

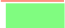




Detalhamento das linhas:

	LEGENDA:
	LINHA AZUL – CAMINHO IDA
	LINHA VERMELHA – CAMINHO VOLTA
	LINHA VERDE – CAMINHO ABASTECIMENTO

**LINHA 01 - BOSQUE DOS GIRASSOIS, MIMOSO III, MIMOSO II, NOVA BRASÍLIA
MATUTINO/VESPERTINO**

VEICULO: ONIBUS 44 LUGARES

PRESTAÇÃO DE SERVIÇOS PARA:

- ESCOLA MUNICIPAL VEREADOR MARDONIO ROCHA;
- ESCOLA MUNICIPAL VANIA APARECIDA DOS SANTOS RIBEIRO;

DISTÂNCIA:
5,35 KM IDA
5,5 KM VOLTA
10,85 KM (IDA E VOLTA)



DESLOCAMENTO	LATITUDE	LONGITUDE
INICIO	12° 4'2.67"S	45°48'56.43"O
FIM	12° 4'50.65"S	45°48'29.30"O



LINHA 02 - NOVA BRASÍLIA, BOSQUE DOS GIRASSOIS, MIMOSO III, MIMOSO II

MATUTINO/VESPERTINO

VEICULO: ONIBUS 44 LUGARES

PRESTAÇÃO DE SERVIÇO PARA:

- **ESCOLA MUNICIPAL IVO HERING;**

DISTÂNCIA:

8,3 KM IDA

8,3 KM VOLTA

16,6 KM (IDA E VOLTA)



DESLOCAMENTO	LATITUDE	LONGITUDE
INICIO	12° 4'2.64"S	45°48'56.41"O
FIM	12° 5'15.33"S	45°48'23.46"O



LINHA 03 - MIMOSO II

MATUTINO/VESPERTINO

VEICULO: ONIBUS 44 LUGARES

PRESTAÇÃO DE SERVIÇO PARA:

- ESCOLA MUNICIPAL JOSÉ CARDOSO DE LIMA;

DISTÂNCIA:

7,3 KM IDA

7,3 KM VOLTA

14,6 KM (IDA E VOLTA)



DESLOCAMENTO	LATITUDE	LONGITUDE
INICIO	12° 4'46.34"S	45°48'14.34"O
FIM	12° 4'45.20"S	45°47'55.65"O



LINHA 05 - NOVA BRASÍLIA, BOSQUE DOS GIRASSOIS, MIMOSO III

MATUTINO/VESPERTINO/NOTURNO

VEICULO: ONIBUS 44 LUGARES

PRESTAÇÃO DE SERVIÇO PARA:

- ESCOLA MUNICIPAL OTTOMAR SCHWENGBER;

DISTÂNCIA:
6,64 KM IDA
6,86 KM VOLTA
13,5 KM (IDA E VOLTA)



DESLOCAMENTO	LATITUDE	LONGITUDE
INICIO	12° 4'3.40"S	45°48'56.90"O
FIM	12° 4'44.18"S	45°47'51.39"O



LINHA 08 - MIMOSO II, MIMOSO III, BOSQUE DOS GIRASSOIS, NOVA BRASÍLIA

MATUTINO/VESPERTINO

VEICULO: ONIBUS 44 LUGARES

PRESTAÇÃO DE SERVIÇO PARA:

- ESCOLA MUNICIPAL IRANI LEITE MATUTINO DOS SANTOS;

DISTÂNCIA:

8,2 KM IDA

8,1 KM VOLTA

16,3 KM (IDA E VOLTA)



DESLOCAMENTO	LATITUDE	LONGITUDE
INICIO	12° 4'3.78"S	45°48'54.85"O
FIM	12° 4'43.36"S	45°47'31.18"O



LINHA 09 - MIMOSO II, MIMOSO III, BOSQUE DOS GIRASSOIS, NOVA BRASÍLIA

MATUTINO/VESPERTINO

VEICULO: ONIBUS 44 LUGARES

PRESTAÇÃO DE SERVIÇO PARA:

- ESCOLA MUNICIPAL CEMEI MIMOSO;
- ESCOLA MUNICIPAL MOZART FELICIANO;

DISTÂNCIA:
9,3 KM IDA
9,45 KM VOLTA
18,75 KM (IDA E VOLTA)



DESLOCAMENTO	LATITUDE	LONGITUDE
INICIO	12° 4'2.73"S	45°48'56.42"O
FIM	12° 5'24.66"S	45°47'40.84"O



LINHA 10 - MIMOSO II

MATUTINO/VESPERTINO

VEICULO: ONIBUS 44 LUGARES

PRESTAÇÃO DE SERVIÇO PARA:

- ESCOLA MUNICIPAL OTTOMAR SCHWENGBER;
- ESCOLA MUNICIPAL IRANI LEITE MATUTINO DOS SANTOS;

DISTÂNCIA:
6,4 KM IDA
6,25 KM VOLTA
12,65 KM (IDA E VOLTA)



DESLOCAMENTO	LATITUDE	LONGITUDE
INICIO	12° 4'46.01"S	45°48'14.40"O
FIM	12° 4'43.88"S	45°47'30.93"O



LINHA 11 - VERDE VIDA, CIDADE UNIVERSITARIA II, LUAR DO CERRADO

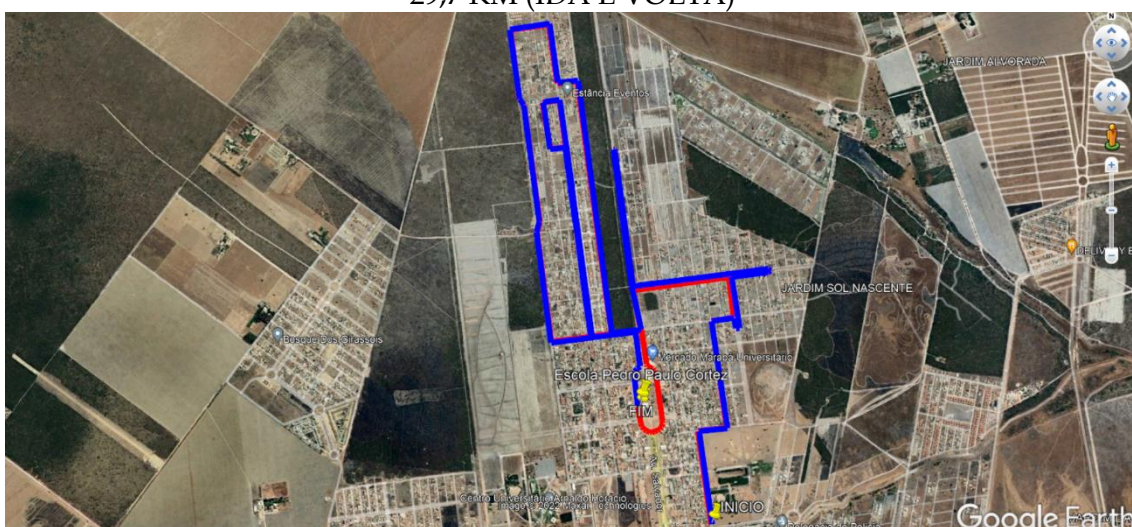
MATUTINO/VESPERTINO

VEICULO: ONIBUS 44 LUGARES

PRESTAÇÃO DE SERVIÇO PARA:

- ESCOLA MUNICIPAL PEDRO PAULO CORTE FILHO;

DISTÂNCIA:
14,7 KM IDA
15 KM VOLTA
29,7 KM (IDA E VOLTA)



DESLOCAMENTO	LATITUDE	LONGITUDE
INICIO	12° 3'43.88"S	45°47'50.70"O
FIM	12° 4'4.69"S	45°47'43.94"O



LINHA 12 - RESIDENCIAL 90, PARK OESTE, PARQUE SÃO JOSÉ, VERDE VIDA, LUAR DO CERRADO, CIDADE UNIVERSITARIA I, CIDADE UNIVERSITARIA II

MATUTINO/VESPERTINO

VEICULO: ONIBUS 44 LUGARES

- ESCOLA MUNICIPAL OTTOMAR SCHWENGBER;

DISTÂNCIA:
12,1 KM IDA
12,5 KM VOLTA
24,6 KM (IDA E VOLTA)



DESLOCAMENTO	LATITUDE	LONGITUDE
INICIO	12° 4'31.13"S	45°47'36.45"O
FIM	12° 4'47.10"S	45°47'51.64"O



**LINHA 13 - SÃO JOSE, VERDE VIDA, LUAR DO CERRADO, CIDADE UNIVERSITARIA I,
CIDADE UNIVERSITARIA II**

MATUTINO/VESPERTINO

VEICULO: ONIBUS 44 LUGARES

PRESTAÇÃO DE SERVIÇO PARA:

- ESCOLA MUNICIPAL IRANI LEITE MATUTINO DOS SANTOS;
- ESCOLA MUNICIPAL CEMEI MIMOSO;

DISTÂNCIA:

13,2 KM IDA

13,25 KM VOLTA

26,45 KM (IDA E VOLTA)



DESLOCAMENTO	LATITUDE	LONGITUDE
INICIO	12° 4'31.19"S	45°47'36.46"O
FIM	12° 4'42.42"S	45°47'30.95"O



LINHA 14 - LUAR DO CERRADO, CIDADE UNIVERSITARIA I, CIDADE UNIVERSITARIA

II.

MATUTINO/VESPERTINO

VEICULO: ONIBUS 44 LUGARES

- ESCOLA MUNICIPAL JOSÉ CARDOSO DE LIMA;

DISTÂNCIA:

13 KM IDA

13,2 KM VOLTA

26,2 KM (IDA E VOLTA)



DESLOCAMENTO	LATITUDE	LONGITUDE
INICIO	12° 3'48.39"S	45°47'41.96"O
FIM	12° 5'14.99"S	45°47'51.57"O



LINHA 14 - LUAR DO CERRADO, CIDADE UNIVERSITARIA I, CIDADE UNIVERSITARIA

II.

NOTURNO

VEICULO: ONIBUS 44 LUGARES

PRESTAÇÃO DE SERVIÇO PARA:

- ESCOLA MUNICIPAL JOSÉ CARDOSO DE LIMA;
- ESCOLA MUNICIPAL VANIA APARECIDA DOS SANTOS RIBEIRO;

DISTÂNCIA:

15 KM IDA

15,3 KM VOLTA

30,3 KM (IDA E VOLTA)



DESLOCAMENTO	LATITUDE	LONGITUDE
INICIO	12° 3'48.39"S	45°47'41.96"O
FIM	12° 5'15.03"S	45°47'51.62"O



LINHA 16 - JARDIM ALVORADA, VALE DO AMANHECER, CIDADE ALTA, CAMPO ELISIOS, JARDIM IMPERIAL, SOL NASCENTE.

MATUTINO/VESPERTINO

VEICULO: ONIBUS 44 LUGARES

PRESTAÇÃO DE SERVIÇO PARA:

- ESCOLA MUNICIPAL MOZART FELICIANO;
- ESCOLA MUNICIPAL OTTOMAR SCHWENGBER;
- ESCOLA MUNICIPAL IRANI LEITE MATUTINO DOS SANTOS;
- ESCOLA MUNICIPAL CEMEI MIMOSO;
- ESCOLA MUNICIPAL JOSÉ CARDOSO DE LIMA;

DISTÂNCIA:

11,5 KM IDA

11,9 KM VOLTA

23,4 KM (IDA E VOLTA)



DESLOCAMENTO	LATITUDE	LONGITUDE
INICIO	12° 4'41.38"S	45°47'35.44"O
FIM	12° 5'14.60"S	45°47'51.74"O



LINHA 17 - JARDIM ALVORADA, VALE DO AMANHECER

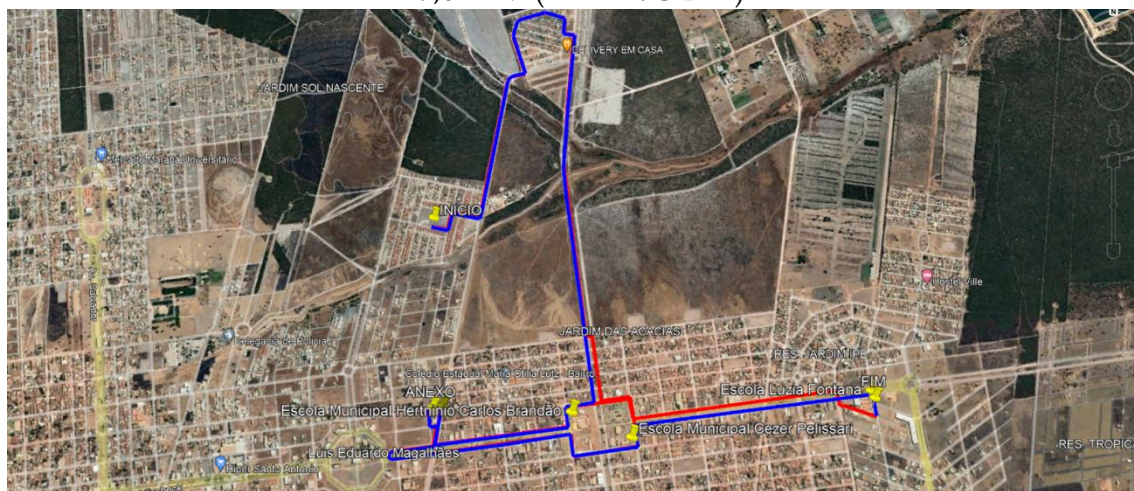
MATUTINO/VESPERTINO

VEICULO: ONIBUS 44 LUGARES

PRESTAÇÃO DE SERVIÇO PARA:

- ESCOLA MUNICIPAL HERMINIO CARLOS BRANDÃO;
- ESCOLA MUNICIPAL CEZER PELISSARI;
- ESCOLA MUNICIPAL LUZIA DA ROSA FONTANA;
- ESCOLA MUNICIPAL ZILDA ARNS NEUMANN;
- ANEXO ESCOLA MUNICIPAL HERMINIO CARLOS BRANDÃO;
- ANEXO ESCOLA MUNICIPAL CEZER PELISSARI;

DISTÂNCIA:
9,52 KM IDA
10,1 KM VOLTA
29,62 KM (IDA E VOLTA)



DESLOCAMENTO	LATITUDE	LONGITUDE
INICIO	12° 4'7.50"S	45°46'35.47"O
FIM	12° 4'41.92"S	45°45'10.99"O



LINHA 18 - JARDIM DAS ACACIAS, JARDIM IPÊ, TROPICAL VILE II.

MATUTINO/VESPERTINO

VEICULO: ONIBUS 44 LUGARES

PRESTAÇÃO DE SERVIÇO PARA:

- ESCOLA MUNICIPAL LUZIA DA ROSA FONTANA;
- ESCOLA MUNICIPAL HERMINIO CARLOS BRANDÃO;
- ESCOLA MUNICIPAL CEZER PELISSARI;
- ANEXO ESCOLA MUNICIPAL HERMINIO CARLOS BRANDÃO;
- ANEXO ESCOLA MUNICIPAL CEZER PELISSARI;

DISTÂNCIA:

15 KM IDA

14,6 KM VOLTA

29,6 KM (IDA E VOLTA)



DESLOCAMENTO	LATITUDE	LONGITUDE
INICIO	12° 4'27.88"S	45°45'20.87"O
FIM	12° 4'40.38"S	45°45'10.53"O



LINHA 19 - TROPICAL VILLE I, TROPICAL VILLE II.

MATUTINO/VESPERTINO

VEICULO: ONIBUS 44 LUGARES

PRESTAÇÃO DE SERVIÇO PARA:

- ESCOLA MUNICIPAL HERMINIO CARLOS BRANDÃO;
- ESCOLA MUNICIPAL CEZER PELISSARI;
- ESCOLA MUNICIPAL LUZIA DA ROSA FONTANA;

DISTÂNCIA:

7,98 KM IDA

8,26 KM VOLTA

16,24 KM (IDA E VOLTA)



DESLOCAMENTO	LATITUDE	LONGITUDE
INICIO	12° 4'19.41"S	45°45'0.40"O
FIM	12° 4'50.64"S	45°46'6.96"O



LINHA 20 - VILA BURITI, SOL DO CERRADO, JARDIM DAS OLIVEIRAS, SOLAR DOS BURITIS.

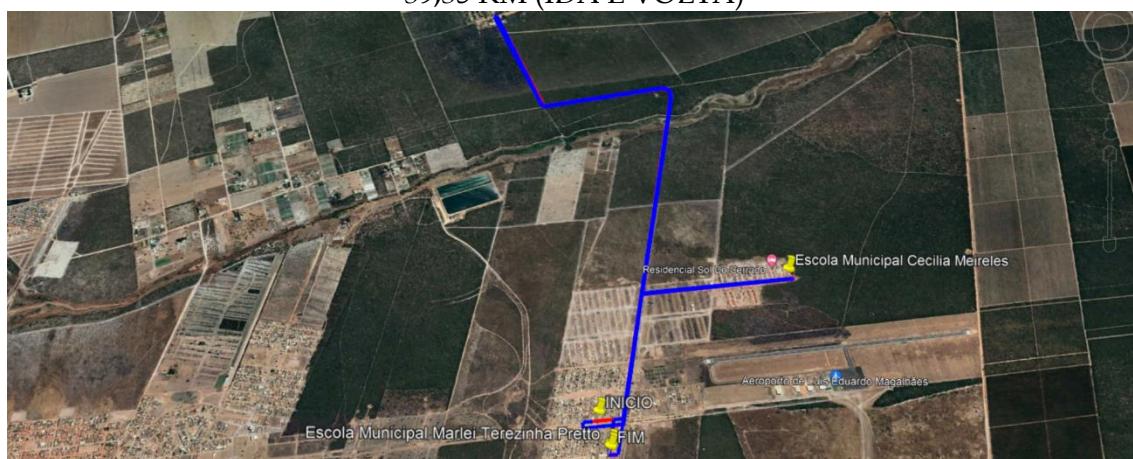
MATUTINO/VESPERTINO/NOTURNO

VEICULO: ONIBUS 44 LUGARES

PRESTAÇÃO DE SERVIÇO PARA:

- ESCOLA MUNICIPAL MARLEI TEREZINHA PRETTO;
- ESCOLA MUNICIPAL CECÍLIA MEIRELES;

DISTÂNCIA:
19,8 KM IDA
19,55 KM VOLTA
39,35 KM (IDA E VOLTA)



DESLOCAMENTO	LATITUDE	LONGITUDE
INICIO	12° 4'26.13"S	45°43'41.85"O
FIM	12° 4'34.75"S	45°43'39.26"O



LINHA 21 - MURIÇOCA, GALINHOS

MATUTINO/NOTURNO

VEICULO: ONIBUS 44 LUGARES

PRESTAÇÃO DE SERVIÇO PARA:

- ESCOLA MUNICIPAL PEDRO PAULO CORTE FILHO;
- ESCOLA MUNICIPAL IRANI LEITE MATUTINO DOS SANTOS;
- ESCOLA MUNICIPAL OTTOMAR SCHWENGBER;
- ESCOLA MUNICIPAL VANIA APARECIDA DOS SANTOS RIBEIRO;
- ESCOLA MUNICIPAL CEMEI MIMOSO;

DISTÂNCIA:
45,2 KM IDA
53,5 KM VOLTA
98,7 KM (IDA E VOLTA)



DESLOCAMENTO	LATITUDE	LONGITUDE
INICIO	11°52'56.05"S	45°48'7.75"O
FIM	12° 4'43.33"S	45°47'31.24"O



LINHA 22 - PLACAS, SETOR INDUSTRIAL

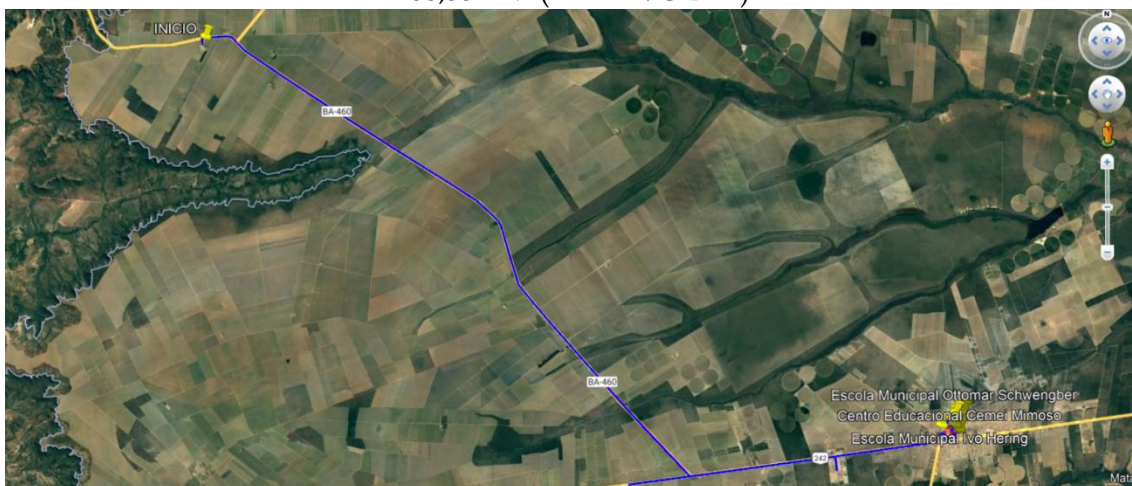
VESPERTINO

VEICULO: MICRO-ONIBUS 26 LUGARES

PRESTAÇÃO DE SERVIÇO PARA:

- ESCOLA MUNICIPAL IVO HERING;
- ESCOLA MUNICIPAL JOSÉ CARDOSO DE LIMA;
- ESCOLA MUNICIPAL MOZART FELICIANO;
- ESCOLA MUNICIPAL OTTOMAR SCHWERGBER;
- ESCOLA MUNICIPAL IRANI LEITE MATUTINO DOS SANTOS;
- ESCOLA MUNICIPAL CEMEI MIMOSO;

DISTÂNCIA:
84,05 KM IDA
84,5 KM VOLTA
168,55 KM (IDA E VOLTA)



DESLOCAMENTO	LATITUDE	LONGITUDE
INICIO	11°50'9.43"S	46°17'22.19"O
FIM	12° 4'43.65"S	45°47'31.27"O



LINHA 23 - LUAR DO OESTE, VISTA ALEGRE, TOP PARK, BOA VISTA

MATUTINO/VESPERTINO

VEICULO: ONIBUS 44 LUGARES

PRESTAÇÃO DE SERVIÇO PARA:

- ESCOLA MUNICIPAL IVO HERING;
- ESCOLA MUNICIPAL MOZART FELICIANO;
- ESCOLA MUNICIPAL CEMEI MIMOSO;

DISTÂNCIA:

14,65 KM IDA

14,2 KM VOLTA

28,85 KM (IDA E VOLTA)



DESLOCAMENTO	LATITUDE	LONGITUDE
INICIO	12° 6'11.24"S	45°50'35.80"O
FIM	12° 5'15.28"S	45°48'23.53"O



LINHA 24 - LUAR DO OESTE, VISTA ALEGRE, TOP PARK, BOA VISTA

MATUTINO/VESPERTINO/NOTURNO

VEICULO: ONIBUS 44 LUGARES

PRESTAÇÃO DE SERVIÇO PARA:

- ESCOLA MUNICIPAL JOSÉ CARDOSO DE LIMA;
- ESCOLA MUNICIPAL VANIA APARECIDA DOS SANTOS RIBEIRO;

DISTÂNCIA:
14,95 KM IDA
13,05 KM VOLTA
28 KM (IDA E VOLTA)



DESLOCAMENTO	LATITUDE	LONGITUDE
INICIO	12° 6'11.24"S	45°50'35.80"O
FIM	12° 4'47.52"S	45°47'51.12"O



LINHA 25 - LUAR DO OESTE, VISTA ALEGRE, TOP PARK, BOA VISTA

MATUTINO/VESPERTINO

VEICULO: ONIBUS 44 LUGARES

PRESTAÇÃO DE SERVIÇO PARA:

- ESCOLA MUNICIPAL VEREADOR LUCIR FICANHA;
- ESCOLA MUNICIPAL ANGELO BOSA;
- ESCOLA MUNICIPAL DOM RICARDO JOSEF WEBERBERGUER;
- ESCOLA MUNICIPAL AMABILIO VIEIRA DOS SANTOS

DISTÂNCIA:

14,65 KM IDA

14,2 KM VOLTA

28,85 KM (IDA E VOLTA)



DESLOCAMENTO	LATITUDE	LONGITUDE
INICIO	12° 6'11.24"S	45°50'35.80"O
FIM	12° 5'49.24"S	45°47'29.01"O



LINHA 25 - LUAR DO OESTE, VISTA ALEGRE, TOP PARK, BOA VISTA

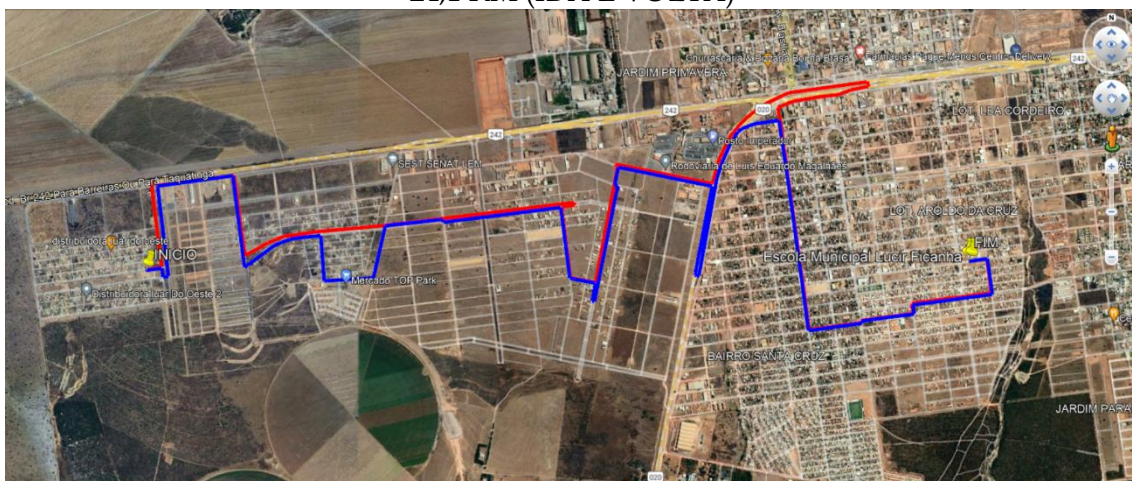
NOTURNO

VEICULO: ONIBUS 44 LUGARES

PRESTAÇÃO DE SERVIÇO PARA:

- ESCOLA MUNICIPAL VEREADOR LUCIR FICANHA;

DISTÂNCIA:
12,4 KM IDA
11,7 KM VOLTA
24,1 KM (IDA E VOLTA)



DESLOCAMENTO	LATITUDE	LONGITUDE
INICIO	12° 6'11.24"S	45°50'35.80"O
FIM	12° 6'8.92"S	45°47'29.98"O



LINHA 26 - JARDIM PARAISO

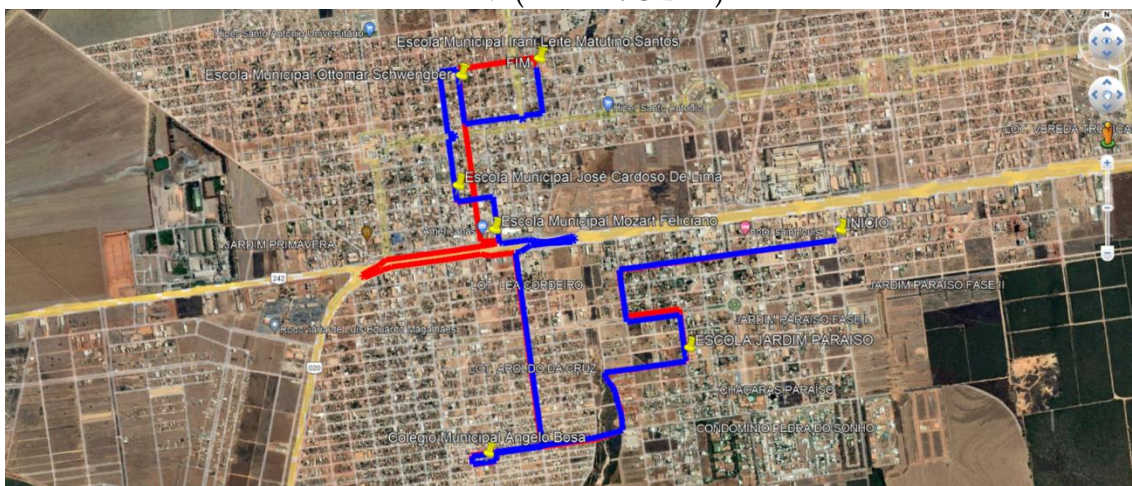
MATUTINO/VESPERTINO

VEICULO: ONIBUS 44 LUGARES

PRESTAÇÃO DE SERVIÇO PARA:

- ESCOLA MUNICIPAL JOSÉ CARDOSO DE LIMA;
- ESCOLA MUNICIPAL OTTOMAR SCHWENGBER;
- ESCOLA MUNICIPAL IRANI LEITE MATUTINO DOS SANTOS
- ESCOLA MUNICIPAL ANGELO BOSA;
- ESCOLA MUNICIPAL JARDIM PARAISO;
- ESCOLA MUNICIPAL MOZART FELICIANO;

DISTÂNCIA:
11,7 KM IDA
12,3 KM VOLTA
24 KM (IDA E VOLTA)



DESLOCAMENTO	LATITUDE	LONGITUDE
INICIO	12° 5'24.46"S	45°46'2.54"O
FIM	12° 4'43.25"S	45°47'31.37"O



LINHA 27 - UMBURANA I, II, III, IV

MATUTINO

VEICULO: MICRO-ONIBUS 26 LUGARES

PRESTAÇÃO DE SERVIÇO PARA:

- ESCOLA MUNICIPAL IRANI LEITE MATUTINO DOS SANTOS;
- ESCOLA MUNICIPAL VANIA APARECIDA DOS SANTOS RIBEIRO;
- ESCOLA MUNICIPAL CECILIA MEIRELES;
- ESCOLA MUNICIPAL MOZART FELICIANO;
- ESCOLA MUNICIPAL IVO HERING;

DISTÂNCIA:
42,5 KM IDA
42,9 KM VOLTA
85,4 KM (IDA E VOLTA)



DESLOCAMENTO	LATITUDE	LONGITUDE
INICIO	12° 6'34.75"S	45°38'38.82"O
FIM	12° 4'50.83"S	45°48'29.23"O



LINHA 28 - FAZENDA NOSSA SENHORA DE FATIMA, FAZENDA CAJA, FAZENDA SANTA RITA X LEM

MATUTINO

VEICULO: ONIBUS 44 LUGARES

PRESTAÇÃO DE SERVIÇO PARA:

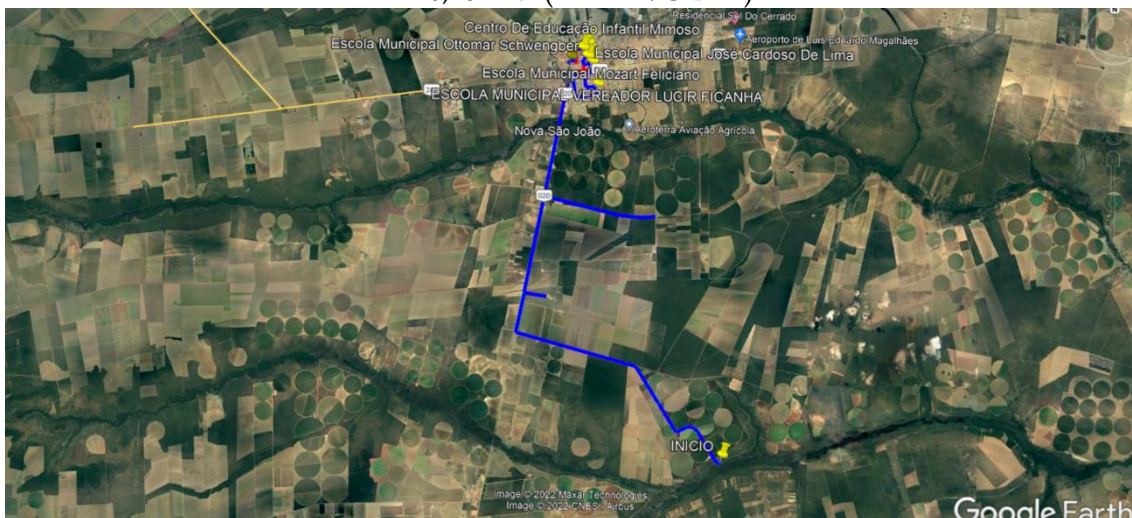
- ESCOLA MUNICIPAL JOSÉ CARDOSO DE LIMA;
- ESCOLA MUNICIPAL OTTOMAR SCHWERGBER;
- ESCOLA MUNICIPAL IRANI LEITE MATUTINO DOS SANTOS;
- ESCOLA MUNICIPAL MOZART FELICIANO;
- ESCOLA MUNICIPAL CEMEI MIMOSO;
- ESCOLA MUNICIPAL IVO HERING;

DISTÂNCIA:

62,15 KM IDA

64,6 KM VOLTA

126,75 KM (IDA E VOLTA)



DESLOCAMENTO	LATITUDE	LONGITUDE
INICIO	12°18'29.99"S	45°43'7.72"O
FIM	12° 5'15.45"S	45°48'24.56"O



LINHA 29 - FAZENDAS ADJACENTES X NOVO PARANÁ

MATUTINO/VESPERTINO

VEICULO: VAN 14 LUGARES

PRESTAÇÃO DE SERVIÇO PARA:

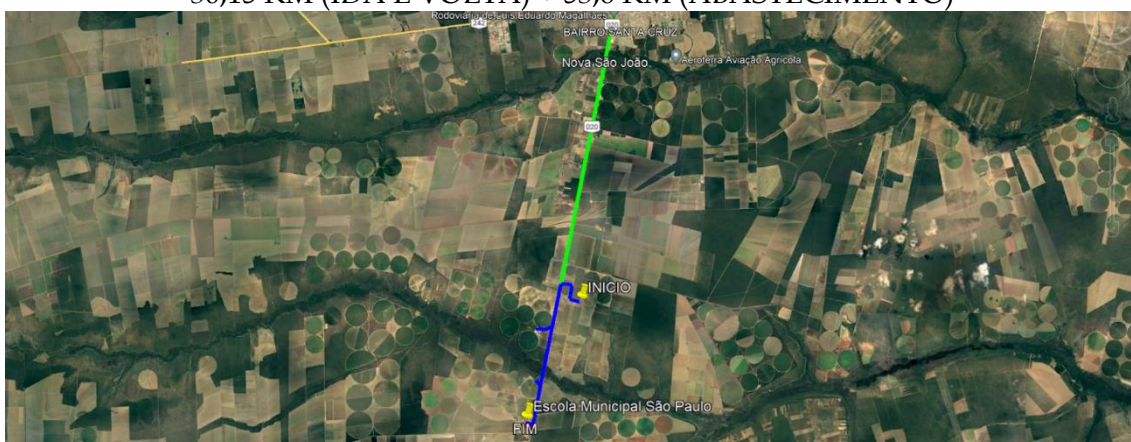
- ESCOLA MUNICIPAL SÃO PAULO;

DISTÂNCIA:

14,95 KM IDA

15,2 KM VOLTA

30,15 KM (IDA E VOLTA) + 53,6 KM (ABASTECIMENTO)



DESLOCAMENTO	LATITUDE	LONGITUDE
INICIO	12°15'34.43"S	45°49'39.15"O
FIM	12°19'36.74"S	45°51'33.78"O



LINHA 30 - FAZENDAS ADJACENTES X NOVO PARANÁ

MATUTINO/VESPERTINO

VEICULO: VAN 14 LUGARES

PRESTAÇÃO DE SERVIÇO PARA:

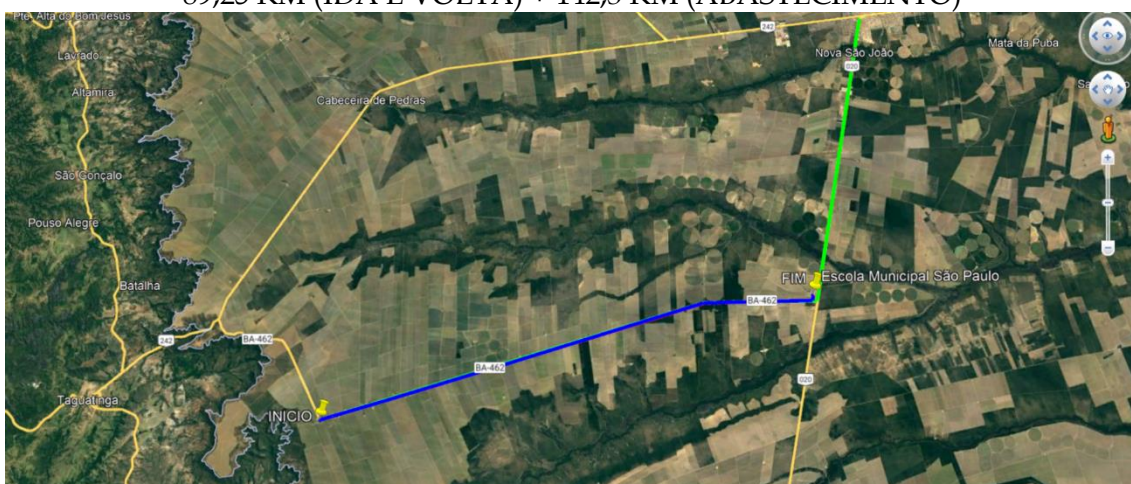
- ESCOLA MUNICIPAL SÃO PAULO;

DISTÂNCIA:

44,6 KM IDA

44,65 KM VOLTA

89,25 KM (IDA E VOLTA) + 142,3 KM (ABASTECIMENTO)



DESLOCAMENTO	LATITUDE	LONGITUDE
INICIO	12°25'21.06"S	46°15'1.53"O
FIM	12°19'36.58"S	45°51'33.18"O



LINHA 31 - FAZENDAS ADJACENTES X NOVO PARANÁ

MATUTINO/VESPERTINO

VEICULO: VAN 14 LUGARES

PRESTAÇÃO DE SERVIÇO PARA:

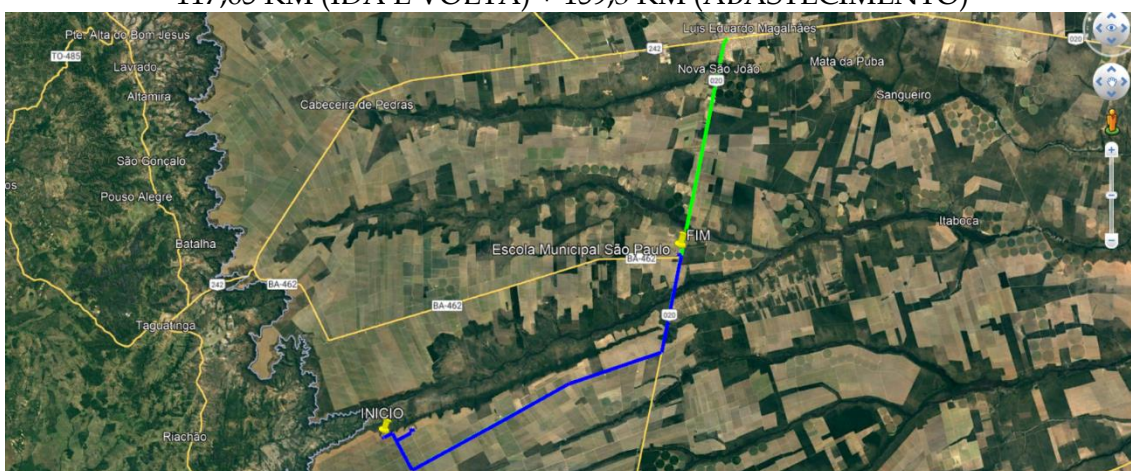
- **ESCOLA MUNICIPAL SÃO PAULO;**

DISTÂNCIA:

58,85 KM IDA

58,8 KM VOLTA

117,65 KM (IDA E VOLTA) + 159,3 KM (ABASTECIMENTO)



DESLOCAMENTO	LATITUDE	LONGITUDE
INICIO	12°31'43.81"S	46°11'27.01"O
FIM	12°19'36.60"S	45°51'33.71"O



LINHA 32 - FAZENDAS ADJACENTES X NOVO PARANÁ

MATUTINO/VESPERTINO

VEICULO: VAN 14 LUGARES

PRESTAÇÃO DE SERVIÇO PARA:

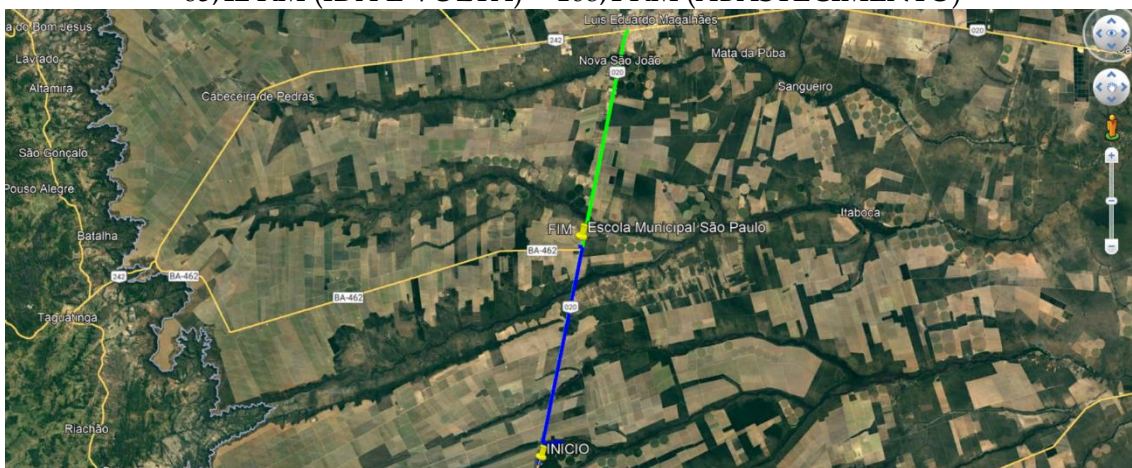
- **ESCOLA MUNICIPAL SÃO PAULO;**

DISTÂNCIA:

32,7 KM IDA

32,72 KM VOLTA

65,42 KM (IDA E VOLTA) + 108,4 KM (ABASTECIMENTO)



DESLOCAMENTO	LATITUDE	LONGITUDE
INICIO	12°33'59.51"S	45°54'14.61"O
FIM	12°19'36.84"S	45°51'33.25"O



LINHA 33 - VILA 1, VILA 2

MATUTINO/VESPERTINO/NOTURNO

VEICULO: ONIBUS 44 LUGARES

PRESTAÇÃO DE SERVIÇO PARA:

- ESCOLA MUNICIPAL HENRIQUE DE FREITAS;

DISTÂNCIA:

8,45 KM IDA

7,25 KM VOLTA

15,7 KM (IDA E VOLTA) + 82,7 KM (ABASTECIMENTO)



DESLOCAMENTO	LATITUDE	LONGITUDE
INICIO	12°22'8.73"S	45°48'22.41"O
FIM	12°23'5.50"S	45°51'51.16"O



LINHA 34 - VILA 1, VILA 2

MATUTINO/VESPERTINO/NOTURNO

VEICULO: VAN 14 LUGARES

PRESTAÇÃO DE SERVIÇO PARA:

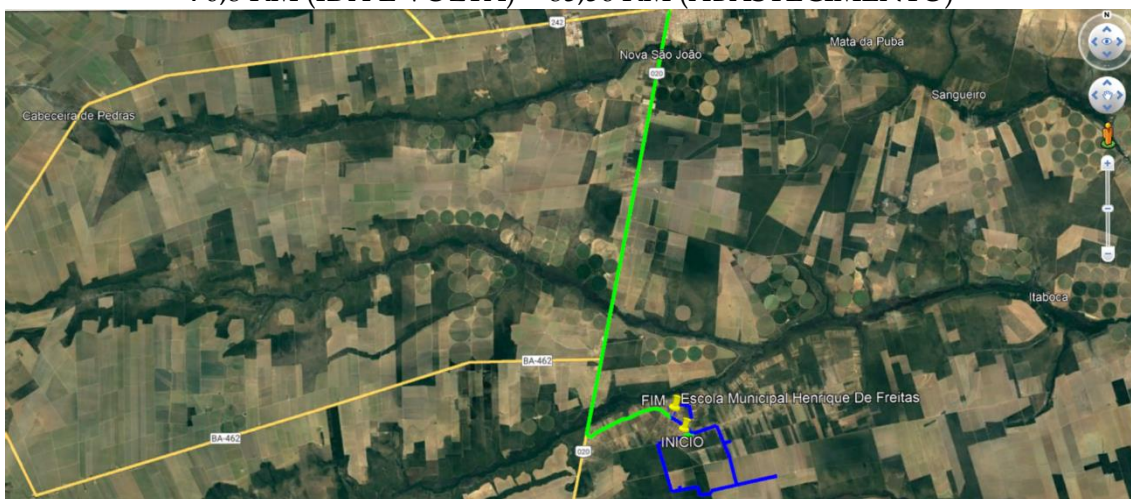
- ESCOLA MUNICIPAL HENRIQUE DE FREITAS;

DISTÂNCIA:

35,45 KM IDA

35,35 KM VOLTA

70,8 KM (IDA E VOLTA) + 85,56 KM (ABASTECIMENTO)



DESLOCAMENTO	LATITUDE	LONGITUDE
INICIO	12°23'5.48"S	45°47'59.18"O
FIM	12°22'14.33"S	45°48'23.12"O



LINHA 35 - BELA VISTA

MATUTINO

VEICULO: MICRO-ONIBUS 26 LUGARES

PRESTAÇÃO DE SERVIÇO PARA:

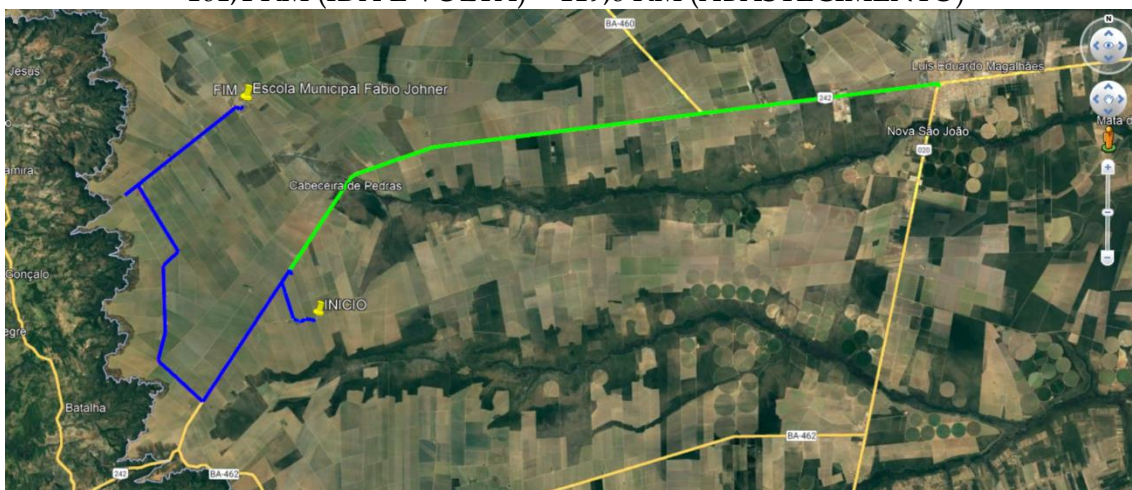
- ESCOLA MUNICIPAL FÁBIO JOHNER;

DISTÂNCIA:

50,7 KM IDA

50,7 KM VOLTA

101,4 KM (IDA E VOLTA) + 119,6 KM (ABASTECIMENTO)



DESLOCAMENTO	LATITUDE	LONGITUDE
INICIO	12°15'22.58"S	46°14'18.69"O
FIM	12° 6'39.77"S	46°17'22.42"O



LINHA 36 - BELA VISTA

MATUTINO

VEICULO: MICRO-ONIBUS 26 LUGARES

PRESTAÇÃO DE SERVIÇO PARA:

- ESCOLA MUNICIPAL FÁBIO JOHNER;

DISTÂNCIA:

49,3 KM IDA

49,3 KM VOLTA

98,6 KM (IDA E VOLTA) + 80,6 KM (ABASTECIMENTO)



DESLOCAMENTO	LATITUDE	LONGITUDE
INICIO	12° 8'21.61"S	46° 9'26.04"O
FIM	12° 6'39.66"S	46°17'22.94"O



LINHA 37 - LEM X BARREIRAS

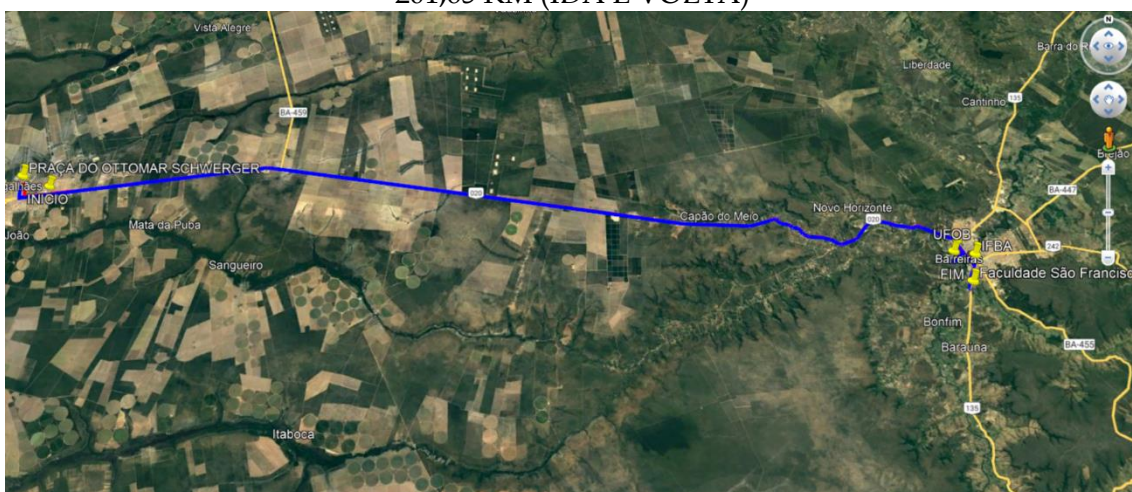
NOTURNO

VEICULO: ONIBUS 44 LUGARES

PRESTAÇÃO DE SERVIÇO PARA:

- UFOB;
- IFBA;
- FASB;

DISTÂNCIA:
100,8 KM IDA
100,85 KM VOLTA
201,65 KM (IDA E VOLTA)



DESLOCAMENTO	LATITUDE	LONGITUDE
INICIO	12° 5'18.16"S	45°46'23.84"O
FIM	12°10'28.58"S	45° 0'35.49"O



LINHA 38 - LEM X BARREIRAS

NOTURNO

VEICULO: ONIBUS 44 LUGARES

PRESTAÇÃO DE SERVIÇO PARA:

- FACULDADE DOM PEDRO II;
- UNEB;

DISTÂNCIA:
100,5 KM IDA
97,2 KM VOLTA
197,7 KM (IDA E VOLTA)



DESLOCAMENTO	LATITUDE	LONGITUDE
INICIO	12° 4'44.93"S	45°47'54.15"O
FIM	12° 8'31.57"S	44°57'50.22"O



**LINHA 39 - LUAR DO OESTE, SOLAR DO OESTE, TOP PARK, VISTA ALEGRE, BOA VISTA,
SANTA CRUZ III, CONQUISTA**

MATUTINO/VESPERTINO/NOTURNO

VEICULO: ONIBUS 44 LUGARES

PRESTAÇÃO DE SERVIÇO PARA:

- COLÉGIO ESTADUAL CONSTANTINO CATARINO DE SOUZA;

DISTÂNCIA:

13,5 KM IDA

13,85 KM VOLTA

27,35 KM (IDA E VOLTA)



DESLOCAMENTO	LATITUDE	LONGITUDE
INICIO	12° 6'11.24"S	45°50'35.80"O
FIM	12° 5'38.12"S	45°47'52.17"O



LINHA 40 - FLORAIS LEA I, II, III, IV, JARDIM PARAISO

MATUTINO/VESPERTINO/NOTURNO

VEICULO: ONIBUS 44 LUGARES

PRESTAÇÃO DE SERVIÇO PARA:

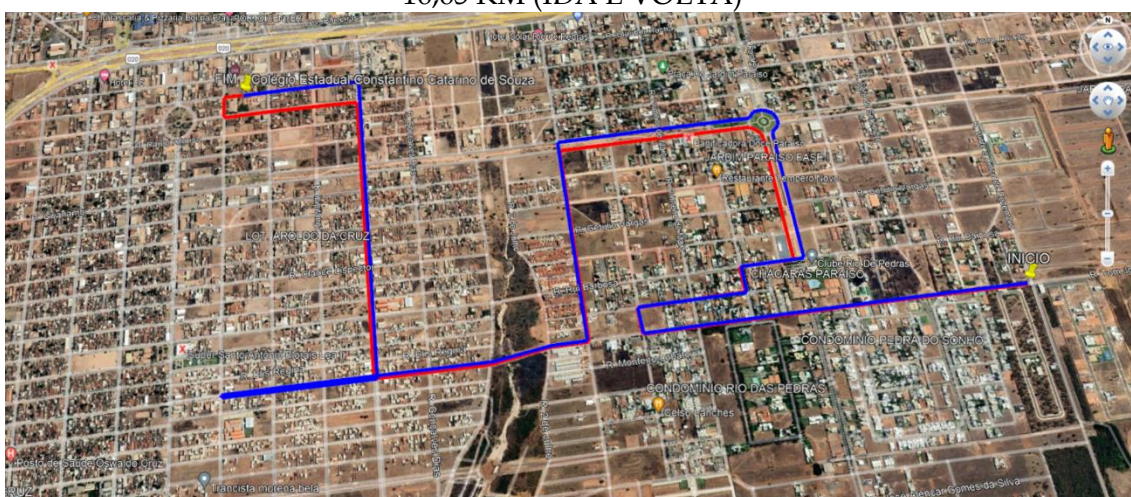
- COLÉGIO ESTADUAL CONSTANTINO CATARINO DE SOUZA;

DISTÂNCIA:

8,4 KM IDA

8,25 KM VOLTA

16,65 KM (IDA E VOLTA)



DESLOCAMENTO	LATITUDE	LONGITUDE
INICIO	12° 6'11.24"S	45°50'35.80"O
FIM	12° 6'5.40"S	45°46'10.74"O



LINHA 41 - BOSQUE DOS GIRASSOIS, CONDOMÍNIO BOSQUE DOS IPÊS, MIMOSO I, II, III, NOVA BRASÍLIA

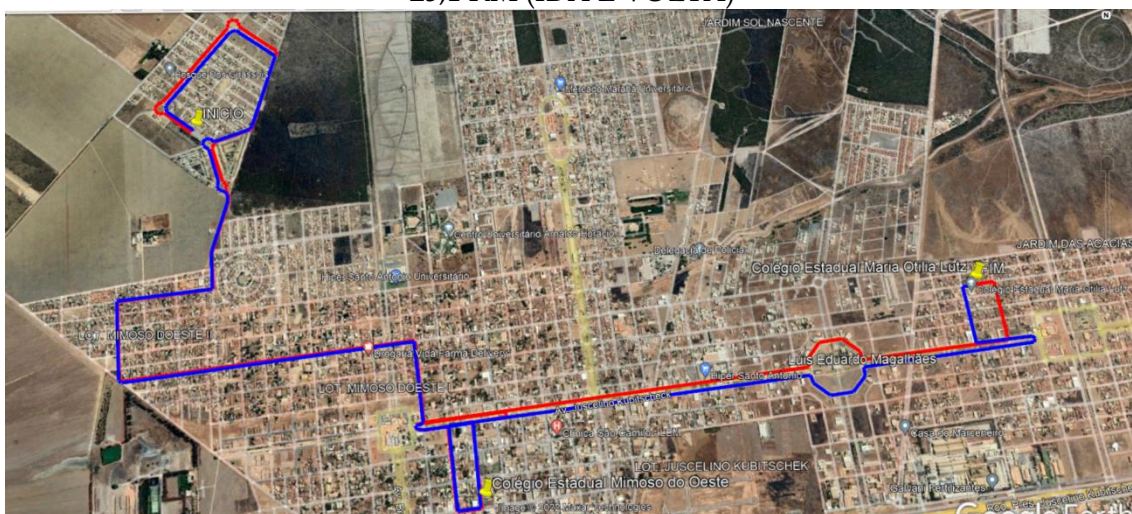
MATUTINO/VESPERTINO/NOTURNO

VEÍCULO: ONIBUS 44 LUGARES

PRESTAÇÃO DE SERVIÇO PARA:

- COLÉGIO ESTADUAL MIMOSO DO OESTE;
- COLÉGIO ESTADUAL MARIA OTILIA LUTZ;

DISTÂNCIA:
12,2 KM IDA
12,9 KM VOLTA
25,1 KM (IDA E VOLTA)



DESLOCAMENTO	LATITUDE	LONGITUDE
INICIO	12° 4'53.56"S	45°49'5.12"O
FIM	12° 4'35.92"S	45°46'20.25"O



LINHA 42 - CIDADE UNIVERSITARIA I, II, LUAR DO CERRADO, VERDE VIDA, NOVO HORIZONTE, PARQUE SÃO JOSÉ, RESIDENCIAL 90, CENTRAL PARK

MATUTINO VESPERTINO/NOTURNO

VEICULO: ONIBUS 44 LUGARES

PRESTAÇÃO DE SERVIÇO PARA:

- COLÉGIO ESTADUAL MIMOSO DO OESTE;
- COLÉGIO ESTADUAL MARIA OTILIA LUTZ;

DISTÂNCIA:

18,8 KM IDA

19,16 KM VOLTA

37,96 KM (IDA E VOLTA)



DESLOCAMENTO	LATITUDE	LONGITUDE
INICIO	12° 4'43.48"S	45°47'55.80"O
FIM	12° 5'16.11"S	45°47'56.57"O



**LINHA 43 - SOL DO CERRADO, SOLAR DOS BURITIS, JARDIM DAS OLIVEIRAS I, II, III,
JARDIM EUROPA, TROPICAL VILLE I, II, JARDIM IPÊ, VEREDA TROPICAL, JARDIM DAS
ACACIAS 1ª, 2ª, 3ª ETAPA**

MATUTINO/VESPERTINO/NOTURNO

VEICULO: ONIBUS 44 LUGARES

PRESTAÇÃO DE SERVIÇO PARA:

- COLÉGIO ESTADUAL MIMOSO DO OESTE;
- COLÉGIO ESTADUAL MARIA OTILIA LUTZ;

DISTÂNCIA:

16 KM IDA

17 KM VOLTA

33 KM (IDA E VOLTA)



DESLOCAMENTO	LATITUDE	LONGITUDE
INICIO	12° 3'46.08"S	45°42'52.76"O
FIM	12° 5'16.88"S	45°47'55.71"O



**LINHA 44 - JARDIM DAS OLIVEIRAS, JARDIM ALVORADA, VALE DO AMANHECER,
JARDIM SOL NASCENTE, ALTO DOS CERRADOS, CAMPOS ELISEOS, CIDADE ALTA**

MATUTINO/VESPERTINO/NOTURNO

VEICULO: ONIBUS 44 LUGARES

PRESTAÇÃO DE SERVIÇO PARA:

- COLÉGIO ESTADUAL MIMOSO DO OESTE;

- COLÉGIO ESTADUAL MARIA OTILIA LUTZ;

DISTÂNCIA:

16,7 KM IDA

16,75 KM VOLTA

33,45 KM (IDA E VOLTA)



DESLOCAMENTO	LATITUDE	LONGITUDE
INICIO	12° 4'25.63"S	45°43'36.08"O
FIM	12° 5'16.02"S	45°47'56.08"O



LINHA 48 - LUAR DO OESTE, TOP PARK, BOA VISTA, VISTA ALEGRE

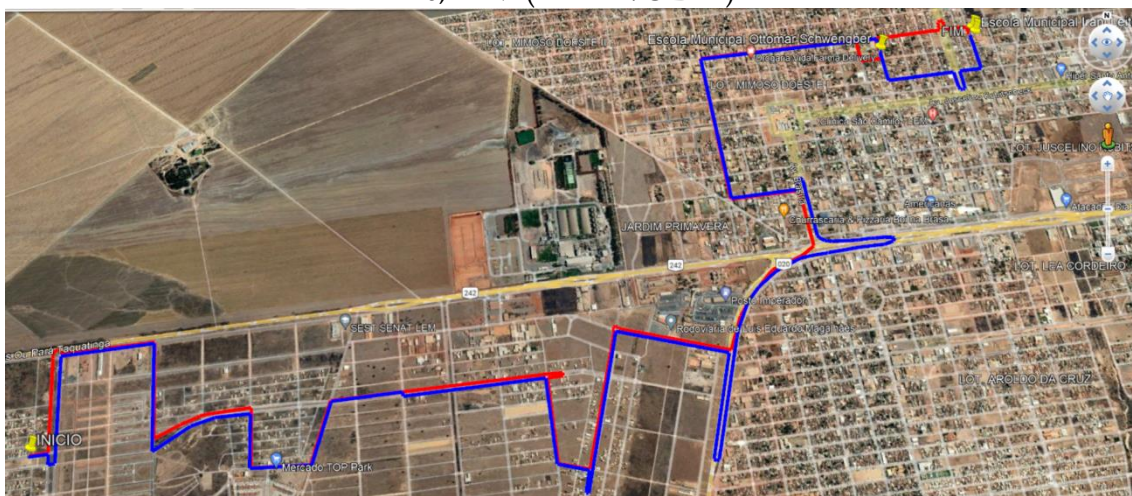
MATUTINO/VESPERTINO

VEICULO: ONIBUS 44 LUGARES

PRESTAÇÃO DE SERVIÇO PARA:

- ESCOLA MUNICIPAL OTTOMAR SCHWENGBER;
- ESCOLA MUNICIPAL IRANI LEITE MATUTINO DOS SANTOS;

DISTÂNCIA:
14,75 KM IDA
11,95 KM VOLTA
26,7 KM (IDA E VOLTA)



DESLOCAMENTO	LATITUDE	LONGITUDE
INICIO	12° 6'11.24"S	45°50'35.80"O
FIM	12° 4'43.03"S	45°47'31.35"O



LINHA 49 - SANTA CRUZ I, II, III, CONQUISTA, FLORAES LEA

MATUTINO/VESPERTINO

VEICULO: ONIBUS 44 LUGARES

PRESTAÇÃO DE SERVIÇO PARA:

- ESCOLA MUNICIPAL JARDIM PARAISO;
- ESCOLA MUNICIPAL DOM RICARDO JOSEF WEBERBERGUER;

DISTÂNCIA:
13,2 KM IDA
13,2 KM VOLTA
26,4 KM (IDA E VOLTA)



DESLOCAMENTO	LATITUDE	LONGITUDE
INICIO	12° 5'36.09"S	45°47'38.00"O
FIM	12° 5'54.81"S	45°46'53.58"O



LINHA 50 - CLUBE DE TIRO PARABELO, FAZENDA BOIADEIRO, SETOR INDUSTRIAL X LEM

MATUTINO

VEICULO: ONIBUS 44 LUGARES

PRESTAÇÃO DE SERVIÇO PARA:

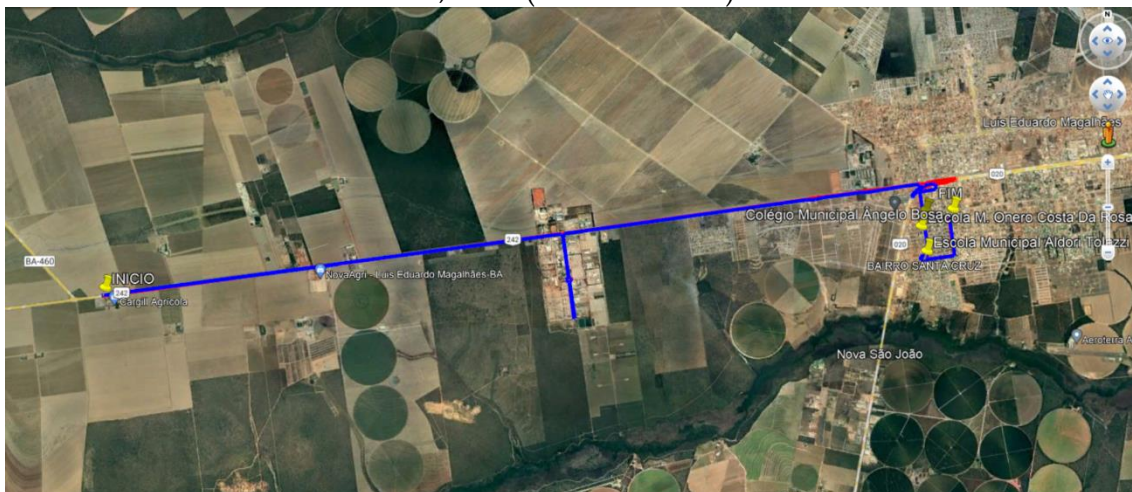
- ESCOLA MUNICIPAL EDALÉIO BARBOSA DE SOUZA;
- ESCOLA MUNICIPAL ONERO COSTA DA ROSA;
- ESCOLA MUNICIPAL ALDORI TOLAZZI;
- ESCOLA MUNICIPAL AMABÍLIO VIEIRA DOS SANTOS;

DISTÂNCIA:

31 KM IDA

26,3 KM VOLTA

57,3 KM (IDA E VOLTA)



DESLOCAMENTO	LATITUDE	LONGITUDE
INICIO	12° 6'49.70"S	45°57'55.53"O
FIM	12° 5'56.74"S	45°47'57.00"O



LINHA 51 - FAZENDA UBS, FAZENDA DOM LAURINDO, VILA DA BUNGE X LEM

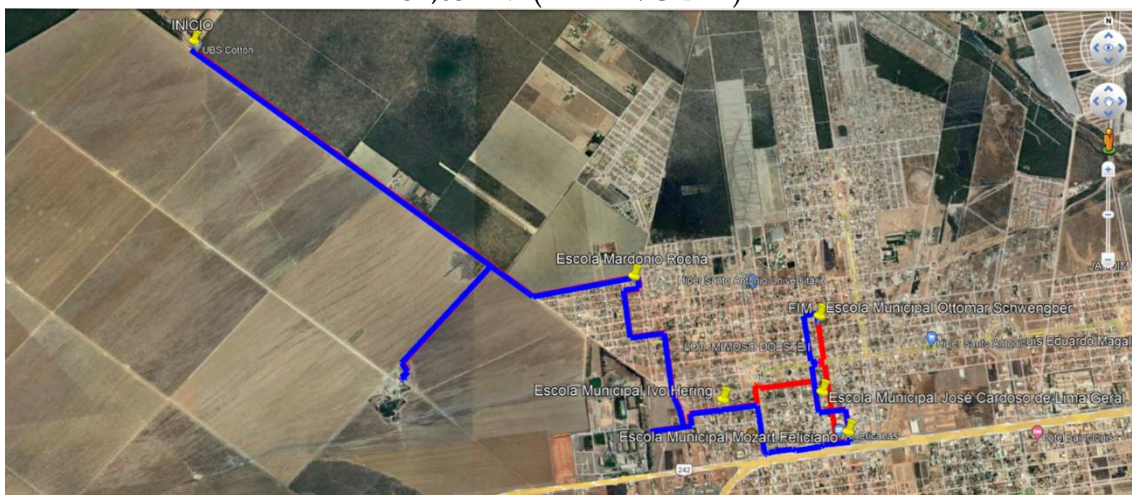
MATUTINO

VEICULO: ONIBUS 44 LUGARES

PRESTAÇÃO DE SERVIÇO PARA:

- ESCOLA MUNICIPAL VEREADOR MARDÔNIO ROCHA;
- ESCOLA MUNICIPAL IVO HERING;
- ESCOLA MUNICIPAL MOZART FELICIANO;
- ESCOLA MUNICIPAL JOSÉ CARDOSO DE LIMA;
- ESCOLA MUNICIPAL OTTOMAR SCHWERGBER;

DISTÂNCIA:
15,62 KM IDA
15,41 KM VOLTA
31,03 KM (IDA E VOLTA)



DESLOCAMENTO	LATITUDE	LONGITUDE
INICIO	12° 3'15.06"S	45°51'26.62"O
FIM	12° 4'47.54"S	45°47'51.02"O



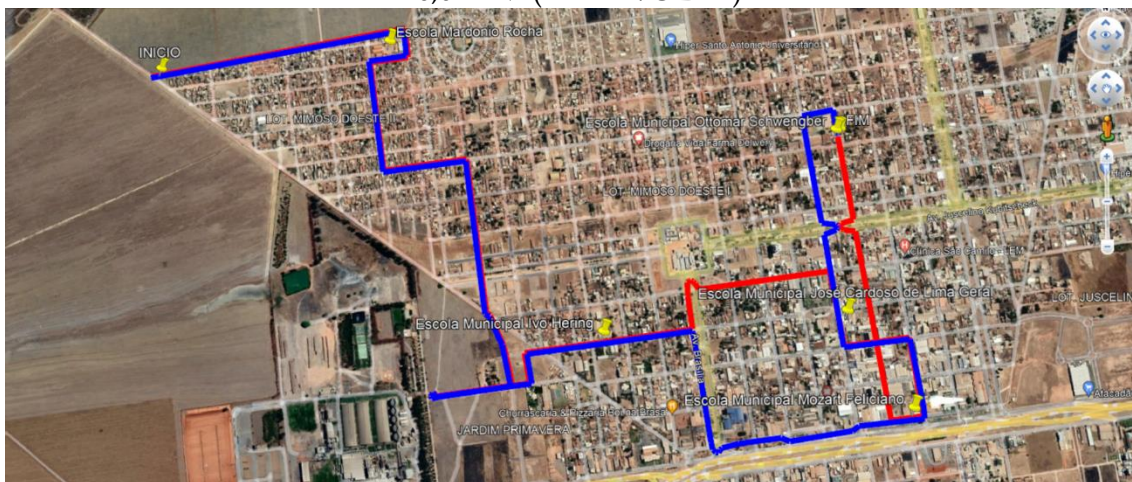
LINHA 51 - FAZENDA UBS, FAZENDA DOM LAURINDO, VILA BUNGE X LEM VESPERTINO

VEICULO: ONIBUS 44 LUGARES

PRESTAÇÃO DE SERVIÇO PARA:

- ESCOLA MUNICIPAL VEREADOR MARDÔNIO ROCHA CARVALHO;
- ESCOLA MUNICIPAL IVO HERING;
- ESCOLA MUNICIPAL MOZART FELICIANO;
- ESCOLA MUNICIPAL JOSÉ CARDOSO DE LIMA;
- ESCOLA MUNICIPAL OTTOMAR SCHWERGBER;

DISTÂNCIA:
8,1 KM IDA
7,92 KM VOLTA
16,02 KM (IDA E VOLTA)



DESLOCAMENTO	LATITUDE	LONGITUDE
INICIO	12° 4'38.42"S	45°49'26.67"O
FIM	12° 4'47.54"S	45°47'51.02"O



LINHA 52 - FAZENDA CANTO DO RIO, FAZENDA SAMA, FAZENDA PASSOITA, FAZENDA VITORIA, POSTO 020 X LEM

MATUTINO

VEICULO: MICRO-ONIBUS 26 LUGARES

PRESTAÇÃO DE SERVIÇO PARA:

- ESCOLA MUNICIPAL DOM RICARDO JOSEF WEBERBERGUER;
- COLEGIO ESTADUAL CONSTANTINO CATARINO DE SOUZA;
- ESCOLA MUNICIPAL IVO HENRIG;
- COLÉGIO ESTADUAL MIMOSO DO OESTE;
- ESCOLA MUNICIPAL OTTOMAR SCHWENGBER;

DISTÂNCIA:

66,1 KM IDA

68,3 KM VOLTA

134,4 KM (IDA E VOLTA)



DESLOCAMENTO	LATITUDE	LONGITUDE
INICIO	12°12'50.27"S	45°57'30.68"O
FIM	12° 5'15.45"S	45°48'24.56"O



LINHA 53 - SANTA CRUZ I, II, III, CONQUISTA, FLORAES LEA

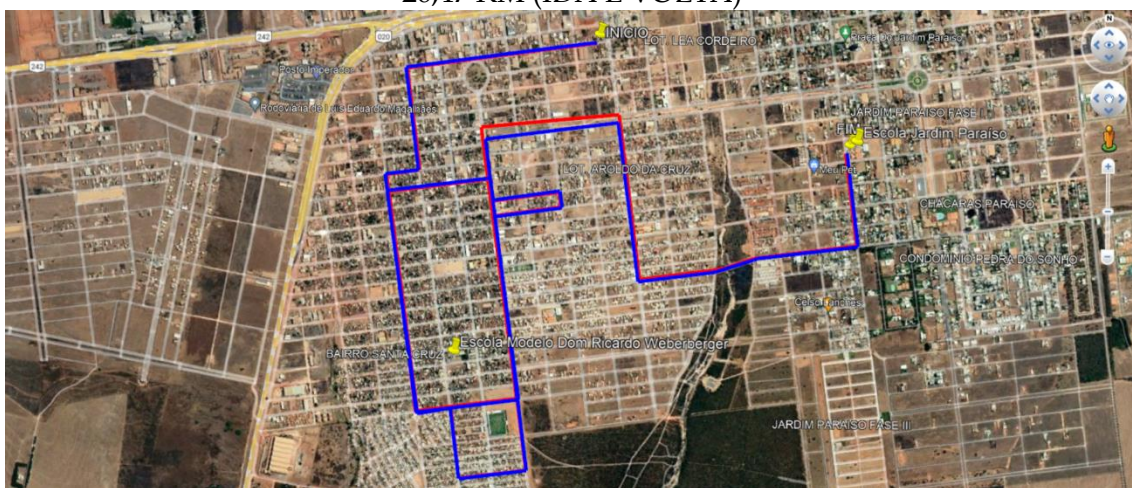
MATUTINO/VESPERTINO

VEICULO: ONIBUS 44 LUGARES

PRESTAÇÃO DE SERVIÇO PARA:

- ESCOLA MUNICIPAL JARDIM PARAISO;
- ESCOLA MUNICIPAL DOM RICARDO JOSEF WEBERBERGUER;

DISTÂNCIA:
13,22 KM IDA
13,25 KM VOLTA
26,47 KM (IDA E VOLTA)



DESLOCAMENTO	LATITUDE	LONGITUDE
INICIO	12° 5'36.09"S	45°47'38.00"O
FIM	11°56'35.03"S	45°47'1.13"O



LINHA 54 - MURIÇOCA X GALINHOS

MATUTINO/VESPERTINO

VEICULO: ONIBUS 44 LUGARES

PRESTAÇÃO DE SERVIÇO PARA:

- ESCOLA MUNICIPAL CORNELIO DOS SANTOS;

DISTÂNCIA:

20,52 KM IDA

20,5 KM VOLTA

41,02 KM (IDA E VOLTA) + 67,6 KM (ABASTECIMENTO)



DESLOCAMENTO	LATITUDE	LONGITUDE
INICIO	11°52'56.05"S	45°48'7.75"O
FIM	12° 5'15.45"S	45°48'24.56"O



LINHA 55 - SETOR DE CHACARAS, JARDIM ALVORADA X LEM

MATUTINO

VEICULO: MICRO-ONIBUS 26 LUGARES

PRESTAÇÃO DE SERVIÇO PARA:

- ANEXO ESCOLA MUNICIPAL CEZAR PELISSARI;
- ANEXO ESCOLA MUNICIPAL HERMINIO CARLOS BRANDÃO;
- COLEGIO ESTADUAL MARIA OTILIA LUTZ;
- ESCOLA MUNICIPAL IVO HERING;

DISTÂNCIA:
36,71 KM IDA
37,32 KM VOLTA
74,03 KM (IDA E VOLTA)



DESLOCAMENTO	LATITUDE	LONGITUDE
INICIO	12° 4'2.99"S	45°46'25.38"O
FIM	12° 5'15.42"S	45°48'23.44"O



LINHA 55 - SETOR DE CHACARAS, JARDIM ALVORADA X LEM

VESPERTINO

VEICULO: MICRO-ONIBUS 26 LUGARES

PRESTAÇÃO DE SERVIÇO PARA:

- ANEXO ESCOLA MUNICIPAL CEZAR PELISSARI;
- ANEXO ESCOLA MUNICIPAL HERMINIO CARLOS BRANDÃO;
- COLEGIO ESTADUAL MARIA OTILIA LUTZ;
- ESCOLA MUNICIPAL IVO HERING;

DISTÂNCIA:
27,3 KM IDA
27,9 KM VOLTA
55,2 KM (IDA E VOLTA)



DESLOCAMENTO	LATITUDE	LONGITUDE
INICIO	12° 4'2.99"S	45°46'25.38"O
FIM	12° 5'15.42"S	45°48'23.44"O



LINHA 56 - SETOR DE CHACARAS, JARDIM PARAISO X LEM
MATUTINO

VEICULO: ONIBUS 44 LUGARES

PRESTAÇÃO DE SERVIÇO PARA:

- ESCOLA MUNICIPAL JARDIM PARAISO;
- COLEGIO ESTADUAL COSTATINO CATARINO DE SOUZA;
- COLEGIO ESTADUAL MIMOSO DO OESTE;
- ESCOLA MUNICIPAL OTOMAR SCHWENBERG;
- ESCOLA MUNICIPAL IRANI LEITE MATUTINO SANTOS;

DISTÂNCIA:
15,8 KM IDA
15,9 KM VOLTA
31,7 KM (IDA E VOLTA)



DESLOCAMENTO	LATITUDE	LONGITUDE
INICIO	12° 5'19.78"S	45°45'19.73"O
FIM	12° 4'43.17"S	45°47'31.21"O



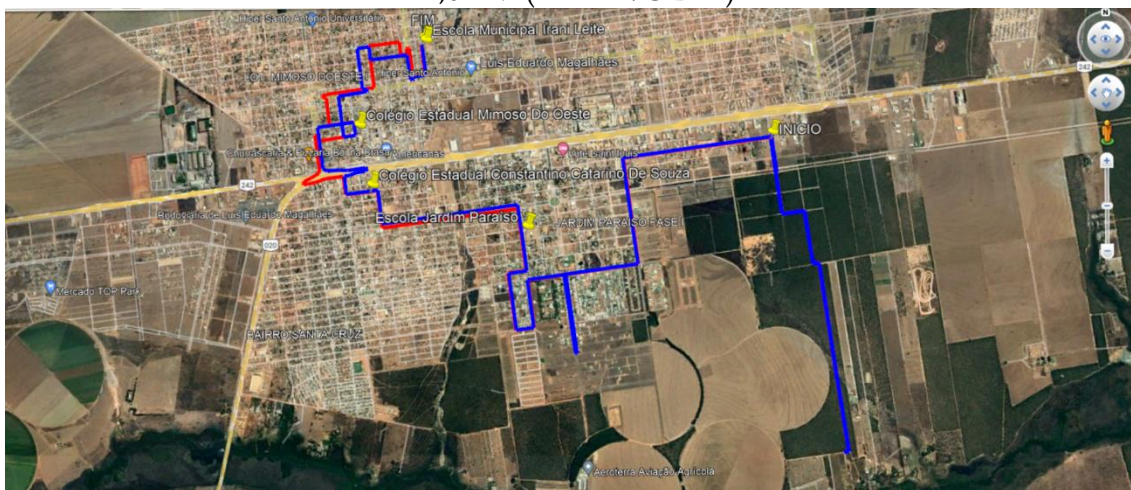
LINHA 56 - SETOR DE CHACARAS, JARDIM PARAISO X LEM VESPERTINO

VEICULO: ONIBUS 44 LUGARES

PRESTAÇÃO DE SERVIÇO PARA:

- ESCOLA MUNICIPAL JARDIM PARAISO;
- COLÉGIO ESTADUAL COSTATINO CATARINO DE SOUZA;
- COLÉGIO ESTADUAL MIMOSO DO OESTE;
- ESCOLA MUNICIPAL OTOMAR SCHWENBERG;
- ESCOLA MUNICIPAL IRANI LEITE MATUTINO DOS SANTOS;

DISTÂNCIA:
23,78 KM IDA
23,82 KM VOLTA
47,6 KM (IDA E VOLTA)



DESLOCAMENTO	LATITUDE	LONGITUDE
INICIO	12° 5'19.78"S	45°45'19.73"O
FIM	12° 4'43.17"S	45°47'31.21"O



LINHA 57 - MURIÇOCA, GALINHOS X LEM

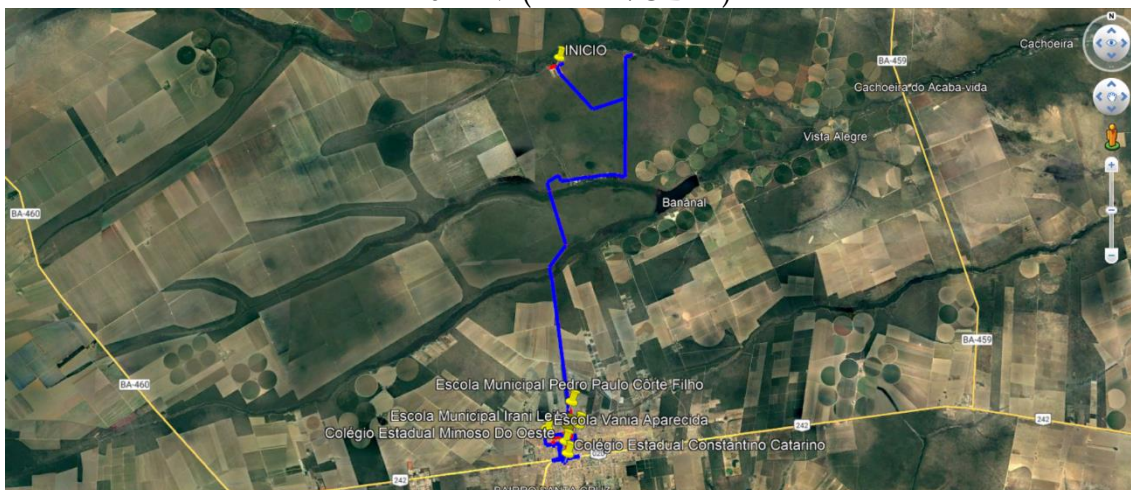
VESPERTINO

VEICULO: ONIBUS 44 LUGARES

PRESTAÇÃO DE SERVIÇO PARA:

- ESCOLA MUNICIPAL PEDRO PAULO CORTEZ FILHO;
- ESCOLA MUNICIPAL IRANI LEITE MATUTINO DOS SANTOS;
- ESCOLA MUNICIPAL OTTOMAR SCHWENGBER;
- ESCOLA MUNICIPAL VANIA APARECIDA DOS SANTOS RIBEIRO;
- ESCOLA MUNICIPAL CEMEI MIMOSO;

DISTÂNCIA:
49 KM IDA
52 KM VOLTA
101 KM (IDA E VOLTA)



DESLOCAMENTO	LATITUDE	LONGITUDE
INICIO	11°52'56.05"S	45°48'7.75"O
FIM	12° 4'43.33"S	45°47'31.24"O



LINHA 58 - LUAR DO OESTE, TOP PARK, BOA VISTA

MATUTINO/VESPERTINO

VEICULO: ONIBUS 44 LUGARES

PRESTAÇÃO DE SERVIÇO PARA:

- ESCOLA MUNICIPAL TIAGO ALFREDO LUPSCHINSKI LIESENFELD;

DISTÂNCIA:

9,73 KM IDA

9,77 KM VOLTA

19,5 KM (IDA E VOLTA)



DESLOCAMENTO	LATITUDE	LONGITUDE
INICIO	12° 5'51.54"S	45°48'28.58"O
FIM	12° 6'13.67"S	45°49'57.22"O



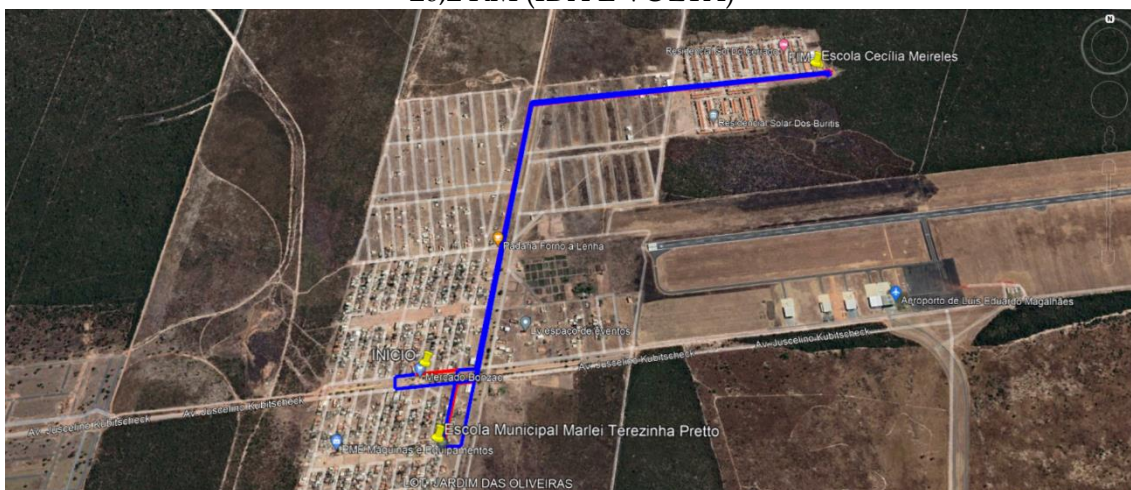
LINHA 59 - SOL DO CERRADO, JARDIM DAS OLIVEIRAS, SOLAR DOS BURITIS

MATUTINO/VESPERTINO

VEICULO: ONIBUS 44 LUGARES

- ESCOLA MUNICIPAL MARLEI TEREZINHA PRETTO;
- ESCOLA MUNICIPAL CECILIA MEIRELES;

DISTÂNCIA:
10,2 KM IDA
10 KM VOLTA
20,2 KM (IDA E VOLTA)



DESLOCAMENTO	LATITUDE	LONGITUDE
INICIO	12° 4'26.13"S	45°43'41.85"O
FIM	12° 3'46.06"S	45°42'52.75"O



LINHA 60 - JARDIM DAS OLIVEIRAS, SOL DO CERRADO, VILA BURITI

MATUTINO/VESPERTINO

VEICULO: ONIBUS 44 LUGARES

PRESTAÇÃO DE SERVIÇO PARA:

- ESCOLA MUNICIPAL CECILIA MEIRELES;
- ESCOLA MUNICIPAL LUZIA DA ROSA FONTANA;
- ESCOLA MUNICIPAL CEZER PELISSARI;
- ESCOLA MUNICIPAL HERMINIO CARLOS BRANDÃO;
- ANEXO ESCOLA MUNICIPAL HERMINIO CARLOS BRANDÃO;
- ANEXO ESCOLA MUNICIPAL CEZER PELISSARI;

DISTÂNCIA:

14,94 KM IDA

14,63 KM VOLTA

29,57 KM (IDA E VOLTA)



DESLOCAMENTO	LATITUDE	LONGITUDE
INICIO	12° 2'6.24"S	45°44'12.42"O
FIM	12° 4'44.25"S	45°46'34.96"O



LINHA 60 - JARDIM DAS OLIVEIRAS, SOL DO CERRADO, VILA BURITI

NOTURNO

VEICULO: ONIBUS 44 LUGARES

PRESTAÇÃO DE SERVIÇO PARA:

- ESCOLA MUNICIPAL CEZER PELISSARI;

DISTÂNCIA:

7,35 KM IDA

6,39 KM VOLTA

13,74 KM (IDA E VOLTA)



DESLOCAMENTO	LATITUDE	LONGITUDE
INICIO	12° 3'47.31"S	45°43'3.51"O
FIM	12° 4'49.26"S	45°45'57.63"O



LINHA 61 - VILA 1, VILA 2, CAIXA D'AGUA

MATUTINO/VESPERTINO/NOTURNO

VEICULO: ONIBUS 44 LUGARES

PRESTAÇÃO DE SERVIÇO PARA:

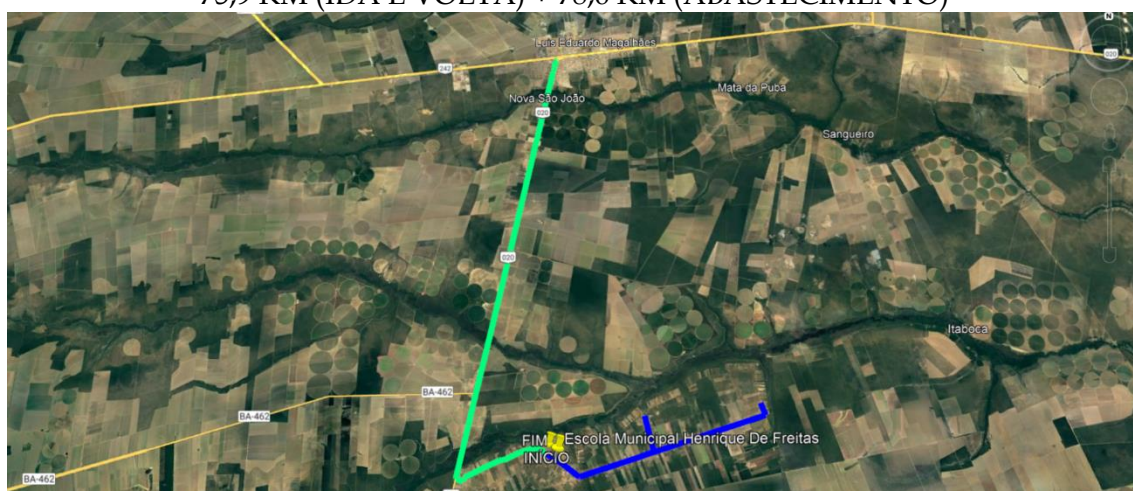
- ESCOLA MUNICIPAL HENRIQUE DE FREITAS;

DISTÂNCIA:

37,9 KM IDA

38 KM VOLTA

75,9 KM (IDA E VOLTA) + 78,6 KM (ABASTECIMENTO)



DESLOCAMENTO	LATITUDE	LONGITUDE
INICIO	12°22'4.49"S	45°48'42.43"O
FIM	12°22'14.32"S	45°48'23.36"O



LINHA 62 - LUAR DO OESTE, TOP PARK, BOA VISTA, VISTA ALEGRE

MATUTINO/VESPERTINO

VEICULO: ONIBUS 44 LUGARES

PRESTAÇÃO DE SERVIÇO PARA:

- ESCOLA MUNICIPAL AMELIO GATTO;
- ESCOLA MUNICIPAL ALDORI TOLAZZI;
- ESCOLA MUNICIPAL EDALÉIO BARBOSA;
- ESCOLA MUNICIPAL ONERO COSTA DA ROSA ;

DISTÂNCIA:
11,51 KM IDA
11,82 KM VOLTA
23,33 KM (IDA E VOLTA)



DESLOCAMENTO	LATITUDE	LONGITUDE
INICIO	12° 6'11.24"S	45°50'35.80"O
FIM	12° 6'13.23"S	45°47'59.20"O



LINHA 63 - VEREDA TROPICAL, TROPICAL VILLE I, II, JARDIM ALVORADA, CIDADE ALTA, VALE DO AMANHECER

MATUTINO/VESPERTINO

VEICULO: ONIBUS 44 LUGARES

PRESTAÇÃO DE SERVIÇO PARA:

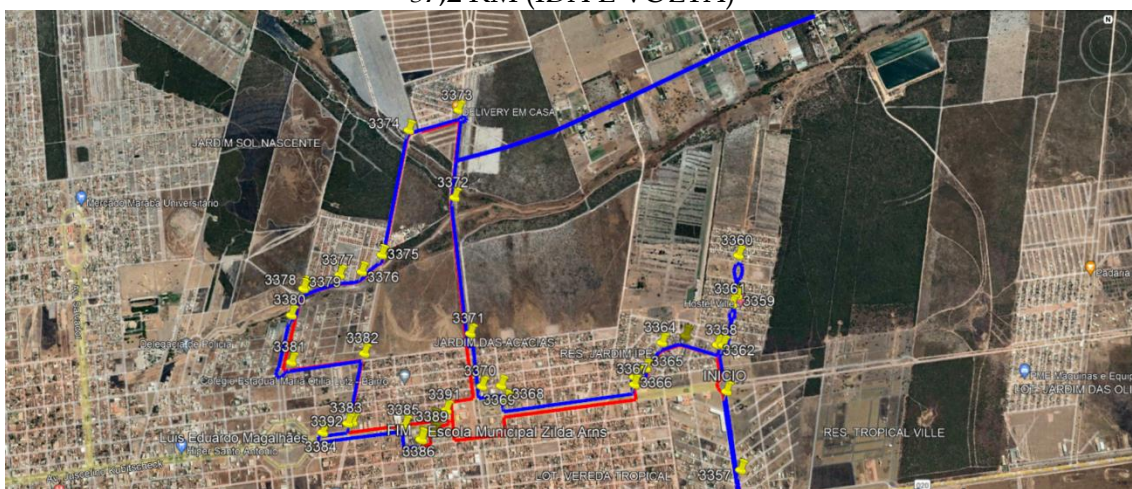
- **ESCOLA MUNICIPAL CEMEI ZILDA ARNS;**

DISTÂNCIA:

18,4 KM IDA

18,8 KM VOLTA

37,2 KM (IDA E VOLTA)



DESLOCAMENTO	LATITUDE	LONGITUDE
INICIO	12° 6'11.24"S	45°50'35.80"O
FIM	12° 6'13.23"S	45°47'59.20"O



LINHA 64 - SOL DO CERRADO, JARDIM DAS OLIVEIRAS

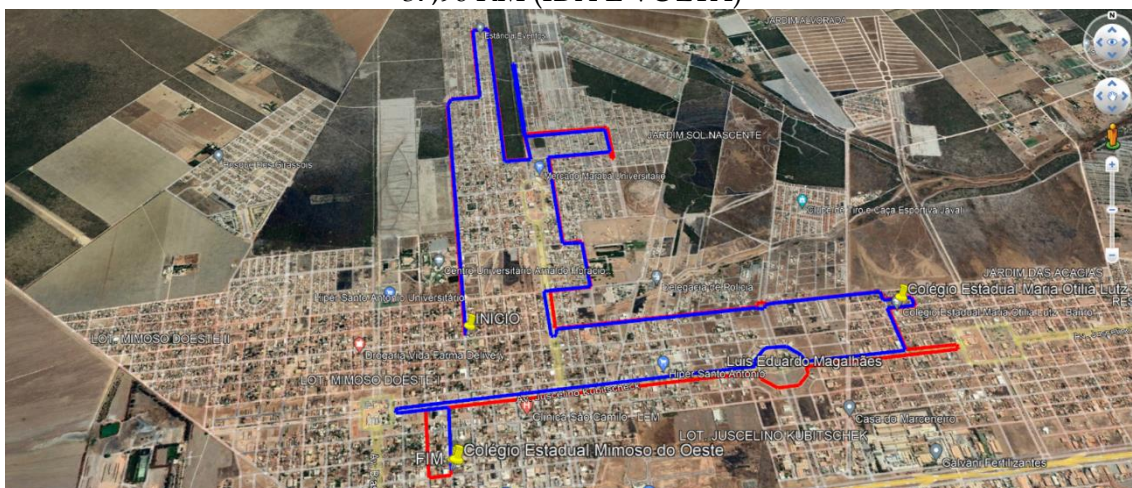
MATUTINO/VESPERTINO

VEICULO: ONIBUS 44 LUGARES

PRESTAÇÃO DE SERVIÇO PARA:

- APAE;

DISTÂNCIA:
18,8 KM IDA
19,16 KM VOLTA
37,96 KM (IDA E VOLTA)



DESLOCAMENTO	LATITUDE	LONGITUDE
INICIO	12° 4'43.48"S	45°47'55.80"O
FIM	12° 5'16.11"S	45°47'56.57"O



LINHA 65 - TROPICAL VILLE I, II

VESPERTINO/NOTURNO

VEICULO: ONIBUS 44 LUGARES

PRESTAÇÃO DE SERVIÇO PARA:

- ESCOLA MUNICIPAL HERMINIO CARLOS BRANDÃO;
- ESCOLA MUNICIPAL CEZER PELISSARI;

DISTÂNCIA:

7,98 KM IDA

8,26 KM VOLTA

16,24 KM (IDA E VOLTA)



DESLOCAMENTO	LATITUDE	LONGITUDE
INICIO	12° 4'19.41"S	45°45'0.40"O
FIM	12° 4'50.64"S	45°46'6.96"O



PREFEITURA MUNICIPAL DE
LUÍS EDUARDO MAGALHÃES - BA