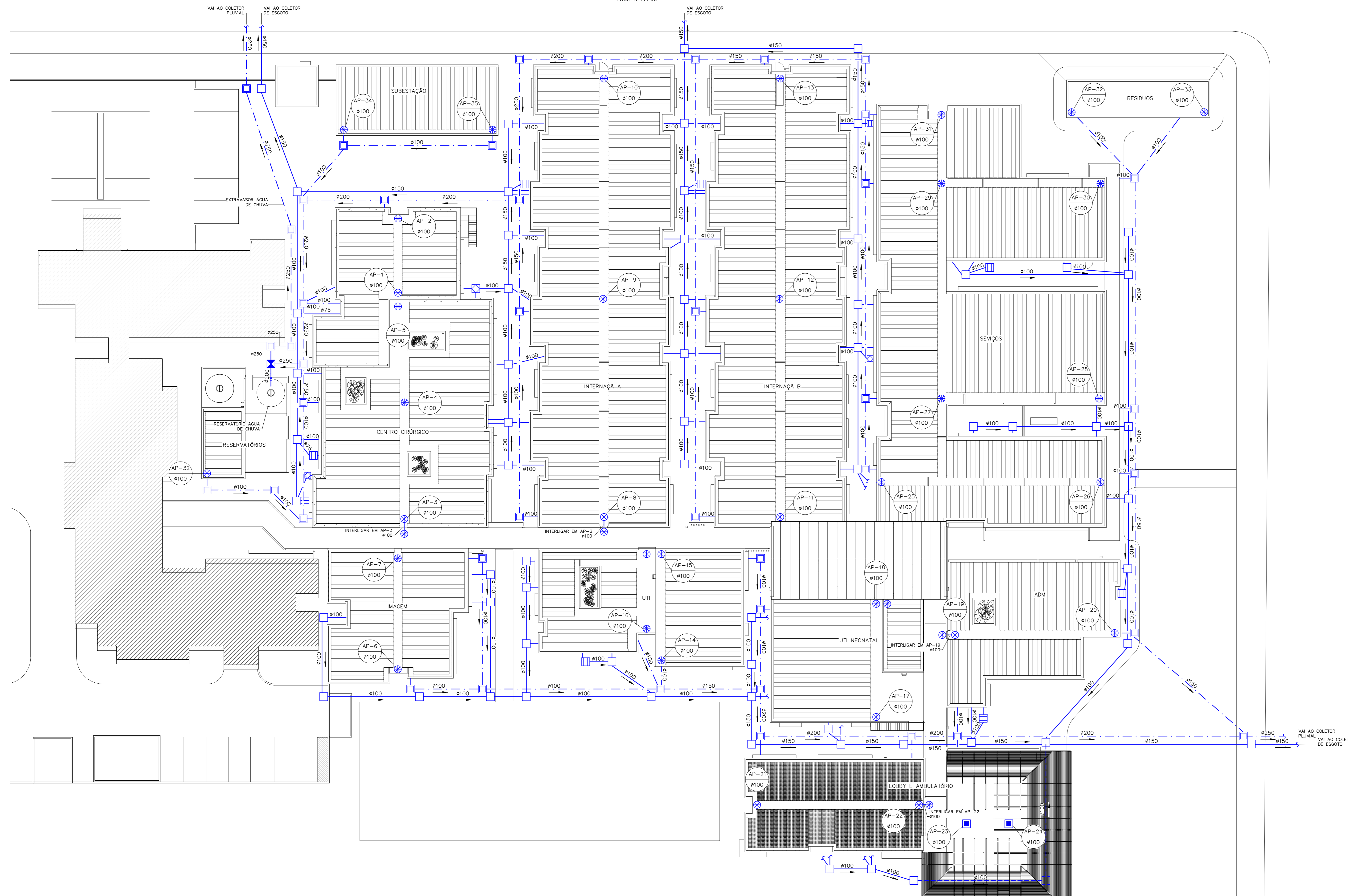


PLANTA DE SITUAÇÃO
ESGOTO SANITÁRIO E PLUVIAL

ESCALA 1/200



NOTAS

1. A TUBULAÇÃO NÃO FICARÁ SOLIDÁRIA À ESTRUTURA DO PRÉDIO.
2. NAS INSTALAÇÕES APARENTES FIXAR OS TUBOS COM BRAÇADEIRAS LISAS.
3. A VEDAÇÃO DOS TUBOS SERÁ FEITA COM ANEL DE BORRACHA OU ADESIVO.
4. NOS TUBOS DE QUEDA VEDAR APENAS COM ANEL DE BORRACHA.
5. TUBOS COM DIÂMETRO ATÉ 75mm TERÃO INCLINAÇÃO MÍNIMA DE 2%.
6. TUBOS COM DIÂMETRO ACIMA DE 75mm TERÃO INCLINAÇÃO MÍNIMA DE 1%.
7. A TUBULAÇÃO ENTERRADA TERÁ RECOBRIMENTO MÍNIMO DE 0,30m.
8. ONDE HOUVER TRÂNSITO DE VEÍCULOS ENVELOPAR OS TUBOS COM CONCRETO.
9. OBSERVAR AS ORIENTAÇÕES E ESPECIFICAÇÕES DE MATERIAIS DO MEMORIAL DESCRITIVO.

LEGENDA

- REDE DE ESGOTO SANITÁRIO EM PVC.
- - - REDE DE DRENAGEM PLUVIAL EM PVC.
- CAIXA DE PASSAGEM EXTERNA DE ESGOTO EM ALVENARIA.
- CAIXA DE AREIAS EXTERNA EM ALVENARIA.
- CAIXA DE GORDURAS EXTERNA EM ALVENARIA.
- CAIXA SIFONADA EXTERNA EM ALVENARIA.
- CAIXA DE DRENAGEM EM CONCRETO.
- ⊗ FILTRO DE ÁGUA DE CHUVA TIPO VF-6.
- ⊗ RALO HEMISFÉRICO EM FERRO FUNDIDO TIPO 'ABACAXI'.
- ⊙ INDICAÇÃO DE COLUNA DA PRUMADA VERTICAL.



<small>OBRA</small> HOSPITAL LUIZ EDUARDO MAGALHÃES AVENIDA BRASÍLIA S/N, LUIZ EDUARDO MAGALHÃES-BA		<small>NOVEMBRO 2017</small>
<small>PROJETO</small> ESGOTO SANITÁRIO E PLUVIAL		
<small>PLANTA</small> PLANTA DE SITUAÇÃO	<small>ESCALA</small> 1/200	
<small>PROJETISTA</small> ENG.º BRUCINEI FARIAS DA SILVA CONFEA: 50076961-3 / CREA: 15430-BA TEL.: (71) 3237-6783, E-MAIL: brucinei@terra.com.br	<small>DESENHO</small> HLEM-ST-EG-1	
<small>DESENHISTA</small> FRANKLIN	<small>REVISÃO</small> RV-0	