

QUANTITATIVOS

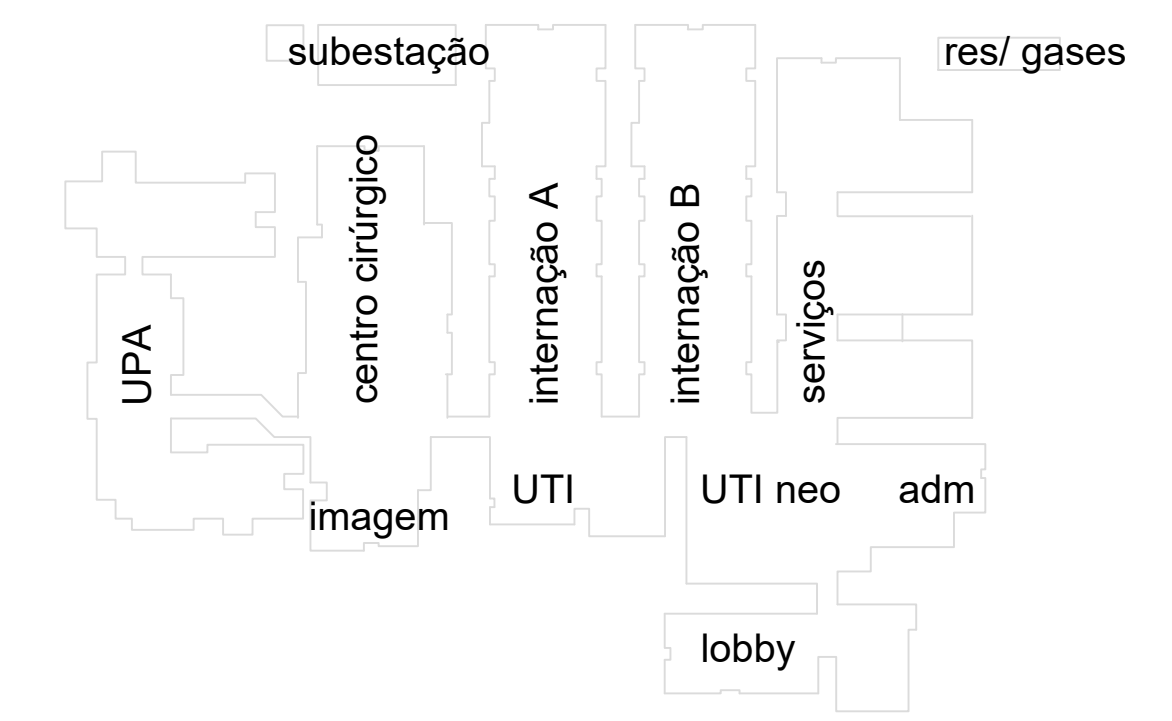
	(M2)	(M3)
VIGAS	176,78	10,82
PILARES	27,00	1,69
TOTAL	203,78	12,51

**OBSERVAÇÕES:**  
 Todas as medidas devem ser conferidas no local.  
 Conferir medidas dos equipamentos.

**DOCUMENTO DE REFERÊNCIA:**

**REGISTRO DE ALTERAÇÕES DE PROJETO:**

DATA	DESCRIÇÃO	ALTERADO POR
10/12/13	REVISÃO GERAL	ED



CONCRETO : C >=25MPa Fator a/c <=0,55 Ecs=23.800 MPa  
 2 6 2 7 1 9

**PROJETO ESTRUTURAL**

**FRANCISCO PEIXOTO**  
 CREA: 4.688-D 3a REGIÃO  
 ENGENHEIROS ASSOCIADOS S/C

JUAREZ PIRES Mo. BETANIA MELLO MONICA SAMPAIO EDMILSON ALVES  
 Crea: 3.015D Crea: 19.193D Crea: 21.229D Crea: 90.432D

**PMG**  
 projetos e engenharia

HOSPITAL GERAL DE LUÍS EDUARDO MAGALHÃES LOCAL: AVENIDA BRASÍLIA, LOTEAMENTO IMMO DO OESTE 1, LUÍS EDUARDO MAGALHÃES - BHBA

PREFEITURA MUNICIPAL DE LUÍS EDUARDO MAGALHÃES

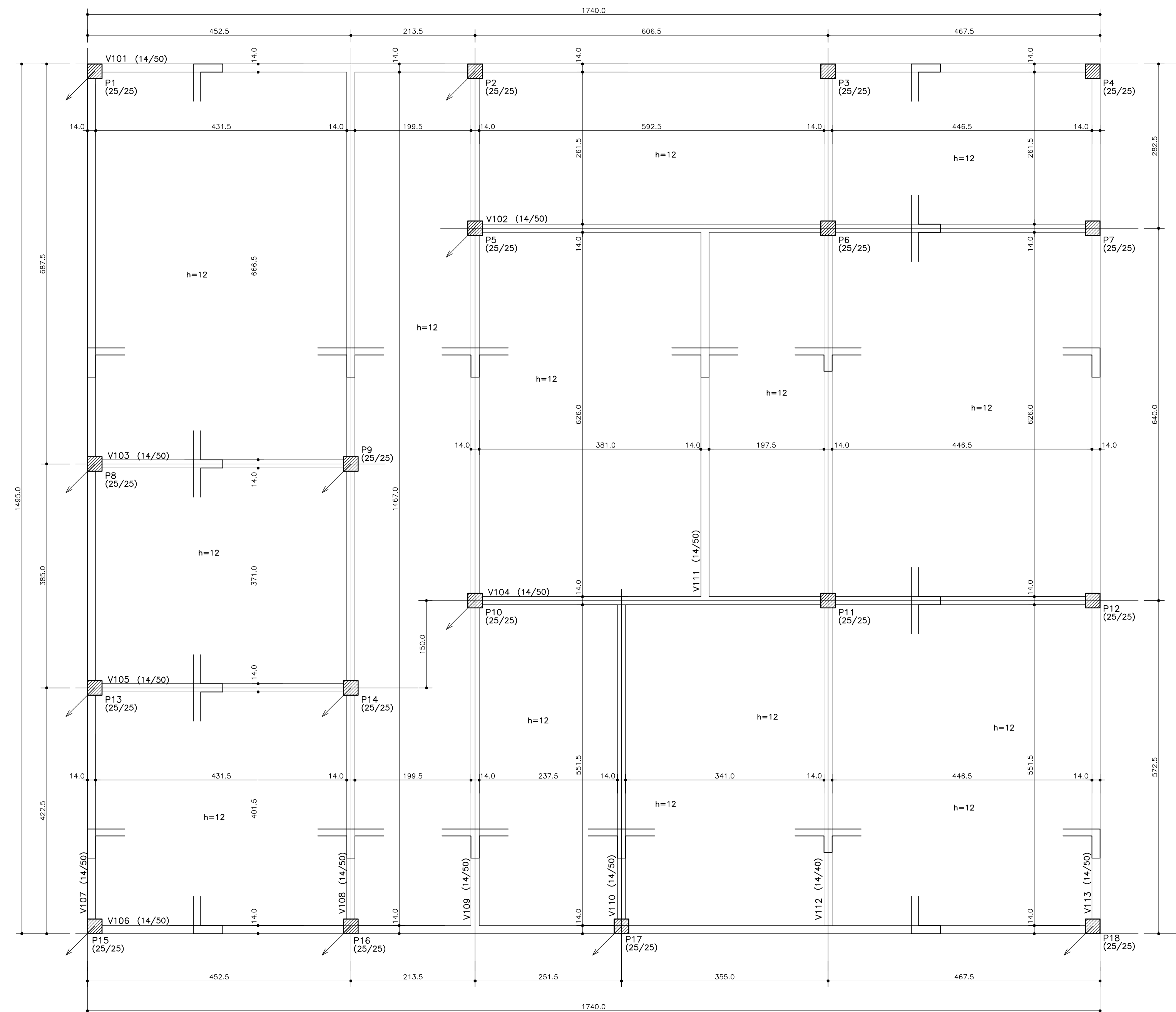
PROJETO ESTRUTURAL UNIDADE DE SAÚDE PROJETO EXECUTIVO

**UTI Neonatal - Forma do Baldrame** **NEO03**

PMG - PROJETOS E ENGENHARIA

1 x 50 10/12/13 FRANCISCO PEIXOTO CREA: 4.688-D-BA FPEA 02/12/19

**ATENÇÃO:**  
 Este projeto é protegido por direitos autorais. Qualquer reprodução total ou parcial sem a devida autorização por parte da arquiteta implicará na utilização dos mecanismos legais.



QUANTITATIVOS

	(M2)	(M3)
VIGAS	133,20	9,81
PILARES	63,00	3,94
LAJES	238,97	28,68
TOTAL	435,17	42,43

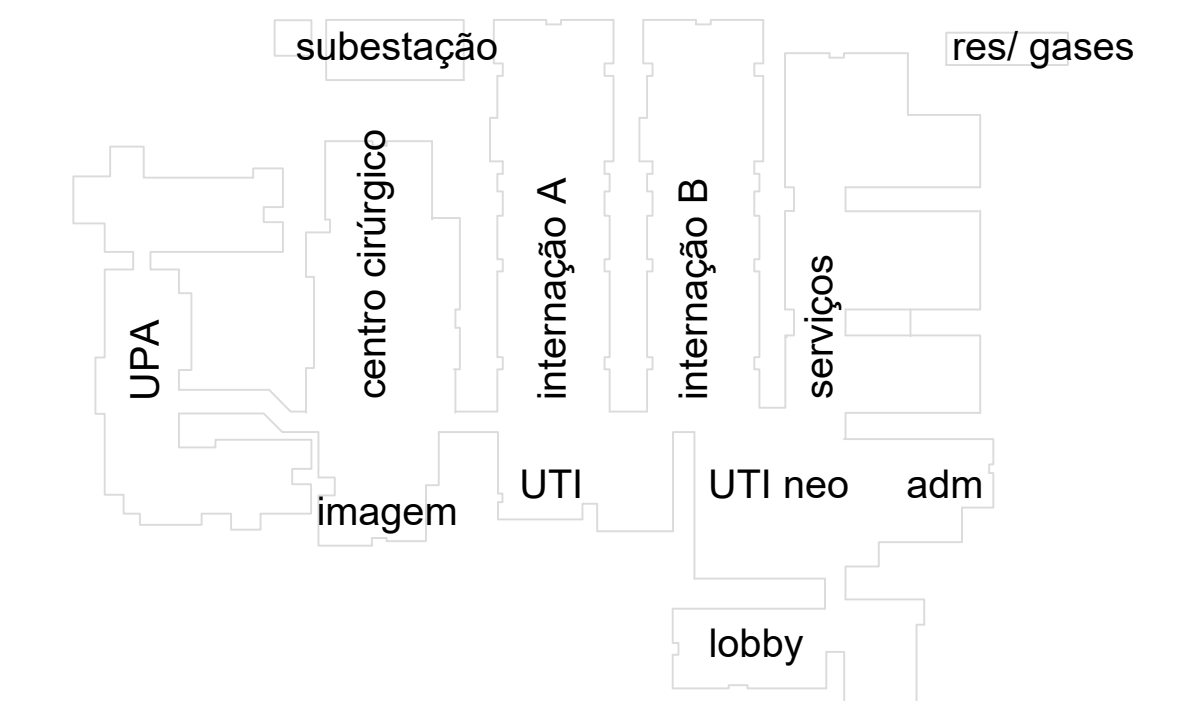
ESPESSURA DAS LAJES H=12cm

**OBSERVAÇÕES:**  
 Todas as medidas devem ser conferidas no local.  
 Conferir medidas dos equipamentos.

**DOCUMENTO DE REFERÊNCIA:**

**REGISTRO DE ALTERAÇÕES DE PROJETO:**

DATA	DESCRIÇÃO	ALTERADO POR
10/12/13	REVISÃO GERAL	ED



CONCRETO : C >=25MPa Fator a/c <=0,55 Ecs=23.800 MPa

2 6 2 7 1 9

END: AVENIDA JURACY MAGALHÃES Jr. Nº 300  
 V.A. EMPRESARIAL, SALAS 404/405 - RIO VERMELHO  
 CEP: 41940-060 - SALVADOR-BAHIA  
 (71) 3176-0101 / 99188-2995 e-mail: fpeixoto@fpeixoto.com.br

**PROJETO ESTRUTURAL**

**FRANCISCO PEIXOTO**  
 CREA: 4.688-D 3ª REGIÃO  
 ENGENHEIROS ASSOCIADOS S/C

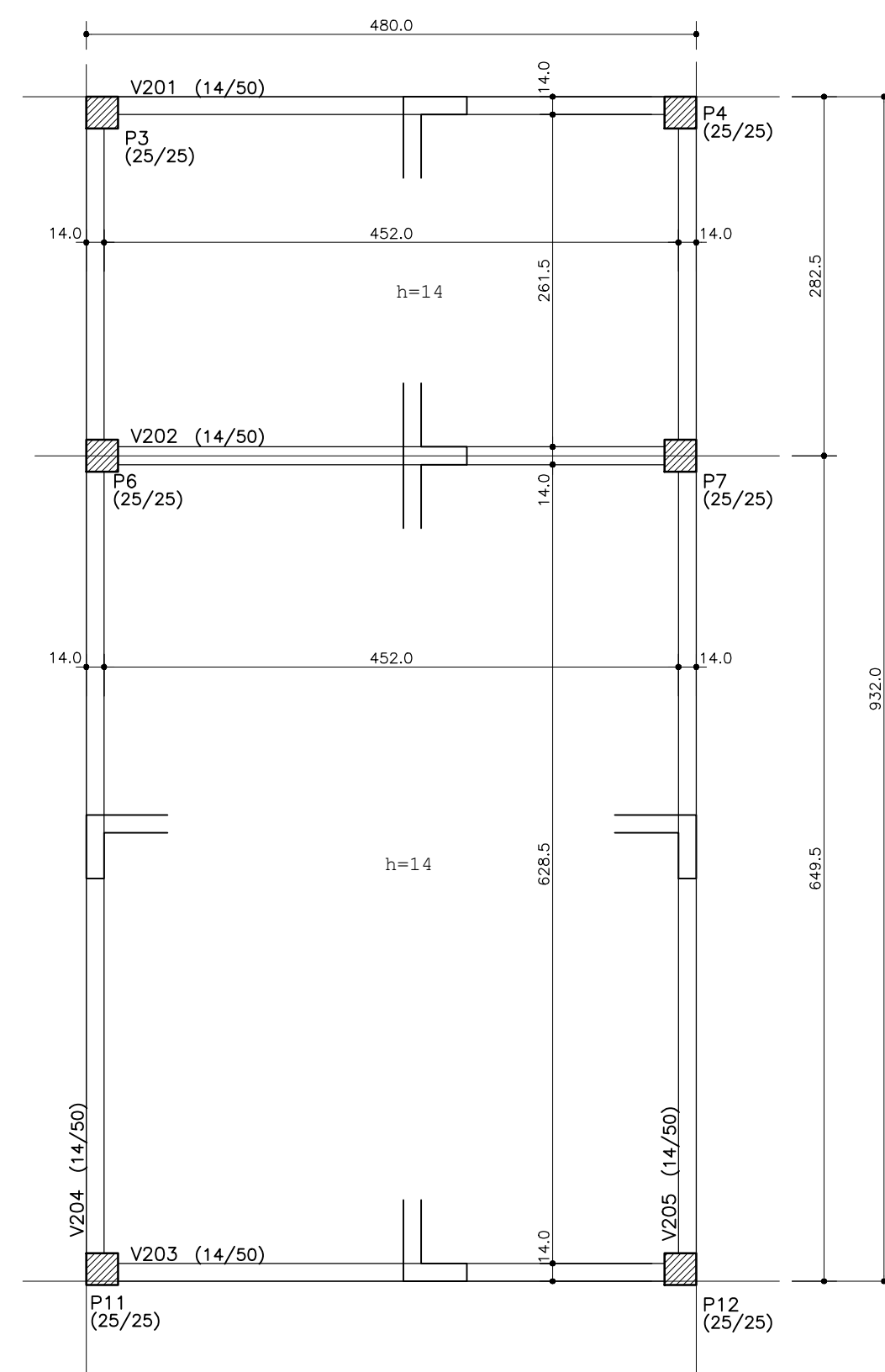
JUAREZ PIRES Mo. BETANIA MELLO MONICA SAMPAIO EDMILSON ALVES  
 Crea: 3.015D Crea: 19.193D Crea: 21.229D Crea: 90.432D



HOSPITAL GERAL DE LUÍS EDUARDO MAGALHÃES	LOCAL: AVENIDA BRASÍLIA, LOTEAMENTO IMMO DO OESTE 1, LUÍS EDUARDO MAGALHÃES - BHIA
PREFEITURA MUNICIPAL DE LUÍS EDUARDO MAGALHÃES	PROJETO EXECUTIVO
UNIDADE DE SAÚDE	PROJETO EXECUTIVO
UTI Neonatal - Forma do 1º Teto	<b>NEO04</b>
PMG - PROJETOS E ENGENHARIA	
1 / 50	27/11/19

**ATENÇÃO:**  
 Este projeto é protegido por direitos autorais. Qualquer reprodução total ou parcial sem a devida autorização por parte da arquiteta implicará na utilização dos mecanismos legais.

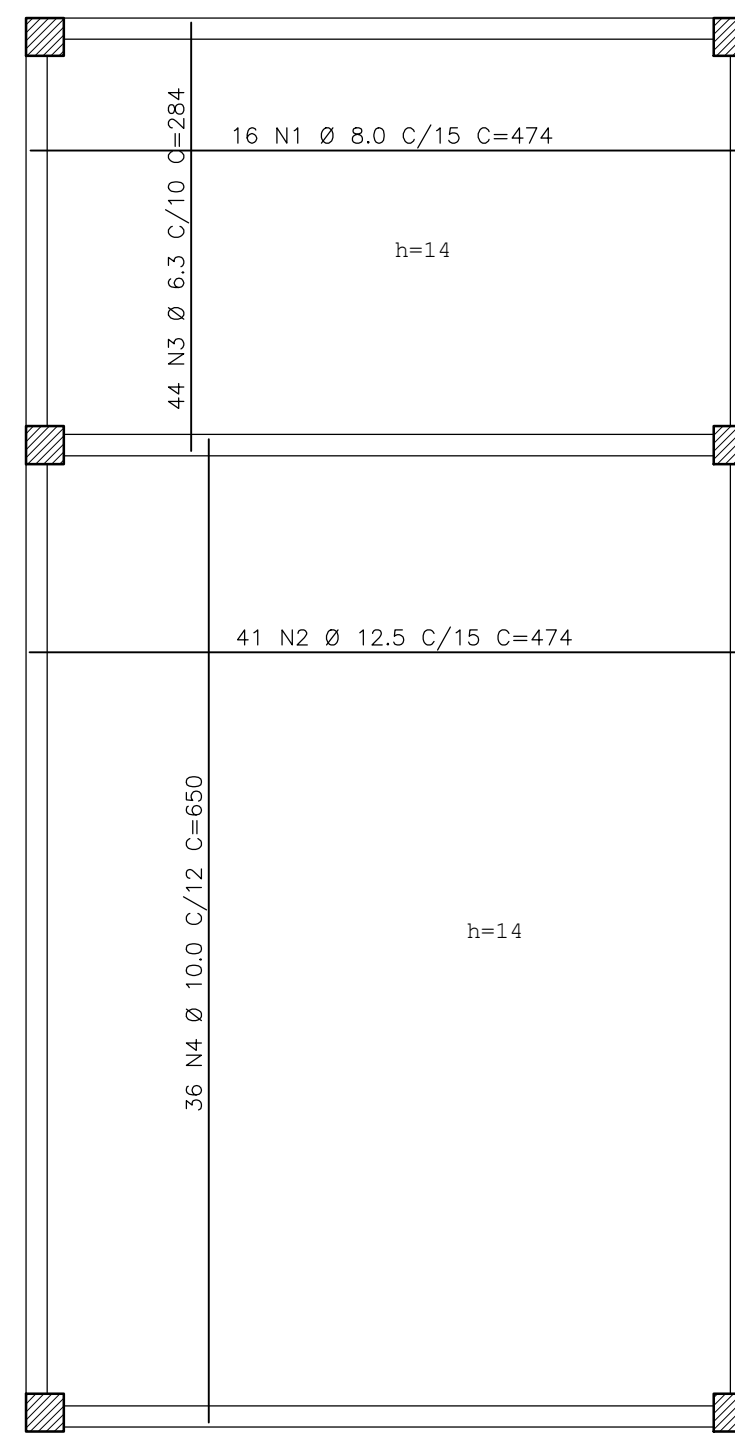
FORMA DO 2º TETO



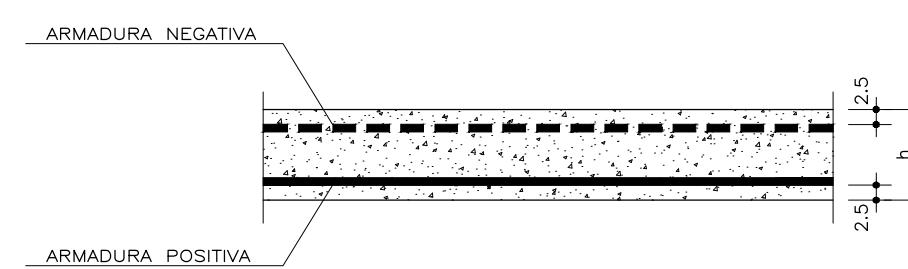
	QUANTITATIVOS	
	(M2)	(M3)
VIGAS	29,47	2,10
PILARES	21,00	1,31
LAJES	40,16	5,62
TOTAL	90,63	9,03

ESPESSURA DAS LAJES H=14cm

ARMADURA POSITIVA DAS LAJES DO 2º TETO

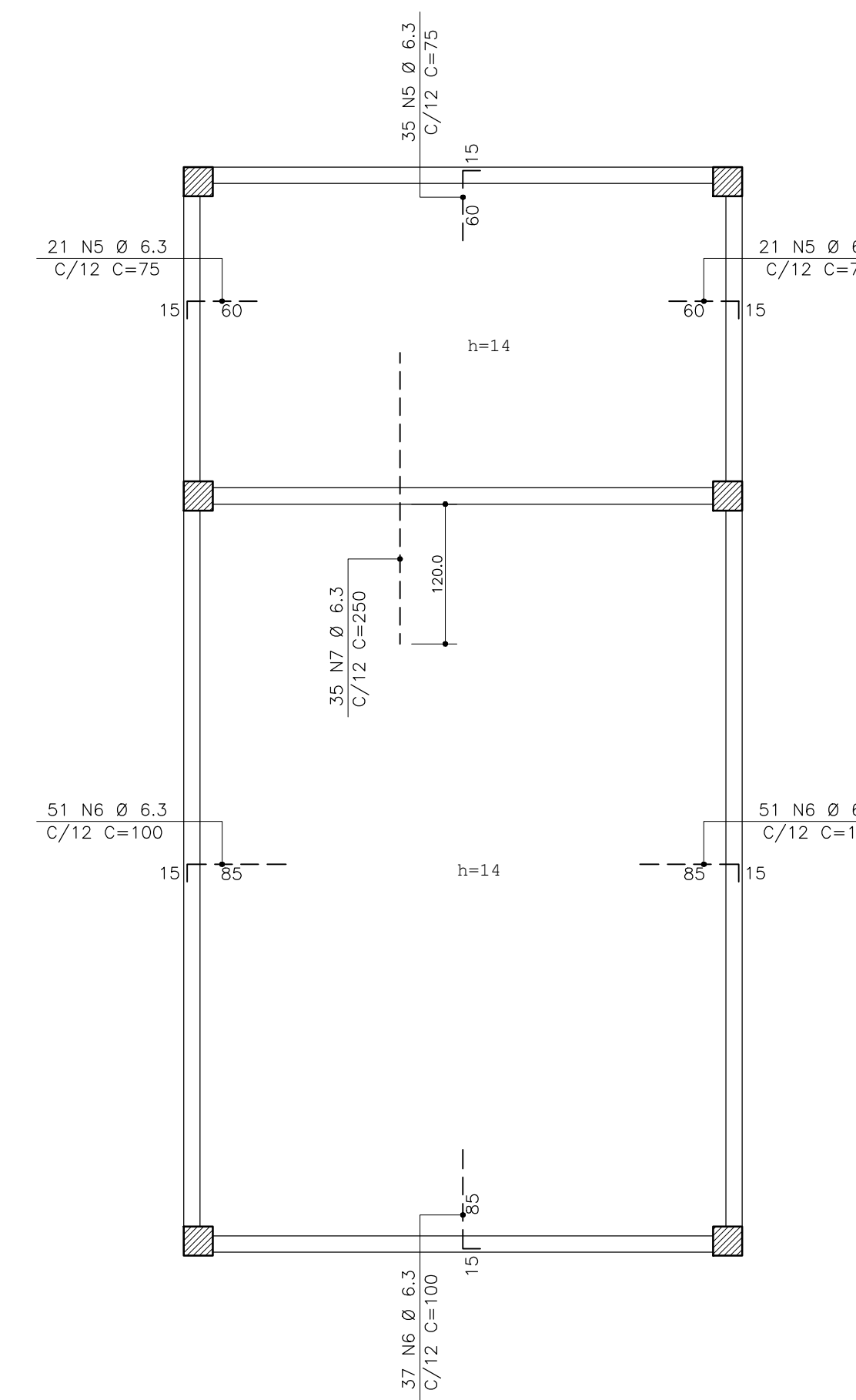


Recobrimento das lajes



**Nota:**  
A posição das armaduras deve obedecer os recobrimentos de projeto, principalmente a ferragem negativa das marquises.

ARMADURA NEGATIVA DAS LAJES DO 2º TETO



Quadro de Ferros

N	Ø (mm)	Q	Comp. Unit.
1	8,0	16	474
2	12,5	41	474
3	6,3	44	284
4	10,0	36	650
5	6,3	77	75
6	6,3	139	100
7	6,3	35	250

Resumo

Aço	Ø (mm)	Comp. Total (m)	Peso (kg)
CA-50	6,3	285	70
	8,0	76	30
	10,0	234	145
	12,5	195	155
Total			433

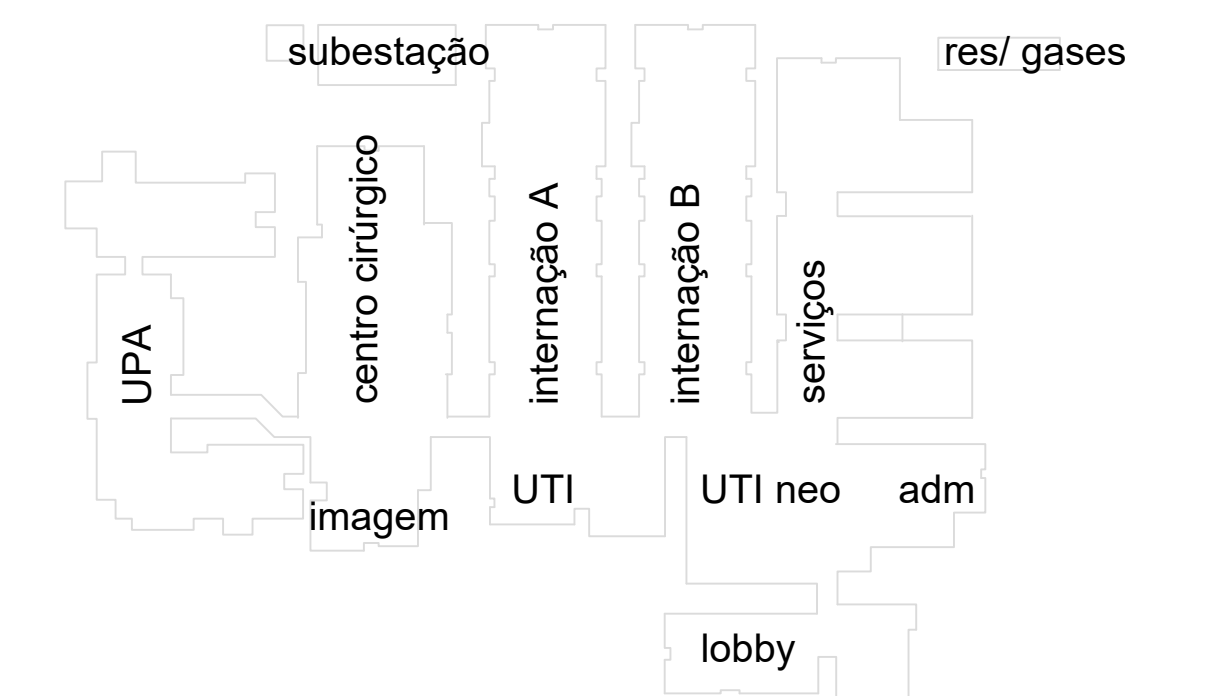
Concreto: C >= 25 MPa.

**OBSERVAÇÕES:**  
Todos as medidas devem ser conferidas no local. Conferir medidas dos equipamentos.

**DOCUMENTO DE REFERÊNCIA:**

**REGISTRO DE ALTERAÇÕES DE PROJETO:**

DATA	DESCRIÇÃO	ALTERADO POR



CONCRETO : C >=25MPa Fator a/c <=0,55 Ecs=23.800 MPa  
26 27 19

**PROJETO ESTRUTURAL**

**FRANCISCO PEIXOTO**  
ENGENHEIROS ASSOCIADOS S/C

JUAREZ PIRES Mo. BETANIA MELLO MONICA SAMPAIO EDMILSON ALVES  
Crea: 3.015D Crea: 19.193D Crea: 21.229D Crea: 90.432D

**PMG**  
projetos e engenharia

HOSPITAL GERAL DE LUÍS EDUARDO MAGALHÃES LOCAL: AVENIDA BRASÍLIA, 115, LOTEAMENTO IMMOGO DO OESTE 1, LUÍS EDUARDO MAGALHÃES - BAHIA

PREFEITURA MUNICIPAL DE LUÍS EDUARDO MAGALHÃES

PROJETO ESTRUTURAL: UNIDADE DE SAÚDE PROJETO EXECUTIVO

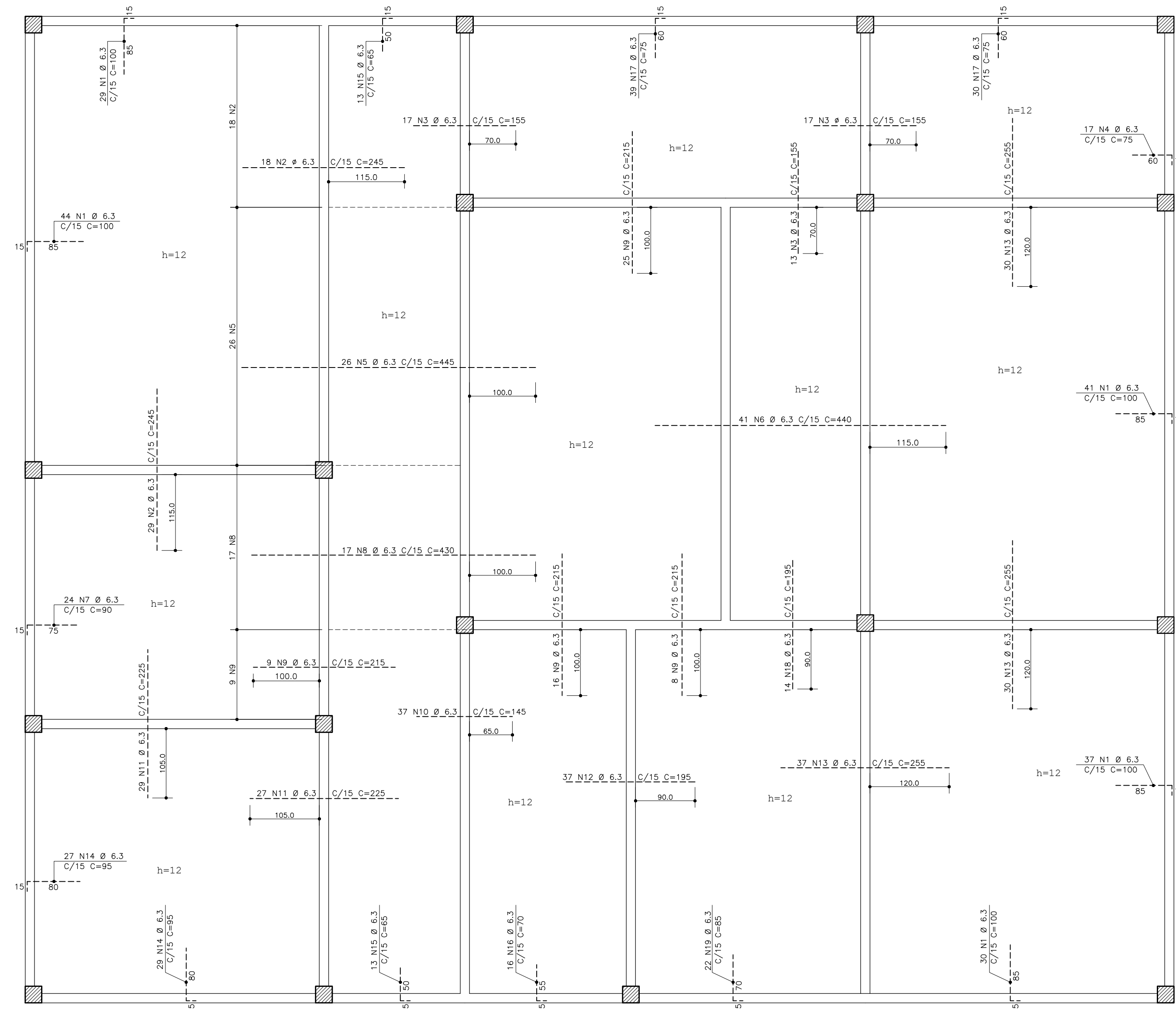
**UTI Neonatal - Forma e Lajes do 2º Teto**

PMG - PROJETOS E ENGENHARIA

1 / 50 27/11/19

**ATENÇÃO:**  
Este projeto é protegido por direitos autorais. Qualquer reprodução total ou parcial sem a devida autorização por parte da arquiteta implicará na utilização dos mecanismos legais.





Quadro de Ferros

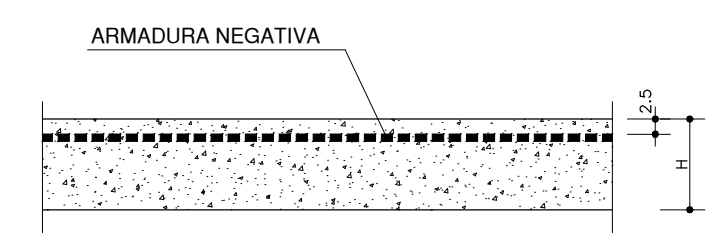
N	Ø (mm)	Q	Comp. Unit.
1	6.3	181	100
2	6.3	47	245
3	6.3	47	155
4	6.3	17	75
5	6.3	26	445
6	6.3	41	440
7	6.3	24	90
8	6.3	17	430
9	6.3	58	215
10	6.3	37	145
11	6.3	56	225
12	6.3	37	195
13	6.3	97	255
14	6.3	56	95
15	6.3	26	65
16	6.3	16	70
17	6.3	69	75
18	6.3	14	195
19	6.3	22	85

Resumo

Aço	Ø (mm)	Comp. Total (m)	Peso (kg)
CA-50	6.3	1576	386
Total			386

Concreto: C >= 25 MPa.

Recobrimento das lajes

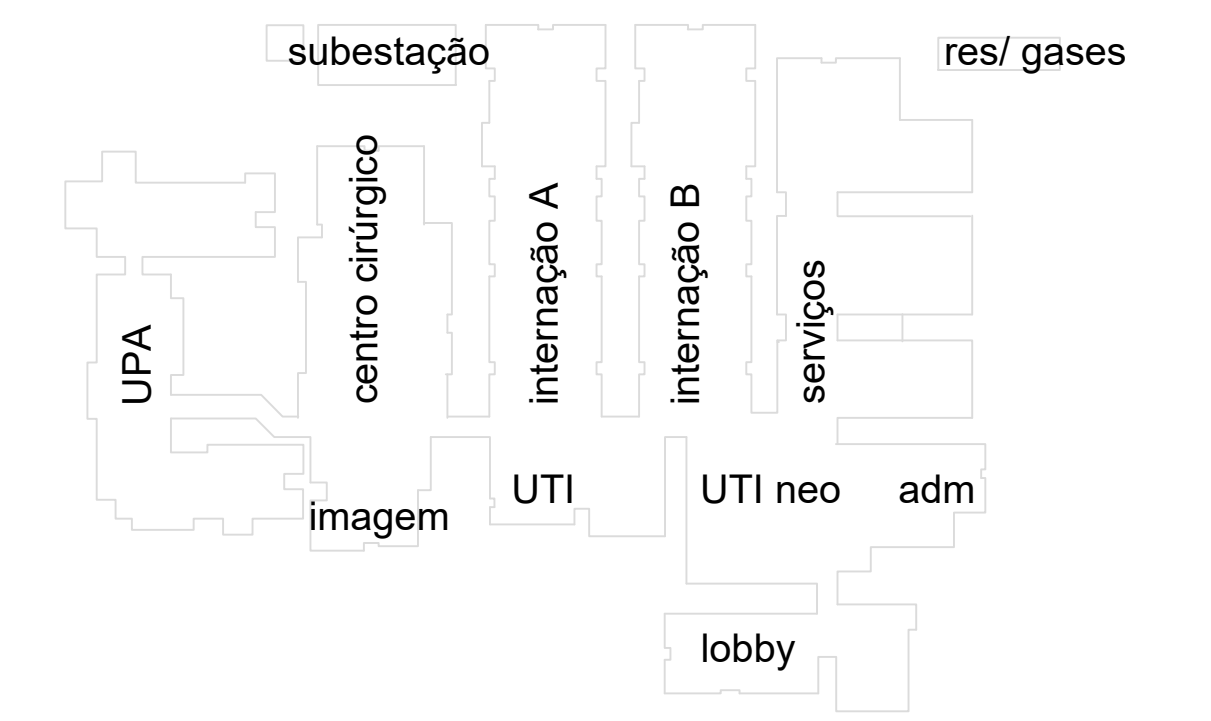


**OBSERVAÇÕES:**  
 Todas as medidas devem ser conferidas no local. Conferir medidas dos equipamentos.

**DOCUMENTO DE REFERÊNCIA:**

**REGISTRO DE ALTERAÇÕES DE PROJETO:**

DATA	DESCRIÇÃO	ALTERADO POR
10/12/13	REVISÃO GERAL	ED



CONCRETO : C >=25MPa Fator a/c <=0,55 Ecs=23.800 MPa  
 2 6 2 7 1 9

**PROJETO ESTRUTURAL**

**FRANCISCO PEIXOTO**  
 CREA: 4.688-D 3a REGIÃO  
 ENGENHEIROS ASSOCIADOS S/C

JUAREZ PIRES Mo. BETANIA MELLO MONICA SAMPAIO EDMILSON ALVES  
 Crea: 3.015D Crea: 19.193D Crea: 21.229D Crea: 90.432D

**PMG**  
 projetos e engenharia

HOSPITAL GERAL DE LUÍS EDUARDO MAGALHÃES LOCAL: AVENIDA BRASÍLIA, LOTEAMENTO IMOSO DO OESTE 1, LUÍS EDUARDO MAGALHÃES - BHIA

PREFEITURA MUNICIPAL DE LUÍS EDUARDO MAGALHÃES

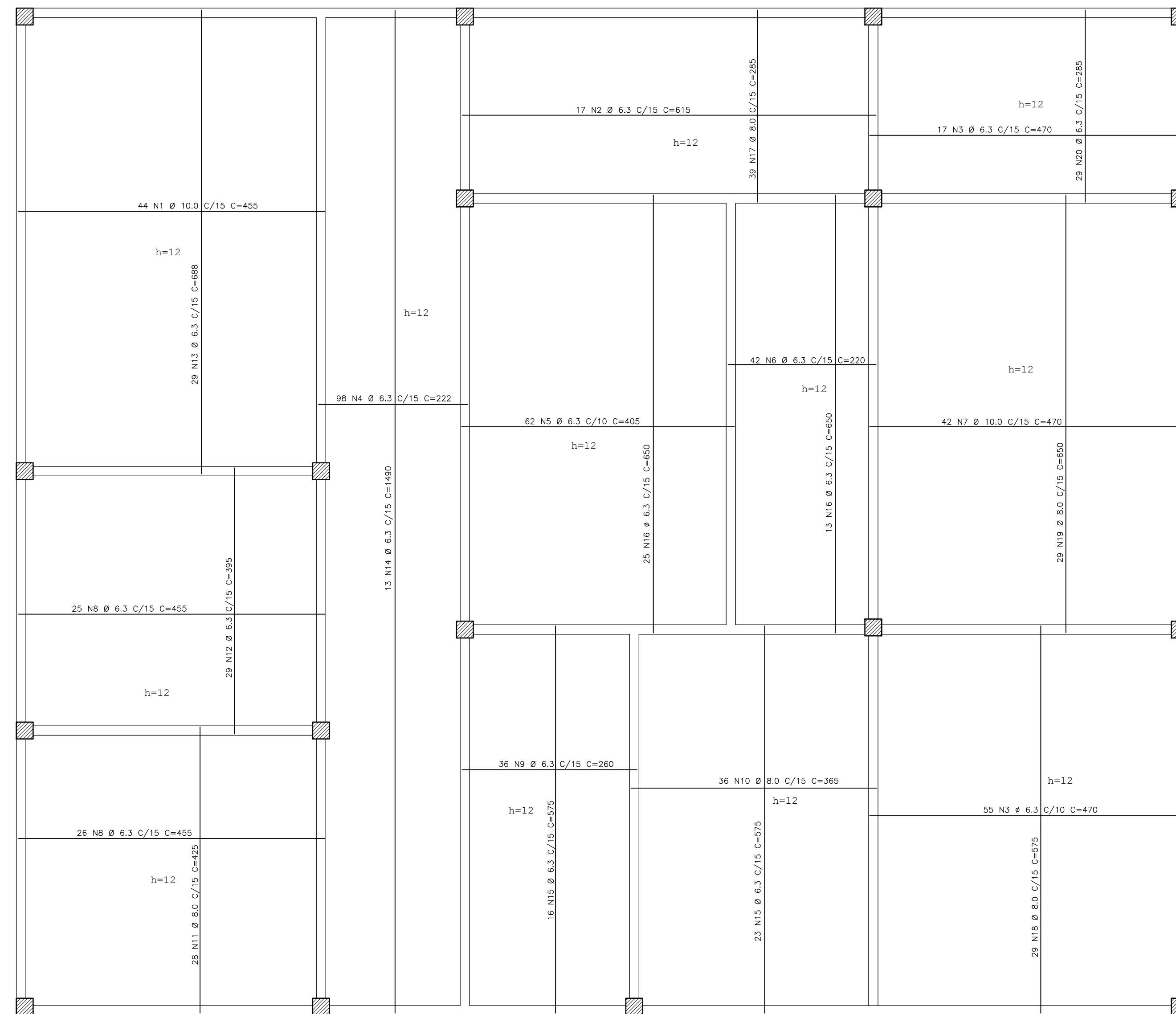
PROJETO ESTRUTURAL UNIDADE DE SAÚDE PROJETO EXECUTIVO

UTI Neonatal - Armadura Negativa das Lajes 1º Teto **NEO07**

PMG - PROJETOS E ENGENHARIA

1 x 50 27/11/19

**ATENÇÃO:**  
 Este projeto é protegido por direitos autorais. Qualquer reprodução total ou parcial sem a devida autorização por parte da arquitetura implicará na utilização dos mecanismos legais.



*Quadro de Ferros*

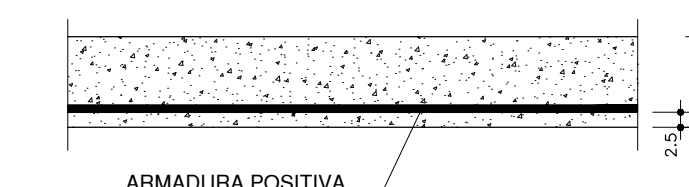
N	Ø (mm)	Q	Comp. Unit.
1	10.0	44	455
2	6.3	17	615
3	6.3	72	470
4	6.3	98	222
5	6.3	62	405
6	6.3	42	220
7	10.0	42	470
8	6.3	51	455
9	6.3	36	260
10	8.0	36	365
11	8.0	28	425
12	6.3	29	395
13	6.3	29	688
14	6.3	13	1490
15	6.3	39	575
16	6.3	38	650
17	8.0	39	285
18	8.0	29	575
19	8.0	29	550
20	6.3	29	285

*Resumo*

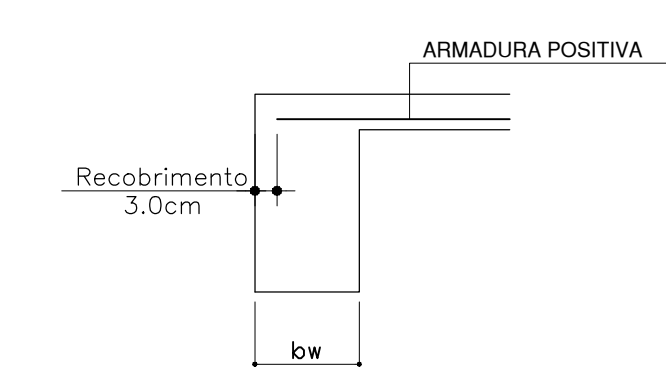
Aço	Ø (mm)	Comp. Total (m)	Peso (kg)
CA-50	6.3	2392	586
	8.0	717	284
	10.0	398	246
<b>Total</b>			1116

Concreto: C >= 25 MPa.

Recobrimento das lajes



DETALHE DA ANCORAGEM DA ARMADURA DA LAJE EM VIGA DE EXTREMIDADE

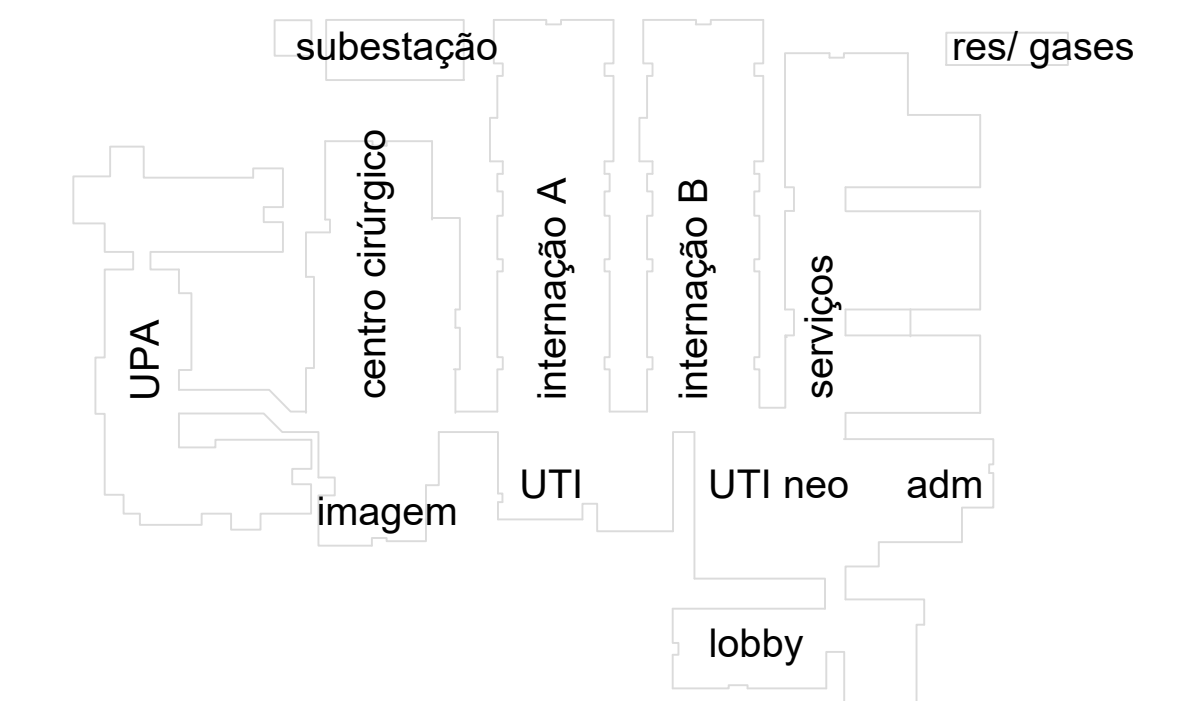


**OBSERVAÇÕES:**  
Todos as medidas devem ser conferidas no local. Conferir medidas dos equipamentos.

**DOCUMENTO DE REFERÊNCIA:**

**REGISTRO DE ALTERAÇÕES DE PROJETO:**

DATA	DESCRIÇÃO	ALTERADO POR
10/12/13	REVISÃO GERAL	ED



CONCRETO : C >=25MPa Fator a/c <=0,55 Ecs=23.800 MPa

2 6 2 7 1 9

END: AVENIDA JURACY MAGALHÃES Jr. Nº 300  
VIA EMPRESARIAL, SALAS 404/405 - RIO VERMELHO  
CEP: 41940-060 - SALVADOR-BAHIA  
(71) 3176-0101 / 99188-2995 e-mail: fpeixoto@fpeixoto.com.br

**PROJETO ESTRUTURAL**

**FRANCISCO PEIXOTO**  
CREA: 4.688-D 3ª REGIÃO  
ENGENHEIROS ASSOCIADOS S/C

JUAREZ PIRES Mo. BETANIA MELLO MONICA SAMPAIO EDMILSON ALVES  
Crea: 3.015D Crea: 19.193D Crea: 21.229D Crea: 90.432D



HOSPITAL GERAL DE LUÍS EDUARDO MAGALHÃES LOCAL: AVENIDA BRASÍLIA, LOTEAMENTO IMMOGO DO OESTE 1, LUÍS EDUARDO MAGALHÃES - BHIA

PREFEITURA MUNICIPAL DE LUÍS EDUARDO MAGALHÃES

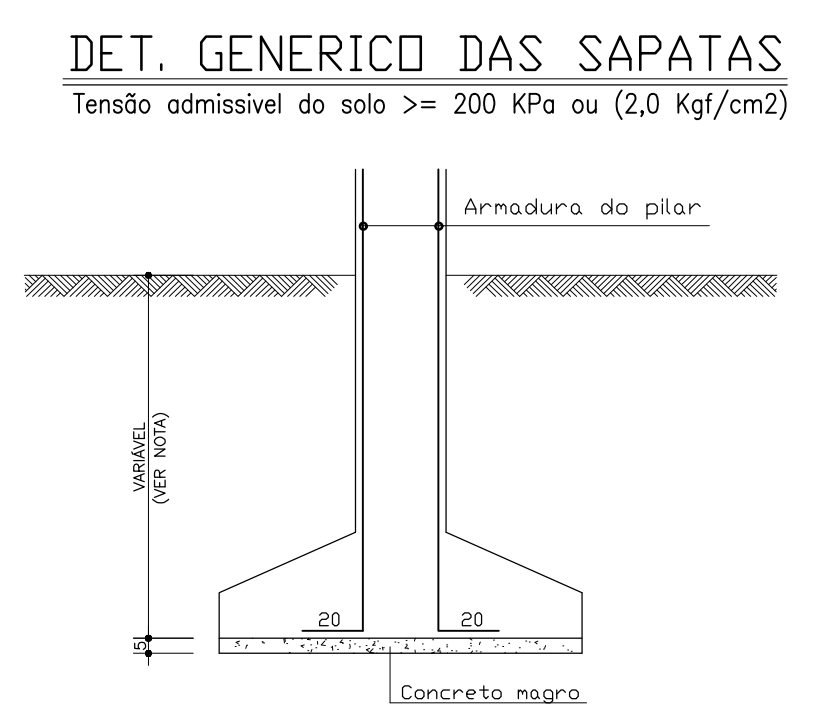
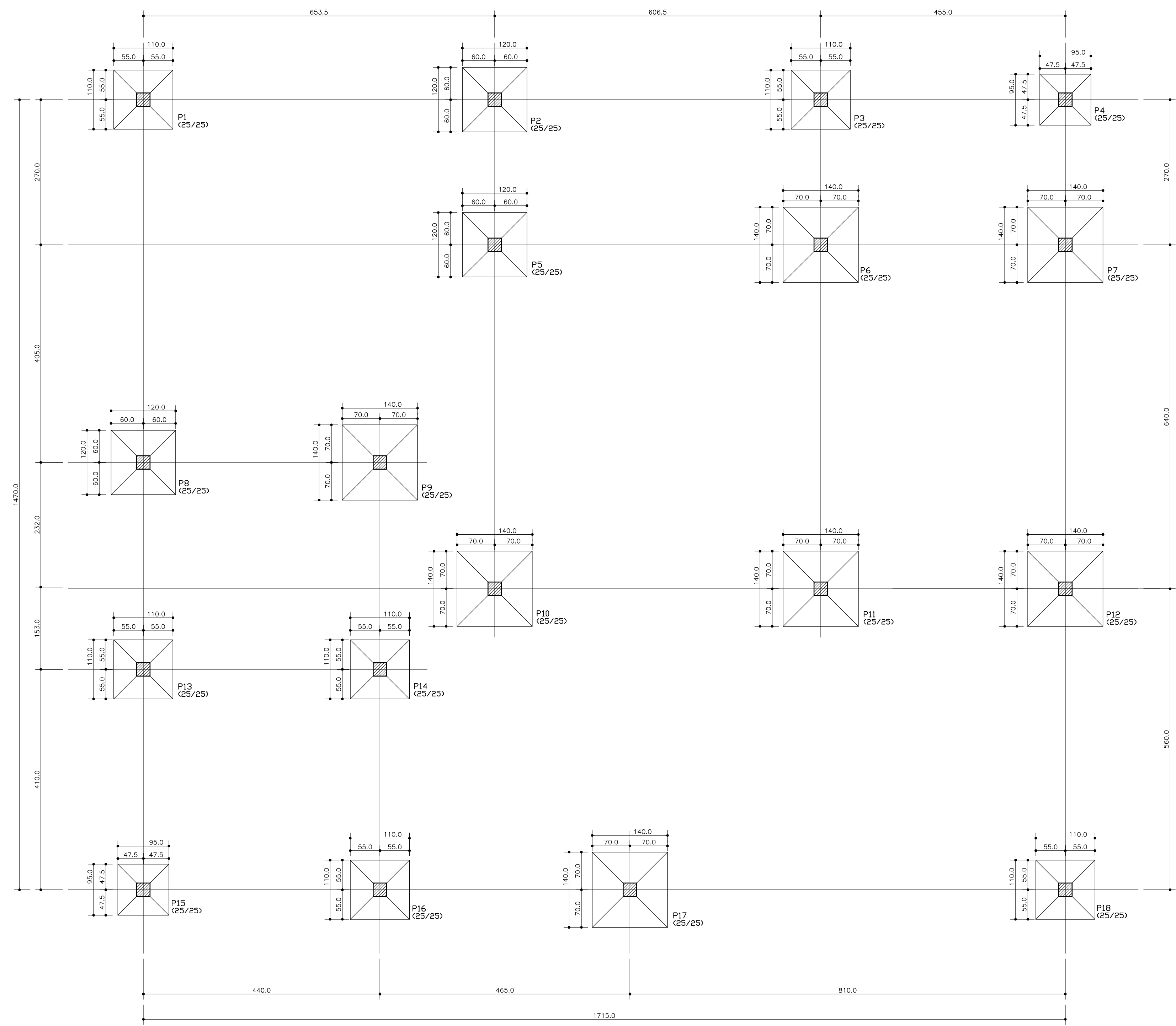
PROJETO ESTRUTURAL UNIDADE DE SAÚDE PROJETO EXECUTIVO

**UTI Neonatal - Armadura Positiva das Lajes 1º Teto** **NEO06**

PMG - PROJETOS E ENGENHARIA

PROJETA	PROJETO	PROJETO EXECUTIVO	PROJETO	PROJETO
1	50	FRANCISCO PEIXOTO CREA: 4.688-D-BA	FPEA	27/11/19

**ATENÇÃO:**  
Este projeto é protegido por direitos autorais. Qualquer reprodução total ou parcial sem a devida autorização por parte da arquiteta implicará na utilização dos mecanismos legais.

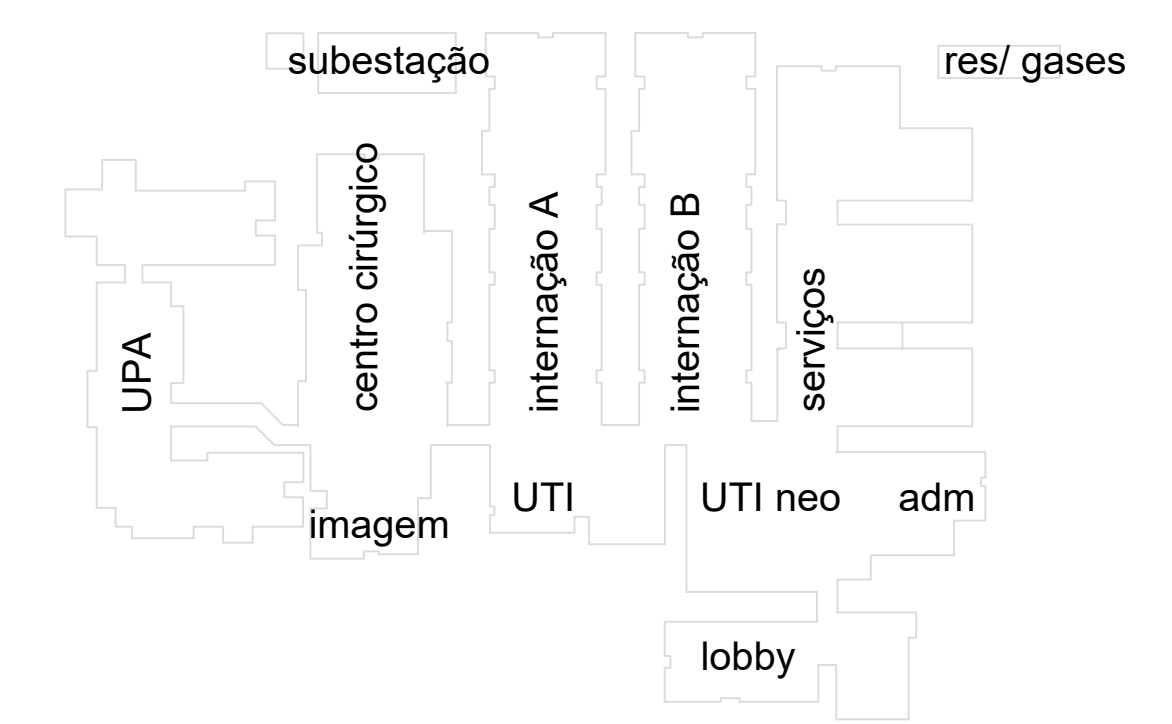


**OBSERVAÇÕES:**  
Todas as medidas devem ser conferidas no local. Conferir medidas dos equipamentos.

**DOCUMENTO DE REFERÊNCIA:**

**REGISTRO DE ALTERAÇÕES DE PROJETO:**

DATA	DESCRIÇÃO	ALTERADO POR
02/12/19	REVISÃO GERAL	ED



CONCRETO : C  $\geq 25$ MPa Fator a/c  $\leq 0,55$   $E_{cs} = 23.800$  MPa  
 26 27 19

**PROJETO ESTRUTURAL**

**FRANCISCO PEIXOTO**  
CREA: 4.688-D 3a REGIÃO  
ENGENHEIROS ASSOCIADOS S/C

JUAREZ PIRES Mo. BETANIA MELLO MONICA SAMPAIO EDMILSON ALVES  
Crea: 3.015D Crea: 19.193D Crea: 21.229D Crea: 90.432D

**PMG**  
projetos e engenharia

HOSPITAL GERAL DE LUÍS EDUARDO MAGALHÃES LOCAL: AVENIDA BRASÍLIA, LOTEAMENTO IMMOGO DO OESTE 1, LUÍS EDUARDO MAGALHÃES - BHIA

PREFEITURA MUNICIPAL DE LUÍS EDUARDO MAGALHÃES

PROJETO ESTRUTURAL UNIDADE DE SAÚDE PROJETO EXECUTIVO

**UTI Neonatal - Locação da Fundação** **NEO01**

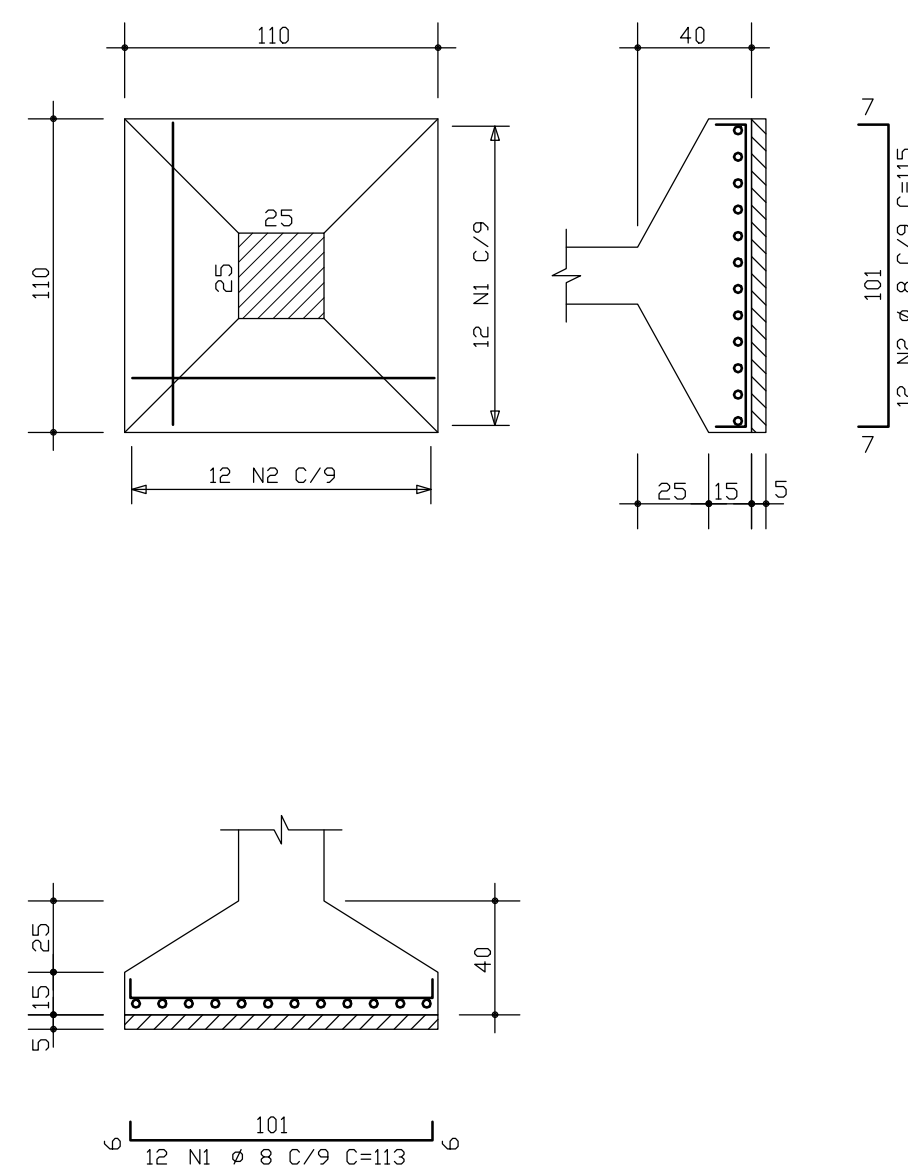
PMG - PROJETOS E ENGENHARIA

FECHA	PROJETO	PROJETO	TÉCNICO	DATA
1 - 50	050406-104-00204	FRANCISCO PEIXOTO CREA: 4.688-D-BH	FPEA	02/12/19

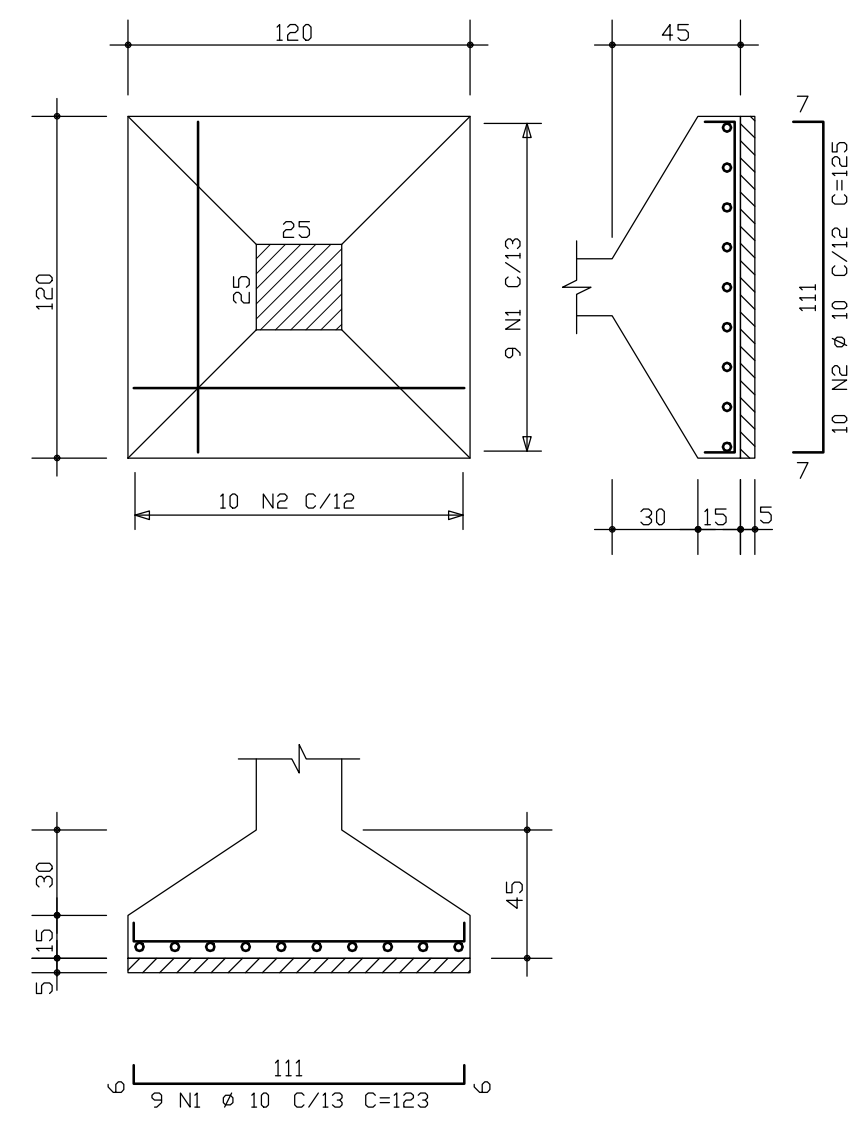
**ATENÇÃO:**  
Este projeto é protegido por direitos autorais. Qualquer reprodução total ou parcial sem a devida autorização por parte da arquiteta implicará na utilização dos mecanismos legais.



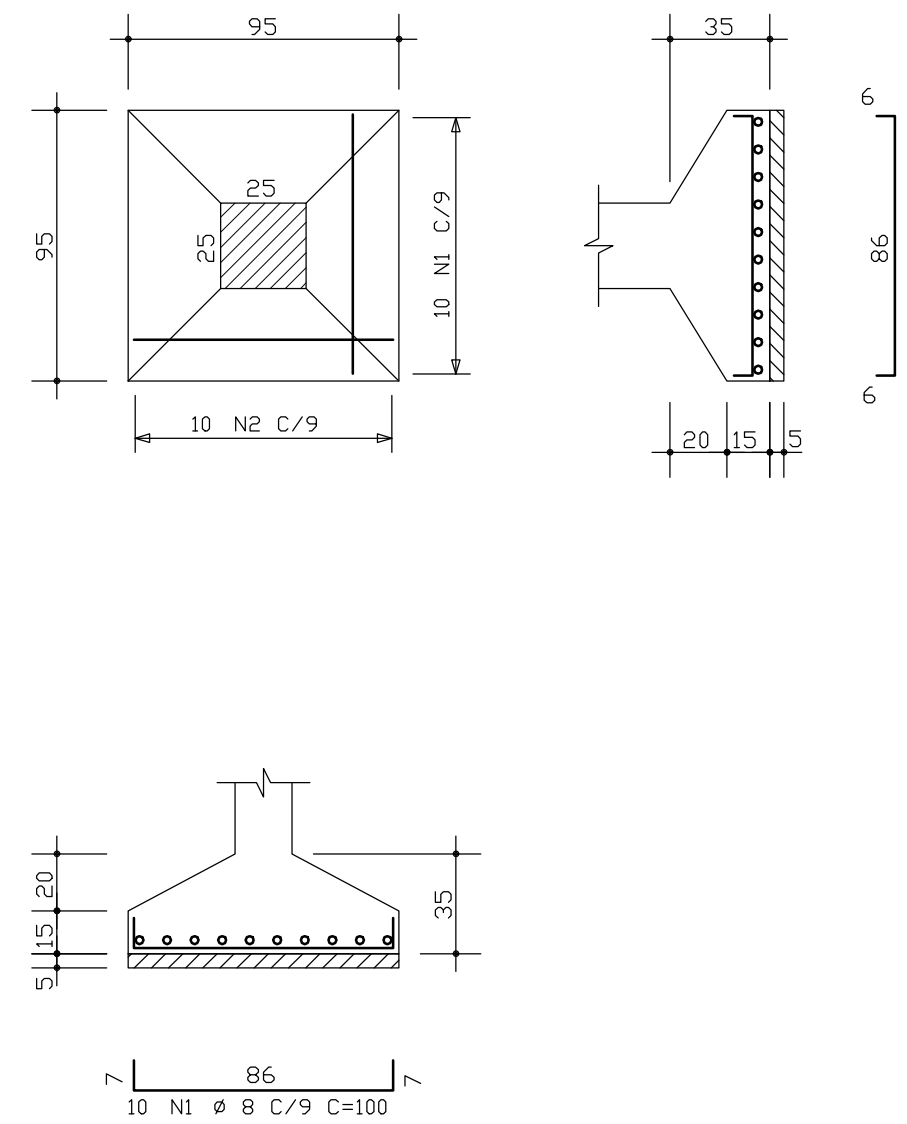
S1=S3=S13=S14=S16=S18  
(Esc. 1:25)  
(6 X) Volume total de concreto = 1,86 m<sup>3</sup>  
Área total de Fôrma = 3,96 m<sup>2</sup>



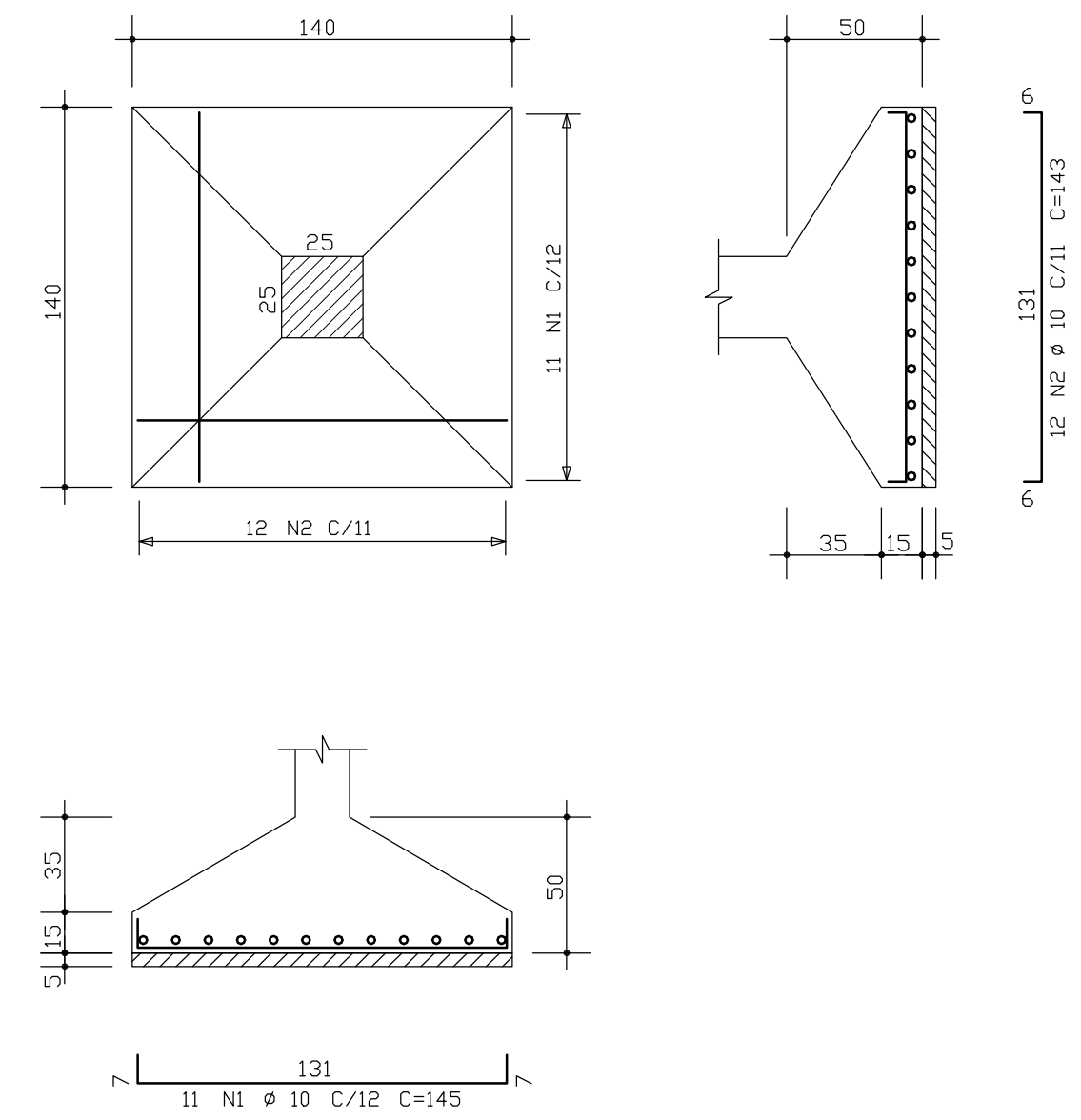
S2=S5=S8  
(3 X) (Esc. 1:25)  
Volume total de concreto = 1,20 m<sup>3</sup>  
Área total de Fôrma = 2,16 m<sup>2</sup>



S4=S15  
(2 X) (Esc. 1:25)  
Volume total de concreto = 0,43 m<sup>3</sup>  
Área total de Fôrma = 1,14 m<sup>2</sup>



S6=S7=S9=S10=S11=S12=S17  
(7 X) (Esc. 1:25)  
Volume total de concreto = 3,99 m<sup>3</sup>  
Área total de Fôrma = 5,88 m<sup>2</sup>



AÇO	POS	BIT (mm)	QUANT	COMPRIMENTO (cm)	TOTAL (cm)
S1=S3=S13=S14=S16=S18 (X6)					
S5A	1	8	72	113	8136
S5A	2	8	72	115	8280
S2=S5=S8 (X3)					
S5A	1	10	27	123	3321
S5A	2	10	30	125	3750
S4=S15 (X2)					
S5A	1	8	20	100	2000
S5A	2	8	20	98	1960
S6=S7=S9=S10=S11=S12=S17 (X7)					
S5A	1	10	77	145	11165
S5A	2	10	84	143	12012

RESUMO AÇO CA 50-60			
AÇO	BIT (mm)	COMPR (m)	PESO (kg)
S5A	8	204	81
S5A	10	303	187
Peso Total			268 kg

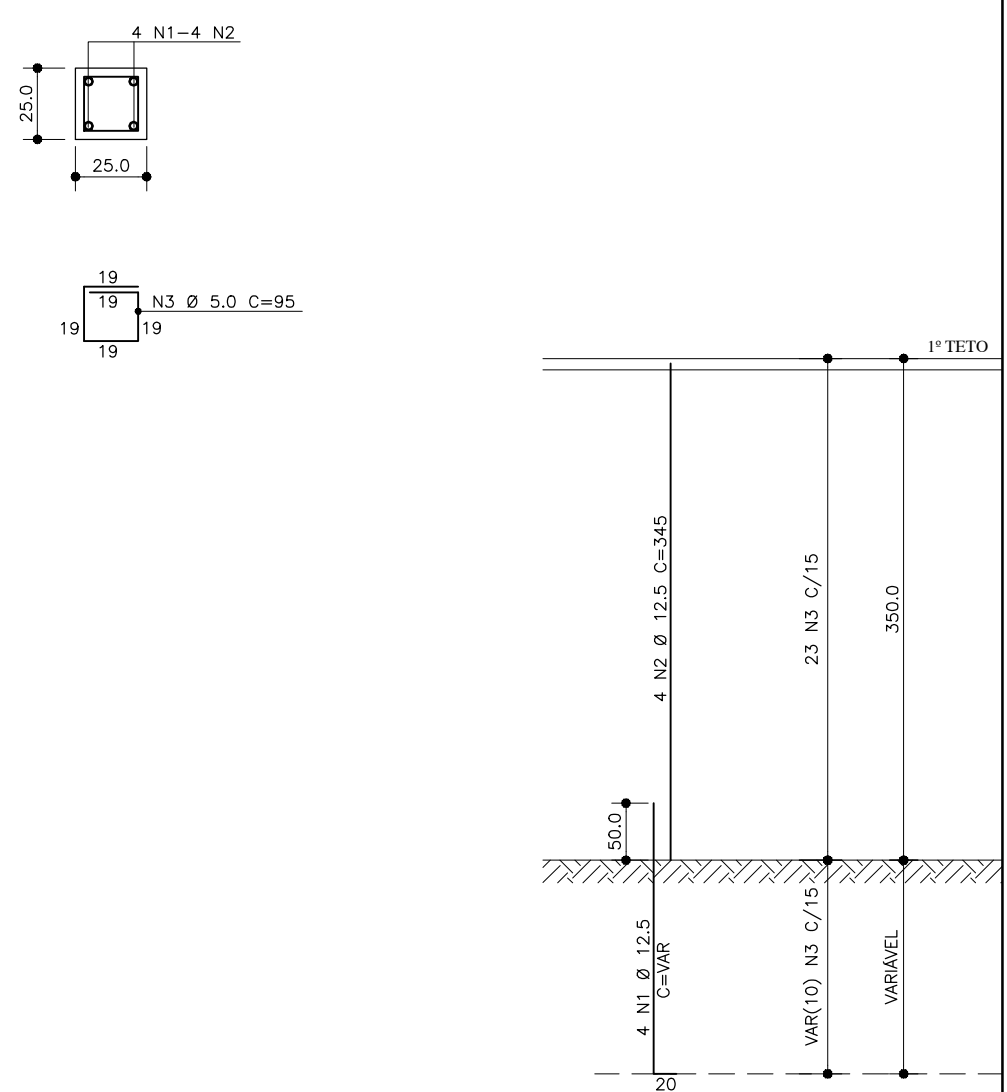
QUANTITATIVOS DAS SAPATAS:  
VOLUME DE CONCRETO = 7,48 M<sup>3</sup>  
ÁREA DE FôrMA = 13,14 M<sup>2</sup>  
TAXA DE AÇO = 35,83 KG/M<sup>3</sup> DE CONCRETO

PARÂMETROS ADOPTADOS:  
TENSÃO CARACTERÍSTICA DO CONCRETO: F<sub>ck</sub> = 25 MPa  
TENSÃO ADM. DO SOLO = 200 KPa (2,0 kgf/cm<sup>2</sup>)

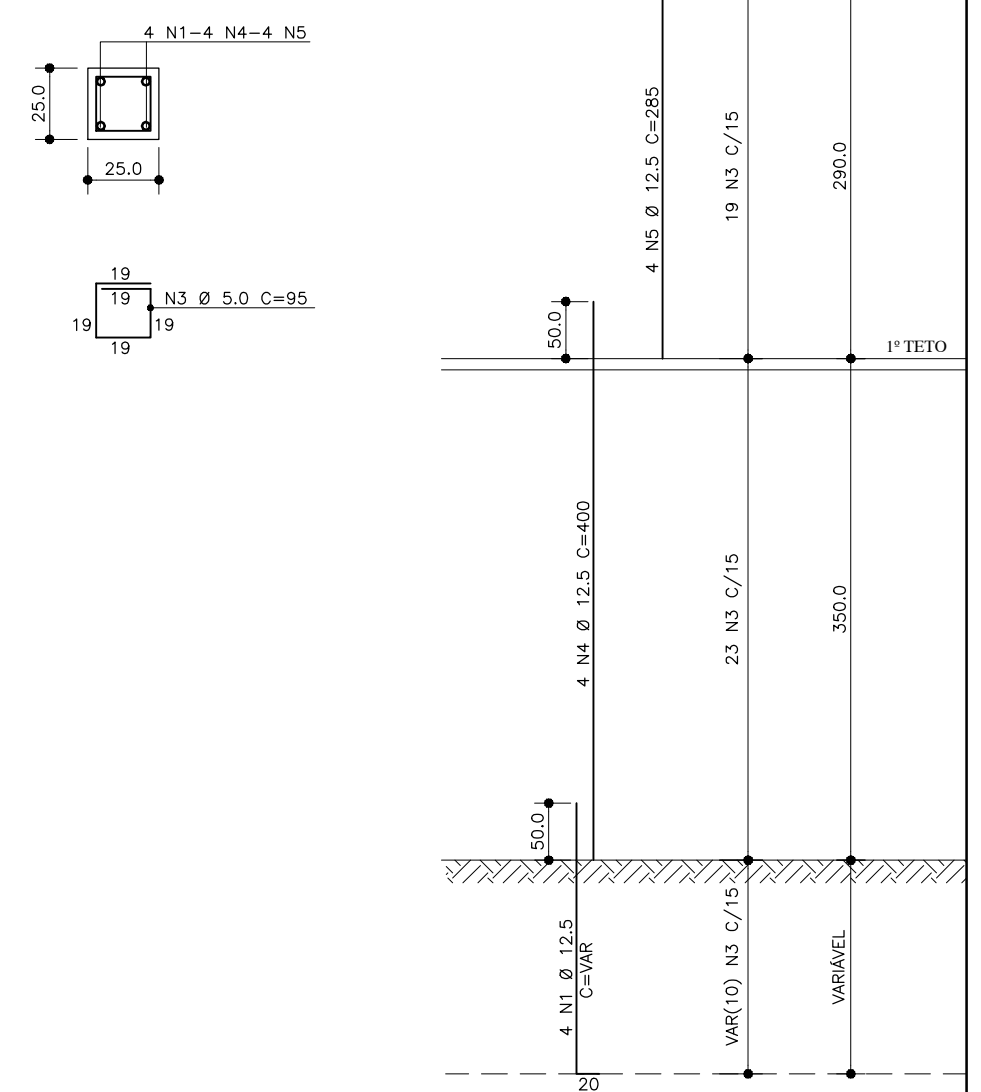
P1 a P18					
S5A	1	12,5	72	VAR	15840
S5A	2	12,5	48		16560
60B	3	5	708		67260
S5A	4	12,5	24		3600
S5A	5	12,5	24		6840

RESUMO DE FERROS PARA PILARES			
AÇO	BIT (mm)	COMPR (m)	PESO (kg)
60B	5	673	108
S5A	12,5	459	470
Peso Total			608 kg
Peso Total S5A =			470 kg

P1 = P2 = P5 = P8 = P9 = P10 = P13 = P14 = P15  
P16 = P17 = P18 (25/25)  
(Esc. 1:25)



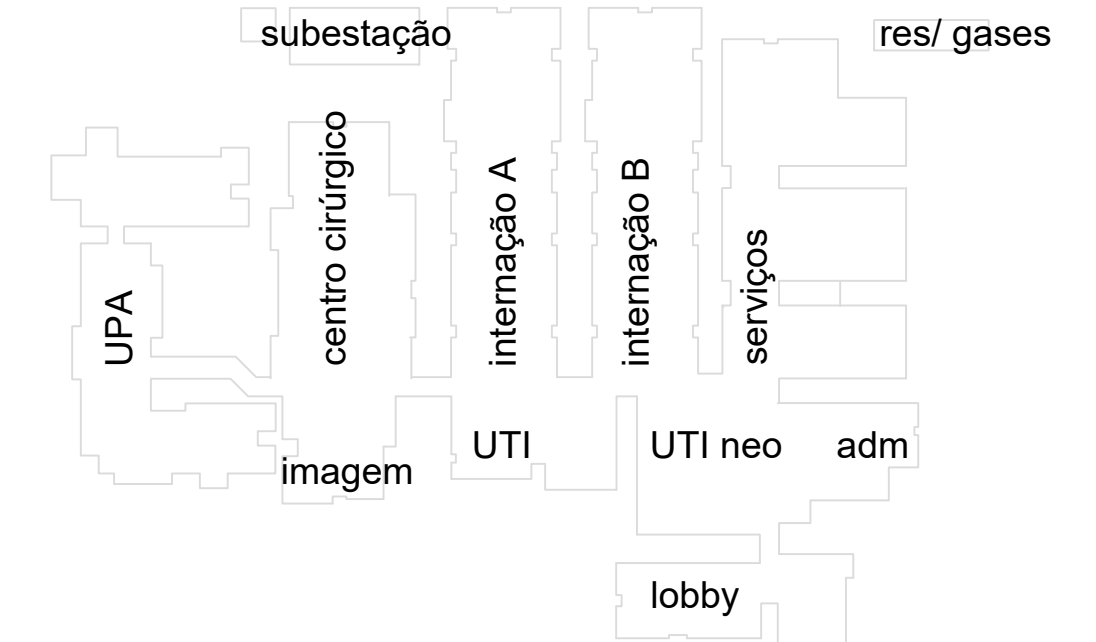
P3 = P4 = P6 = P7 = P11 = P12 (25/25)  
(Esc. 1:25)



OBSERVAÇÕES:  
Todas as medidas devem ser conferidas no local.  
Conferir medidas dos equipamentos.

DOCUMENTO DE REFERÊNCIA:

REGISTRO DE ALTERAÇÕES DE PROJETO:		
DATA	DESCRIÇÃO	ALTERADO POR



CONCRETO : C >=25MPa Fator a/c <=0,55 Ecs=23.800 MPa  
2 | 6 | 2 | 7 | 1 | 9

**PROJETO ESTRUTURAL**

**FRANCISCO PEIXOTO**  
CREA: 4.688-D-36 REGIAO  
ENGENHEIROS ASSOCIADOS S/C

JUAZEZ PIRES Mo. BETANIA MELLO MONICA SAMPAIO EDMILSON ALVES  
Crea: 3.015D Crea: 19.193D Crea: 21.229D Crea: 90.432D

**PMG**  
projetos e engenharia

HOSPITAL GERAL DE LUIS EDUARDO MAGALHÃES LOCAL: AVENIDA BRASILIA, LOTEAMENTO MANGÓ DO OESTE 1, LUIS EDUARDO MAGALHÃES - BAHIA

PREFEITURA MUNICIPAL DE LUIS EDUARDO MAGALHÃES

PROJETO: ESTRUTURAL UNIDADE DE SAÚDE PROJETO EXECUTIVO

**UTI Neonatal - Sapatas e Pilares**

PMG - PROJETOS E ENGENHARIA

1 | 50

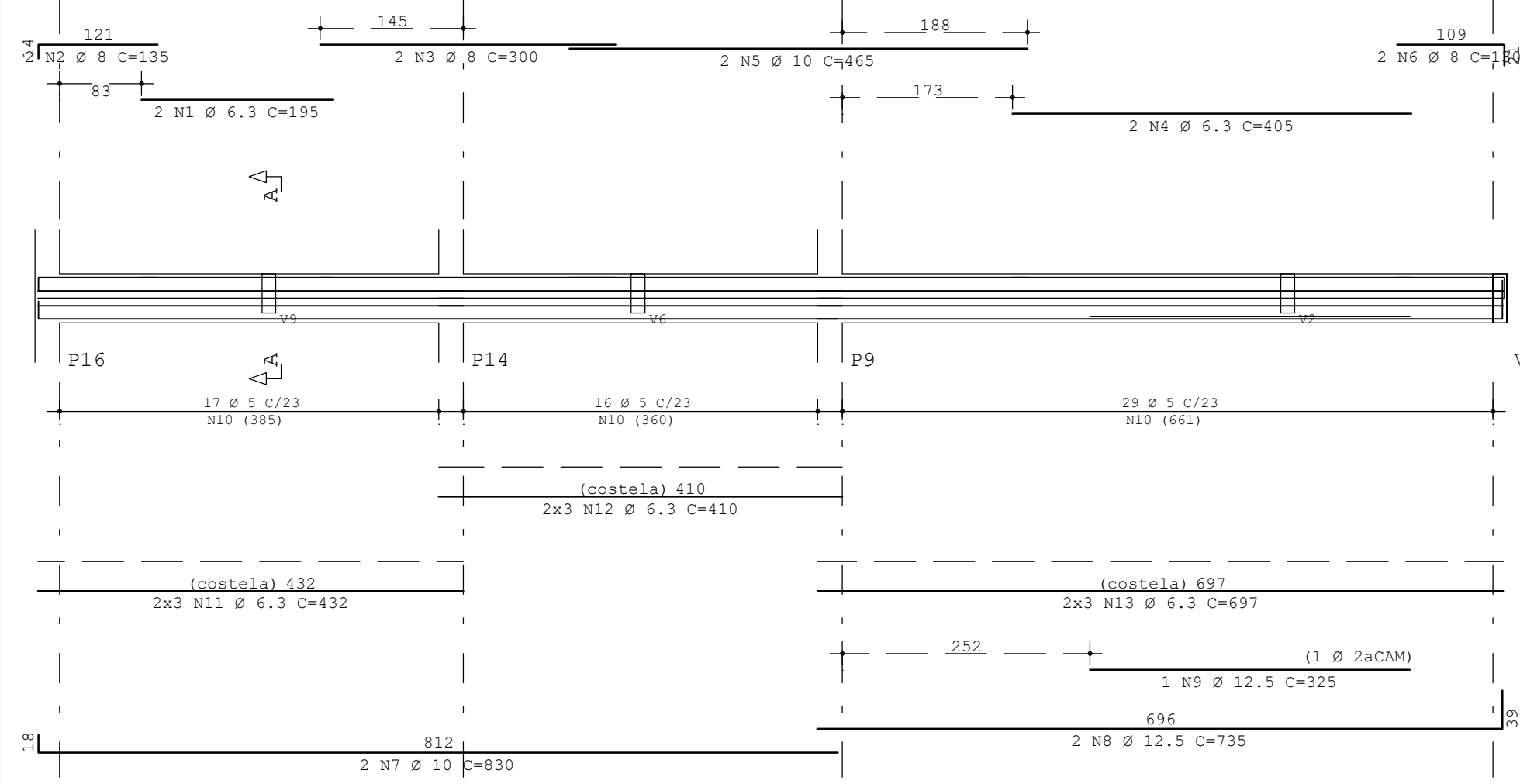
**ATENÇÃO:**  
Este projeto é protegido por direitos autorais. Qualquer reprodução total ou parcial sem a devida autorização por parte da arquiteta implicará na utilização dos mecanismos legais.

**NEO02**

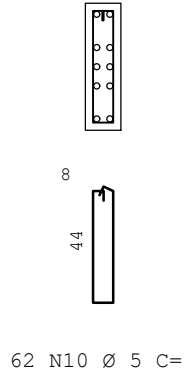




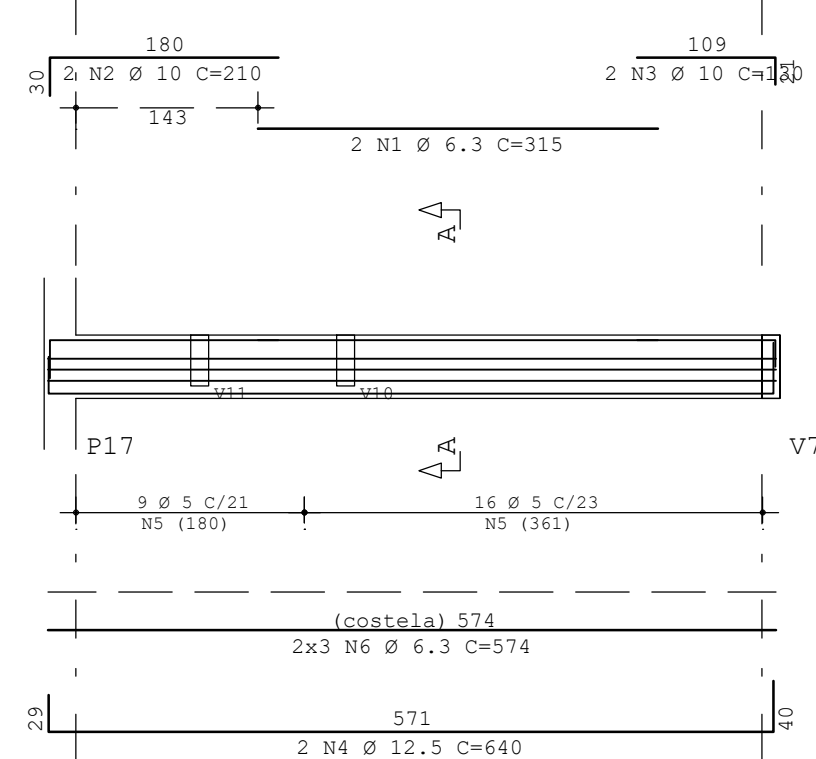
V14 14/50



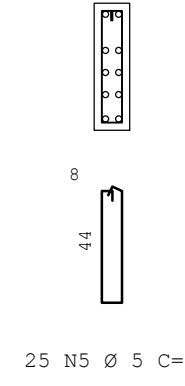
Corte A



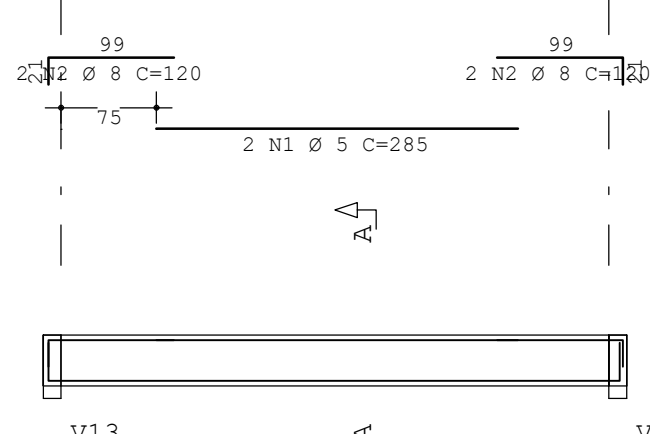
V16 14/50



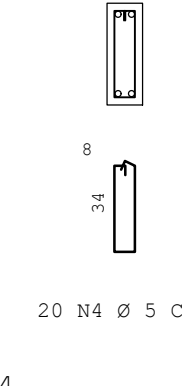
Corte A



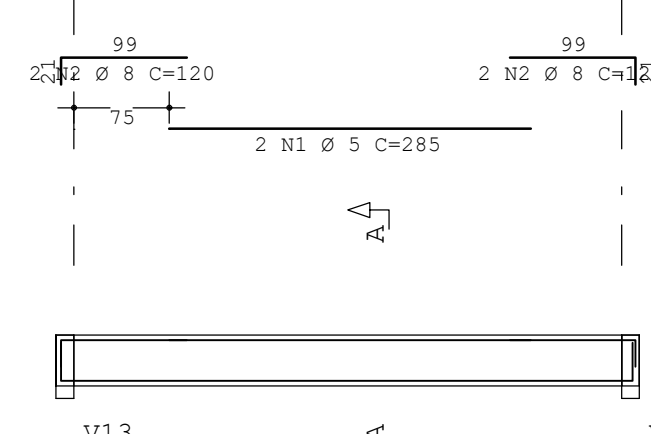
V6 14/40



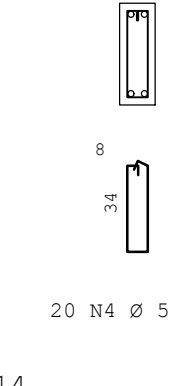
Corte A



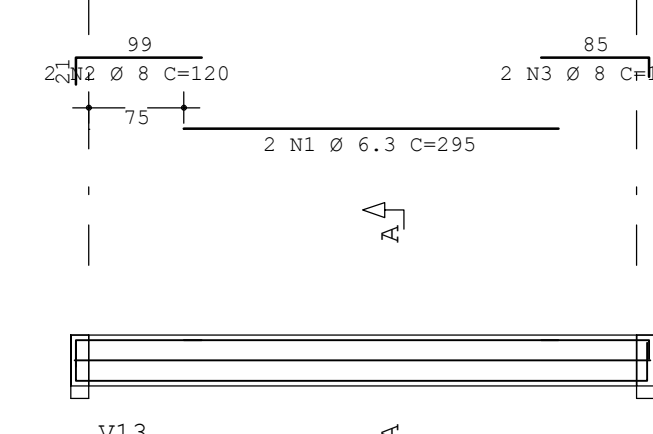
V9 14/40



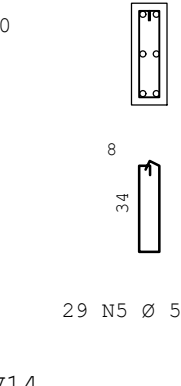
Corte A



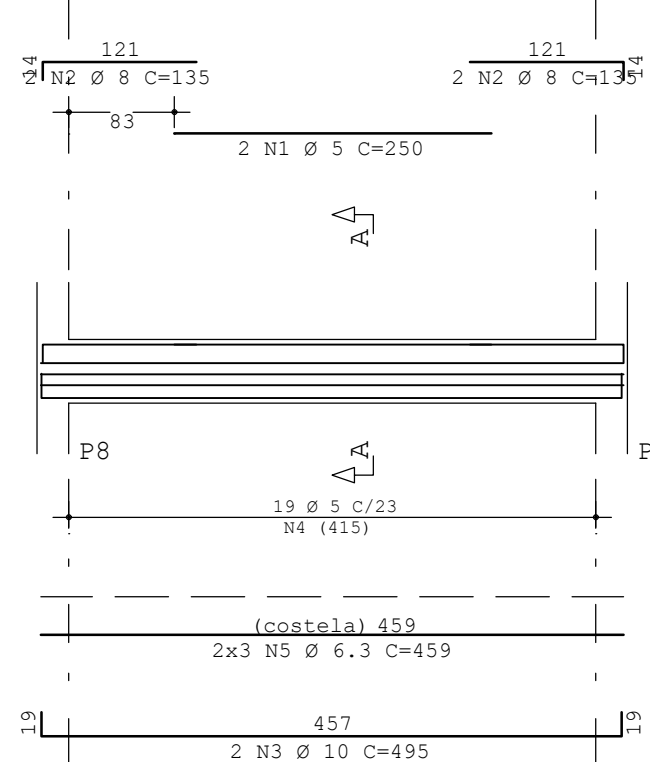
V2 14/40



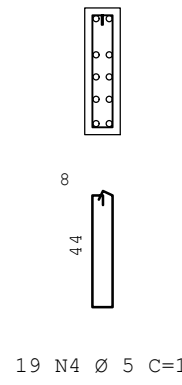
Corte A



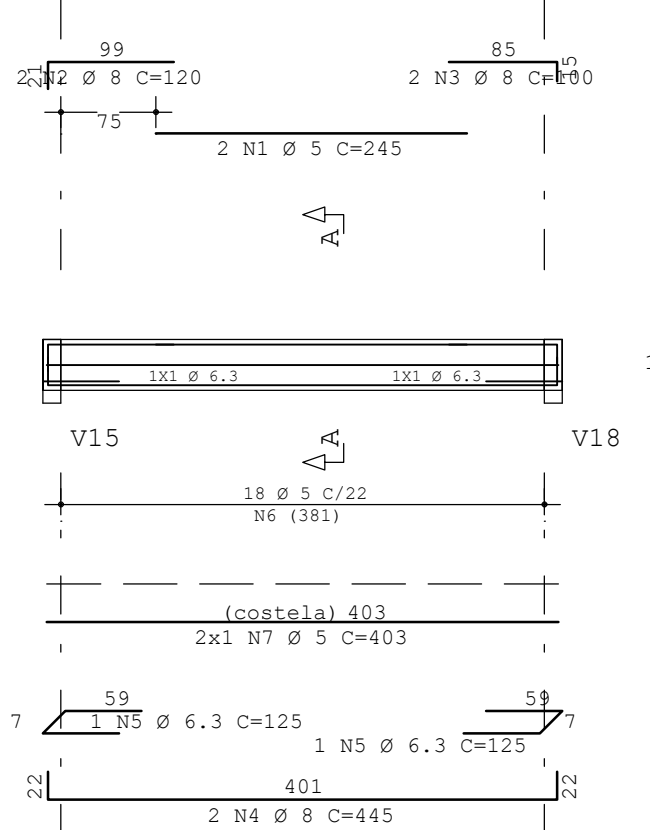
V5 14/50



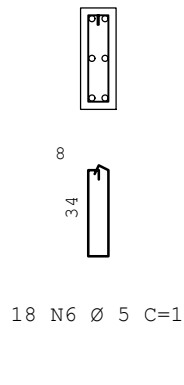
Corte A



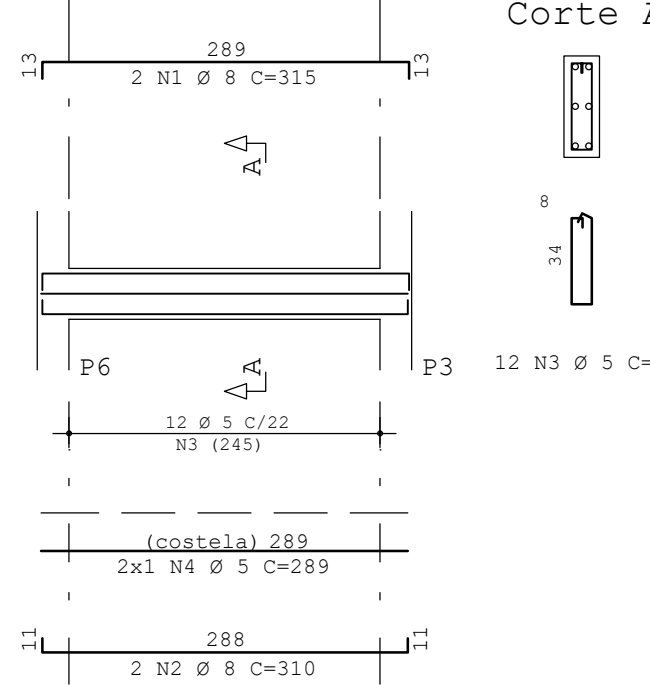
V4 14/40



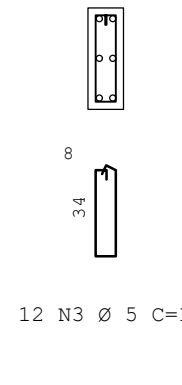
Corte A



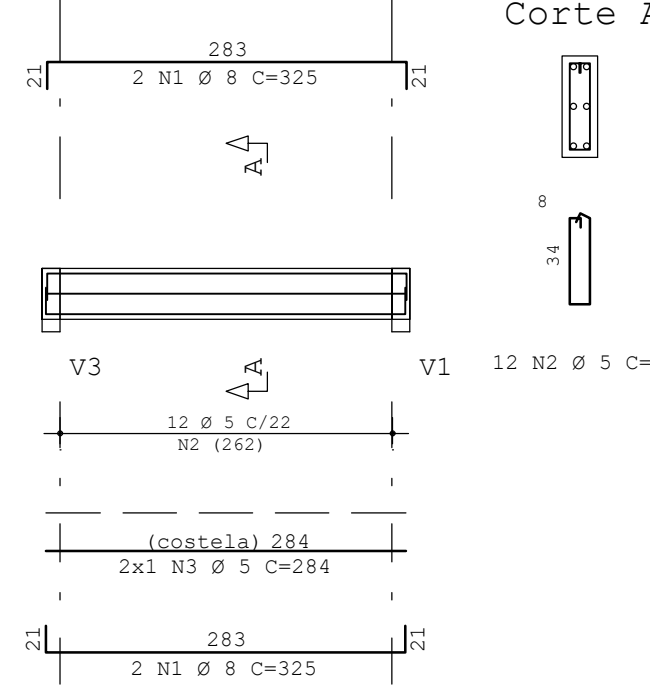
V19 14/40



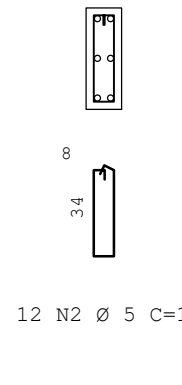
Corte A



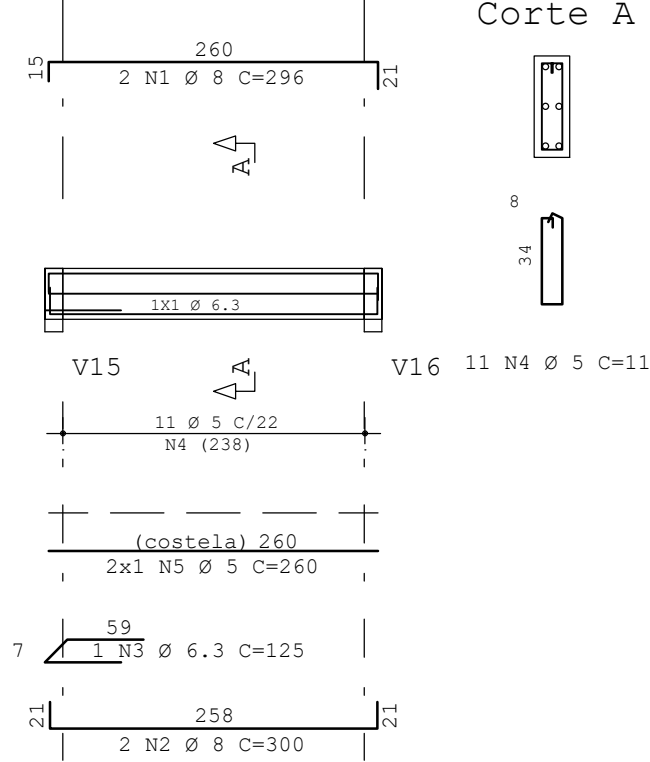
V17 14/40



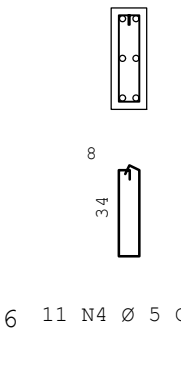
Corte A



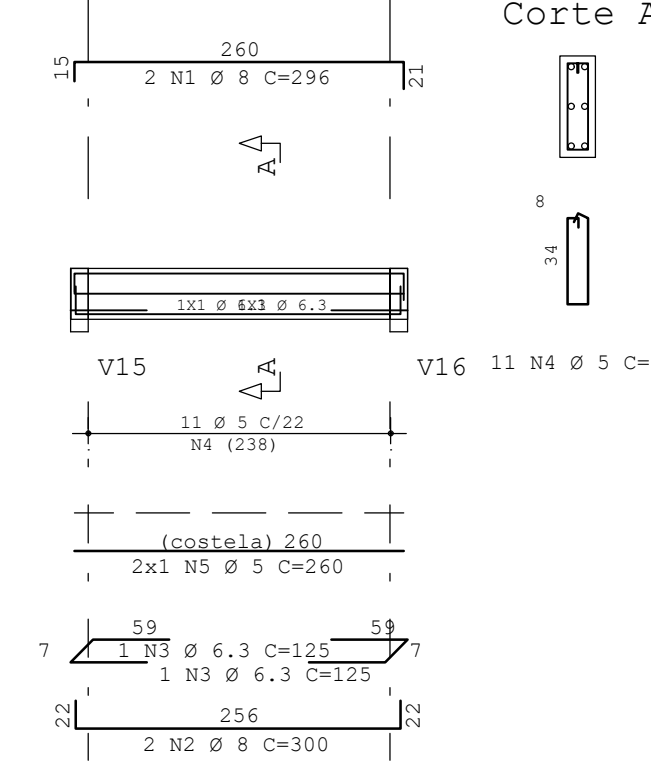
V11 14/40



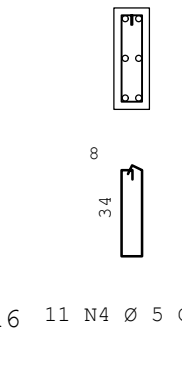
Corte A



V10 14/40



Corte A



AÇO	POS	BIT (mm)	QUANT	COMPRIMENTO	
				UNID	TOTAL (cm)
<b>V2</b>					
50A	1	6.3	2	295	590
50A	2	8	2	120	240
50A	3	8	2	100	200
50A	4	10	2	510	1020
60B	5	5	29	110	3190
60B	6	5	2	454	908
<b>V4</b>					
60B	1	5	2	245	490
50A	2	8	2	120	240
50A	3	8	2	100	200
50A	4	8	2	445	890
50A	5	6.3	2	125	250
60B	6	5	18	110	1980
60B	7	5	2	403	806
<b>V5</b>					
60B	1	5	2	250	500
50A	2	8	4	135	540
50A	3	10	2	495	990
50A	4	5	19	130	2470
50A	5	6.3	6	459	2754
<b>V6</b>					
50A	1	5	2	285	570
50A	2	8	4	120	480
50A	3	10	2	510	1020
60B	4	5	20	110	2200
<b>V9</b>					
60B	1	5	2	285	570
50A	2	8	4	120	480
50A	3	10	2	510	1020
60B	4	5	20	110	2200
<b>V10</b>					
50A	1	8	2	294	588
50A	2	10	4	120	480
50A	3	6.3	2	125	250
60B	4	5	11	110	1210
60B	5	5	2	260	520
<b>V11</b>					
50A	1	8	2	294	588
50A	2	8	2	300	600
50A	3	6.3	1	125	125
60B	4	5	11	110	1210
60B	5	5	2	260	520
<b>V14</b>					
50A	1	6.3	2	195	390
50A	2	8	2	135	270
50A	3	8	2	300	600
50A	4	6.3	2	405	810
50A	5	10	2	465	930
50A	6	10	2	830	1660
50A	7	10	2	830	1660
50A	8	12.5	1	735	1470
50A	9	12.5	1	325	325
60B	10	5	62	130	8060
60B	11	6.3	6	432	2592
50A	12	6.3	6	410	2460
50A	13	6.3	6	697	4182
<b>V16</b>					
50A	1	6.3	2	315	630
50A	2	10	2	210	420
50A	3	10	2	130	260
50A	4	12.5	2	640	1280
60B	5	5	25	130	3250
50A	6	6.3	6	574	3444
<b>V17</b>					
50A	1	8	4	325	1300
60B	2	5	12	110	1320
60B	3	5	2	284	568
<b>V19</b>					
50A	1	8	2	315	630
50A	2	8	2	310	620
60B	3	5	12	110	1320
60B	4	5	2	289	578

RESUMO AÇO CA 50-60			
AÇO	BIT (mm)	COMPR (m)	PESO (kg)
60B	5	344	55
50A	6.3	185	46
50A	8	93	37
50A	10	73	46
50A	12.5	31	31
Peso Total		60B =	55 kg
Peso Total		50A =	160 kg

CONCRETO : C >=25MPa Fator a/c <=0,55 Ecs=23.800 MPa  
 2|6|2|7|1|9

**PROJETO ESTRUTURAL**  
**FRANCISCO PEIXOTO**  
 ENGENHEIROS ASSOCIADOS S/C  
 JUAREZ PIRES Ms. BETANIA MELLO MONICA SAMPAO EDMILSON ALVES  
 Crea: 3.0150 Crea: 19.1930 Crea: 21.2290 Crea: 90.4320



HOSPITAL GERAL DE LUIS EDUARDO MAGALHÃES LOCAL: AVENIDA BRASILIA, LOTEAMENTO MARCO DO DESTE 1, LUIS EDUARDO MAGALHÃES - BAHIA

PREFETURA MUNICIPAL DE LUIS EDUARDO MAGALHÃES

PROJETO EXECUTIVO UNIDADE DE SAUDE PROJETO EXECUTIVO

UTI Neonatal - Vigas do Baldrame **NEO09**

PMG - PROJETOS E ENGENHARIA

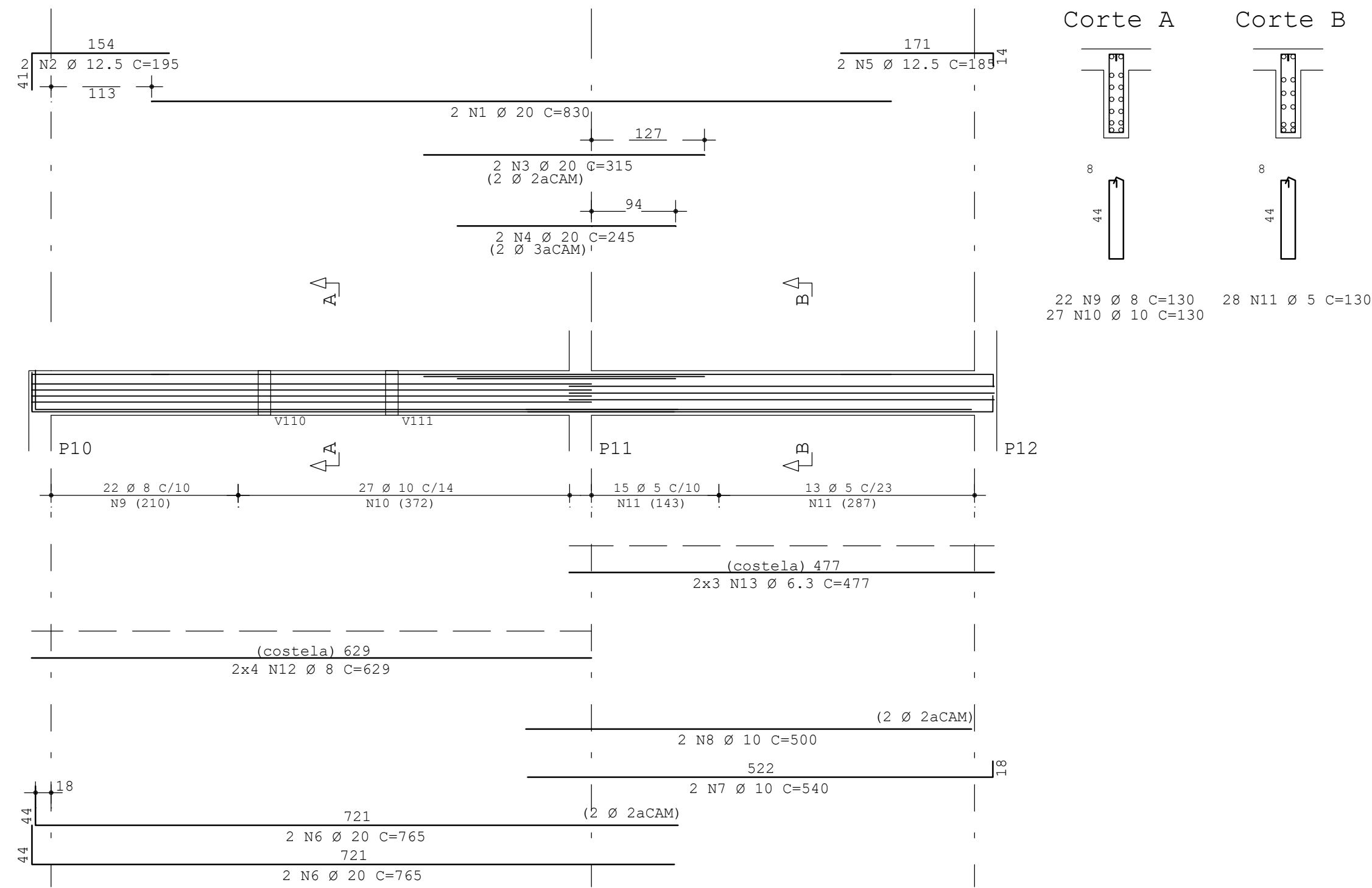
1 : 50 FRANCISCO PEIXOTO CREA: 4.688-0-BA FPEA 02/12/19

**ATENÇÃO:**  
 Este projeto é protegido por direitos autorais. Qualquer reprodução total ou parcial sem a devida autorização por parte da arquiteta implicará na utilização dos mecanismos legais.

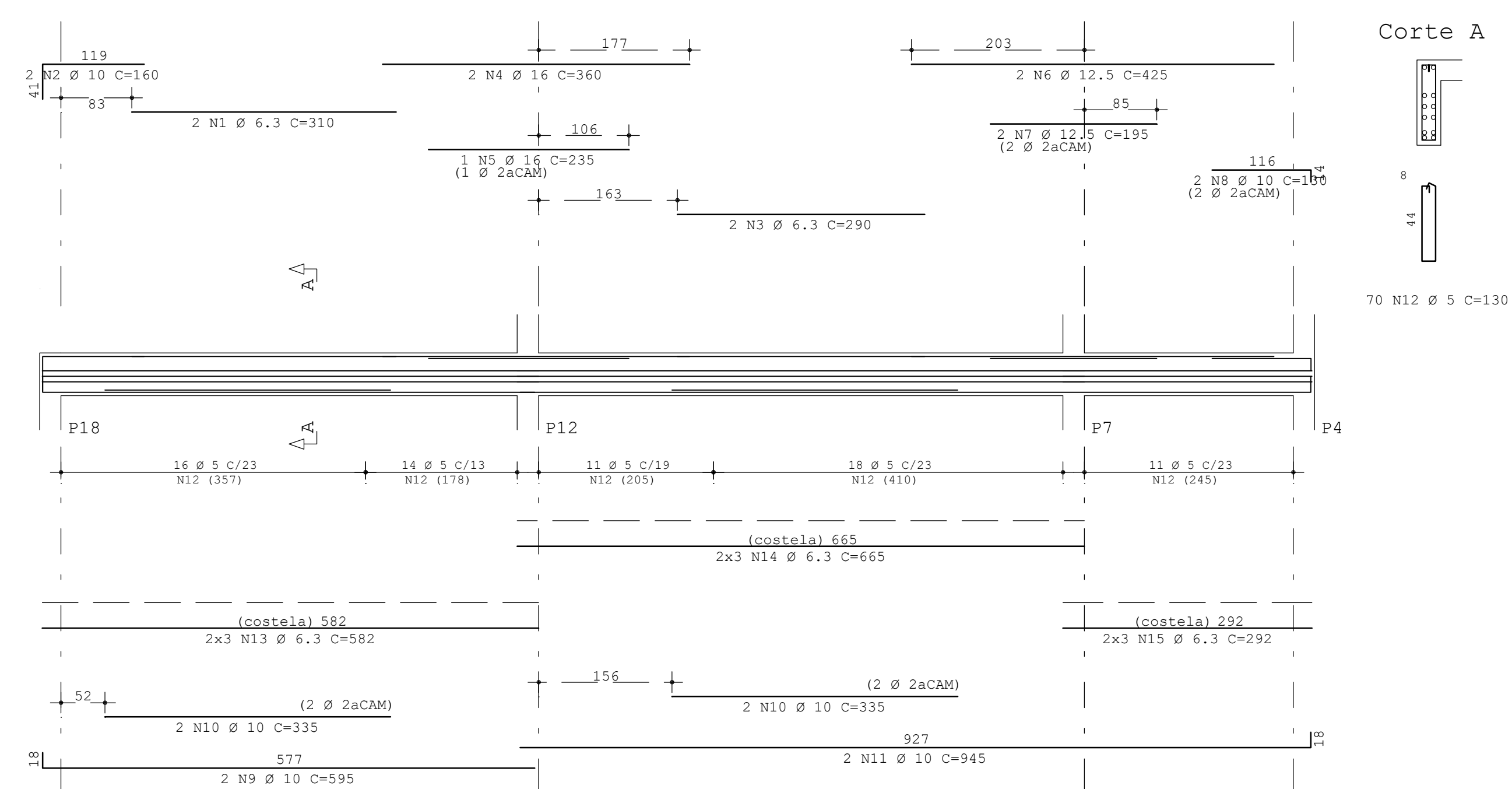




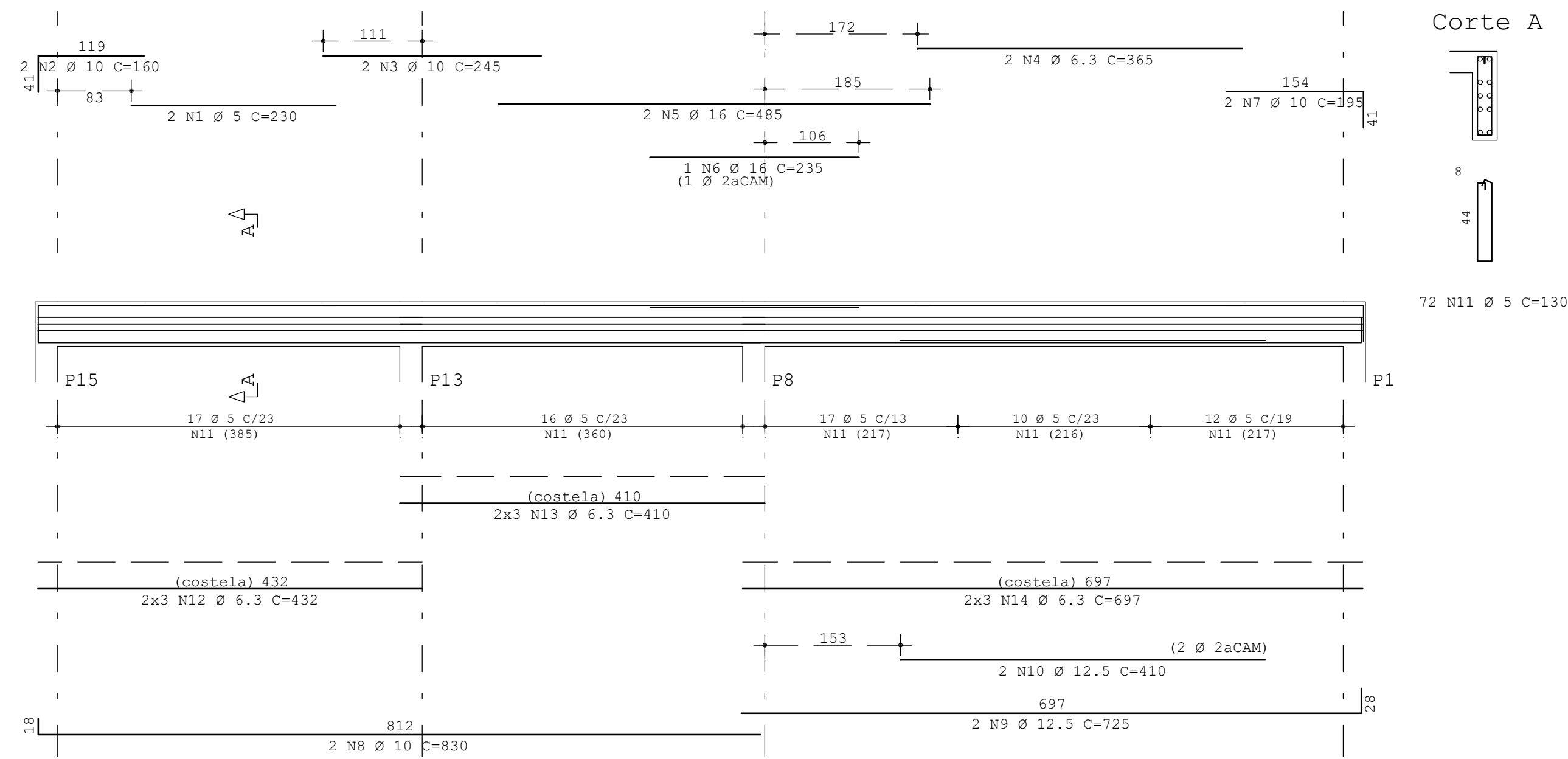
V104 14/50



V112=V113 14/50



V107 14/50



ACO	POS	BIT (mm)	QUANT	COMPRIMENTO (cm)	UNIT	TOTAL
<b>V104</b>						
50A	1	20	2	830	1660	
50A	2	12.5	2	195	390	
50A	3	20	2	315	630	
50A	4	20	2	245	490	
50A	5	12.5	2	185	370	
50A	6	20	4	765	3060	
50A	7	10	2	540	1080	
50A	8	10	2	500	1000	
50A	9	8	22	130	2860	
50A	10	10	27	130	3510	
50A	11	5	28	130	3640	
50A	12	8	8	629	5032	
50A	13	6.3	6	477	2862	
<b>V107</b>						
60B	1	5	2	230	460	
50A	2	10	2	160	320	
50A	3	10	2	245	490	
50A	4	6.3	2	365	730	
50A	5	16	2	485	970	
50A	6	16	1	455	910	
50A	7	10	2	195	390	
50A	8	10	2	830	1660	
50A	9	12.5	2	725	1450	
50A	10	12.5	2	410	820	
60B	11	5	72	130	9360	
50A	12	6.3	6	432	2592	
50A	13	6.3	6	410	2460	
50A	14	6.3	6	697	4182	
<b>V112=V113 (X2)</b>						
50A	1	6.3	4	310	1240	
50A	2	10	4	160	640	
50A	3	6.3	4	290	1160	
50A	4	16	4	360	1440	
50A	5	16	2	235	470	
50A	6	12.5	4	425	1700	
50A	7	12.5	4	195	780	
50A	8	10	4	130	520	
50A	9	10	4	595	2380	
50A	10	10	8	335	2680	
50A	11	10	4	945	3780	
60B	12	5	140	130	18200	
50A	13	6.3	12	592	6984	
50A	14	6.3	12	665	7980	
50A	15	6.3	12	292	3504	

RESUMO AÇO CA 50-60				
ACO	BIT (mm)	COMPR (m)	50-60	PESO (kg)
60B	5	317		51
50A	6.3	337		84
50A	8	79		32
50A	10	185		116
50A	12.5	55		55
50A	16	31		50
50A	20	58		146
Peso Total 60B =			51	kg
Peso Total 50A =			483	kg

CONCRETO : C >=25MPa Fator a/c <=0.55 Ecs=23.800 MPa  
 262719

**PROJETO ESTRUTURAL**

**FRANCISCO PEIXOTO**  
 CREA: 4.688-D 3a REGIAO  
 ENGENHEIROS ASSOCIADOS S/C

JUAZÉ PIREZ Mg. BETANIA MELLO MONICA SAMPAIO EDMILSON ALVES  
 Crea: 3.015D Crea: 19.193D Crea: 21.229D Crea: 90.432D



HOSPITAL GERAL DE LUIS EDUARDO MAGALHÃES LOCAL: AVENIDA BRASILIA, LOTEAMENTO WINGDO DO OESTE 1, LUIS EDUARDO MAGALHÃES - BAHIA

PREFEITURA MUNICIPAL DE LUIS EDUARDO MAGALHÃES

PROJETO ESTRUTURAL UNIDADE DE SAÚDE PROJETO EXECUTIVO

UTI Neonatal - Vigas do 1º.Teto

PMG - PROJETOS E ENGENHARIA

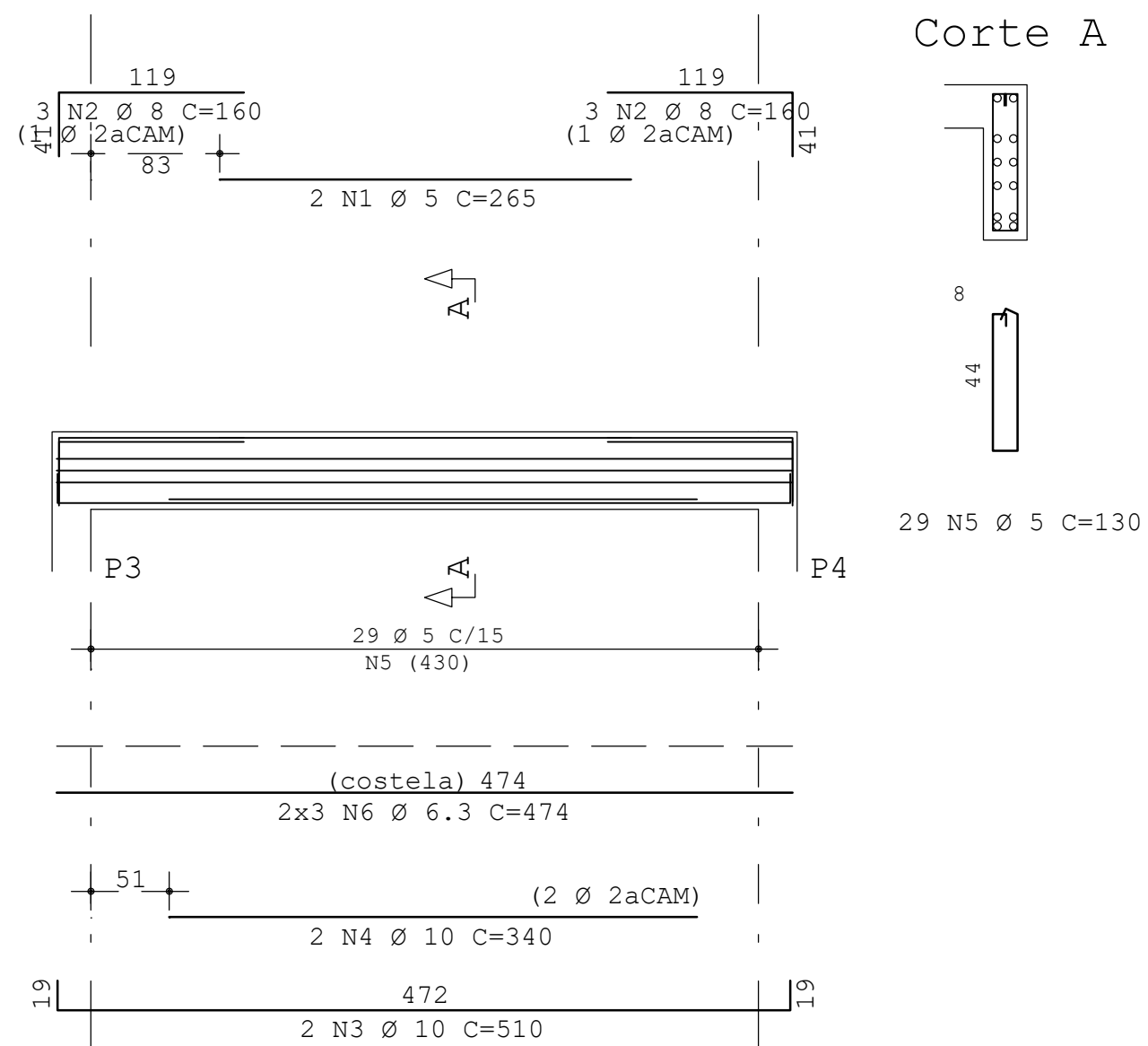
NEO11

1 : 50 FRANCISCO PEIXOTO CREA: 4.688-D-BA FPEA 02/12/19

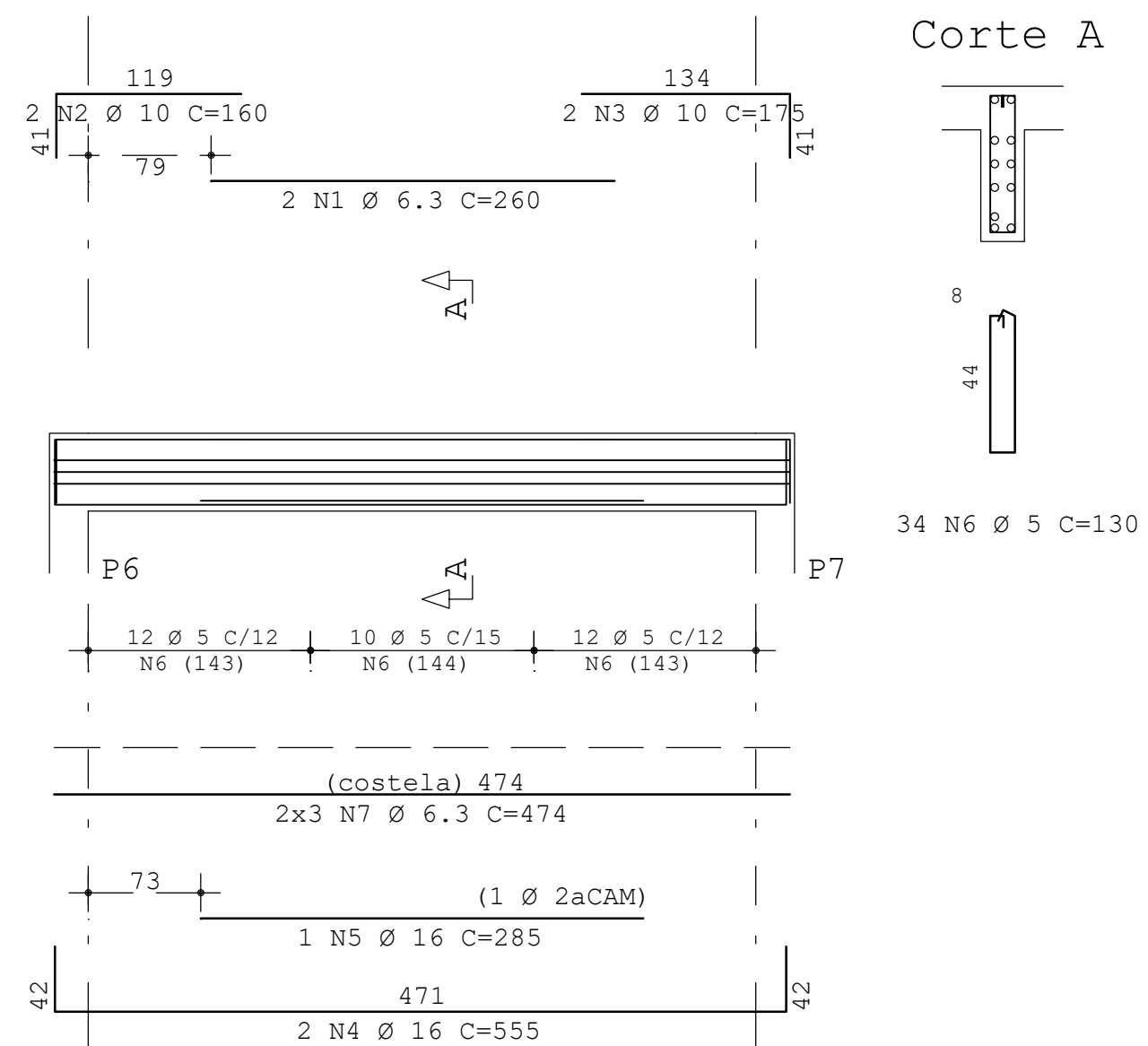
**ATENÇÃO:**  
 Este projeto é protegido por direitos autorais. Qualquer reprodução total ou parcial sem a devida autorização por parte da arquiteta implicará na utilização dos mecanismos legais.



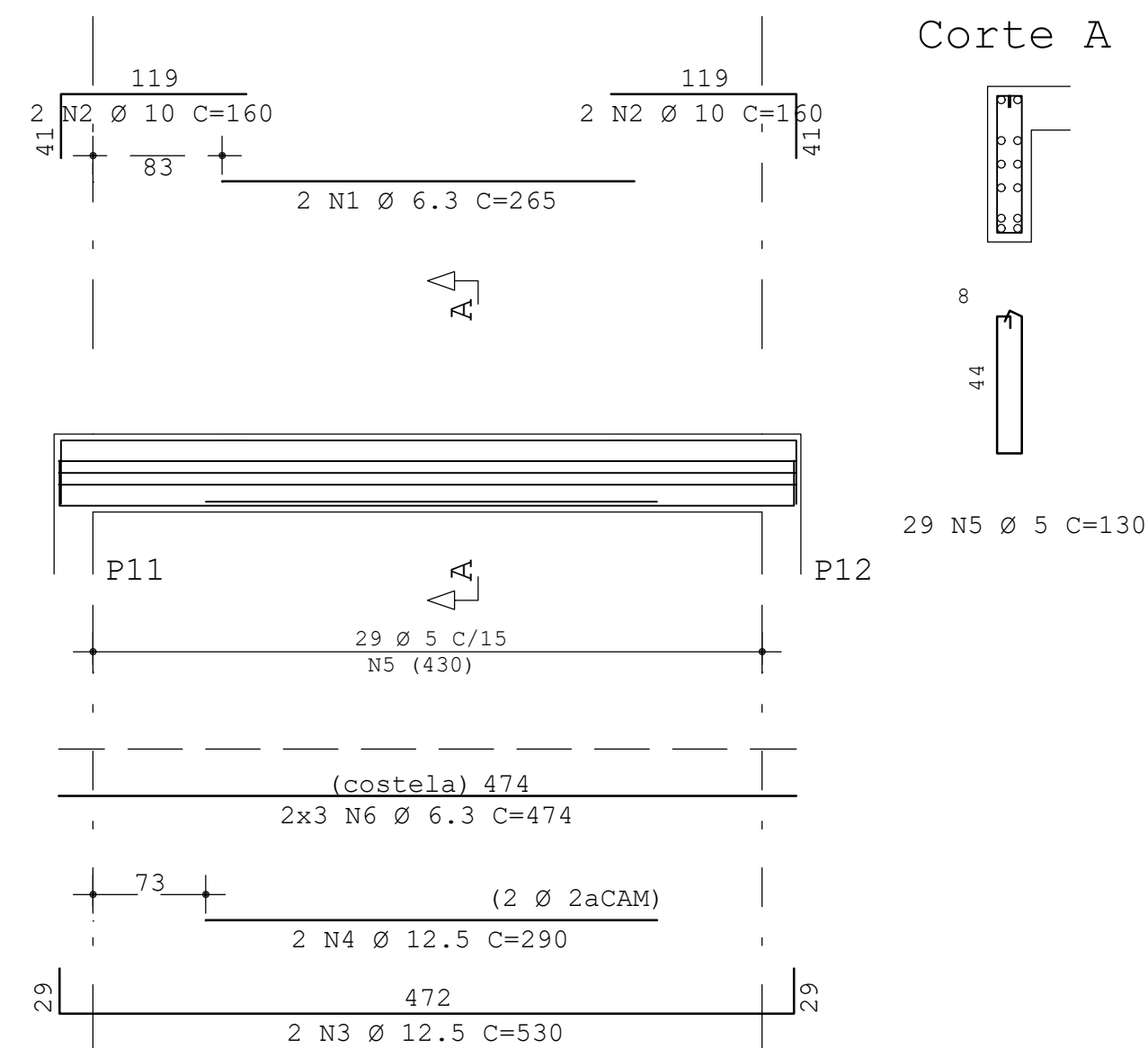
### V201 14/50



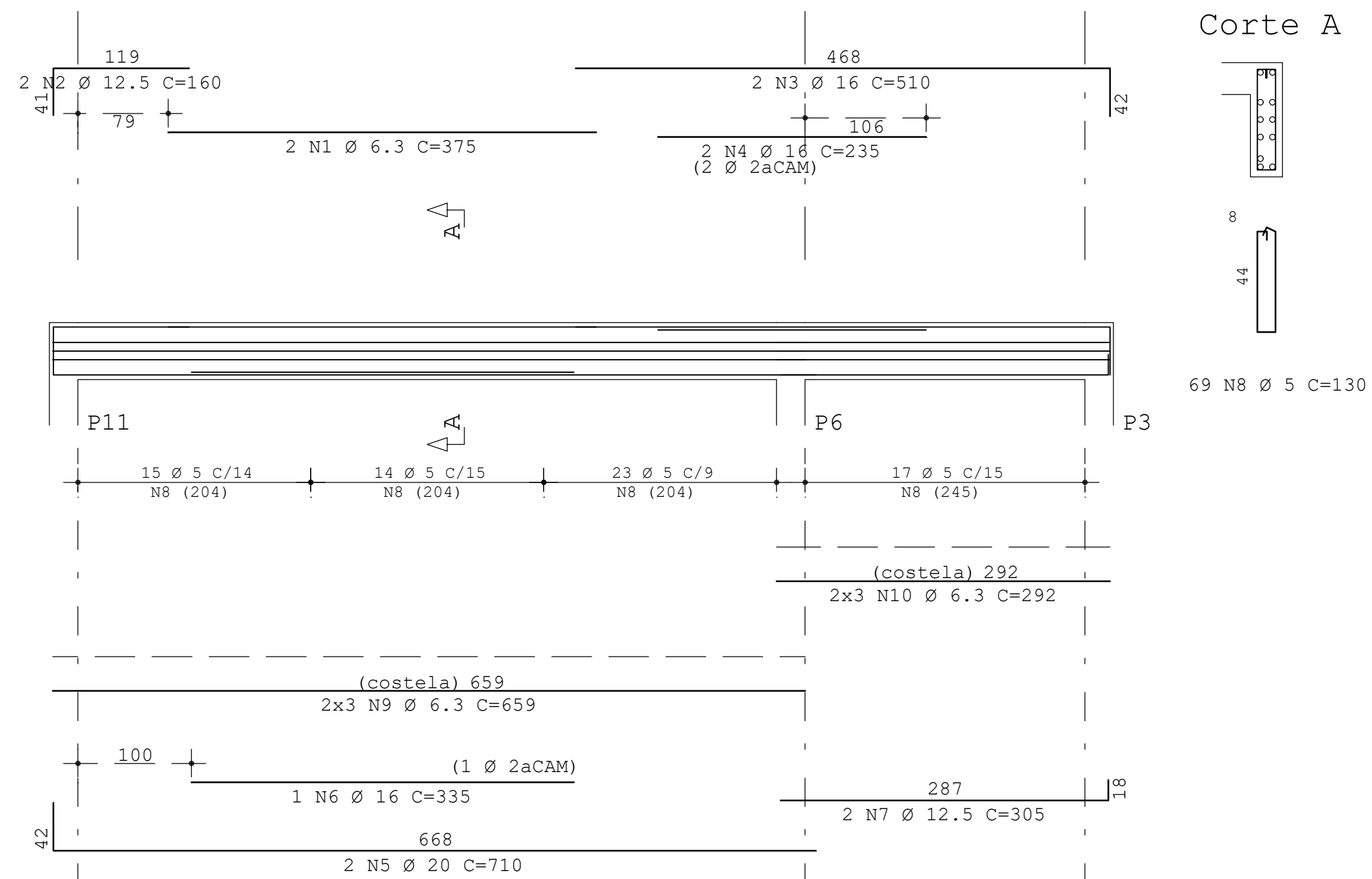
### V202 14/50



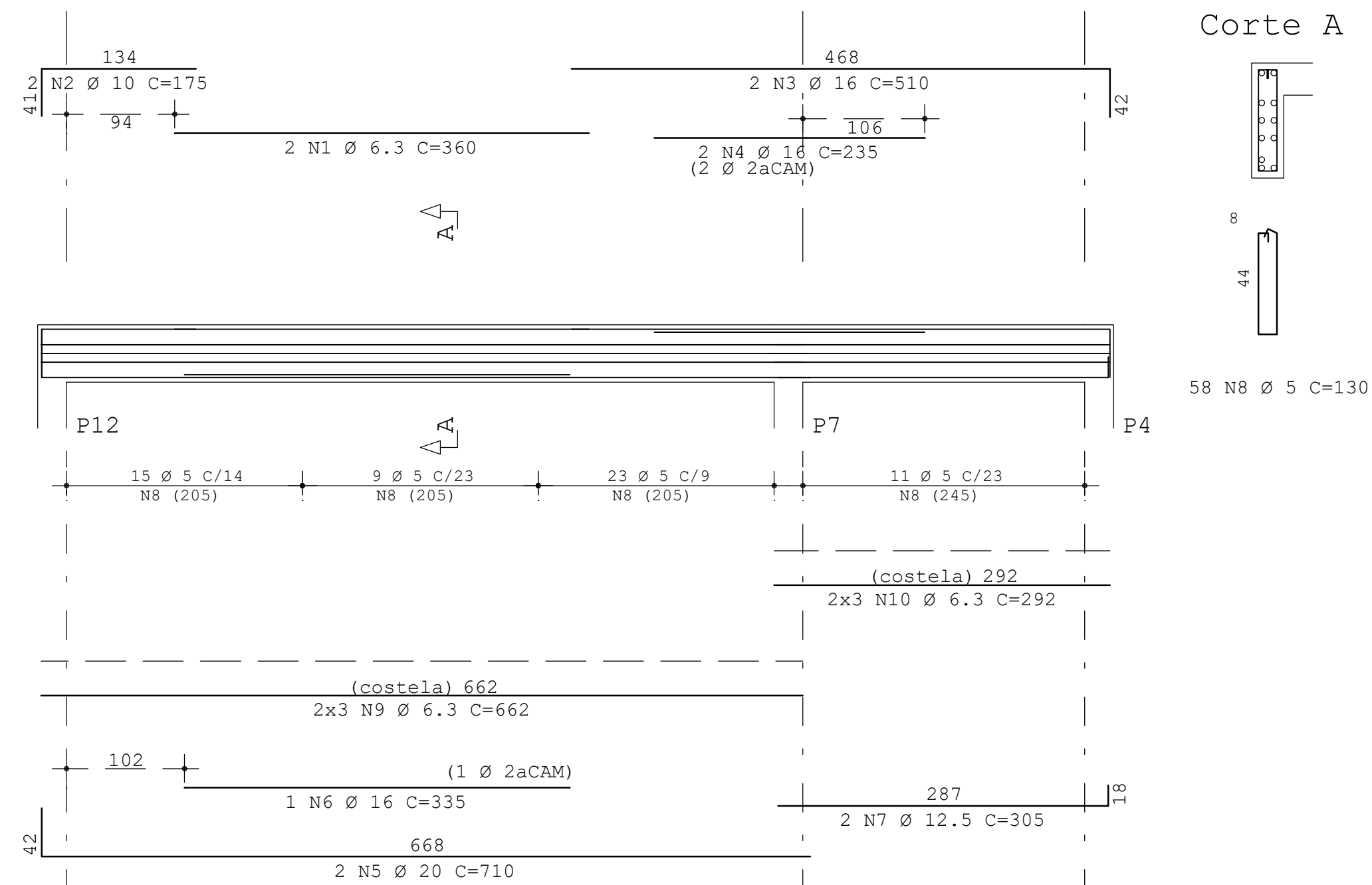
### V203 14/50



### V204 14/50



### V205 14/50



AÇO	POS	BIT (mm)	QUANT	COMPRIMENTO	
				UNIT (cm)	TOTAL (cm)
<b>V201</b>					
60B	1	5	2	265	530
50A	2	8	6	160	960
50A	3	10	2	510	1020
50A	4	10	2	340	680
60B	5	5	29	130	3770
50A	6	6.3	6	474	2844
<b>V202</b>					
50A	1	6.3	2	260	520
50A	2	10	2	160	320
50A	3	10	2	175	350
50A	4	16	2	555	1110
50A	5	16	1	285	285
60B	6	5	34	130	4420
50A	7	6.3	6	474	2844
<b>V203</b>					
50A	1	6.3	2	265	530
50A	2	12.5	4	160	640
50A	3	12.5	2	530	1060
50A	4	12.5	2	290	580
60B	5	5	29	130	3770
50A	6	6.3	6	474	2844
<b>V204</b>					
50A	1	6.3	2	375	750
50A	2	12.5	2	160	320
50A	3	16	2	510	1020
50A	4	16	2	235	470
50A	5	20	2	710	1420
50A	6	16	1	335	335
50A	7	12.5	2	305	610
60B	8	5	69	130	8970
50A	9	6.3	6	659	3954
50A	10	6.3	6	292	1752
<b>V205</b>					
50A	1	6.3	2	360	720
50A	2	10	2	175	350
50A	3	16	2	510	1020
50A	4	16	2	235	470
50A	5	20	2	710	1420
50A	6	16	1	335	335
50A	7	12.5	2	305	610
60B	8	5	58	130	7540
50A	9	6.3	6	662	3972
50A	10	6.3	6	292	1752

RESUMO AÇO CA 50-60				
AÇO	BIT (mm)	COMPR (m)	PESO (kg)	
60B	5	290	46	
50A	6.3	225	56	
50A	8	10	4	
50A	10	34	21	
50A	12.5	32	32	
50A	16	50	81	
50A	20	28	71	
Peso Total			60B =	46 kg
Peso Total			50A =	265 kg

CONCRETO : C >=25MPa Fator a/c <=0,55 Ecs=23.800 MPa  
 262719  
 END. AVENIDA JURACY MAGALHÃES JR. Nº 900  
 W.A. EMPRESARIAL SALAS 404/405 - RIO VERMELHO  
 CEP: 41940-060 - SALVADOR-BAHIA  
 (71) 3176-0101 / 99168-2095 e-mail: tpeixoto@tpeixoto.com.br

**PROJETO ESTRUTURAL**

**FRANCISCO PEIXOTO**  
 CREA: 4.688-D 3a. REGIÃO  
 ENGENHEIROS ASSOCIADOS S/C

JUAREZ PIRES Ma. BETANIA MELLO MONICA SAMPAIO EDMILSON ALVES  
 Crea: 3.015D Crea: 19.193D Crea: 21.229D Crea: 90.432D

**ATENÇÃO:**  
 Este projeto é protegido por direitos autorais. Qualquer reprodução total ou parcial sem a devida autorização por parte da arquiteta implicará na utilização dos mecanismos legais.

**PMG**  
 projetos e engenharia

HOSPITAL GERAL DE LUÍS EDUARDO MAGALHÃES LOCAL: AVENIDA BRASLIA 165, LOTEAMENTO MIMOSO DO CESTE 1, LUÍS EDUARDO MAGALHÃES - BAHIA

PROJETO: PREFEREIRA MUNICIPAL DE LUÍS EDUARDO MAGALHÃES

TIPO DE SERVIÇO: TIPO DE CONSTRUÇÃO: TIPO DE PROJETO:

PROJETO ESTRUTURAL UNIDADE DE SAÚDE PROJETO EXECUTIVO

UTI Neonatal - Vigas do 2º.Teto

EMPRESA CONTRATADA: PMG - PROJETOS E ENGENHARIA

ESCALA: 1 : 50

PROJETO: FRANCISCO PEIXOTO CREA: 4.688-D-BA

TÉCNICO: FPEA DATA: 02/12/19

**NEO12**