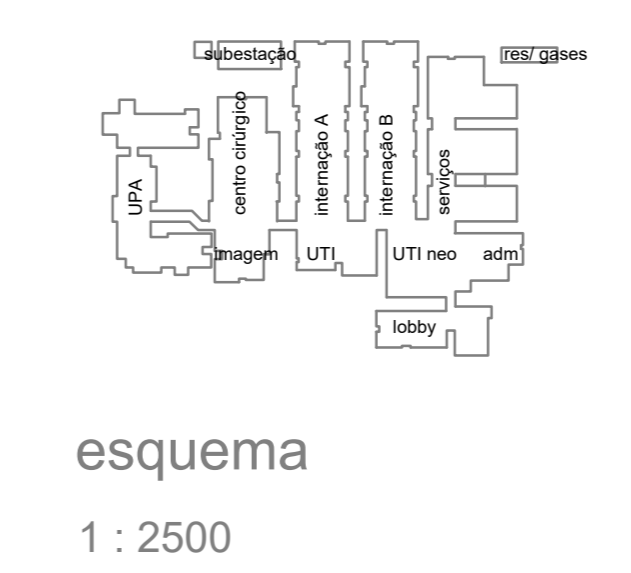
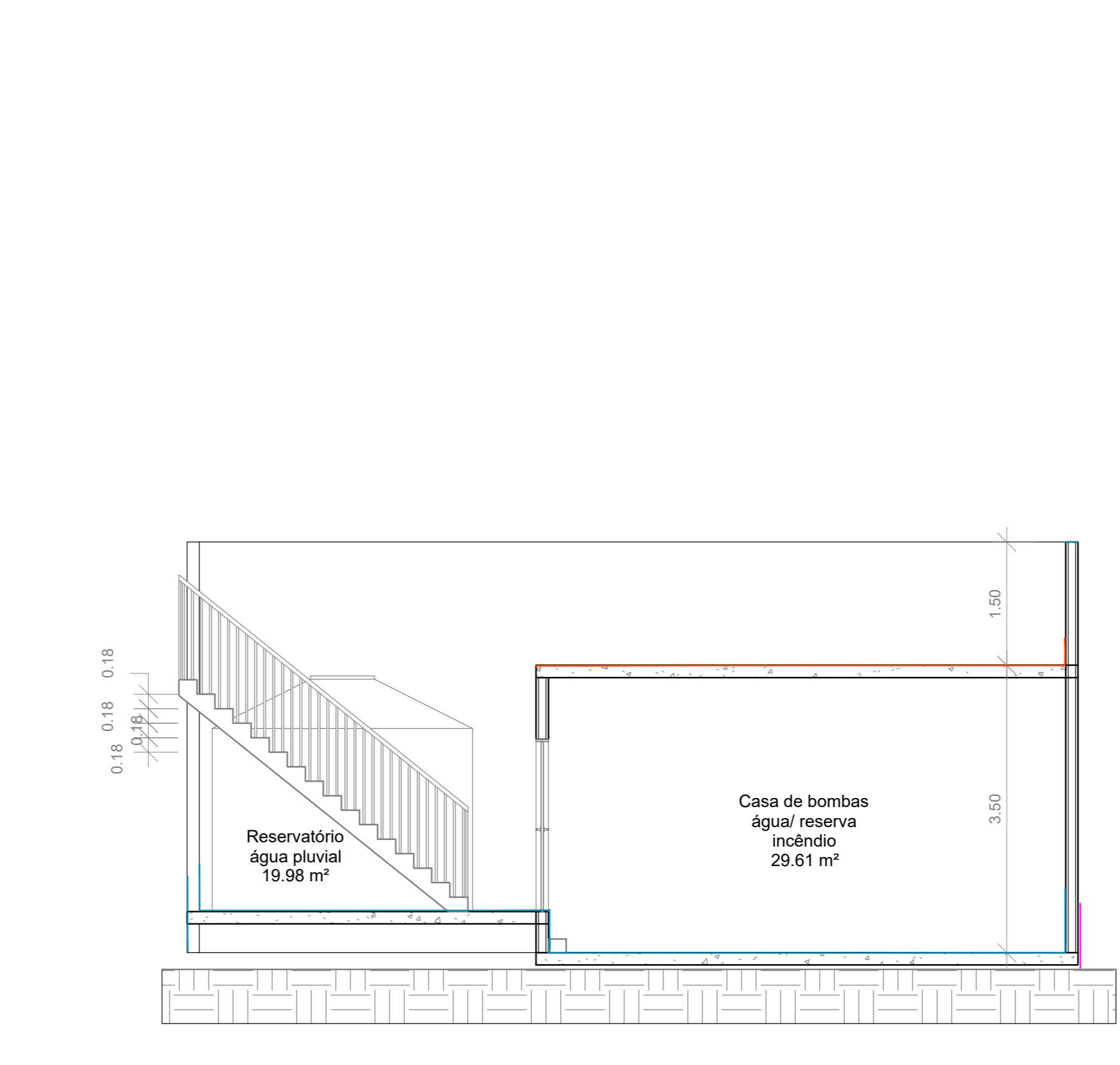
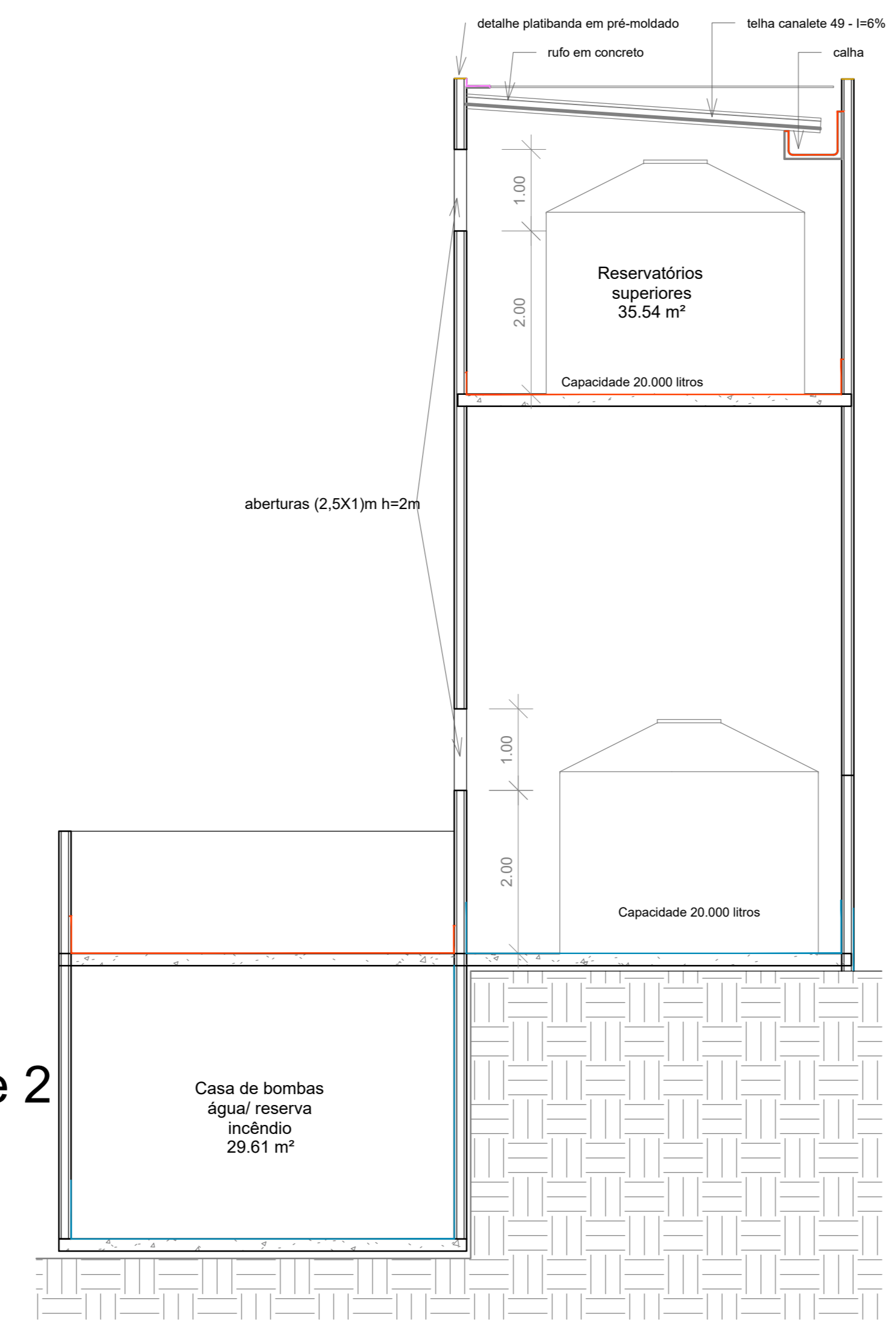
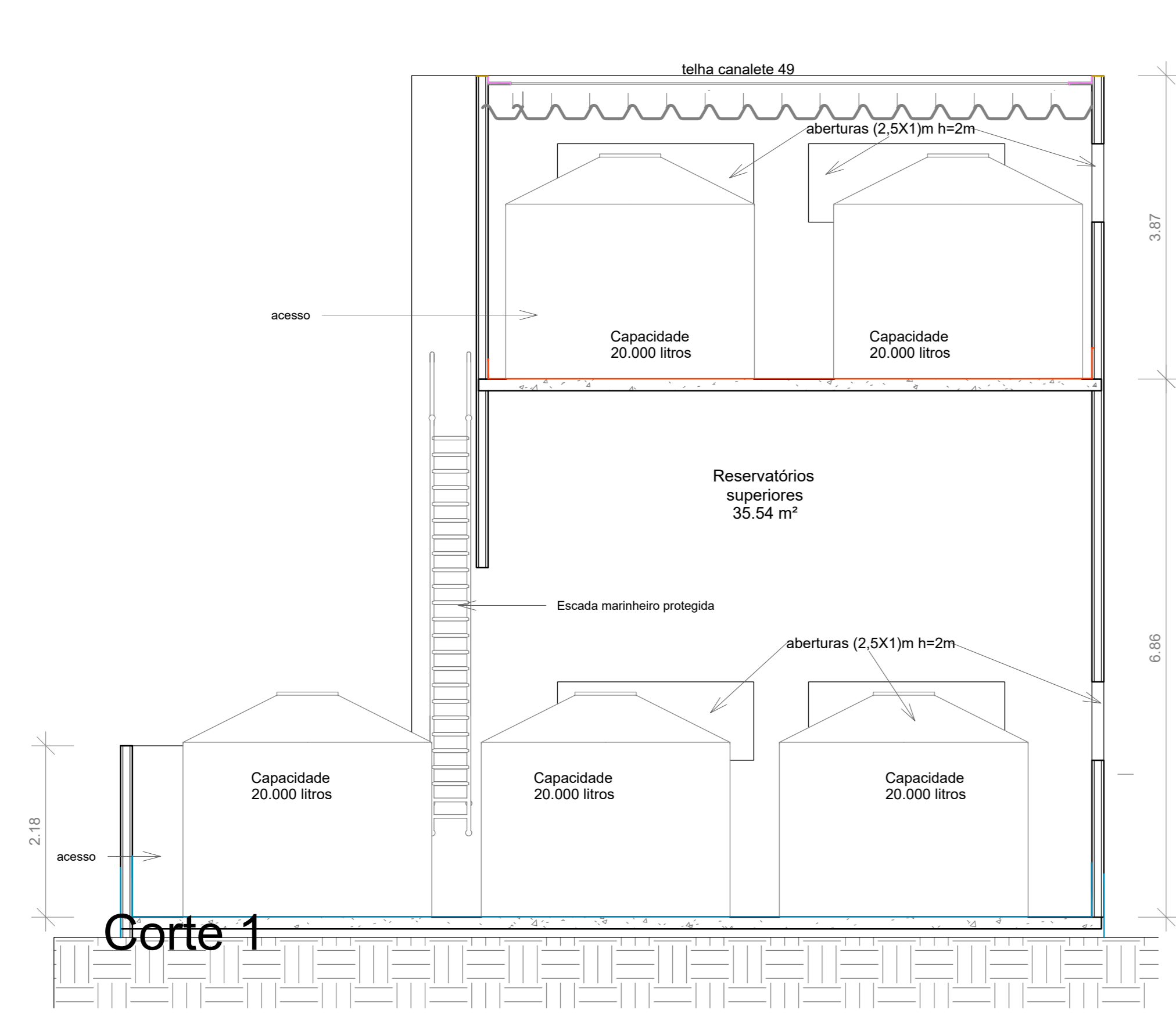
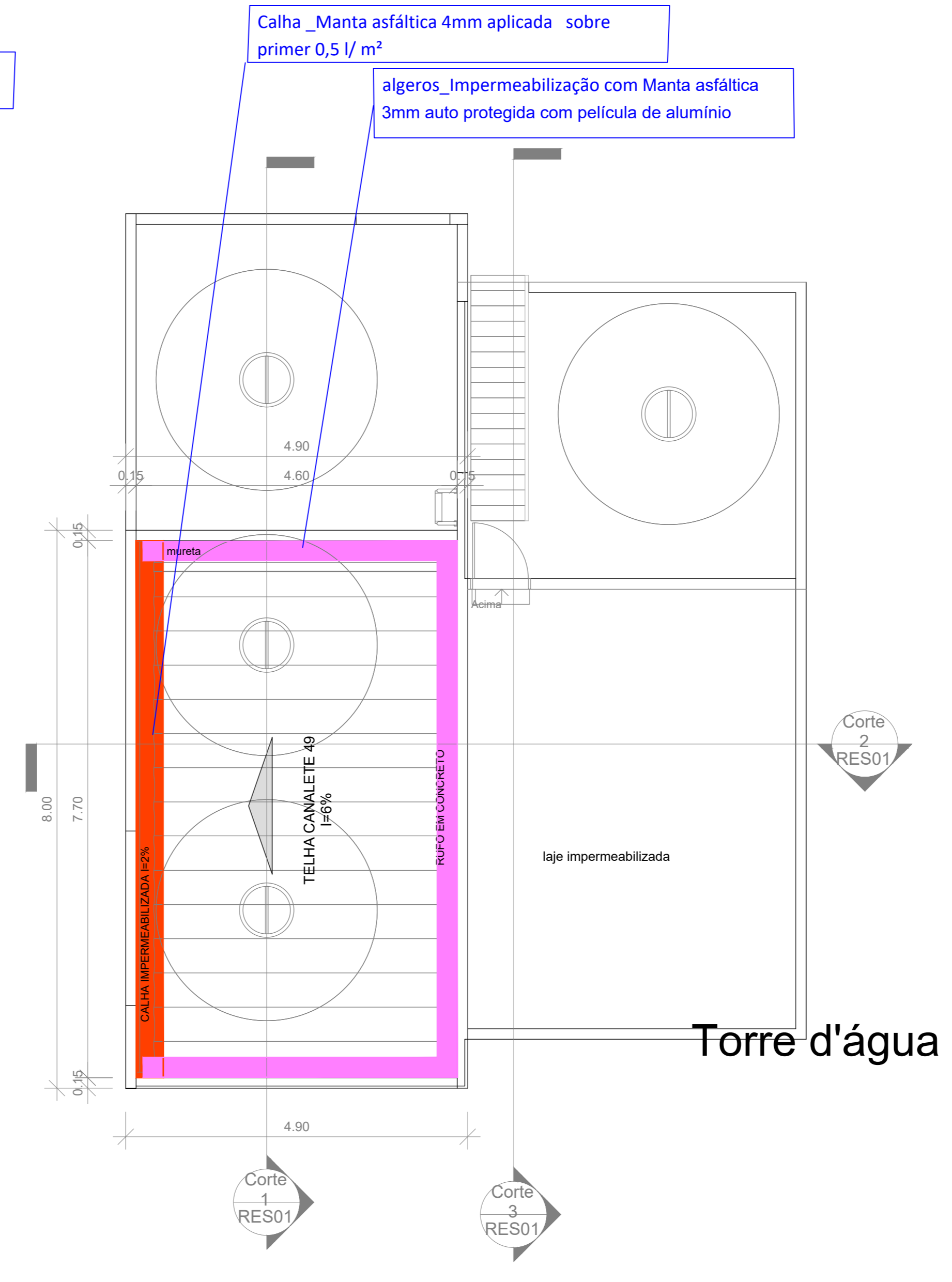
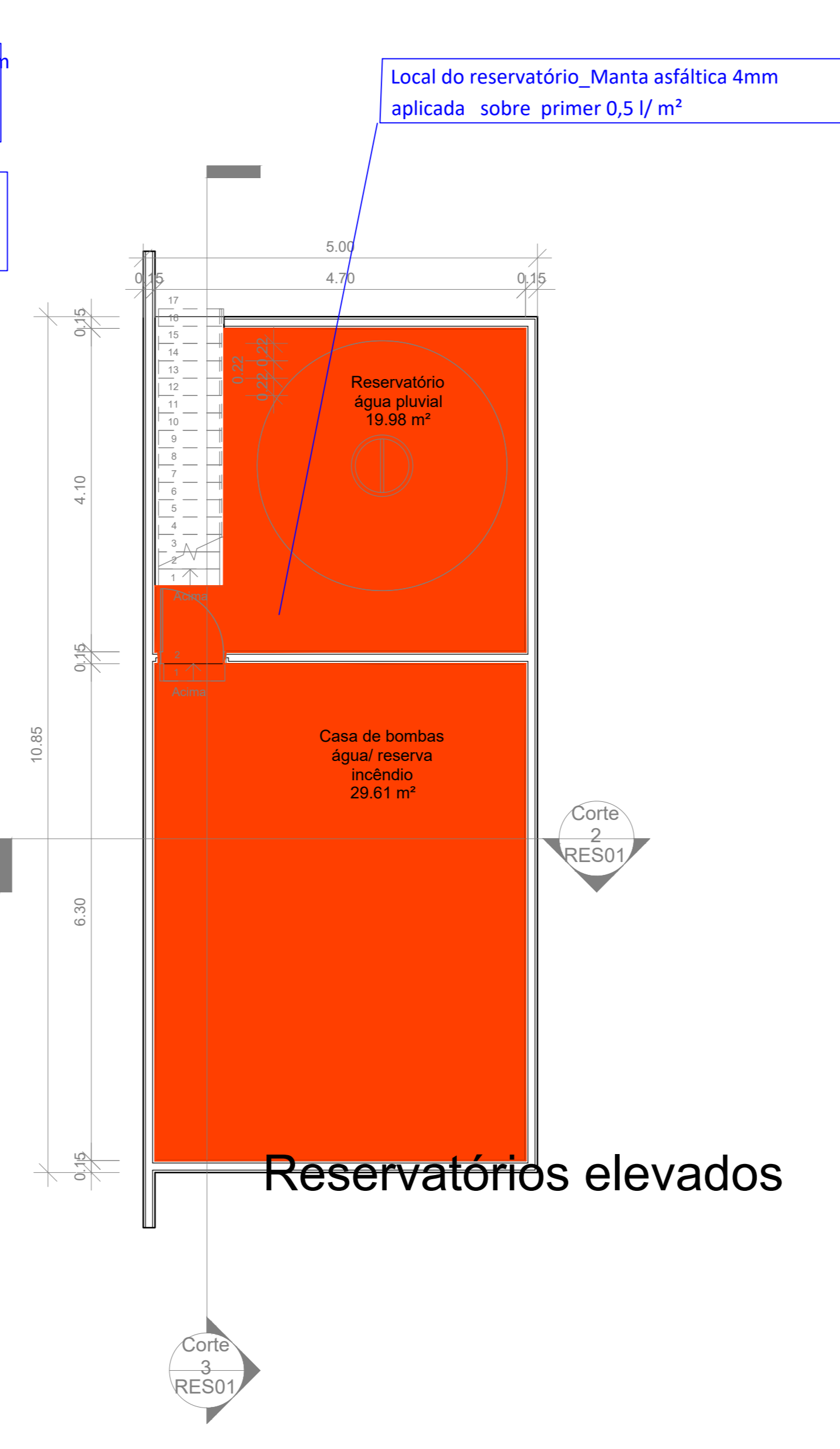
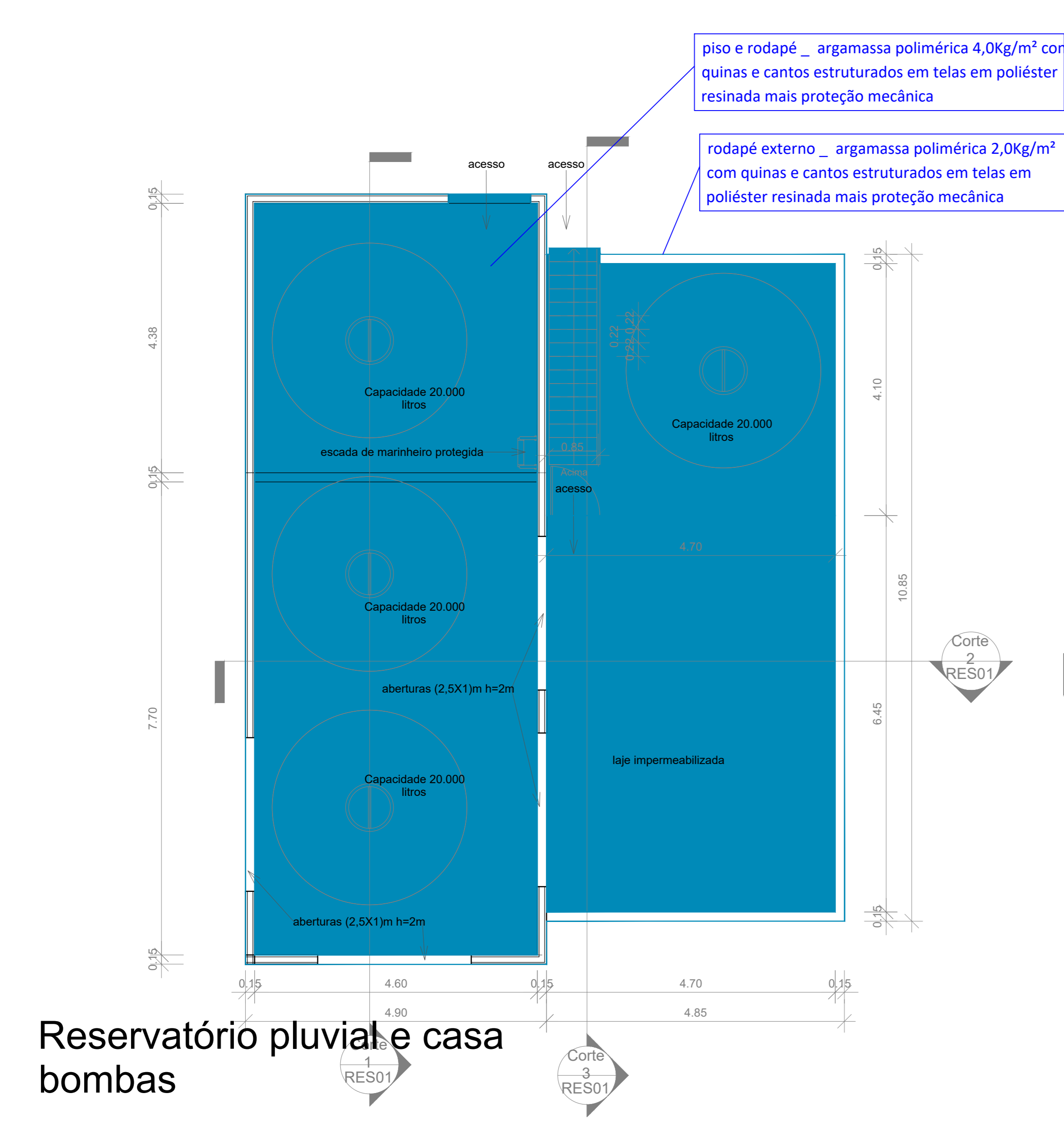


SERVIÇOS DE IMPERMEABILIZAÇÃO							
Sistema indicado	Localização	Descrição do serviço	Área/ m2	Perímetro	Área vertical/m2	Área total/m2	
1	Impermeabilização com argamassa polimérica	Téreo. Pisos em contato com o solo e rodapés	argamassa polimérica 4,0kg/m <sup>2</sup> com quinas e cantos estruturados em telas em poliéster	107,00m <sup>2</sup>	119,00m	72,00m <sup>2</sup>	179,00m <sup>2</sup>
7	Impermeabilização com manta asfáltica elastomérica 4mm tipo III classe A	Local do reservatório	Manta asfáltica 4mm aplicada sobre asfalto modificado NBS 3,0kg/m <sup>2</sup> ou sobre primer 0,5 l/ m <sup>2</sup>	46,00m <sup>2</sup>	38,00m	42,00m <sup>2</sup>	88,00m <sup>2</sup>
14	Impermeabilização com manta asfáltica 3mm auto protegida com película de alumínio	Coberta. Alçargos	Manta asfáltica 4mm auto protegida com película de alumínio aplicada sobre primer 0,5 l/ m <sup>2</sup>	30,00m <sup>2</sup>	16,00m	5,00m <sup>2</sup>	35,00m <sup>2</sup>



**ATENÇÃO:**  
Este projeto é protegido por direitos autorais. Qualquer reprodução total ou parcial sem a devida autorização por parte da arquiteta implicará na utilização dos mecanismos legais.

<b>HOSPITAL GERAL DE LUIS EDUARDO MAGALHÃES</b>		Situado: Av. Brasília, s/n, Luis Eduardo Magalhães-Ba	
Proprietários: Prefeitura Mun Luis Eduardo Magalhães		Fase do projeto: Projeto Executivo	
Projeto IMPERMEABILIZAÇÃO Reservatórios e casa de bombas		RES IMP 01	
Arquivo: LEM-HGE-RSS-IMP-PE	Escala: 1:75	Empresa contratada: PMG Projetos e Engenharia	
Data: DEZ 2019	Arquiteta: Eika Wanessa Gonçalves Porciuncula	Autor: CAU A131699-0	

As impressões devem ser utilizadas SOMENTE em arquivos em PDF. Os arquivos em DWG devem ser apenas para CONSULTA. Não autorizo erros de impressão, como perda e cores fora do padrão ou omissão de informações.