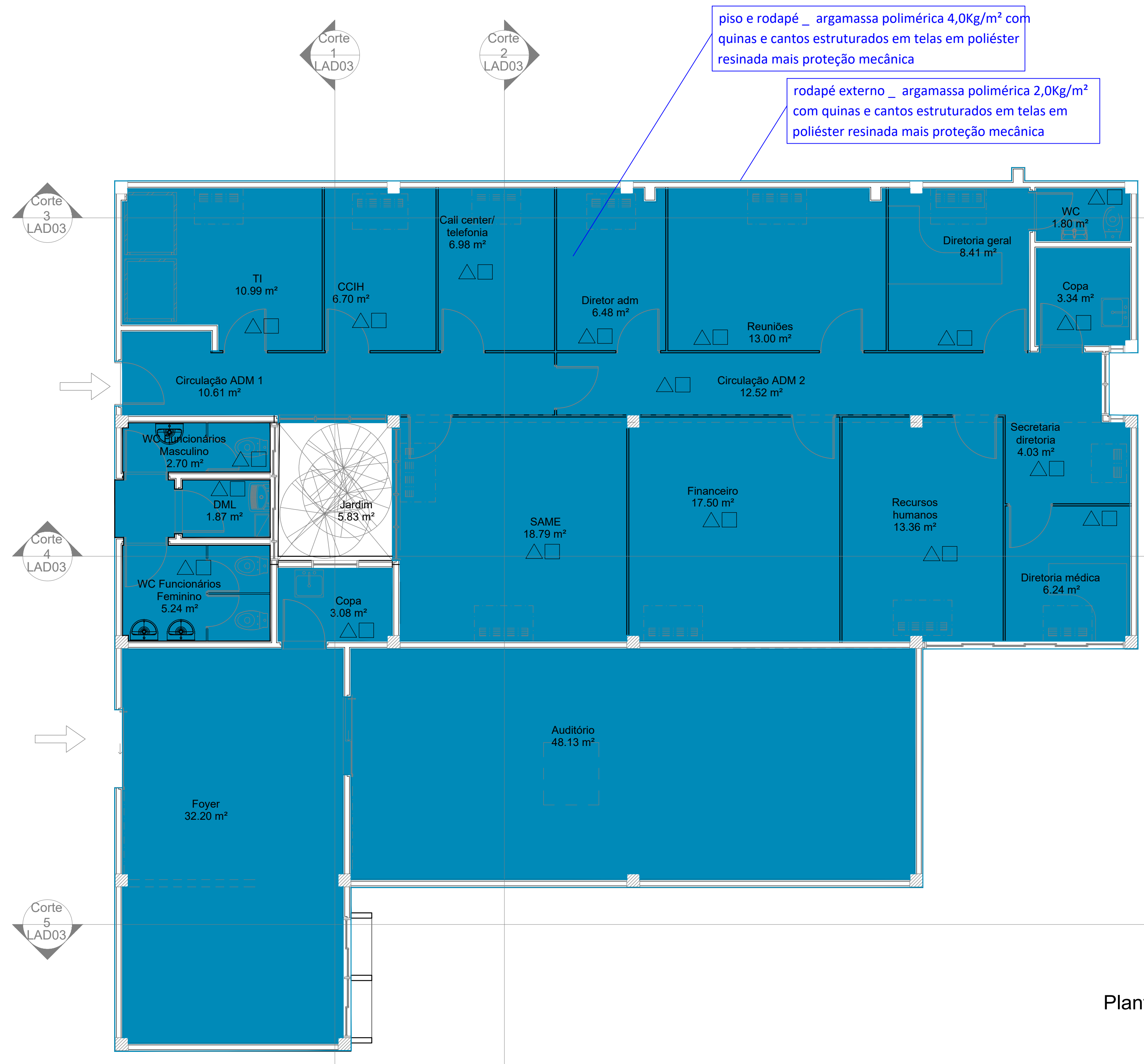


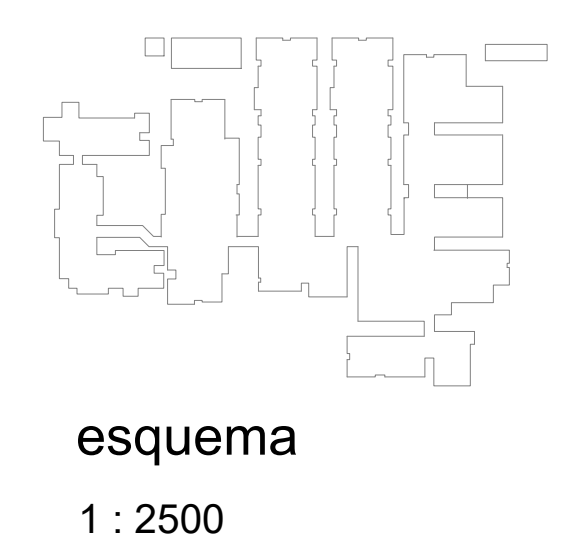
SERVIÇOS DE IMPERMEABILIZAÇÃO							
Sistema indicado	Localização	Descrição do serviço	área/ m2	Perímetro	área vertical/m2	área total/m2	
1	Impermeabilização com argamassa polimérica	Térreo. Pisos em contato com o solo e rodapés	_argamassa polimérica 4,0kg/m ² com quinas e cantos estruturados em telas em poliéster	239,00m ²	231,00m	139,00m ²	378,00m ²
7	Impermeabilização com manta asfáltica elastomérica 4mm tipo III classe A	Coberta. calha	_Manta asfáltica 4mm aplicada sobre asfalto modificado NBR 3,0kg/ m ² (ou sobre primer 0,5 l/ m ²)	50,00m ²	61,00m	31,00m ²	81,00m ²
14	Impermeabilização com Manta asfáltica 3mm auto protegida com película de alumínio	Coberta. Algeiros	_Manta asfáltica 4mm autoprotégida com película de alumínio aplicada sobre primer 0,5 l/ m ²	18,00m ²	120,00m	36,00m ²	54,00m ²



piso e rodapé _ argamassa polimérica 4,0Kg/m² com quinas e cantos estruturados em telas em poliéster resinada mais proteção mecânica

rodapé externo _ argamassa polimérica 2,0Kg/m² com quinas e cantos estruturados em telas em poliéster resinada mais proteção mecânica

Planta Baixa



ATENÇÃO:
Este projeto é protegido por direitos autorais. Qualquer reprodução total ou parcial sem a devida autorização por parte da arquiteta implicará na utilização dos mecanismos legais.

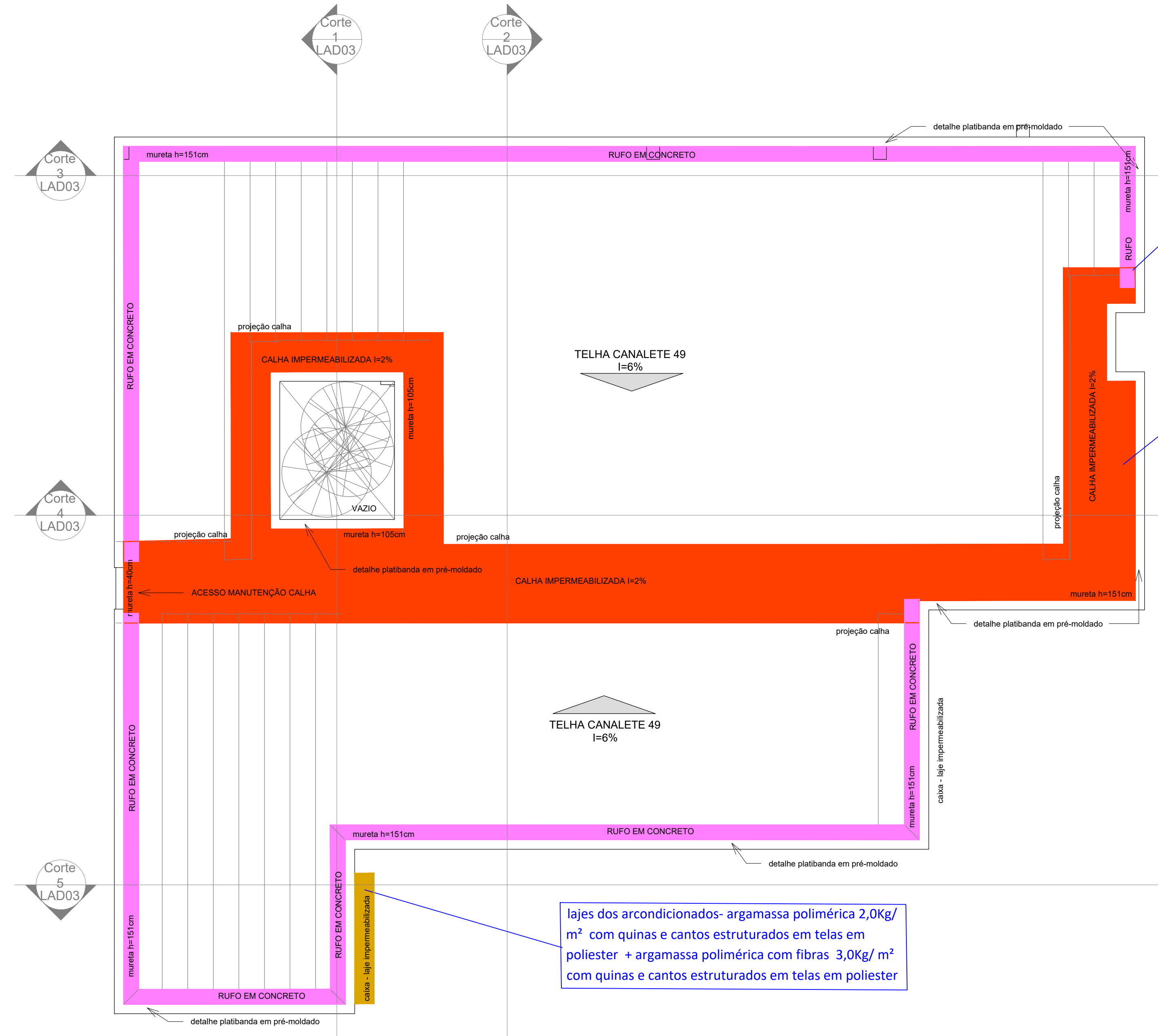
HOSPITAL GERAL DE LUIS EDUARDO MAGALHÃES		Situado: Av. Brasília, s/n, Luis Eduardo Magalhães-Ba	
PROJETO IMPERMEABILIZAÇÃO		Proprietários: Prefeitura Mun Luis Eduardo Magalhães	
Fase do projeto: PROJETO EXECUTIVO		Auditorio - Planta Baixa	
Arquivo: LEM-HGE-LAD-IMP-PE-01		Escala: Como indicado	Empresa contratada: PMG Projetos e Engenharia
Data: DEZ 2019	Desenvolvimento: Arquiteta: Elka Wanessa Gonçalves Porciuncula	Autor: CAU A131699-0	LAD IMP 01

Ao imprimir utilizar SOMENTE os arquivos em PDF . Os arquivos em DWG devem ser apenas para CONSULTA.Nisso evitará erros de impressão, como penas e cores fora do padrão ou omissão de informações.

OBS: PLOTAR COLORIDO

Formato prancha: A1(640x964mm)

SERVIÇOS DE IMPERMEABILIZAÇÃO							
Sistema indicado	Localização	Descrição do serviço	área/ m2	Perímetro	área vertical/m2	área total/m2	
1	Impermeabilização com argamassa polimérica	Térreo. Pisos em contato com o solo e rodapés	argamassa polimérica 4,0kg/m ³ com quinas e cantos estruturados em telas em poliéster	239,00m ²	231,00m	139,00m ²	378,00m ²
7	Impermeabilização com manta asfáltica elastomérica 4mm tipo III classe A	Coberta. calha	Manta asfáltica 4mm aplicada sobre asfalto modificado NBR 3,0kg/ m ³ (ou sobre primer 0,5 l/ m ²)	50,00m ²	61,00m	31,00m ²	81,00m ²
14	Impermeabilização com Manta asfáltica 3mm auto protegida com película de alumínio	Coberta. Algerós	Manta asfáltica 4mm autoprotégida com película de alumínio aplicada sobre primer 0,5 l/ m ²	18,00m ²	120,00m	36,00m ²	54,00m ²

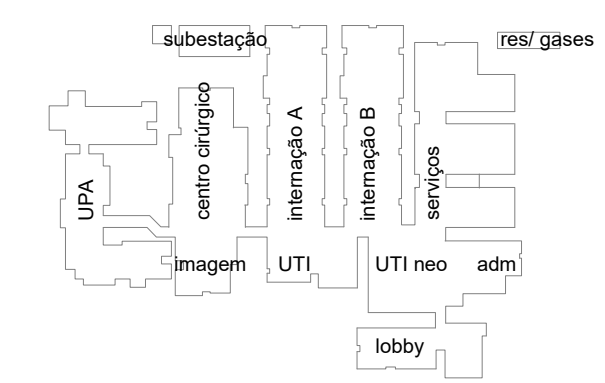


algerós e rufos __Manta asfáltica 4mm autoprotégida com película de alumínio aplicada sobre primer 0,5 l/ m²

Calhas em concreto _Manta asfáltica 4mm tipo III classe A aplicada sobre primer 0,5 l/ m² mais camada separadora mais proteção mecânica

lajes dos arcondicionados- argamassa polimérica 2,0Kg/ m² com quinas e cantos estruturados em telas em poliéster + argamassa polimérica com fibras 3,0Kg/ m² com quinas e cantos estruturados em telas em poliéster

Planta Baixa



esquema
1 : 2500

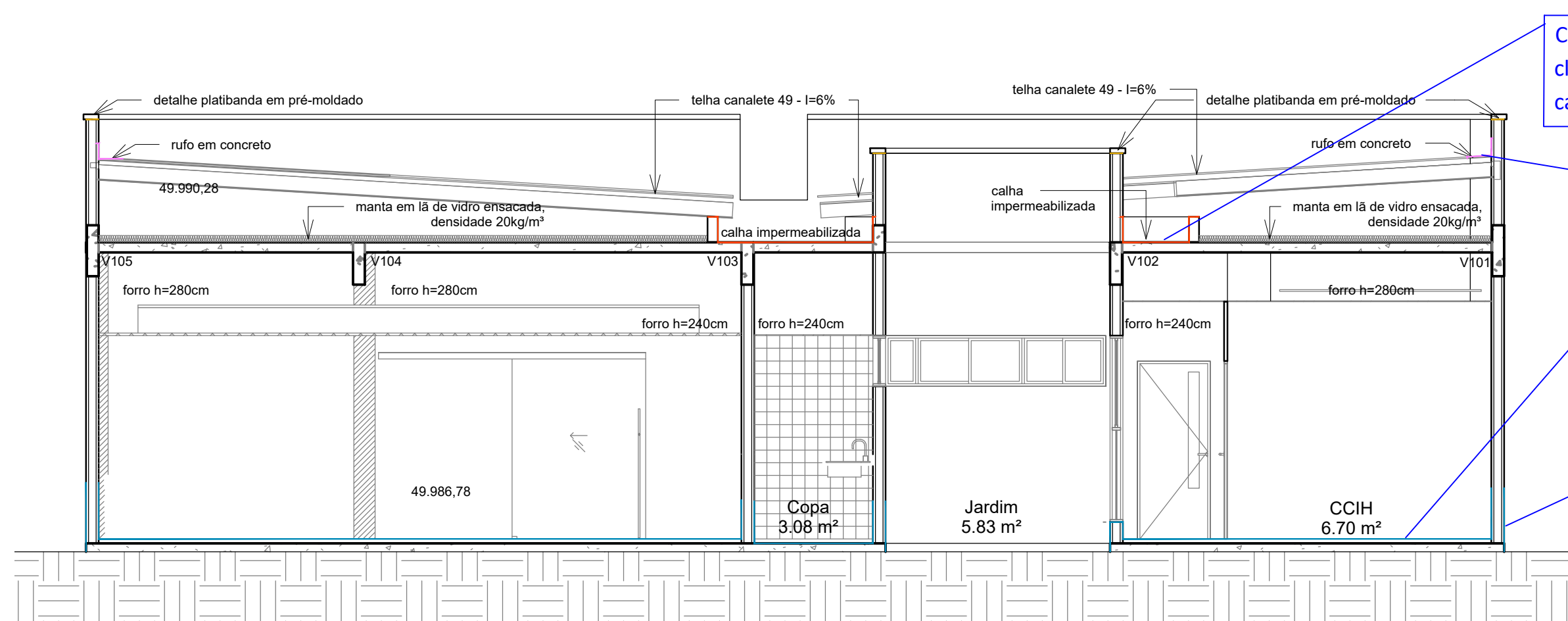
ATENÇÃO:
Este projeto é protegido por direitos autorais. Qualquer reprodução total ou parcial sem a devida autorização por parte da arquiteta implicará na utilização dos mecanismos legais.

HOSPITAL GERAL DE LUIS EDUARDO MAGALHÃES		Situado: Av. Brasília, s/n, Luis Eduardo Magalhães-Ba	
		Proprietários: Prefeitura Mun Luis Eduardo Magalhães	
PROJETO IMPERMEABILIZAÇÃO		Auditório - Planta de Coberta	
Fase do projeto: PROJETO EXECUTIVO		LAD IMP 02	
Arquivo: LEM-HGE-LAD-IMP-PE-02	Escala: Como indicado	Empresa contratada: PMG Projetos e Engenharia	
Data: DEZ 2019	Desenvolvimento: Autor		
Arquiteta: Elka Wanessa Gonçalves Porciuncula		CAU A131699-0	

Ao imprimir utilizar SOMENTE os arquivos em PDF . Os arquivos em DWG devem ser apenas para CONSULTA.Nisso evitará erros de impressão, como penas e cores fora do padrão ou omissão de informações.

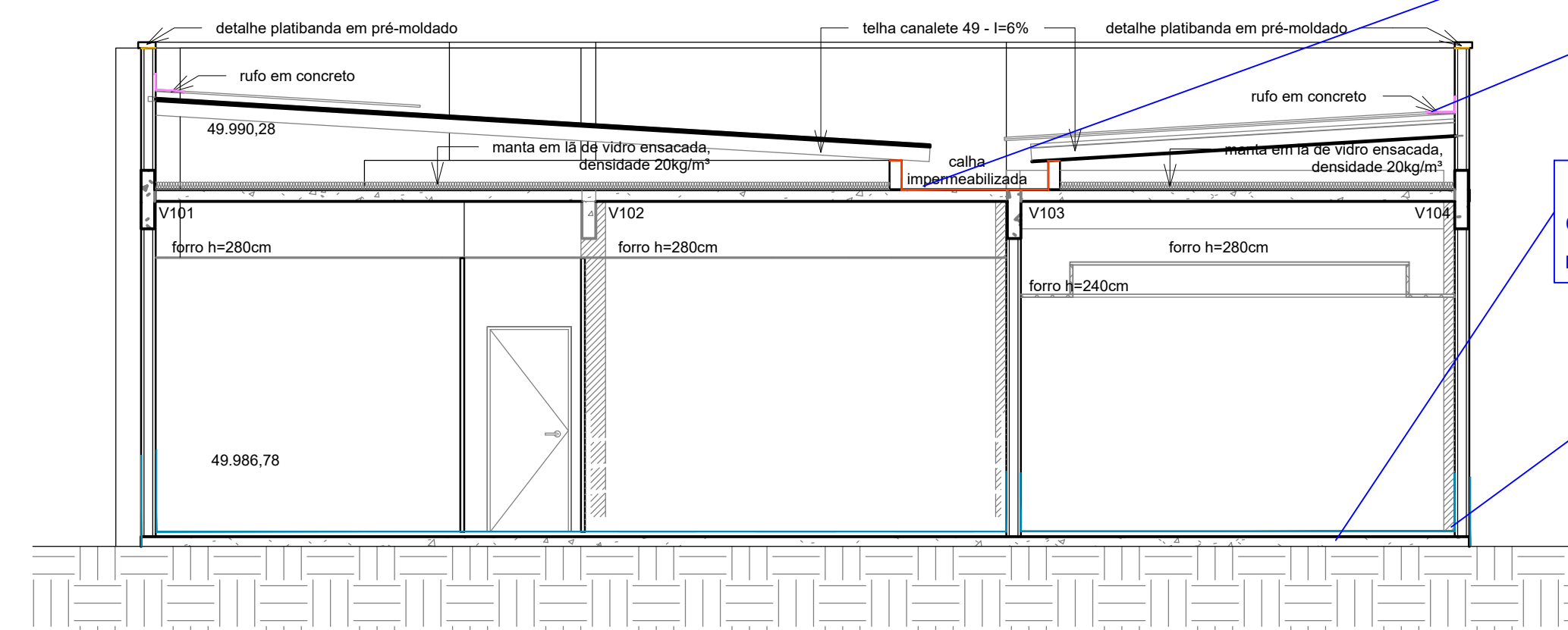
OBS: PLOTAR COLORIDO

SERVIÇOS DE IMPERMEABILIZAÇÃO						
Sistema indicado	Localização	Descrição do serviço	área/ m2	Perímetro	área vertical/m2	área total/m2
1	Térreo. Pisos em contato com o solo e rodapés	_ argamassa polimérica 4,0kg/m ² com quinas e cantos estruturados em telas em poliéster	239,00m ²	231,00m	139,00m ²	378,00m ²
7	Coberta. calha	_ Manta asfáltica 4mm aplicada sobre asfalto modificado NBR 3,0kg/ m ² (ou sobre primer 0,5 l/ m ²)	50,00m ²	61,00m	31,00m ²	81,00m ²
14	Coberta. Algeiros	_ Manta asfáltica 4mm autoprotégida com película de alumínio aplicada sobre primer 0,5 l/ m ²	18,00m ²	120,00m	36,00m ²	54,00m ²



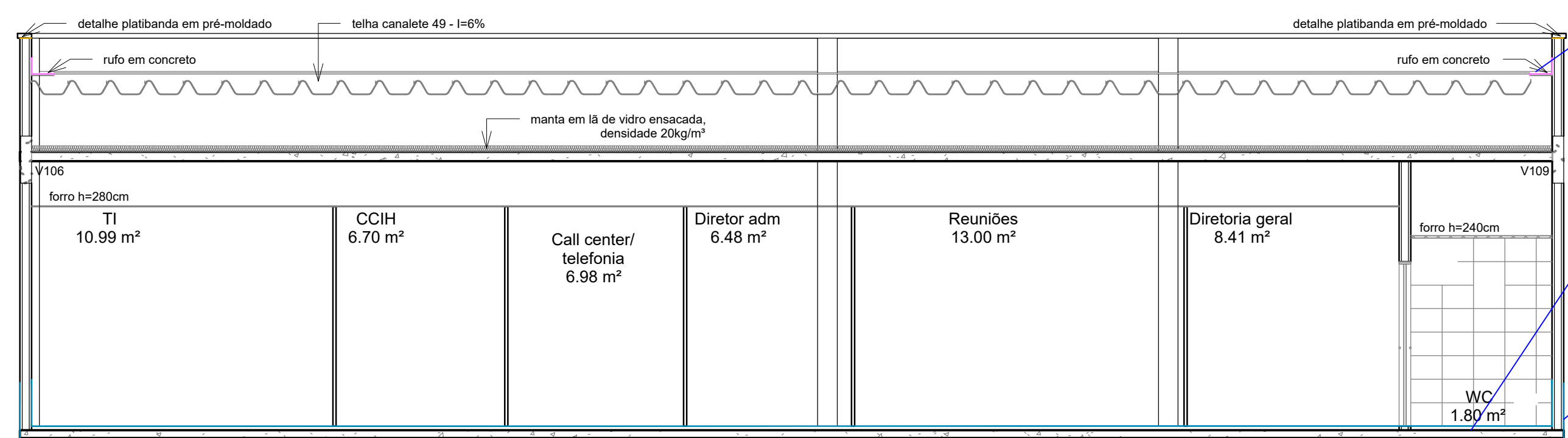
Corte 1

- Calhas em concreto _Manta asfáltica 4mm tipo III classe A aplicada sobre primer 0,5 l/ m² mais camada separadora mais proteção mecânica
- algeiros e rufos _Manta asfáltica 4mm autoprotégida com película de alumínio aplicada sobre primer 0,5 l/ m²
- piso e rodapé _ argamassa polimérica 4,0Kg/m² com quinas e cantos estruturados em telas em poliéster resinada mais proteção mecânica
- rodapé externo _ argamassa polimérica 2,0Kg/m² com quinas e cantos estruturados em telas em poliéster resinada mais proteção mecânica



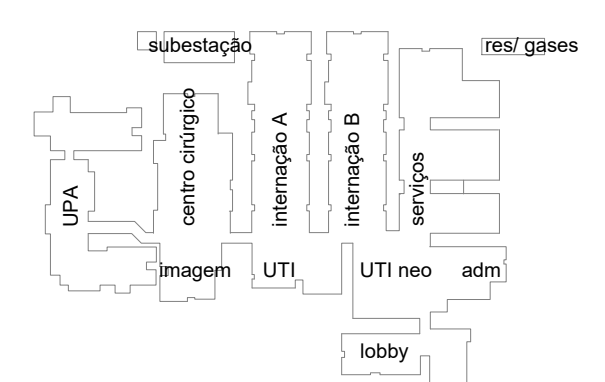
Corte 2

- algeiros e rufos _Manta asfáltica 4mm autoprotégida com película de alumínio aplicada sobre primer 0,5 l/ m²
- piso e rodapé _ argamassa polimérica 4,0Kg/m² com quinas e cantos estruturados em telas em poliéster resinada mais proteção mecânica
- rodapé externo _ argamassa polimérica 2,0Kg/m² com quinas e cantos estruturados em telas em poliéster resinada mais proteção mecânica



Corte 3

- algeiros e rufos _Manta asfáltica 4mm autoprotégida com película de alumínio aplicada sobre primer 0,5 l/ m²
- piso e rodapé _ argamassa polimérica 4,0Kg/m² com quinas e cantos estruturados em telas em poliéster resinada mais proteção mecânica
- rodapé externo _ argamassa polimérica 2,0Kg/m² com quinas e cantos estruturados em telas em poliéster resinada mais proteção mecânica



esquema
1 : 2500

ATENÇÃO:
Este projeto é protegido por direitos autorais. Qualquer reprodução total ou parcial sem a devida autorização por parte da arquiteta implicará na utilização dos mecanismos legais.

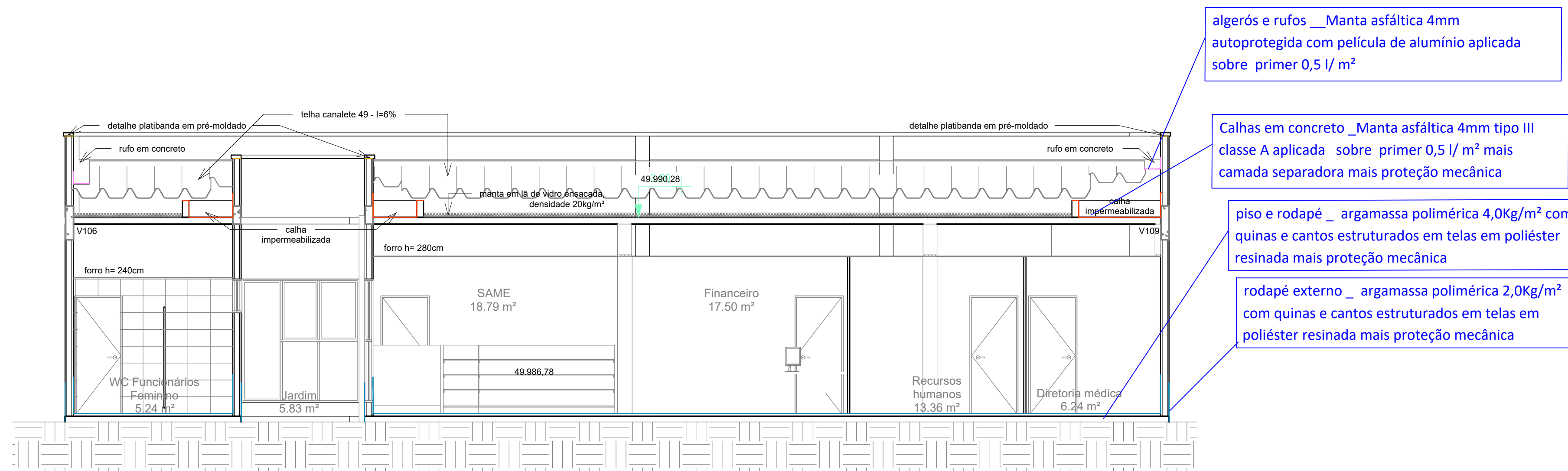
HOSPITAL GERAL DE LUIS EDUARDO MAGALHÃES		Situado: Av. Brasília, s/n, Luis Eduardo Magalhães-Ba	
PROJETO IMPERMEABILIZAÇÃO		Proprietários: Prefeitura Mun Luis Eduardo Magalhães	
Fase do projeto: PROJETO EXECUTIVO		Auditorio - Cortes 1, 2 e 3	
Arquivo: LEM-HGE-LAD-IMP-PE-03		LAD IMP 03	
Data: DEZ 2019	Desenvolvimento: Arquiteta: Elka Wanessa Gonçalves Porciuncula	Como indicado: Autor	Empresa contratada: PMG Projetos e Engenharia
CAU A131699-0			

Ao imprimir utilizar SOMENTE os arquivos em PDF. Os arquivos em DWG devem ser apenas para CONSULTA. Nisso evitará erros de impressão, como penas e cores fora do padrão ou omissão de informações.

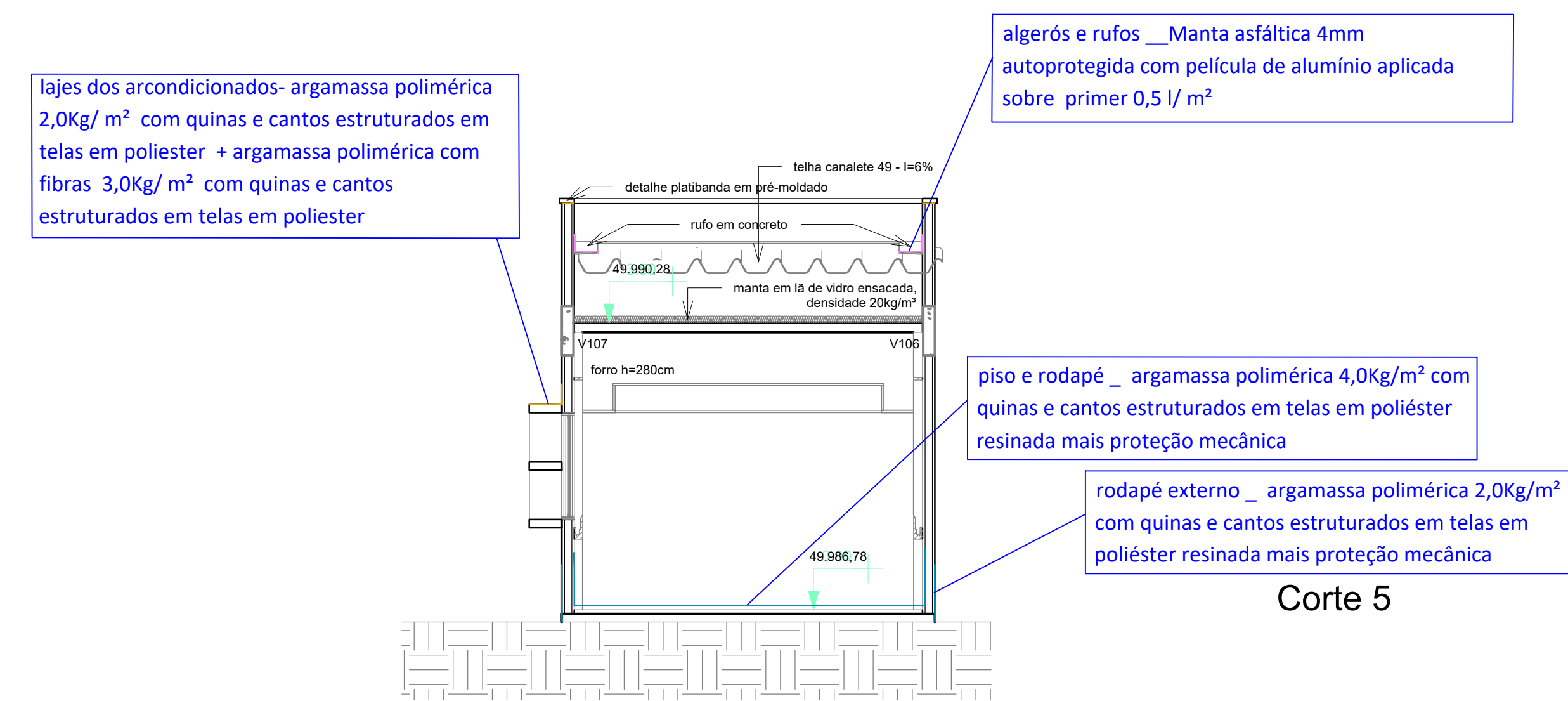
OBS: PLOTAR COLORIDO

Formato prancha: A1(840x594mm)

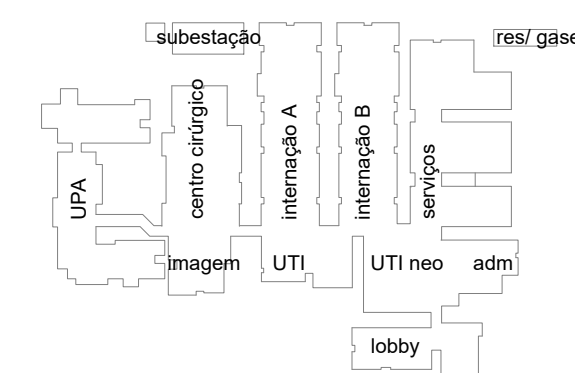
SERVIÇOS DE IMPERMEABILIZAÇÃO							
Sistema indicado	Localização	Descrição do serviço	área/ m2	Perímetro	área vertical/m2	área total/m2	
1	Impermeabilização com argamassa polimérica	Térreo. Pisos em contato com o solo e rodapés	_ argamassa polimérica 4,0Kg/m ² com quinas e cantos estruturados em telas em poliéster	239,00m ²	231,00m	139,00m ²	378,00m ²
7	Impermeabilização com manta asfáltica elastomérica 4mm tipo III classe A	Coberta. calha	_Manta asfáltica 4mm aplicada sobre asfalto modificado NBR 3,0Kg/ m ² (ou sobre primer 0,5 l/ m ²)	50,00m ²	61,00m	31,00m ²	81,00m ²
14	Impermeabilização com Manta asfáltica 3mm auto protegida com película de alumínio	Coberta. Algeiros	_Manta asfáltica 4mm autoprotégida com película de alumínio aplicada sobre primer 0,5 l/ m ²	18,00m ²	120,00m	36,00m ²	54,00m ²



Corte 4



Corte 5



esquema
1 : 2500

ATENÇÃO:
Este projeto é protegido por direitos autorais. Qualquer reprodução total ou parcial sem a devida autorização por parte da arquiteta implicará na utilização dos mecanismos legais.

HOSPITAL GERAL DE LUIS EDUARDO MAGALHÃES		Situado: Av. Brasília, s/n, Luis Eduardo Magalhães-Ba	
PROJETO IMPERMEABILIZAÇÃO		Proprietários: Prefeitura Mun Luis Eduardo Magalhães	
Fase do projeto: PROJETO EXECUTIVO		Auditório - Corte 4 e 5	
Arquivo: LEM-HGE-LAD-IMP-PE-04		Escala: Como indicado	LAD IMP 04
Data: DEZ 2019	Desenvolvimento: Arquiteta: Elka Wanessa Gonçalves Porciuncula	Autor: CAU A131699-0	Empresa contratada: PMG Projetos e Engenharia

An imprimir utilizar SOMENTE os arquivos em PDF . Os arquivos em DWG devem ser apenas para CONSULTA.Nisso evitará erros de impressão, como penas e cores fora do padrão ou omissão de informações.