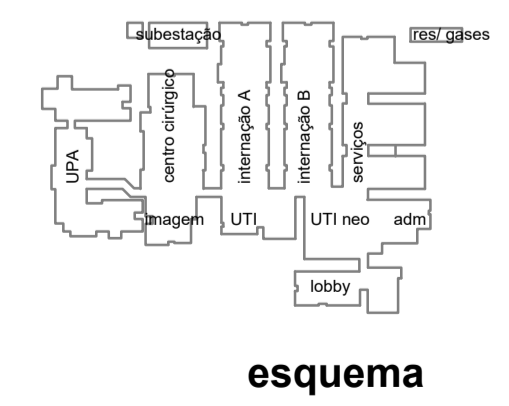
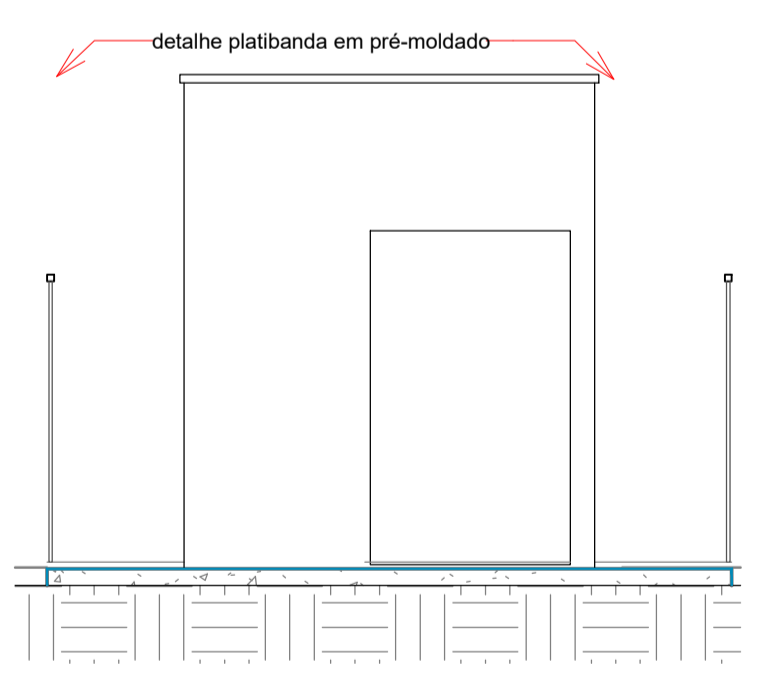
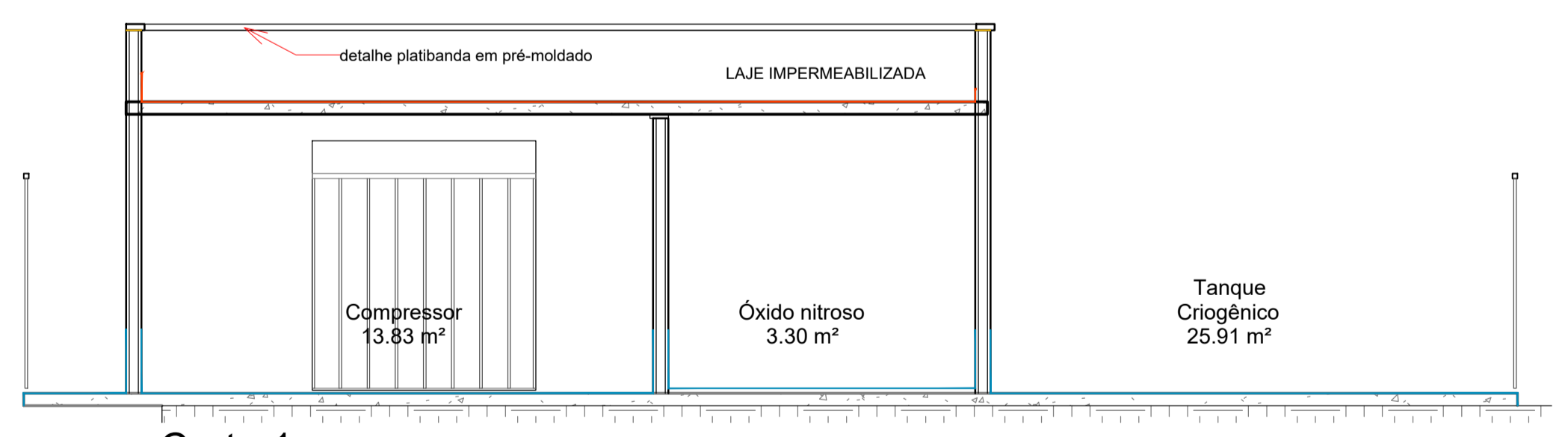
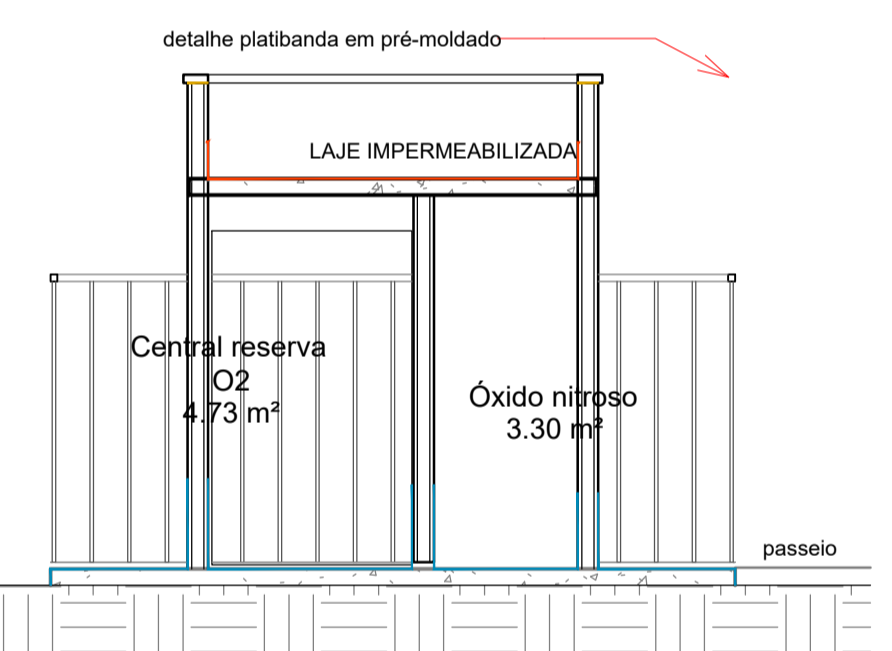
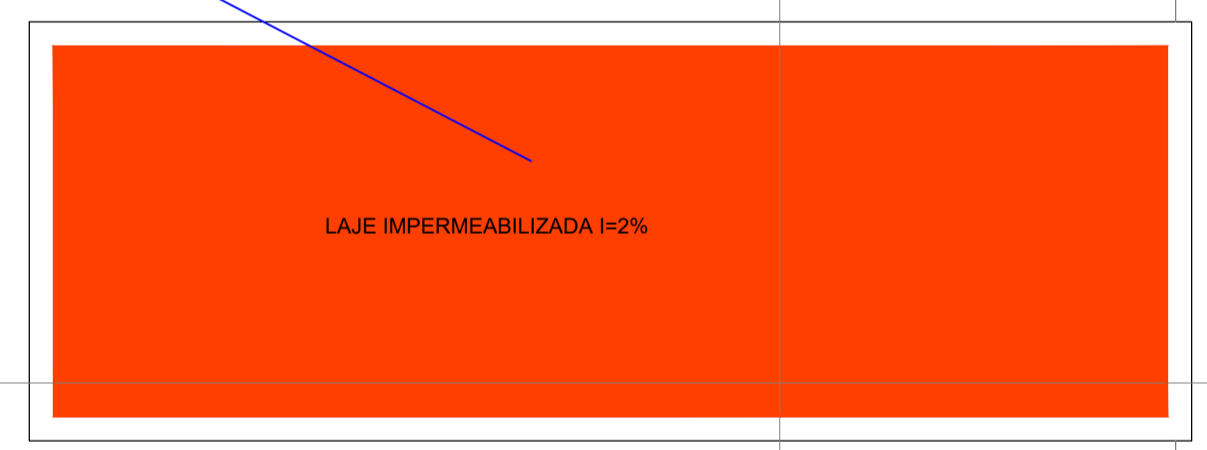
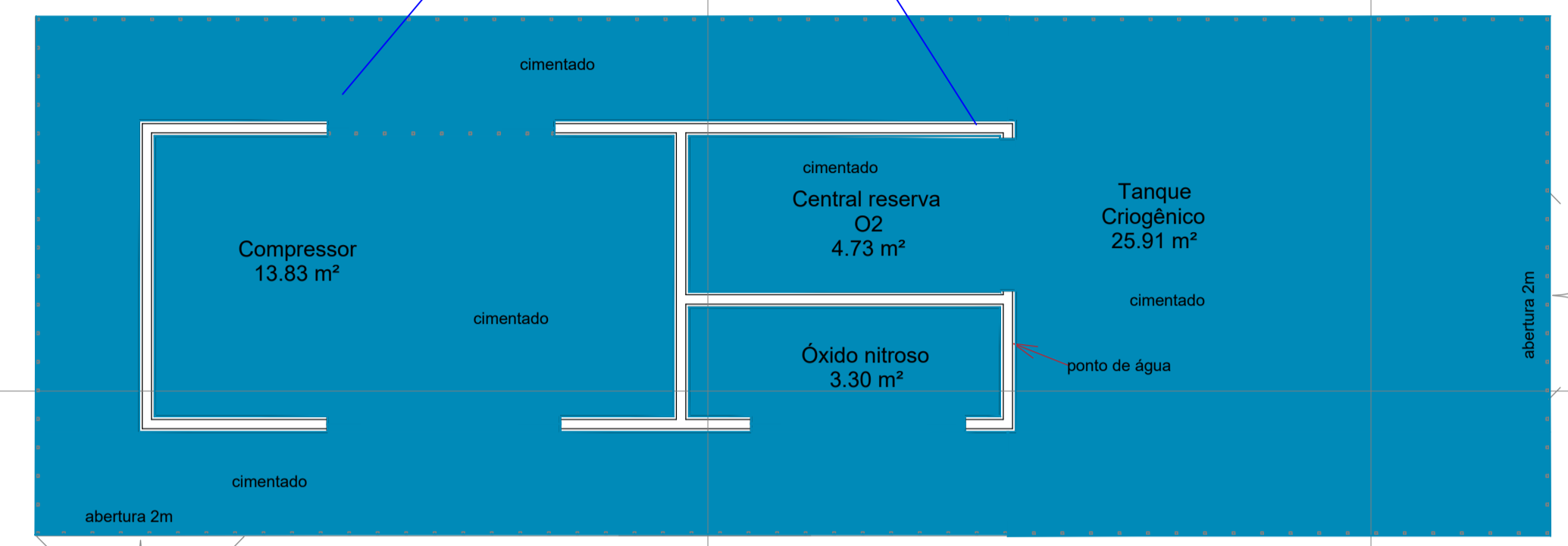


SERVIÇOS DE IMPERMEABILIZAÇÃO							
Sistema indicado	Localização	Descrição do serviço	área/ m2	Perímetro	área vertical/m2	área total/m2	
1	Impermeabilização com argamassa polimérica	Térreo: piso casa de gás e rodapé externo.	argamassa polimérica 2,0Kg/m ² com quinas e cantos estruturados em telas em poliéster	71,00m ²	101,00m	61,00m ²	132,00m ²
7	Impermeabilização com manta asfáltica elastomérica 4mm tipo III classe A	Coberta: laje impermeabilizada.	Manta asfáltica 4mm aplicada sobre asfalto modificado NBR 3,0Kg/ m ² (ou sobre primer 0,5 l/ m ²)	22,00m ²	22,00m	7,00m ²	29,00m ²

piso e rodapé _ argamassa polimérica 4,0Kg/m² com quinas e cantos estruturados em telas em poliéster resinada mais proteção mecânica

rodapé externo _ argamassa polimérica 2,0Kg/m² com quinas e cantos estruturados em telas em poliéster resinada mais proteção mecânica

Laje de cobertura _Manta asfáltica 4mm aplicada sobre primer 0,5 l/ m² mais proteção mecânica



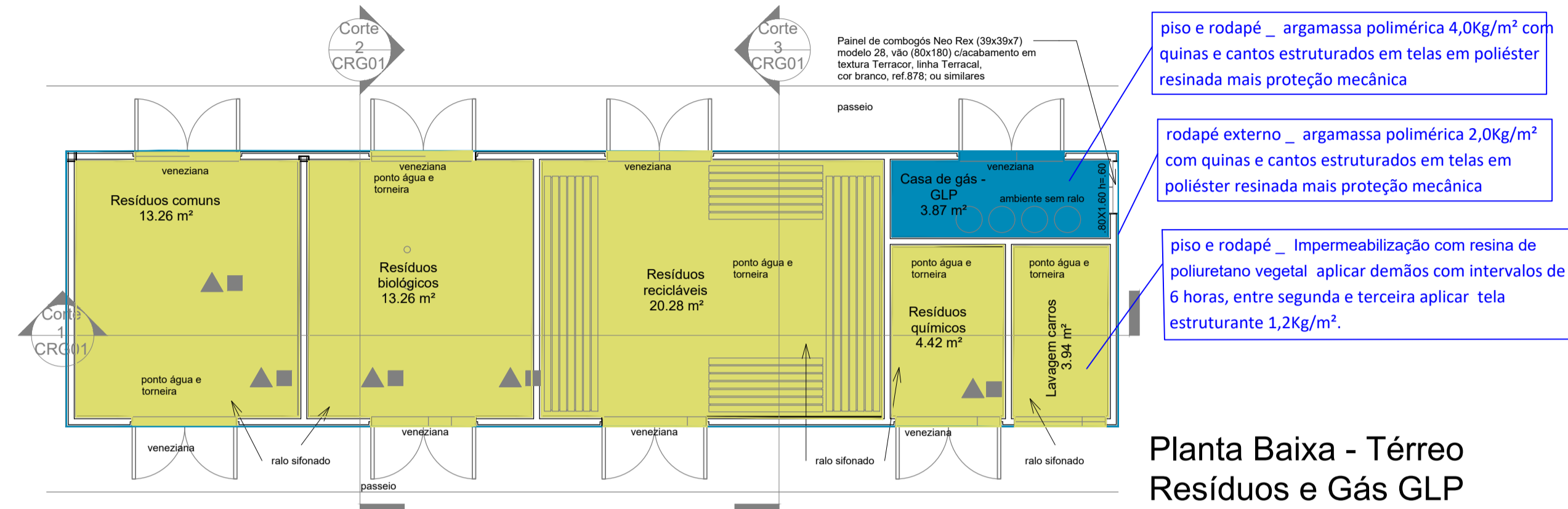
ATENÇÃO:
Este projeto é protegido por direitos autorais. Qualquer reprodução total ou parcial sem a devida autorização por parte da arquiteta implicará na utilização dos mecanismos legais.

HOSPITAL GERAL DE LUIS EDUARDO MAGALHÃES		Situado: Av. Brasília, s/n, Luis Eduardo Magalhães-Ba	
PROJETO IMPERMEABILIZAÇÃO		Proprietários: Prefeitura Mun Luis Eduardo Magalhães	
Fase do projeto: PROJETO EXECUTIVO		Casa de Gases Medicinais	
Arquivo: LEM-HGE-CRG01-IMP-PE		Escala: 1 : 75	
Data: DEZ 2019		Empresa contratada: PMG Projetos e Engenharia	
Arquiteta: Elka Wanessa Gonçalves Porciuncula		CAU A131699-0	

Ao imprimir utilizar SOMENTE os arquivos em PDF . Os arquivos em DWG devem ser apenas para CONSULTA.Não evitará erros de impressão, como penas e cores fora do padrão ou omissão de informações.

OBS: PLOTAR COLORIDO

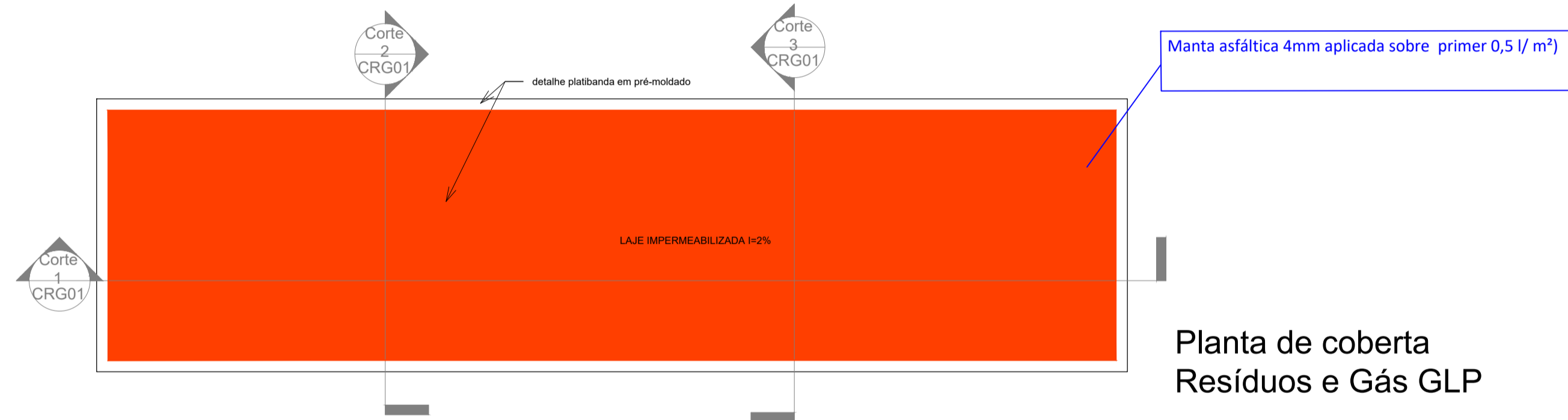
SERVIÇOS DE IMPERMEABILIZAÇÃO							
Sistema indicado	Localização	Descrição do serviço	área/ m2	Perímetro	área vertical/m2	área total/m2	
1	Impermeabilização com argamassa polimérica	Térreo: piso casa de gás e rodapé externo.	_ argamassa polimérica 2,0Kg/m ² com quinas e cantos estruturados em telas em poliéster	4,00m ²	50,00m	30,00m ²	34,00m ²
7	Impermeabilização com manta asfáltica elastomérica 4mm tipo III classe A	Coberta: laje impermeabilizada.	_ Manta asfáltica 4mm aplicada sobre asfalto modificado NBR 3,0Kg/ m ² (ou sobre primer 0,5 l/ m ²)	62,00m ²	40,00m	12,00m ²	74,00m ²
19	Impermeabilização com resina de poliuretano vegetal	Térreo: piso e rodapé interno.	_ Demãos aplicada com intervalos de 6 horas, entre segunda e terceira aplicar tela estruturante 1,2Kg/m ² .	58,00m ²	67,00m	20,00m ²	78,00m ²



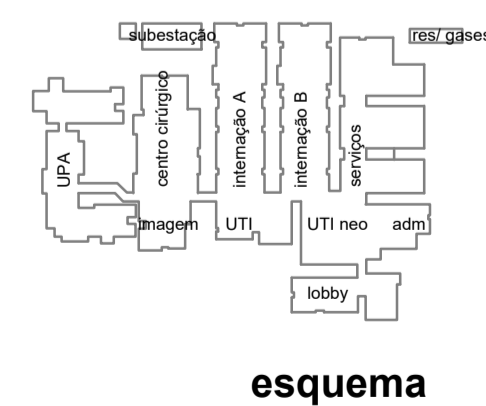
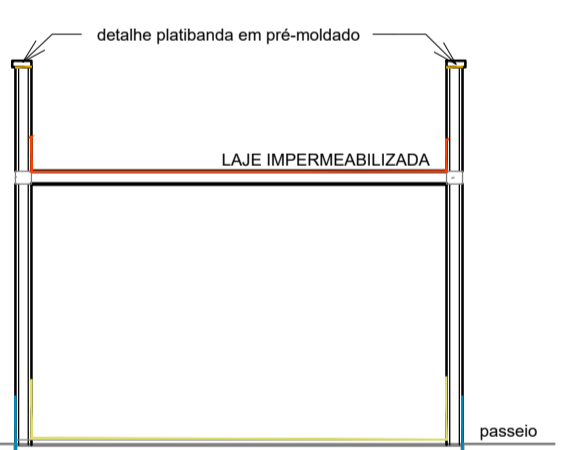
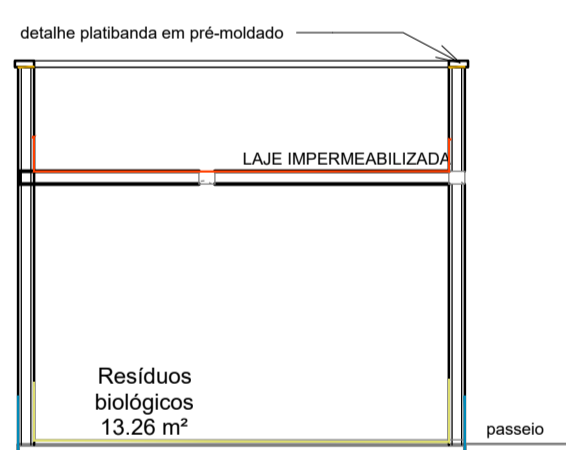
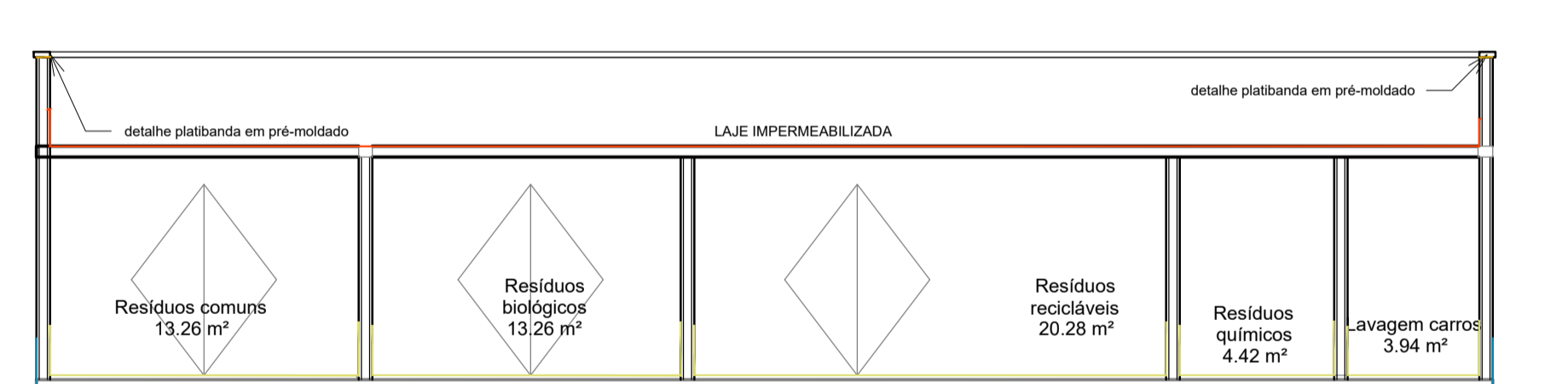
piso e rodapé _ argamassa polimérica 4,0Kg/m² com quinas e cantos estruturados em telas em poliéster resinada mais proteção mecânica

rodapé externo _ argamassa polimérica 2,0Kg/m² com quinas e cantos estruturados em telas em poliéster resinada mais proteção mecânica

piso e rodapé _ Impermeabilização com resina de poliuretano vegetal aplicar demãos com intervalos de 6 horas, entre segunda e terceira aplicar tela estruturante 1,2Kg/m².



Manta asfáltica 4mm aplicada sobre primer 0,5 l/ m²



ATENÇÃO:
Este projeto é protegido por direitos autorais. Qualquer reprodução total ou parcial sem a devida autorização por parte da arquiteta implicará na utilização dos mecanismos legais.

HOSPITAL GERAL DE LUIS EDUARDO MAGALHÃES		Situado: Av. Brasília, s/n, Luis Eduardo Magalhães-Ba	
PROJETO IMPERMEABILIZAÇÃO		Proprietários: Prefeitura Mun Luis Eduardo Magalhães	
Fase do projeto: PROJETO EXECUTIVO		Casa de Resíduos e Lavagem, Casa de Gas GLP	
Arquivo: LEM-HGE-CRG-IMP-PE-01		Escala: 1 : 75	Empresa contratada: PMG Projetos e Engenharia
Data: DEZ 2019	Desenvolvimento: Arquiteta: Elka Wanessa Gonçalves Porciuncula	Autor: CAU A131699-0	

Para imprimir utilizar SOMENTE os arquivos em PDF. Os arquivos em DWG devem ser apenas para CONSULTA. Nisso evitará erros de impressão, como penas e cores fora do padrão ou omissão de informações.

OBS: PLOTAR COLORIDO