

Tabela de corrimão			
Descrição	Comp	Quant	Altura
Guarda corpo em alumínio anodizado natural	8.15	1	0.90
corrimão aço inox diâm 4cm, h 85cm, final curvo	4.38	1	0.85
corrimão aço inox diâm 4cm, h 85cm, final curvo	6.73	1	0.85

REGISTRO DE ALTERAÇÕES DE PROJETO:		
DATA	DESCRIÇÃO	ALTERADO POR

Requerente: Prefeitura Mun Luis Eduardo Magalhães
Arquiteta: KARENINA MENDES COSTA SOUSA CAU A128.225-5/Sucom 3803
Construtor:

DOCUMENTO DE REFERÊNCIA: OBSERVAÇÕES:
Todas as medidas devem ser conferidas no local. Conferir medidas dos equipamentos.

ESPECIFICAÇÃO MATERIAIS:	
PISO	1. ELIANE, PORCELANATO TÉCNICO NATURAL (60X60) COR PANNA COM FAIXAS 15CM EM PORCELANATO (30X60) SUPERBRANCO; OU SIMILARES.
	2. ELIANE, PORCELANATO TÉCNICO NATURAL (60X60) COR PANNA; OU SIMILAR.
	3. CERÂMICA ELIANE (40X40) COR BEGE; OU SIMILAR.
	4. CERÂMICA ELIANE (60X60) COR BEGE; OU SIMILAR.
	5. CIMENTADO.
PAREDE	10. MANTA VINÍLICA FORBO SMARAGD LINHA CLASSIC COR SAND REF.6614; OU SIMILAR.
	12. MANTA VINÍLICA FORBO SMARAGD LINHA CLASSIC CORES SAND REF.6614, EUCALYPTUS REF.6684, MODESTY REF.6630 E BABY REF.6671; OU SIMILARES
	1. PINTURA ACRÍLICA COR BRANCO NEVE SOBRE MASSA CORRIDA DA SUVINIL; OU SIMILAR.
	2. CERÂMICA PORTOBELLO (30X40) ANTARTIDA COR BRANCO E TRECHO EM PORCELANATO POLIDO (50X50) COR SAFIRA.
	3. CERÂMICA PORTOBELLO (30X40) ANTARTIDA COR BRANCO; OU SIMILAR.
	4. PINTURA ACRÍLICA COR SAFÁRI SOBRE MASSA CORRIDA DA SUVINIL; OU SIMILAR. RODATETO EM GESSO PINTADO COR BRANCO H=50CM.
	5. AZULEJO PORTOBELLO (15X15) BRILHANTE COR BRANCO; OU SIMILAR.
	9. PINTURA ACRÍLICA COR PALHA SOBRE MASSA CORRIDA DA SUVINIL; OU SIMILAR.
	16. PINTURA ACRÍLICA COR PALHA SOBRE MASSA CORRIDA DA SUVINIL. BATE-MACAS H=60CM EM MDF COM LAMINADO PLÁSTICO TEXTURIZADO POST FORMING REF.L562, COR CORDA DA FÓRMICA; OU SIMILARES.
	17. PINTURA ACRÍLICA COR SAFÁRI SOBRE MASSA CORRIDA DA SUVINIL; OU SIMILAR.
TETO	23. PINTURA ACRÍLICA COR BRANCO NEVE COM TRECHO NA COR CAMURÇA SOBRE MASSA CORRIDA DA SUVINIL; OU SIMILAR.
	1. FORRO DE GESSO COM PINTURA LATEX COR BRANCO.
	3. PINTURA LATEX COR BRANCO SOBRE MASSA CORRIDA.
	4. AZULEJO PORTOBELLO (15X15) BRILHANTE COR BRANCO; OU SIMILAR.
	6. FORRO EM PVC MODULAR (1243X618MM) COR BRANCO.
	7. FORRO ACÚSTICO HOSPITALAR NÃO REMOVÍVEL COR BRANCO.

Tabela de janela					
Marca de tipo	Largura	Altura	Altura do peitoril	Contador	Comentários de tipos
J10	0.60	0.60	1.80	2	Alumínio anodizado branco, vidro verde
J26	1.20	1.00	1.20	3	Alumínio anodizado cor branco, vidro incolor
J29	1.40	0.60	1.80	3	Alumínio anodizado cor branco, vidro verde
J44A	1.90	0.60	1.80	2	Alumínio anodizado cor branco, vidro verde
J49	2.00	2.20	0.20	3	Alumínio anodizado cor branco, vidro verde
J53	2.30	0.60	1.80	1	Alumínio anodizado cor branco, vidro verde

Tabela de porta					
Código	Largura	Altura	Quant	Comentários de tipos	
P3	0.80	2.10	13	Madeira semioca revestida em laminado plástico texturizado cor branco.	
P12	1.10	2.10	2	Madeira semioca revestida em laminado de plástico texturizado cor branco.	
P15	1.20	2.10	3	Madeira semioca revestida em laminado plástico texturizado cor branco, c/visor em vidro incolor. Reforço h=60cm em chapa de aço inox. Porta tipo bang-bang.	
P17	1.60	2.10	1	Alumínio anodizado cor branco com venezianas	

Grand total: 19

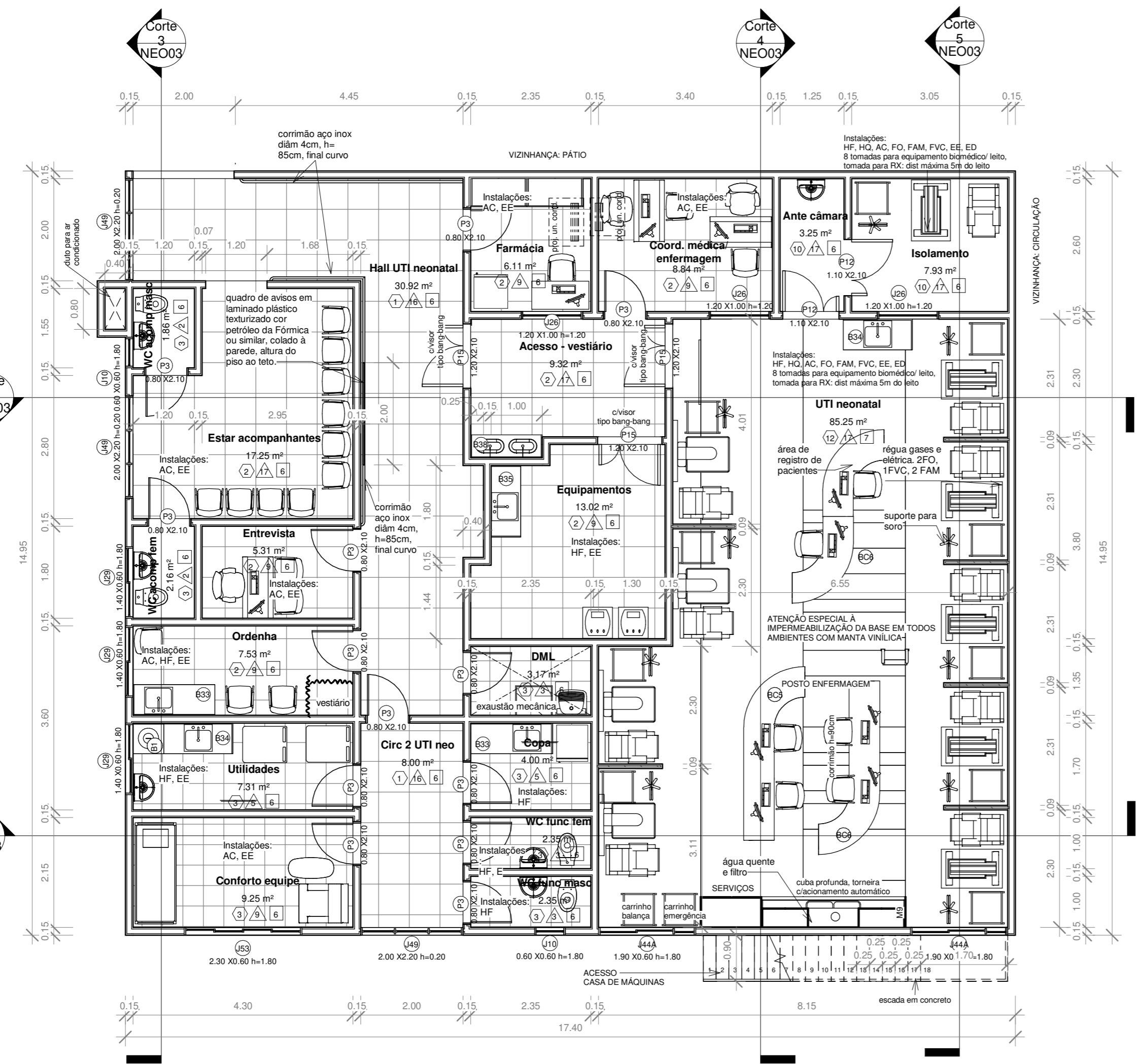
Tabela bancada	
B1. EM AÇO INOX, L=60CM, TIPO EXPURGO, ACABAMENTO RETO, PADRÃO MERCADO.	1 UNIDADE
B33. EM AÇO INOX, L=160CM, CUBA EM AÇO INOX, ACABAMENTO RETO. VER DETALHE.	2 UNIDADES
B34. EM AÇO INOX, L=135CM, CUBA PROFUNDA EM AÇO INOX, ACABAMENTO RETO. VER DETALHE.	2 UNIDADES
B35. EM AÇO INOX, L=140CM, CUBA EM AÇO INOX, ACABAMENTO RETO. VER DETALHE.	1 UNIDADE
B50. EM AÇO INOX, L=280CM, CUBA EM AÇO INOX, ACABAMENTO RETO. VER DETALHE.	1 UNIDADE
B38. EM MÁRMORE BRANCO ESPECIAL, L=140CM, CUBA DE APOIO ARCO DUPLA REF.L106, FRENTE RETA. VER DETALHE.	1 UNIDADE

Tabela balcões	
BC5. EM MDF, ACABAMENTO EM LAMINADO PLÁSTICO TEXTURIZADO, COR BRANCO DA FÓRMICA. VER DETALHE PRANCHA DET19	1 UNIDADE
BC6. EM MDF, ACABAMENTO EM LAMINADO PLÁSTICO TEXTURIZADO, COR BRANCO DA FÓRMICA. VER DETALHE PRANCHA DET19	1 UNIDADE

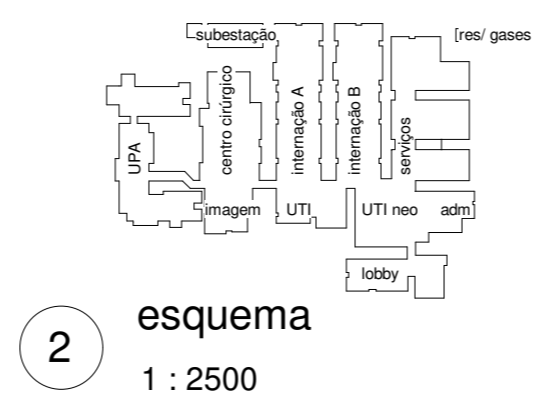
Legenda
HF - ÁGUA FRIA; HQ - ÁGUA QUENTE; FV - VAPOR; FG - GÁS COMBUSTÍVEL; FO - OXIGÊNIO; FN - ÓXIDO NITROSO; FVC - VÁCUO CLÍNICO; FVL - VÁCUO DE LIMPEZA; FAM - AR COMPRIMIDO MEDICINAL; FAI - AR COMPRIMIDO INDUSTRIAL; AC - AR COMPRIMIDO; CD - COLETA E AFASTAMENTO DE EFLUENTES DIFERENCIADOS; EE - ELÉTRICA DE EMERGÊNCIA; ED - ELÉTRICA DIFERENCIADA; E - EXAUSTÃO; ADE - A DEPENDER DOS EQUIPAMENTOS UTILIZADOS. NESSE CASO É OBRIGATORIA A APRESENTAÇÃO DO LAYOUT DA SALA COM O EQUIPAMENTO.

OBS: Nenhum material utilizado, seja de acabamento ou não, poderá ser propagador de fogo.

OBS: Todas as marquises das janelas poderão ser executadas em isopor, ao invés de concreto, se isso representar melhoria de qualidade e/ ou melhor preço.



1 UTI neonatal
1 : 75



2 esquema
1 : 2500

ATENÇÃO:
Este projeto é protegido por direitos autorais. Qualquer reprodução total ou parcial sem a devida autorização por parte da arquiteta implicará na utilização dos mecanismos legais.

KARENINA COSTA

HOSPITAL GERAL DE LUIS EDUARDO MAGALHÃES
Situado: Av. Brasília, s/n, Luis Eduardo Magalhães-Ba
Proprietários: Prefeitura Mun Luis Eduardo Magalhães

PROJETO ARQUITETÔNICO: UTI neonatal - Planta Baixa
Fase do projeto: PROJETO EXECUTIVO
NEO01

Arquivo: LEM-HGE-UTI-PA Escala: Como indicado Empresa contratada: PMG Projetos e Engenharia
Data: DEZ 2019 Desenvolvimento: Autor
Arquiteta: Karenina Mendes Costa Sousa CAU A128225-5 SUCOM 3.803

Ao imprimir utilizar SOMENTE os arquivos em PDF. Os arquivos em DWG devem ser apenas para CONSULTA. Nisso evitará erros de impressão, como penas e cores fora do padrão ou omissão de informações.

Tabela de janela					
Marca de tipo	Largura	Altura	Altura do peitoril	Contador	Comentários de tipos
J10	0.60	0.60	1.80	2	Alumínio anodizado branco, vidro verde
J26	1.20	1.00	1.20	3	Alumínio anodizado cor branco, vidro incolor
J29	1.40	0.60	1.80	3	Alumínio anodizado cor branco, vidro verde
J44A	1.90	0.60	1.80	2	Alumínio anodizado cor branco, vidro verde
J49	2.00	2.20	0.20	3	Alumínio anodizado cor branco, vidro verde
J53	2.30	0.60	1.80	1	Alumínio anodizado cor branco, vidro verde

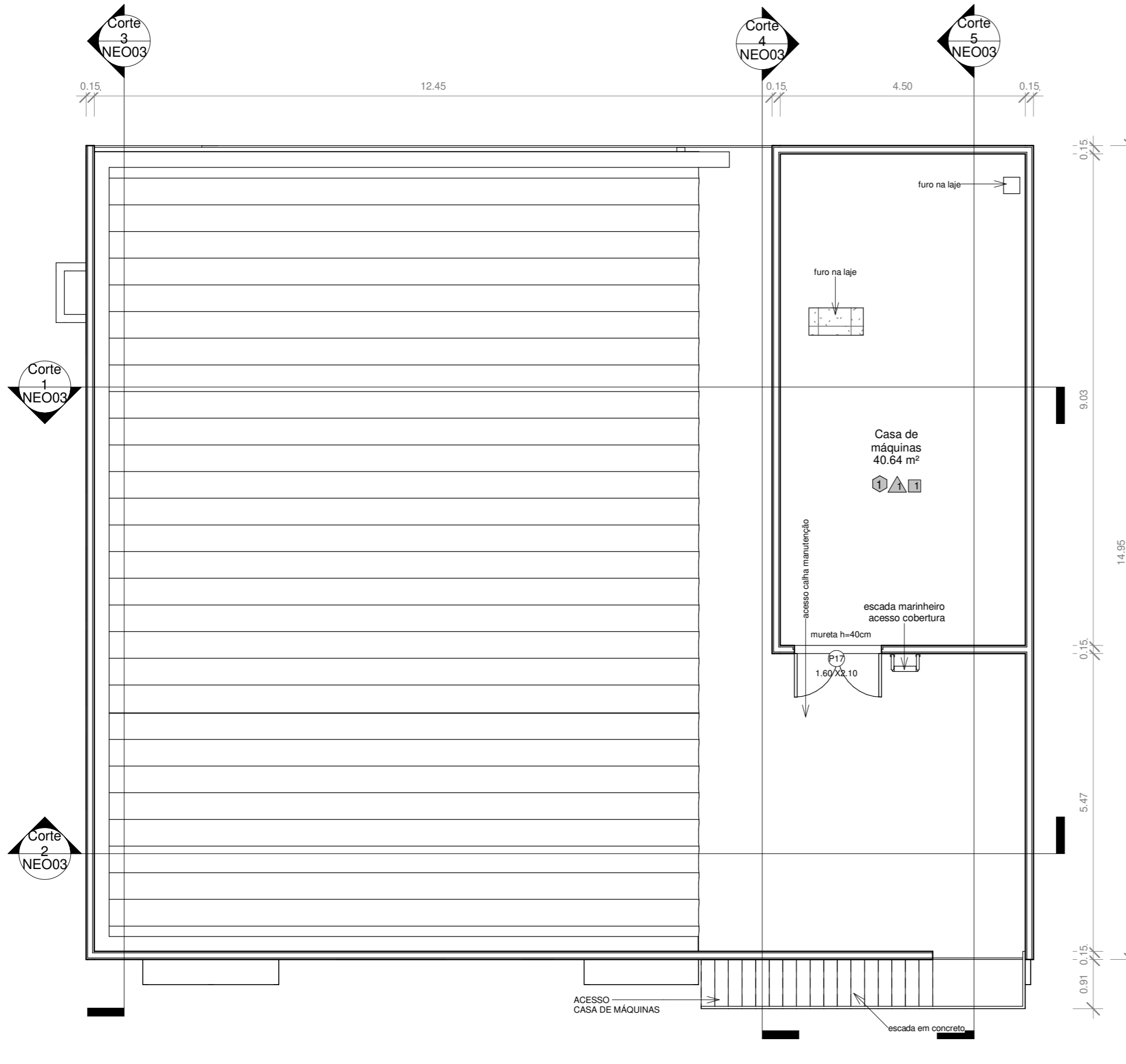
Tabela de porta				
Código	Largura	Altura	Quant	Comentários de tipos
P3	0.80	2.10	13	Madeira semioca revestida em laminado plástico texturizado cor branco.
P12	1.10	2.10	2	Madeira semioca revestida em laminado de plástico texturizado cor branco
P15	1.20	2.10	3	Madeira semioca revestida em laminado plástico texturizado cor branco, c/visor em vidro incolor. Reforço h=60cm em chapa de aço inox. Porta tipo bang-bang.
P17	1.60	2.10	1	Alumínio anodizado cor branco com venezianas

Grand total: 19

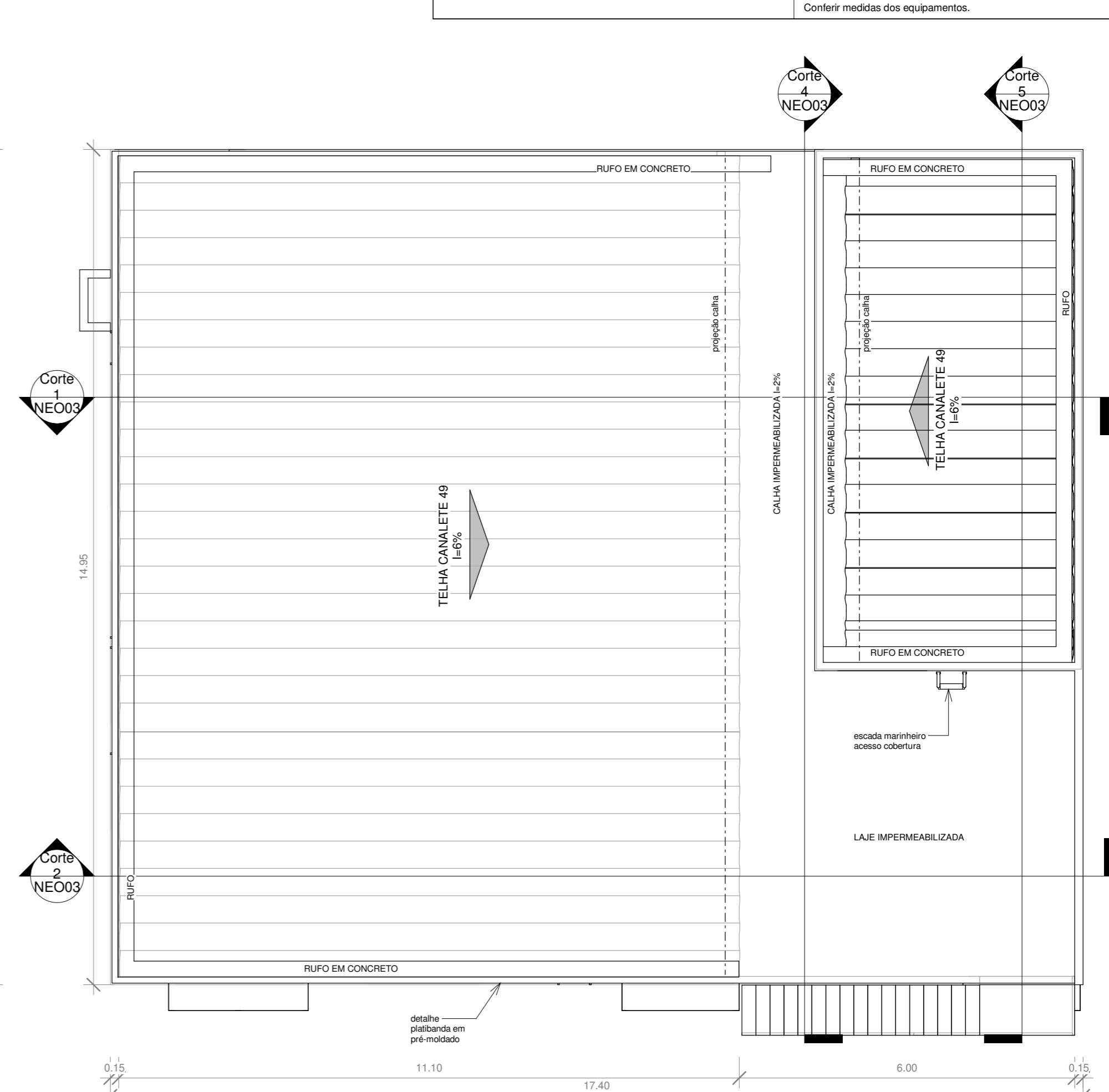
REGISTRO DE ALTERAÇÕES DE PROJETO:		
DATA	DESCRIÇÃO	ALTERADO POR

Requerente: Prefeitura Mun Luis Eduardo Magalhães
Arquiteta: KARENINA MENDES COSTA SOUSA CAU A128.225-5/Sucom 3803
Construtor:

DOCUMENTO DE REFERÊNCIA: OBSERVAÇÕES:
Todas as medidas devem ser conferidas no local.
Conferir medidas dos equipamentos.



2 Planta baixa - Casa máquinas
1 : 75



1 Planta Cobertura
1 : 75

ATENÇÃO:
Este projeto é protegido por direitos autorais. Qualquer reprodução total ou parcial sem a devida autorização por parte da arquiteta implicará na utilização dos mecanismos legais.

KARENINA COSTA
projetos e engenharia

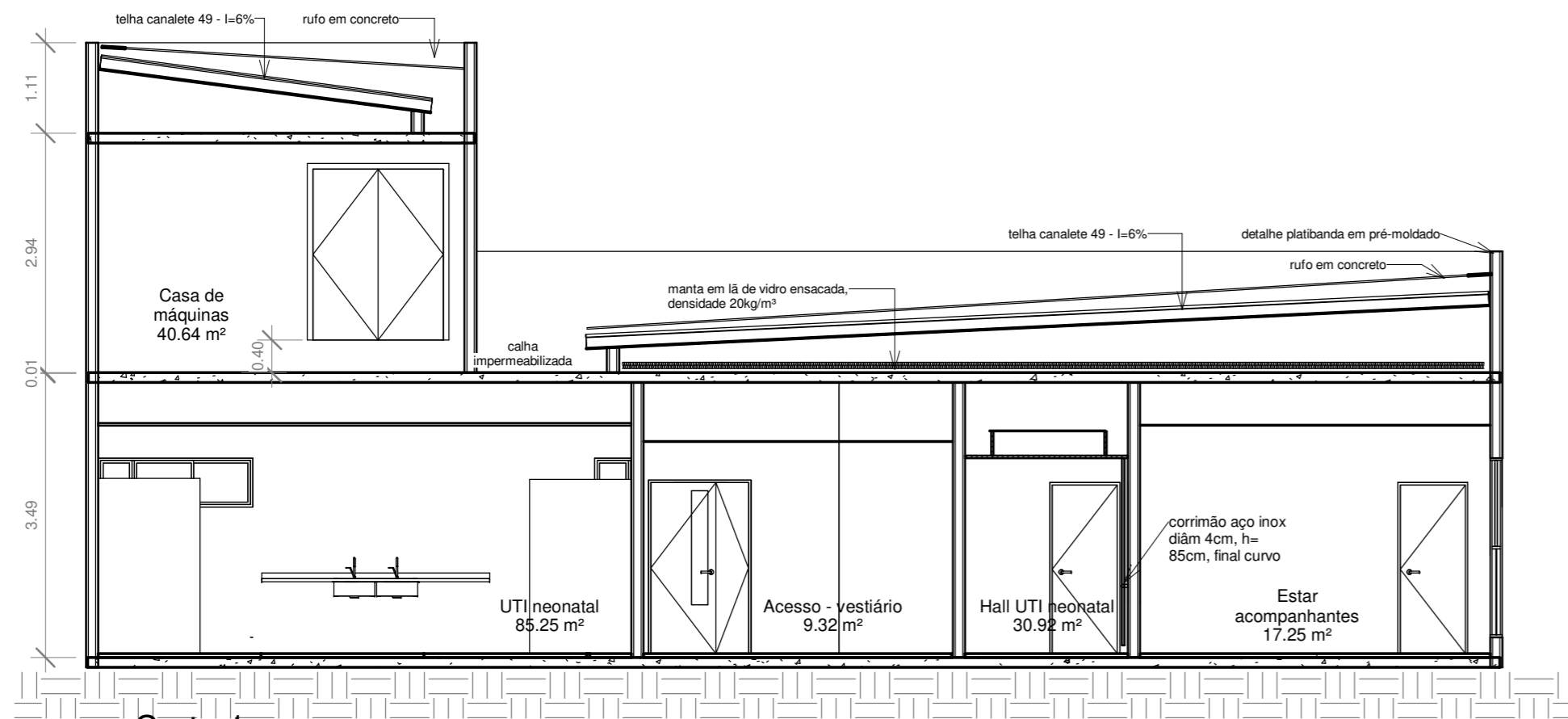
HOSPITAL GERAL DE LUIS EDUARDO MAGALHÃES
Situado: Av. Brasília, s/n, Luis Eduardo Magalhães-Ba
Proprietários: Prefeitura Mun Luis Eduardo Magalhães

PROJETO ARQUITETÔNICO
Fase do projeto: PROJETO EXECUTIVO
Arquivo: LEM-HGE-UTI-PA Escala: 1 : 75
Data: DEZ 2019 Desenvolvimento: Arquiteta: Karenina Mendes Costa Sousa CAU A128225-5 SUCOM 3.803

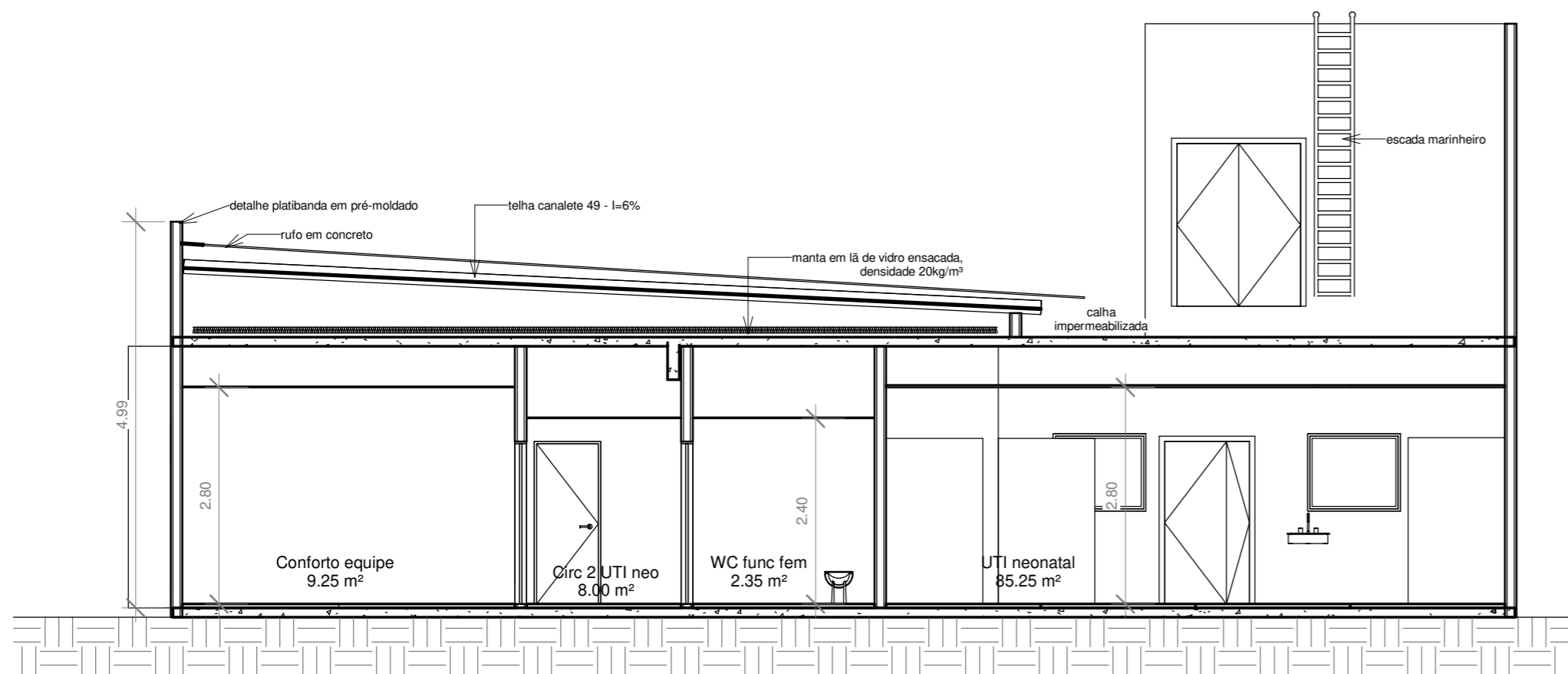
UTI Neonatal - Cobertura e Casa Máquinas
Autor: Empresa contratada: PMG Projetos e Engenharia

NEO02

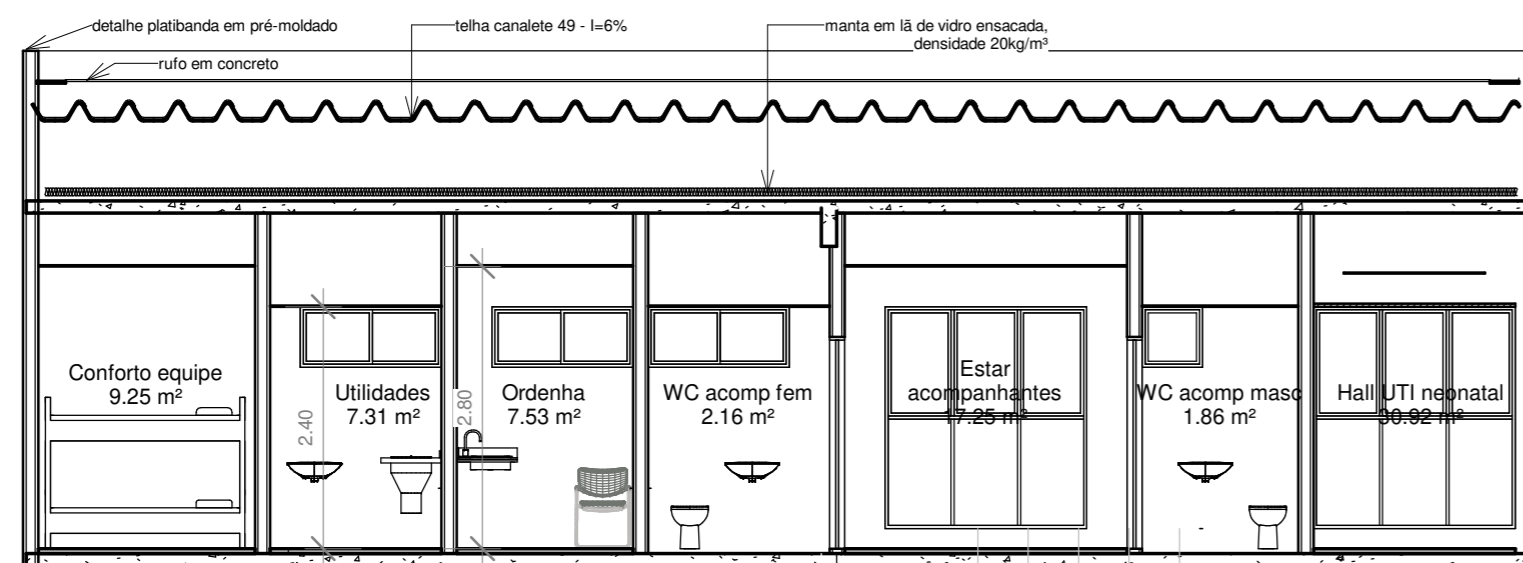
Ao imprimir utilizar SOMENTE os arquivos em PDF. Os arquivos em DWG devem ser apenas para CONSULTA. Nisso evitará erros de impressão, como penas e cores fora do padrão ou omissão de informações.



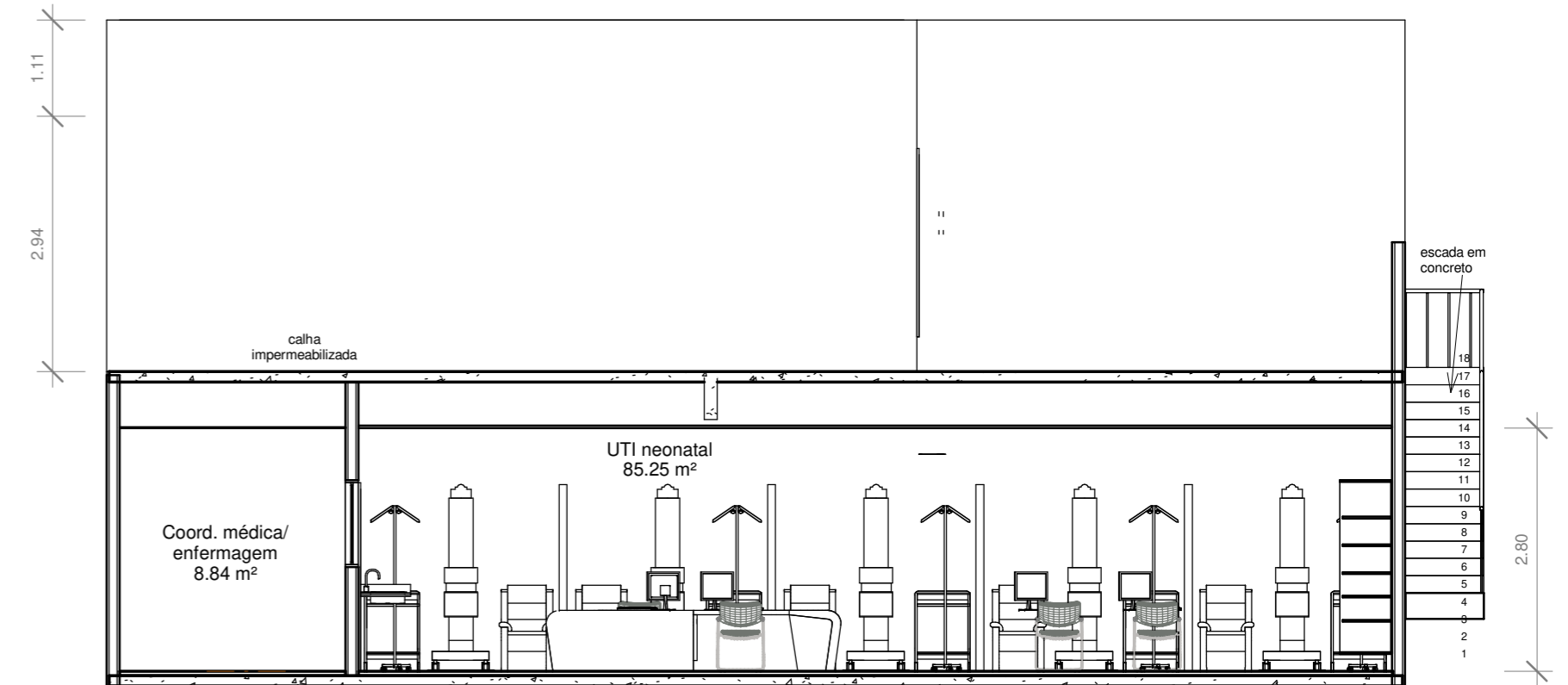
1 Corte 1
1 : 75



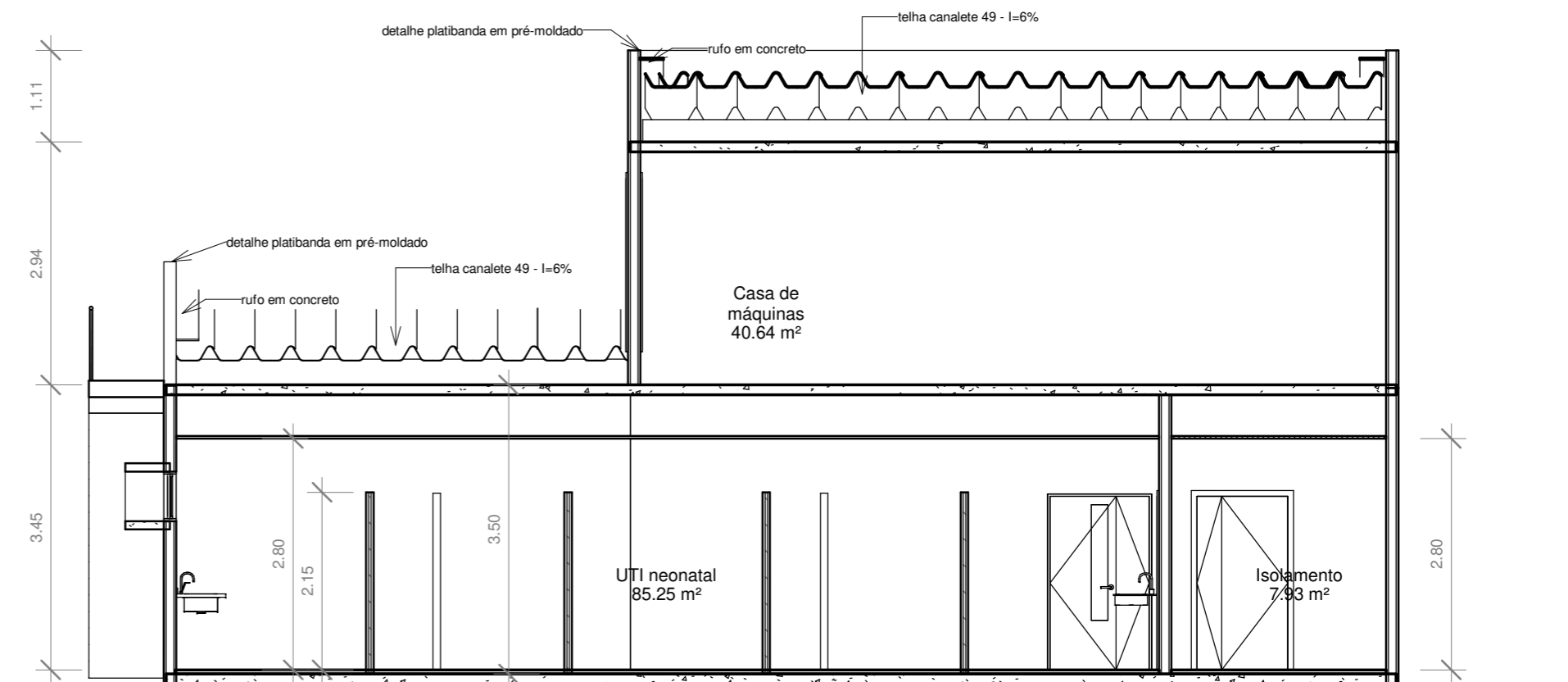
3 Corte 2
1 : 75



4 Corte 3
1 : 75



5 Corte 4
1 : 75



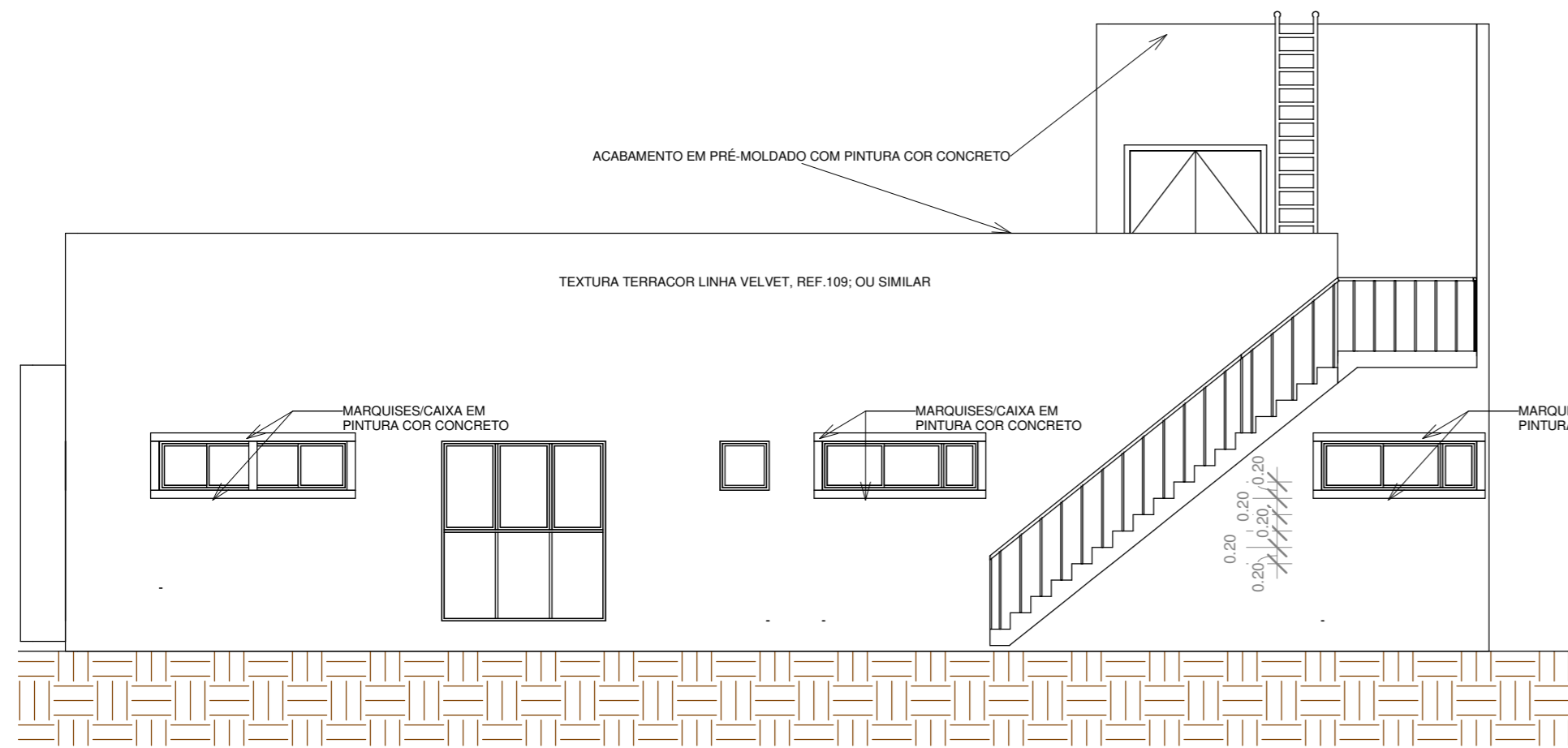
6 Corte 5
1 : 75

REGISTRO DE ALTERAÇÕES DE PROJETO:		
DATA	DESCRIÇÃO	ALTERADO POR
DOCUMENTO DE REFERÊNCIA:		
OBSERVAÇÕES:		
Requerente: Prefeitura Mun Luis Eduardo Magalhães		
Arquiteta: KARENINA MENDES COSTA SOUSA CAU A128.225-5/Sucom 3803		
Construtor:		
Todas as medidas devem ser conferidas no local. Conferir medidas dos equipamentos.		

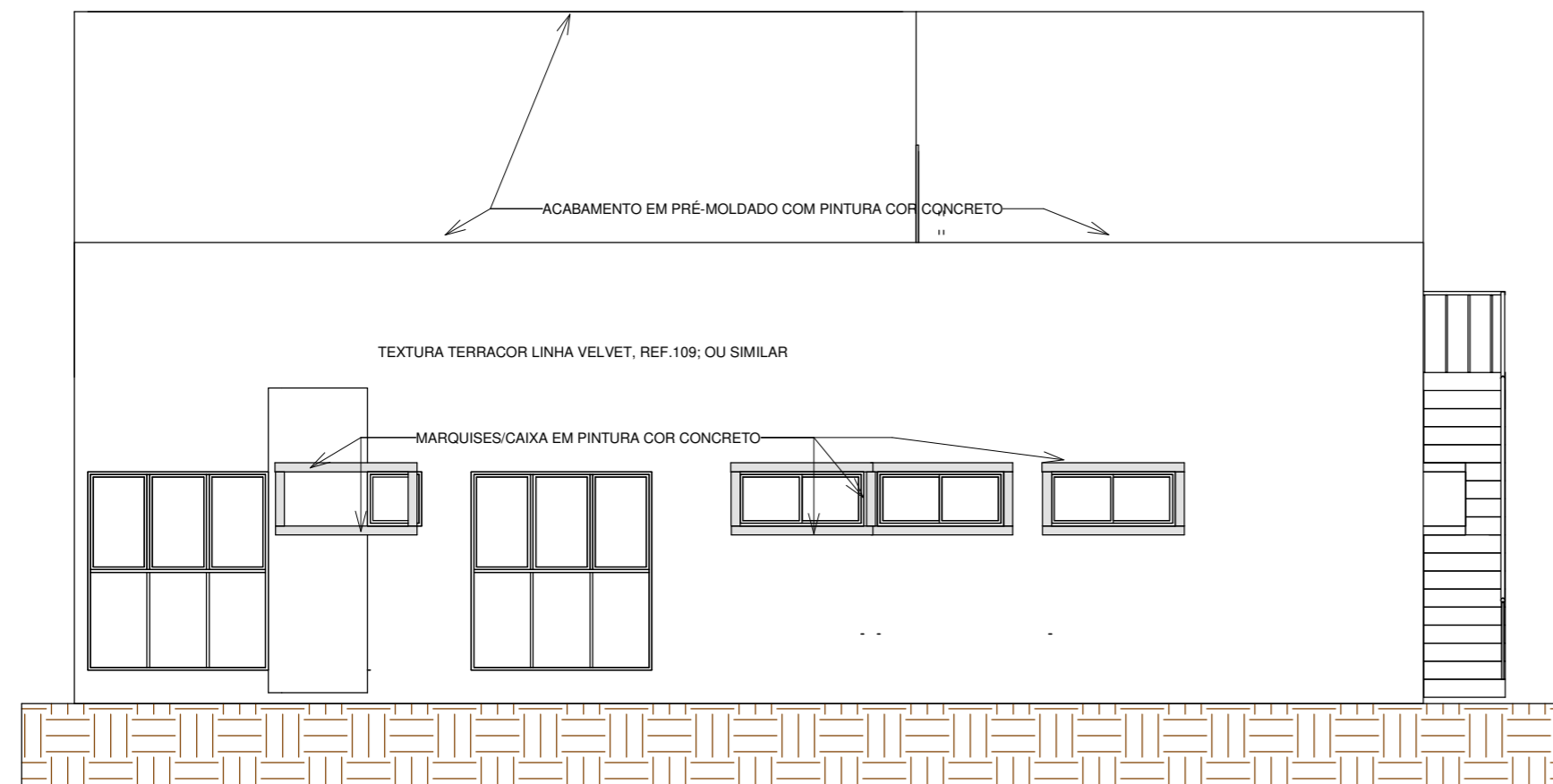
ATENÇÃO:
Este projeto é protegido por direitos autorais. Qualquer reprodução total ou parcial sem a devida autorização por parte da arquiteta implicará na utilização dos mecanismos legais.

KARENINA COSTA projetos e engenharia		Situado: Av. Brasília, s/n, Luis Eduardo Magalhães-Ba	
HOSPITAL GERAL DE LUIS EDUARDO MAGALHÃES		Proprietários: Prefeitura Mun Luis Eduardo Magalhães	
PROJETO ARQUITETÔNICO		UTI Neonatal - Cortes	
Fase do projeto: PROJETO EXECUTIVO		NEO03	
Arquivo: LEM-HGE-UTI-PA	Escala: 1 : 75	Empresa contratada: PMG Projetos e Engenharia	
Data: DEZ 2019	Arquiteta: Karenina Mendes Costa Sousa	CAU A128225-5	SUCOM 3.803

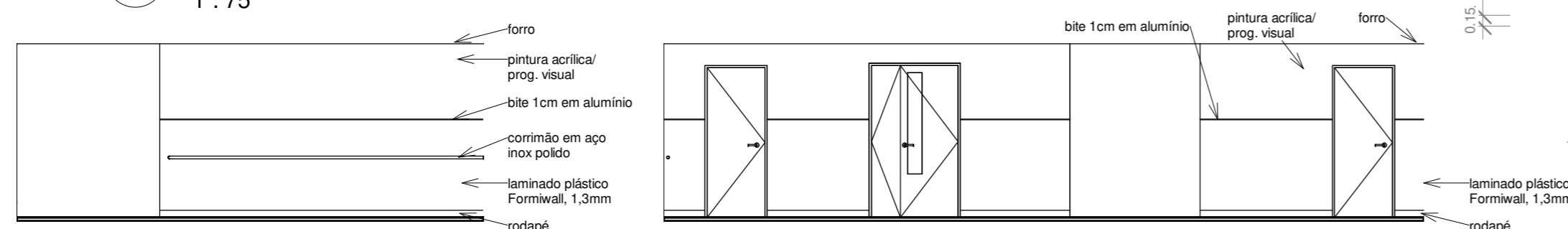
Ao imprimir utilizar SOMENTE os arquivos em PDF. Os arquivos em DWG devem ser apenas para CONSULTA. Nisso evitará erros de impressão, como penas e cores fora do padrão ou omissão de informações.



1 Elevação 1a
1 : 75

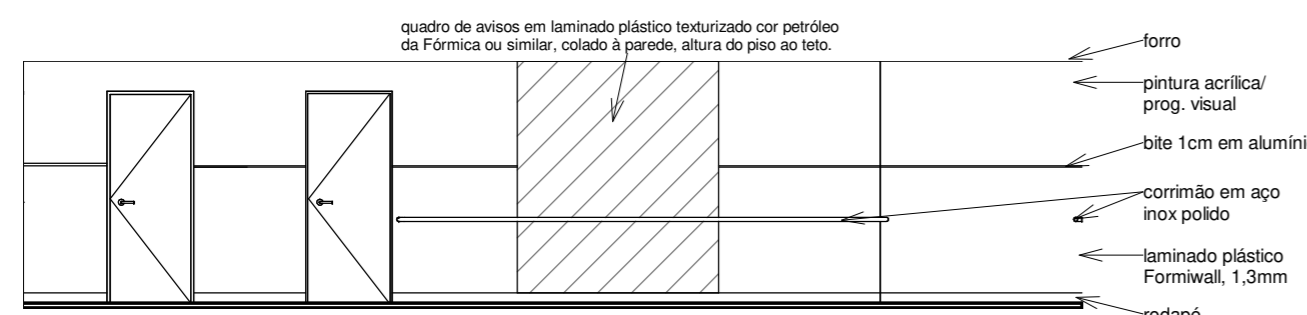


2 Elevação 2a
1 : 75



4 NEO - circ vista 1
1 : 75

5 NEO - circ vista 2
1 : 75



6 NEO - circ vista 3
1 : 75

REGISTRO DE ALTERAÇÕES DE PROJETO:

DATA	DESCRIÇÃO	ALTERADO POR

Requerente: Prefeitura Mun Luis Eduardo Magalhães

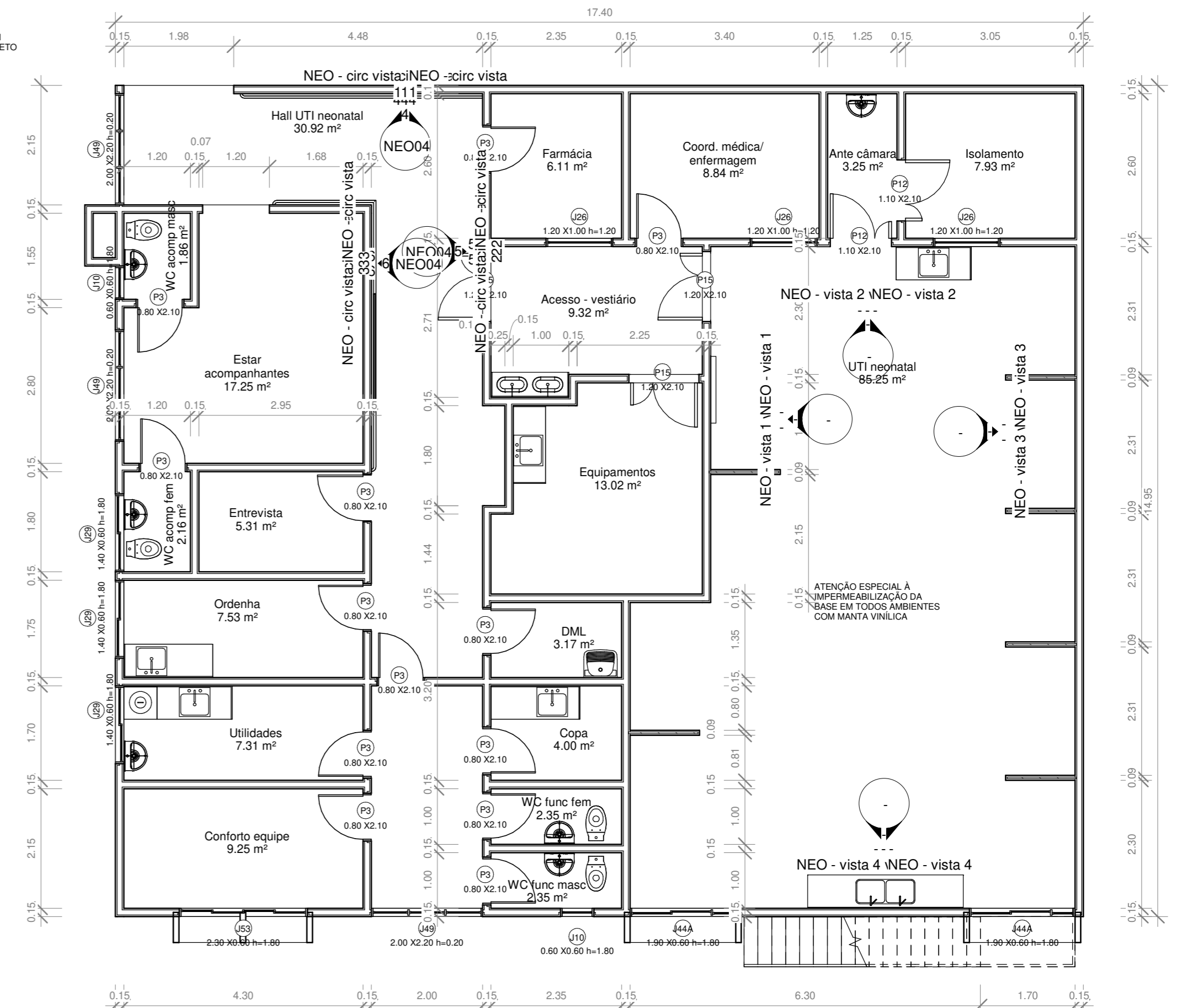
Arquiteta: KARENINA MENDES COSTA SOUSA CAU A128.225-5/Sucom 3803

Construtor:

DOCUMENTO DE REFERÊNCIA:

OBSERVAÇÕES:

Todas as medidas devem ser conferidas no local. Conferir medidas dos equipamentos.



3 Planta de Gabarito - UTI neonatal
1 : 75



ATENÇÃO:
Este projeto é protegido por direitos autorais. Qualquer reprodução total ou parcial sem a devida autorização por parte da arquiteta implicará na utilização dos mecanismos legais.

KARENINA COSTA

HOSPITAL GERAL DE LUIS EDUARDO MAGALHÃES		Situação: Av. Brasília, s/n, Luis Eduardo Magalhães-Ba	
Projeto Arquitetônico		Proprietários: Prefeitura Mun Luis Eduardo Magalhães	
UTI Neonatal - Elevações e planta de gabarito		NEO04	
Fase do projeto: PROJETO EXECUTIVO		Empresa contratada: PMG Projetos e Engenharia	
Arquivo: LEM-HGE-UTI-PA	Escala: 1 : 75	Autor: PMG Projetos e Engenharia	
Data: DEZ 2019	Desenvolvimento: Arquiteta: Karenina Mendes Costa Sousa	CAU A128225-5 SUCOM 3.803	

REGISTRO DE ALTERAÇÕES DE PROJETO:		
DATA	DESCRIÇÃO	ALTERADO POR

Requerente: Prefeitura Mun Luis Eduardo Magalhães
 Arquiteta: KARENINA MENDES COSTA SOUSA CAU A128.225-5/Sucom 3803
 Construtor:

DOCUMENTO DE REFERÊNCIA: OBSERVAÇÕES:
 Todas as medidas devem ser conferidas no local.
 Conferir medidas dos equipamentos.

- LEGENDA:
- Luminária Platina, com 2 lâmpadas fluorescentes compactas duplas 4 pinos de 18W
 - Luminária Cristal, com 2 lâmpadas fluorescentes compactas duplas 4 pinos de 18W
 - Luminária 2105, com 4 lâmpadas fluorescentes T8 de 18W
 - Luminária 3038, com 2 lâmpadas fluorescentes T5 de 28W
 - Luminária LPT 200, com 2 lâmpadas fluorescentes T5 de 54W
 - Iluminação de emergência
 - Sonorização
 - Detector de fumaça
 - Detector de temperatura



1 UTI Neonatal.
 1 : 75

ATENÇÃO:
 Este projeto é protegido por direitos autorais. Qualquer reprodução total ou parcial sem a devida autorização por parte da arquiteta implicará na utilização dos mecanismos legais.

KARENINA COSTA

HOSPITAL GERAL DE LUIS EDUARDO MAGALHÃES		Situado: Av. Brasília, s/n, Luis Eduardo Magalhães-Ba	
EDUARDO MAGALHÃES		Proprietários: Prefeitura Mun Luis Eduardo Magalhães	
PROJETO ARQUITETÔNICO		UTI Neonatal - Planta de Forro	
Fase do projeto: PROJETO EXECUTIVO		NEO05	
Arquivo: LEM-HGE-UTI-PA	Escala: 1 : 75	Empresa contratada: PMG Projetos e Engenharia	
Data: DEZ 2019	Desenvolvimento: Autor	SUCOM 3.803	
Arquiteta: Karenina Mendes Costa Sousa CAU A128225-5		SUCOM 3.803	

Ao imprimir utilizar SOMENTE os arquivos em PDF. Os arquivos em DWG devem ser apenas para CONSULTA. Nisso evitará erros de impressão, como penas e cores fora do padrão ou omissão de informações.