

Tabela de corrimão			
Descrição	Quant	Comp	Altura
corrimão aço inox, diâm 4cm, h 85cm, final curvo	1	2.15	0.85
corrimão aço inox, diâm 4cm, h 85cm, final curvo	1	2.87	0.85

REGISTRO DE ALTERAÇÕES DE PROJETO:		
DATA	DESCRIÇÃO	ALTERADO POR
		Requerente: Prefeitura Mun Luis Eduardo Magalhães
		Arquiteta: KARENINA MENDES COSTA SOUSA CAU A128.225-5/SUCOM 3803
		Construtor:

DOCUMENTO DE REFERÊNCIA:	OBSERVAÇÕES:
	Todas as medidas devem ser conferidas no local. Conferir medidas dos equipamentos.

ESPECIFICAÇÃO MATERIAIS:	
<b>PISO</b>	<ol style="list-style-type: none"> <li>ELIANE, PORCELANATO TÉCNICO NATURAL (60X60) COR PANNA COM FAIXAS 15CM EM PORCELANATO (30X60) SUPERBIANCO, OU SIMILARES.</li> <li>ELIANE, PORCELANATO TÉCNICO NATURAL (60X60) COR PANNA; OU SIMILAR.</li> <li>CERÂMICA ELIANE (40X40) COR BEGE; OU SIMILAR.</li> <li>CERÂMICA ELIANE (60X60) COR BEGE; OU SIMILAR.</li> <li>CIMENTADO.</li> <li>MANTA VINÍLICA FORBO SMARAGD LINHA CLASSIC COR SAND REF.6614; OU SIMILAR.</li> <li>MANTA VINÍLICA FORBO SMARAGD LINHA CLASSIC CORES SAND REF.6614, EUCALYPTUS REF.6684, MODESTY REF.6630 E BABY REF.6671; OU SIMILARES</li> <li>PINTURA ACRÍLICA COR BRANCO NEVE SOBRE MASSA CORRIDA DA SUVINIL; OU SIMILAR.</li> <li>CERÂMICA PORTOBELLO (30X40) ANTARTIDA COR BRANCO E TRECHO EM PORCELANATO POLIDO (50X50) COR SAFIRA.</li> <li>CERÂMICA PORTOBELLO (30X40) ANTARTIDA COR BRANCO; OU SIMILAR.</li> <li>PINTURA ACRÍLICA COR SAFÁRI SOBRE MASSA CORRIDA DA SUVINIL, OU SIMILAR. RODATETO EM GESSO PINTADO COR BRANCO H=50CM.</li> <li>AZULEJO PORTOBELLO (15X15) BRILHANTE COR BRANCO; OU SIMILAR.</li> <li>PINTURA ACRÍLICA COR PALHA SOBRE MASSA CORRIDA DA SUVINIL; OU SIMILAR.</li> <li>PINTURA ACRÍLICA COR PALHA SOBRE MASSA CORRIDA DA SUVINIL, BATE-MACAS H=60CM EM MDF COM LAMINADO PLÁSTICO TEXTURIZADO POST FORMING REF.L562, COR CORDA DA FÓRMICA; OU SIMILARES.</li> <li>PINTURA ACRÍLICA COR SAFÁRI SOBRE MASSA CORRIDA DA SUVINIL; OU SIMILAR.</li> <li>PINTURA ACRÍLICA COR BRANCO NEVE COM TRECHO NA COR CAMURÇA SOBRE MASSA CORRIDA DA SUVINIL; OU SIMILAR.</li> </ol>
<b>PARADE</b>	<ol style="list-style-type: none"> <li>FORRO DE GESSO COM PINTURA LATEX COR BRANCO.</li> <li>PINTURA LATEX COR BRANCO SOBRE MASSA CORRIDA.</li> <li>AZULEJO PORTOBELLO (15X15) BRILHANTE COR BRANCO; OU SIMILAR.</li> <li>FORRO EM PVC MODULAR (1243X818MM) COR BRANCO.</li> <li>FORRO ACÚSTICO HOSPITALAR NÃO REMOVÍVEL COR BRANCO.</li> </ol>
<b>TETO</b>	

Tabela de janela					
Marca de tipo	Largura	Altura	Altura do peitoril	Contador	Comentários de tipos
J10	0.60	0.60	1.80	2	Alumínio anodizado branco, vidro verde
J26	1.20	1.00	1.00	1	Alumínio anodizado cor branco, vidro incolor
J27	1.20	2.20	0.20	1	Alumínio anodizado cor branco, vidro verde
J29	1.40	0.60	1.80	2	Alumínio anodizado cor branco, vidro verde
J44	1.90	0.60	1.80	1	Alumínio anodizado cor branco, vidro verde
J44A	1.90	0.60	1.80	1	Alumínio anodizado cor branco, vidro verde
J49	2.00	2.20	0.20	1	Alumínio anodizado cor branco, vidro verde
J53	2.30	0.60	1.80	7	Alumínio anodizado cor branco, vidro verde
J59	2.60	0.60	1.80	1	Alumínio anodizado cor branco, vidro verde
J59B	2.60	0.60	1.80	1	Alumínio anodizado cor branco, vidro verde
J60	2.60	2.20	0.20	1	Alumínio anodizado cor branco, vidro verde
J89	4.80	0.60	1.80	2	Alumínio anodizado cor branco, vidro verde

Tabela de porta					
Código	Largura	Altura	Quant	Comentários de tipos	
P1	0.60	1.70	5		
P3	0.70	2.10	2	Madeira semicoa revestida em laminado plástico texturizado cor branco.	
P14	1.20	2.10	14	Madeira semicoa revestida em laminado plástico texturizado cor branco.	
P15	1.20	2.10	2	Madeira semicoa revestida em laminado plástico texturizado cor branco, c/visor em vidro incolor. Reforço h=60cm em chapa de aço inox. Porta tipo bang-bang.	
P17	1.60	2.10	2	Alumínio anodizado cor branco com venezianas	

Grand total: 27

Tabela bancada		
B1. EM AÇO INOX, L=60CM, TIPO EXPURGO, ACABAMENTO RETO, PADRÃO MERCADO.		1 UNIDADE
B31. EM MÁRMORE BRANCO ESPECIAL, L=80CM, FRENTE RETA.		1 UNIDADE
B33. EM AÇO INOX, L=160CM, CUBA EM AÇO INOX, ACABAMENTO RETO.		1 UNIDADE
B6. EM AÇO INOX, L=110CM, CUBA PROFUNDA EM AÇO INOX, ACABAMENTO RETO.		1 UNIDADE
B35. EM AÇO INOX, L=140CM, CUBA EM AÇO INOX, ACABAMENTO RETO.		1 UNIDADE
B44. EM AÇO INOX, L=240CM, CUBA EM AÇO INOX, ACABAMENTO RETO.		1 UNIDADE
B37. EM AÇO INOX, L=148CM, CUBA EM AÇO INOX, ACABAMENTO RETO.		1 UNIDADE
B38. EM MÁRMORE BRANCO ESPECIAL, L=140CM, CUBA DE APOIO ARCO DUPLA REF.L106, FRENTE RETA.		1 UNIDADE

Tabela balcões		
BC5. EM MDF, ACABAMENTO EM LAMINADO PLÁSTICO TEXTURIZADO, COR BRANCO DA FÓRMICA. VER DETALHE PRANCHA DET19		1 UNIDADE
BC6. EM MDF, ACABAMENTO EM LAMINADO PLÁSTICO TEXTURIZADO, COR BRANCO DA FÓRMICA. VER DETALHE PRANCHA DET19		1 UNIDADE

**Legenda**  
 HF - ÁGUA FRIA; HQ - ÁGUA QUENTE; FV - VAPOR; FG - GÁS COMBUSTÍVEL; FO - OXIGÊNIO; FN - ÓXIDO NITROSO; FVC - VÁCUO CLÍNICO;  
 FVL - VÁCUO DE LIMPEZA; FAM - AR COMPRIMIDO MEDICINAL; FAI - AR COMPRIMIDO INDUSTRIAL; AC - AR COMPRIMIDO;  
 CD - COLETA E AFASTAMENTO DE EFLUENTES DIFERENCIADOS; EE - ELÉTRICA DE EMERGÊNCIA; ED - ELÉTRICA DIFERENCIADA; E - EXAUSTÃO;  
 ADE - A DEPENDER DOS EQUIPAMENTOS UTILIZADOS. NESSE CASO É OBRIGATORIA A APRESENTAÇÃO DO LAYOUT DA SALA COM O EQUIPAMENTO.

OBS: Todas as marquises das janelas poderão ser executadas em isopor, ao invés de concreto, se isso representar melhoria de qualidade e/ ou melhor preço.



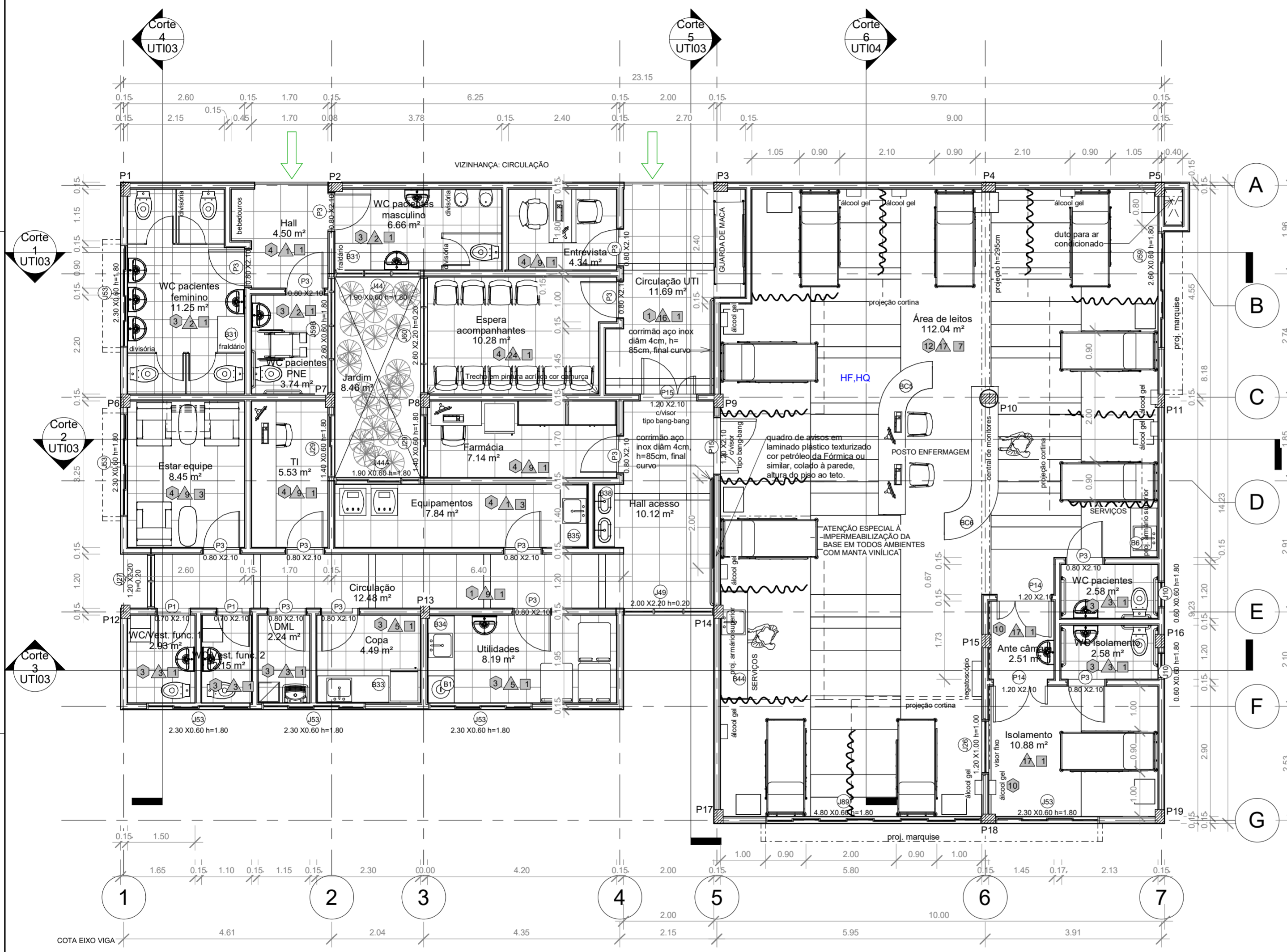
## KARENINA COSTA

HOSPITAL GERAL DE LUIS EDUARDO MAGALHÃES

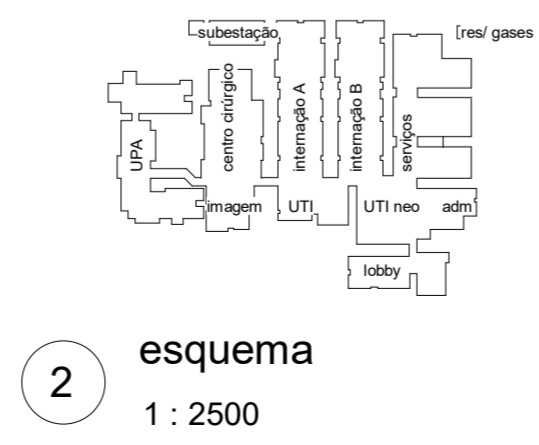
Situado: Av. Brasília, s/n, Luis Eduardo Magalhães-Ba  
 Proprietários: Prefeitura Mun Luis Eduardo Magalhães

PROJETO ARQUITETÔNICO	<b>Unidade de Terapia Intensiva -</b>	<b>UTI01</b>
Fase do projeto:	<b>Planta Baixa</b>	
Arquivo:	LEM-HGE-UTI-PA	Escala
Data:	Desenvolvimento:	Como indicado
DEZ 2019	Arquiteta: Karenina Mendes Costa Sousa	Autor
	CAU A128225-5	SUCOM 3.803
	Empresa contratada:	PMG Projetos e Engenharia

Para imprimir utilizar SOMENTE os arquivos em PDF. Os arquivos em DWG devem ser apenas para CONSULTA. Nisso evitará erros de impressão, como penas e cores fora do padrão ou omissão de informações.



**1** Planta baixa - UTI  
1 : 75



**2** esquema  
1 : 2500

**ATENÇÃO:**  
Este projeto é protegido por direitos autorais. Qualquer reprodução total ou parcial sem a devida autorização por parte da arquiteta implicará na utilização dos mecanismos legais.

Tabela de porta			
Código	Largura	Altura	Quant
	0.60	1.70	5
P1	0.70	2.10	2
P3	0.80	2.10	14
P14	1.20	2.10	2
P15	1.20	2.10	2
Grand total: 27			

Tabela de janela					
Marca de tipo	Largura	Altura	Altura do peitoril	Contador	Comentários de tipos
J10	0.60	0.60	1.80	2	Alumínio anodizado branco, vidro verde
J26	1.20	1.00	1.00	1	Alumínio anodizado cor branco, vidro incolor
J27	1.20	2.20	0.20	1	Alumínio anodizado cor branco, vidro verde
J29	1.40	0.60	1.80	2	Alumínio anodizado cor branco, vidro verde
J44	1.90	0.60	1.80	1	Alumínio anodizado cor branco, vidro verde
J44A	1.90	0.60	1.80	1	Alumínio anodizado cor branco, vidro verde
J49	2.00	2.20	0.20	1	Alumínio anodizado cor branco, vidro verde
J53	2.30	0.60	1.80	7	Alumínio anodizado cor branco, vidro verde
J59	2.60	0.60	1.80	1	Alumínio anodizado cor branco, vidro verde
J59B	2.60	0.60	1.80	1	Alumínio anodizado cor branco, vidro verde
J60	2.60	2.20	0.20	1	Alumínio anodizado cor branco, vidro verde
J89	4.80	0.60	1.80	2	Alumínio anodizado cor branco, vidro verde

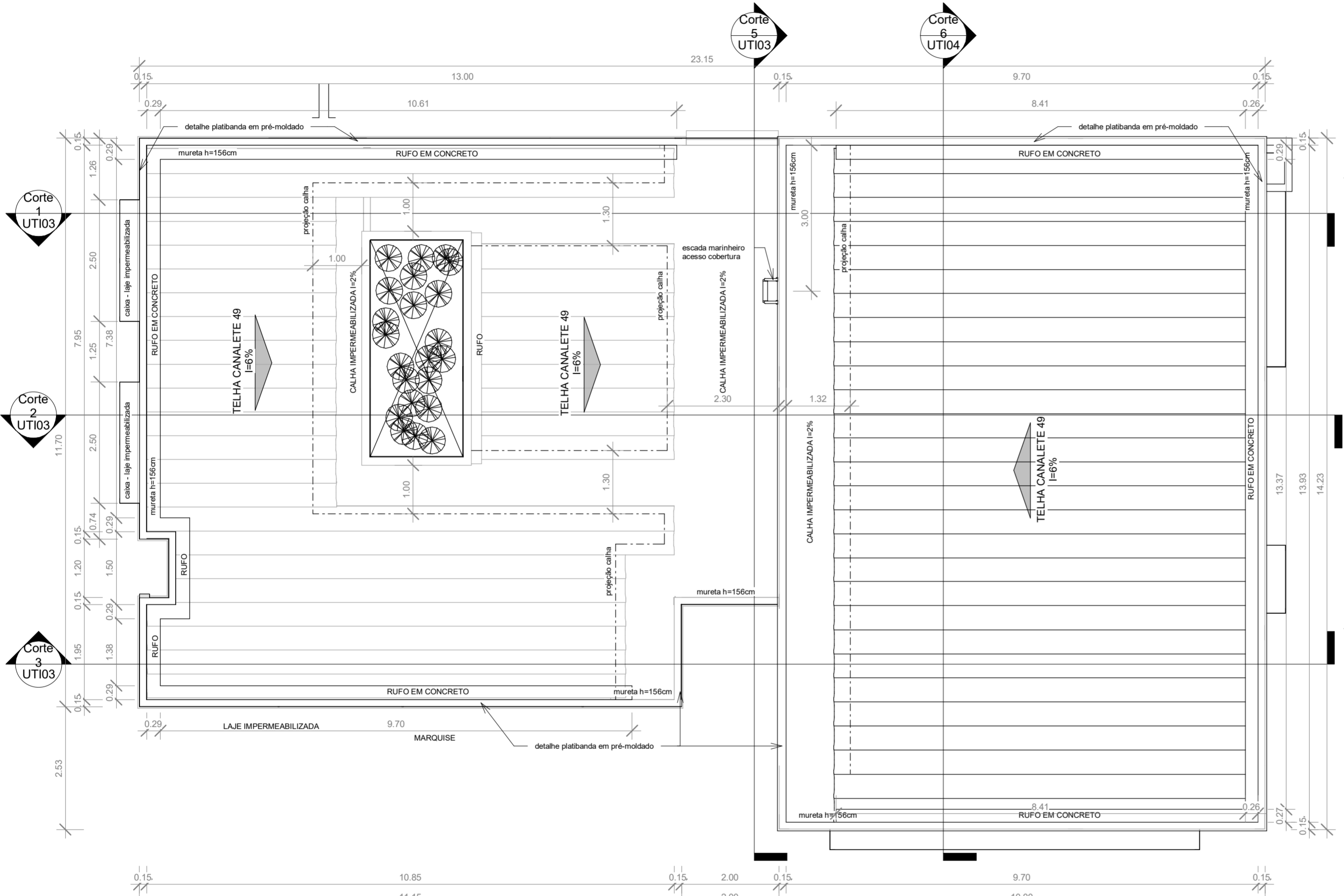
REGISTRO DE ALTERAÇÕES DE PROJETO:

DATA	DESCRIÇÃO	ALTERADO POR

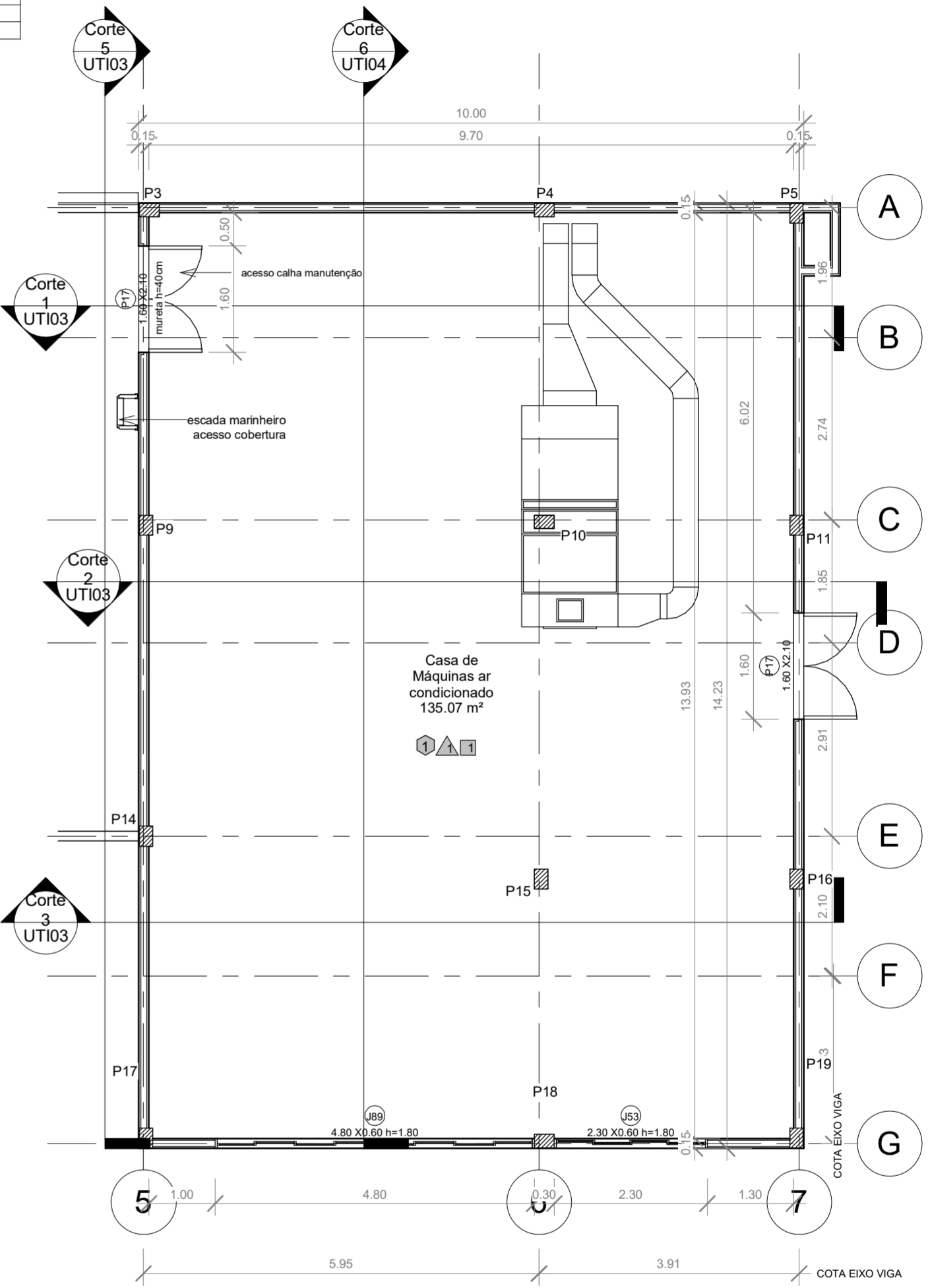
Requerente: Prefeitura Mun Luis Eduardo Magalhães  
 Arquiteta: KARENINA MENDES COSTA SOUSA CAU A128.225-5/Sucom 3803  
 Construtor:

DOCUMENTO DE REFERÊNCIA:

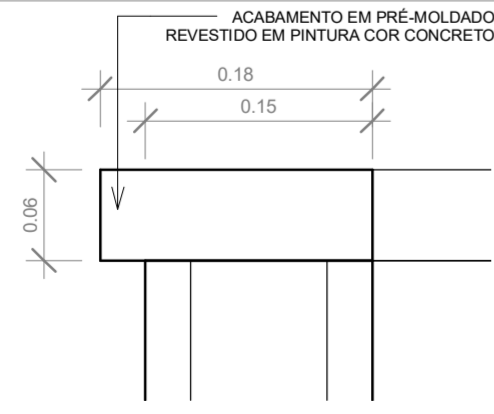
OBSERVAÇÕES:  
 Todas as medidas devem ser conferidas no local.  
 Conferir medidas dos equipamentos.



1 Planta Cobertura  
1 : 75



2 UTI - Casa máquinas  
1 : 75



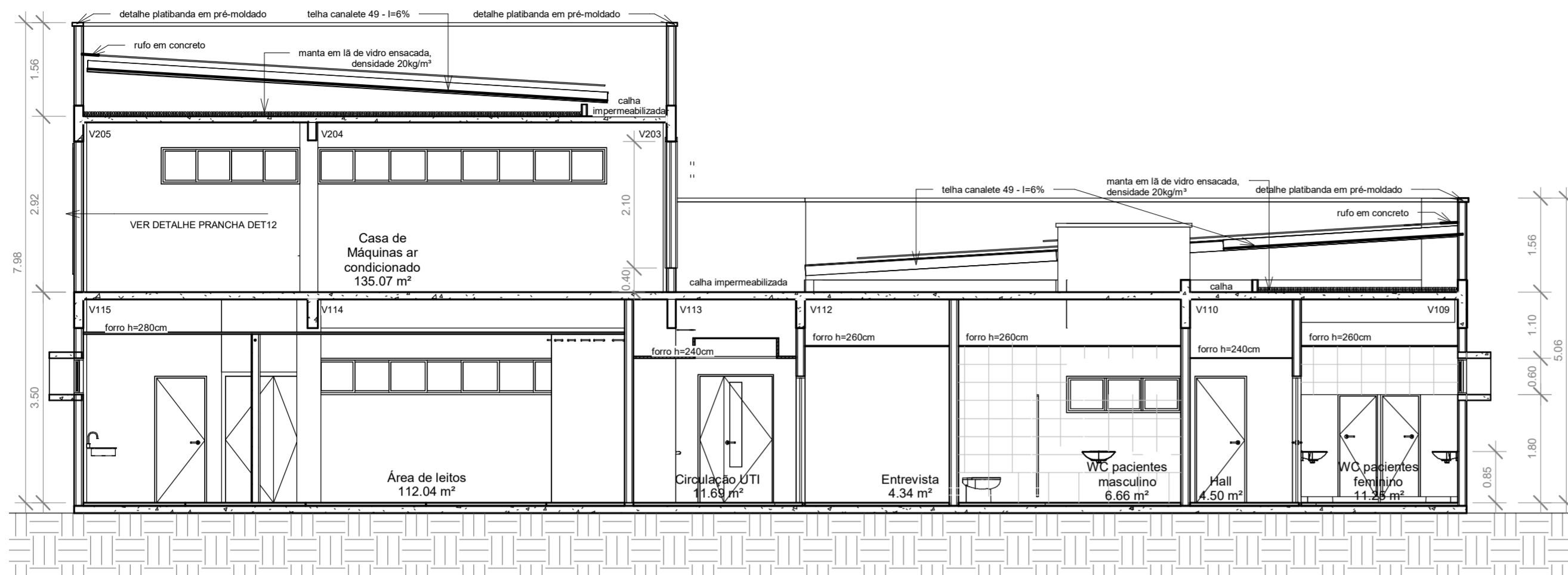
3 Detalhe Platibanda  
1 : 5

**ATENÇÃO:**  
 Este projeto é protegido por direitos autorais. Qualquer reprodução total ou parcial sem a devida autorização por parte da arquiteta implicará na utilização dos mecanismos legais.

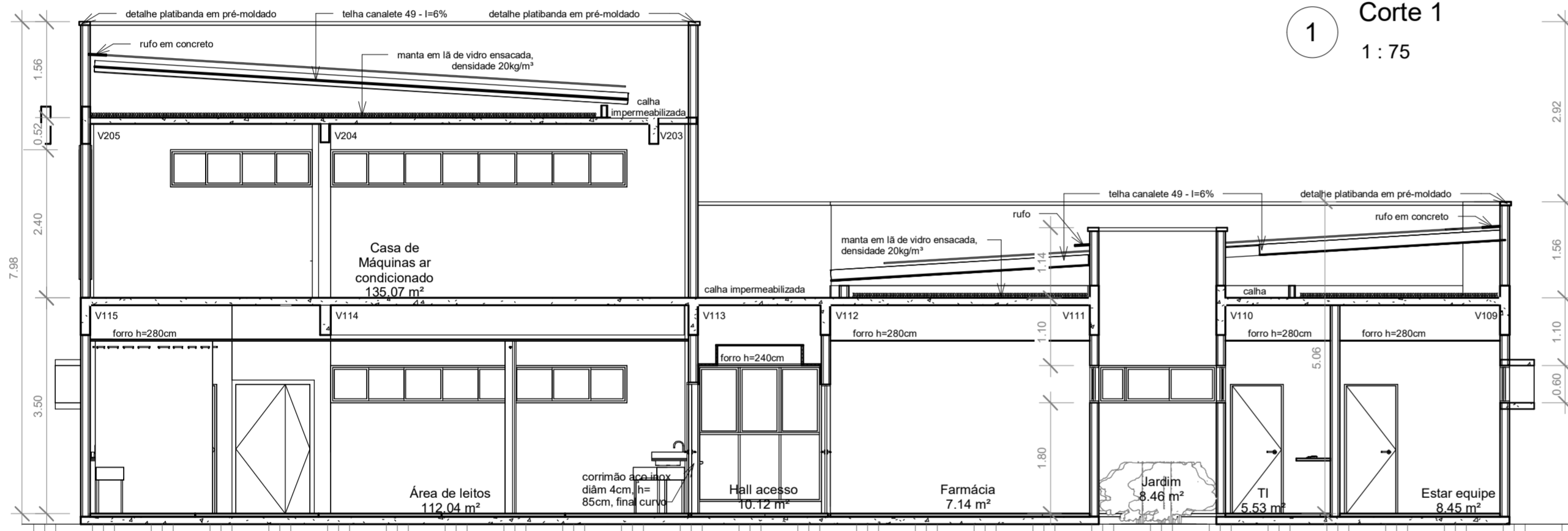
**KARENINA COSTA**  
 projetos e engenharia

HOSPITAL GERAL DE LUIS EDUARDO MAGALHÃES		Situado: Av. Brasília, s/n, Luis Eduardo Magalhães-Ba	
PROJETO ARQUITETÔNICO		Proprietários: Prefeitura Mun Luis Eduardo Magalhães	
Fase do projeto: PROJETO EXECUTIVO		Unidade de Terapia Intensiva - Cobertura e Casa Máquinas	
Arquivo: LEM-HGE-UTI-PA	Escala: Como indicado	Empresa contratada: PMG Projetos e Engenharia	
Data: DEZ 2019	Desenvolvimento: Autor	SUCOM 3.803	

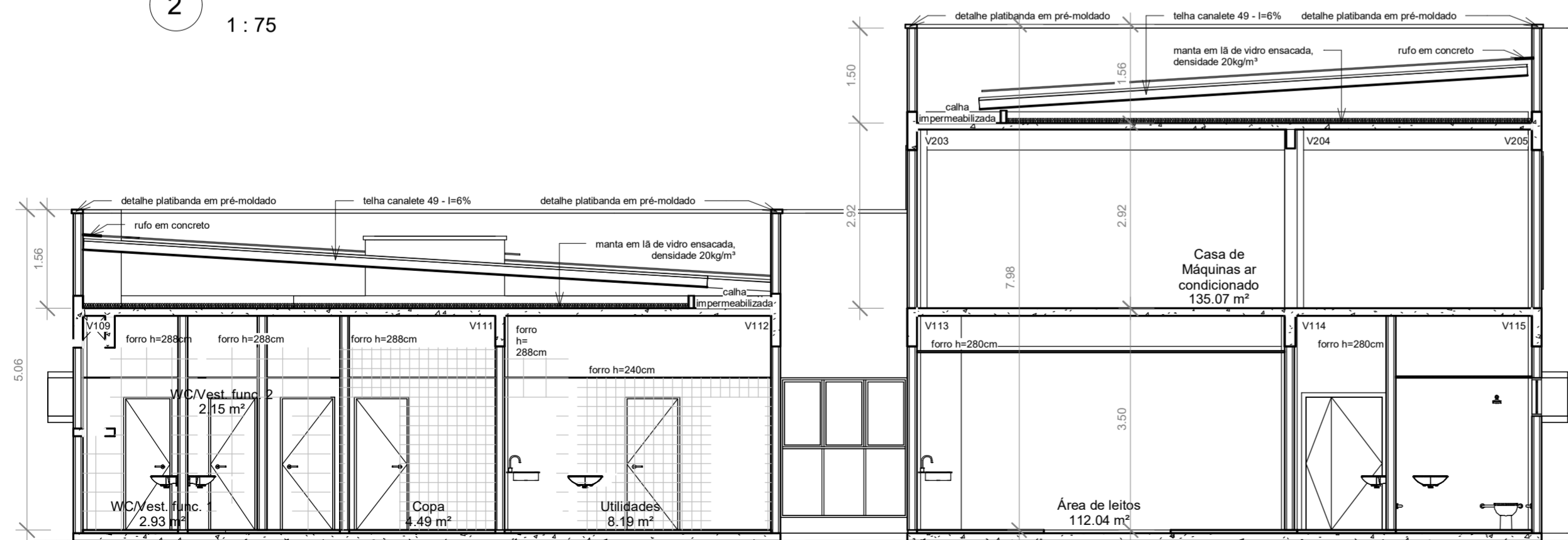
Ao imprimir utilizar SOMENTE os arquivos em PDF. Os arquivos em DWG devem ser apenas para CONSULTA. Nisso evitará erros de impressão, como penas e cores fora do padrão ou omissão de informações.



1 Corte 1  
1:75



2 Corte 2  
1:75

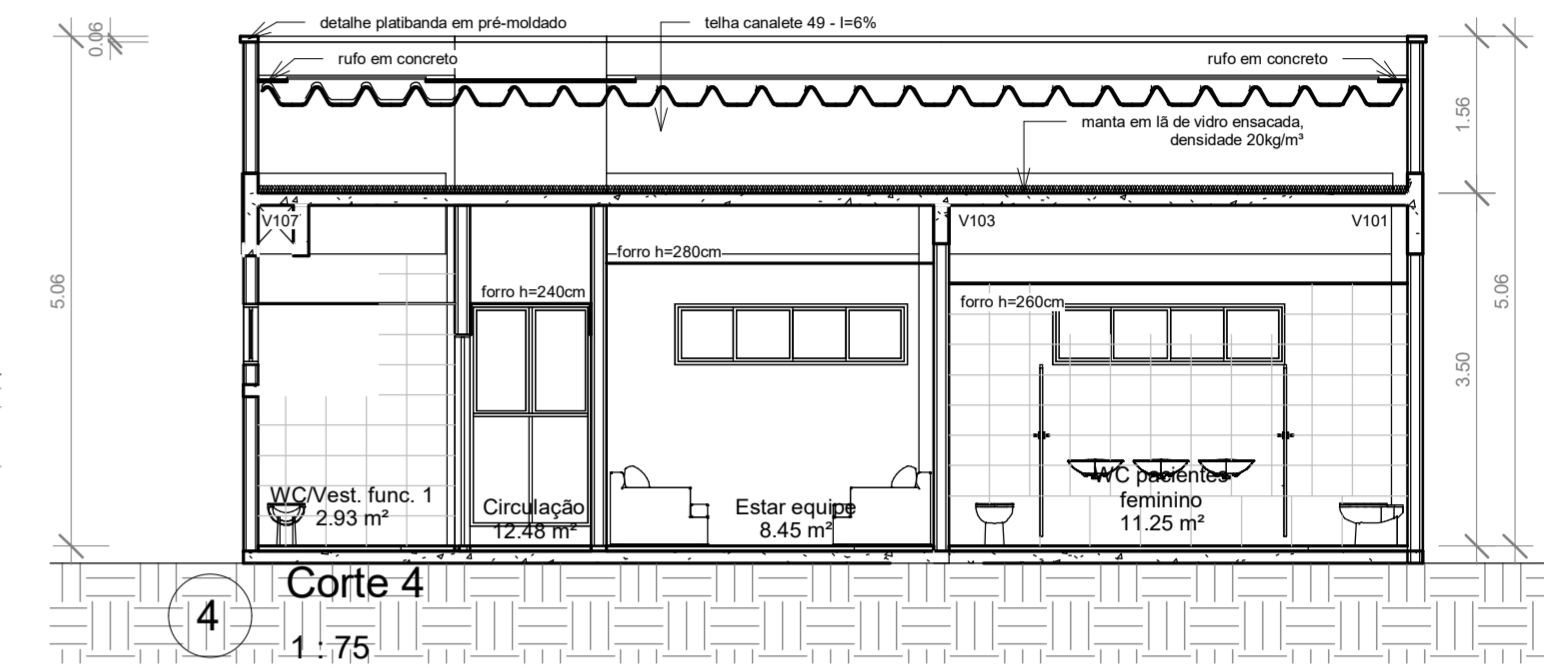


3 Corte 3  
1:75

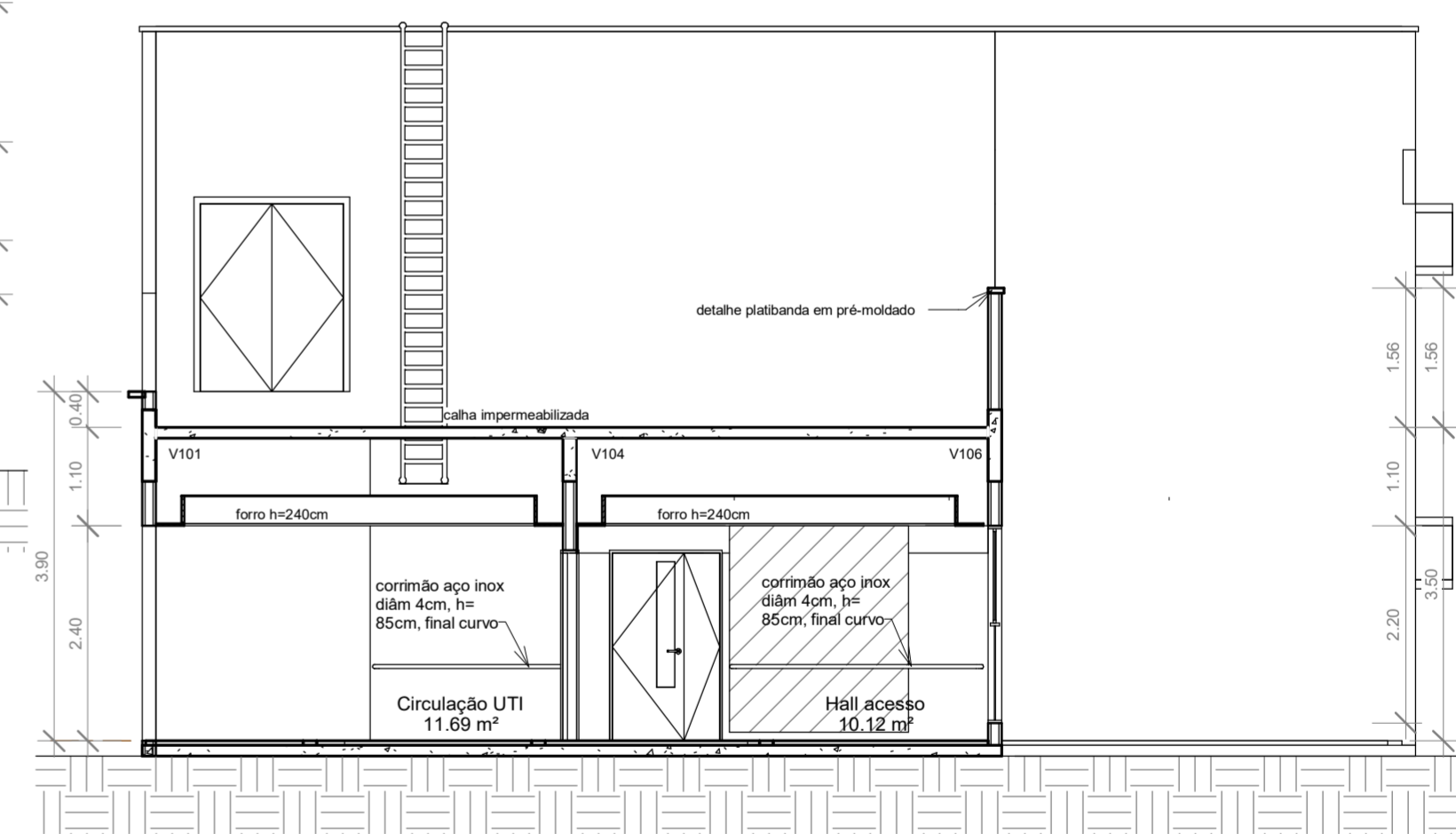
REGISTRO DE ALTERAÇÕES DE PROJETO:		
DATA	DESCRIÇÃO	ALTERADO POR
		Requerente: Prefeitura Mun Luis Eduardo Magalhães
		Arquiteta: KARENINA MENDES COSTA SOUSA CAU A128.225-5/Sucom 3803
		Construtor:

DOCUMENTO DE REFERÊNCIA:	OBSERVAÇÕES:
	Todas as medidas devem ser conferidas no local. Conferir medidas dos equipamentos.



4 Corte 4  
1:75



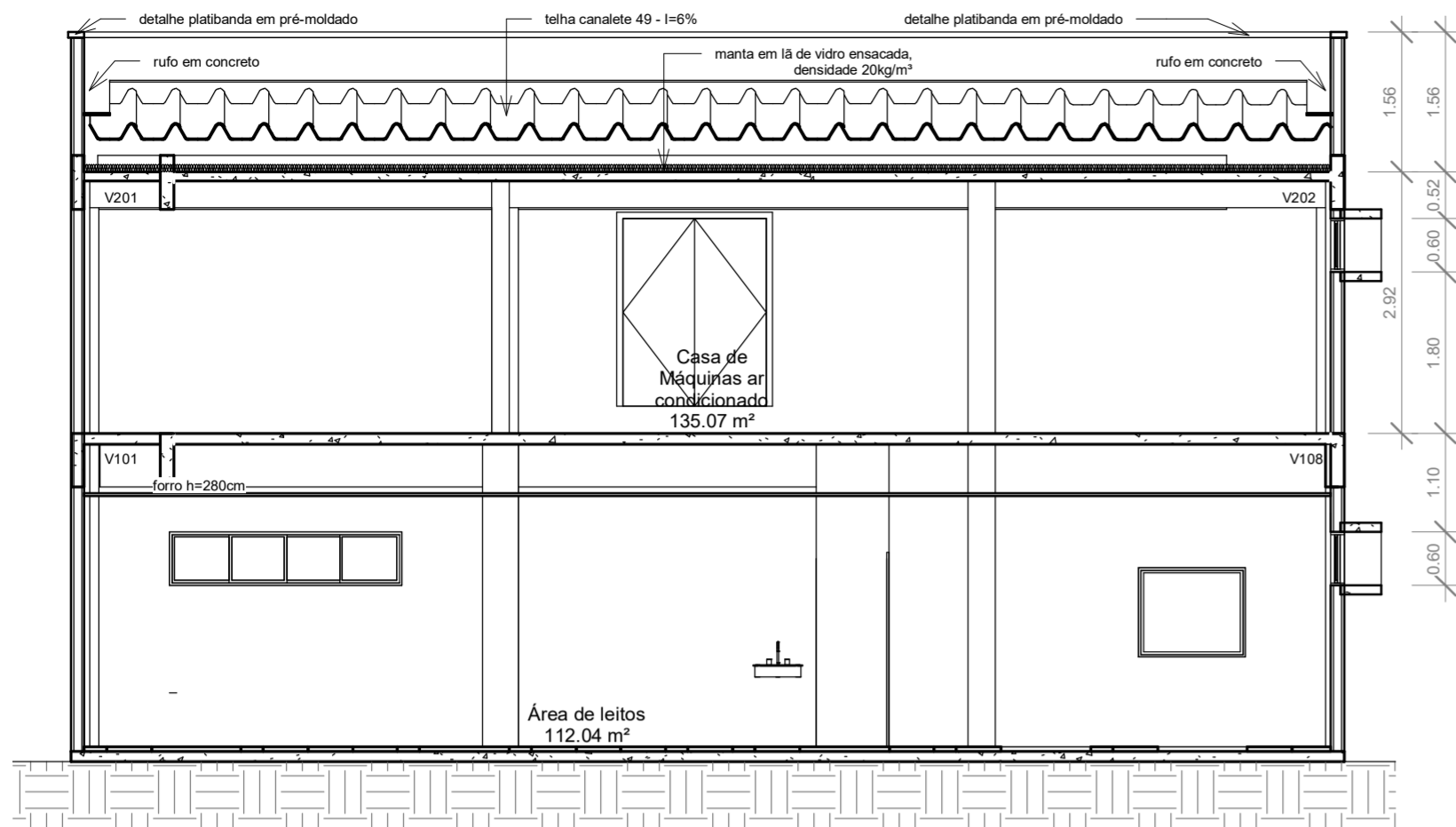
5 Corte 5  
1:75

**ATENÇÃO:**  
Este projeto é protegido por direitos autorais. Qualquer reprodução total ou parcial sem a devida autorização por parte da arquiteta implicará na utilização dos mecanismos legais.

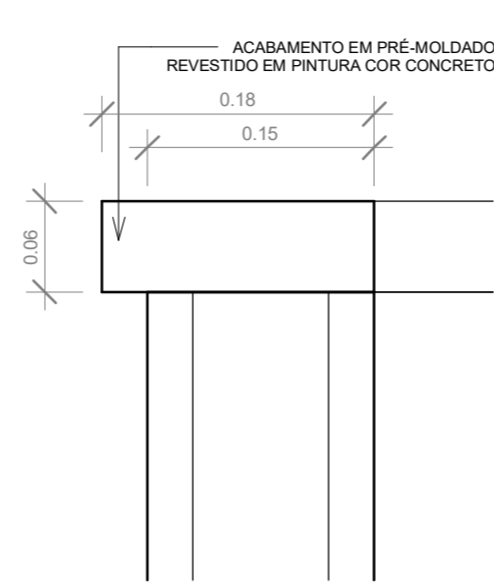
## KARENINA COSTA

HOSPITAL GERAL DE LUIS EDUARDO MAGALHÃES		Situação: Av. Brasília, s/n, Luis Eduardo Magalhães-Ba	
Projeto Arquitetônico		Proprietários: Prefeitura Mun Luis Eduardo Magalhães	
Fase do projeto: PROJETO EXECUTIVO		<b>Unidade de Terapia Intensiva - UTI03</b>	
Arquivo: LEM-HGE-UTI-PA	Escala: 1:75	Empresa contratada: PMG Projetos e Engenharia	
Data: DEZ 2019	Desenvolvimento: Karenina Mendes Costa Sousa	Autor: CAU A128225-5	SUCOM 3.803

Para imprimir utilizar SOMENTE os arquivos em PDF. Os arquivos em DWG devem ser apenas para CONSULTA. Nisso evitará erros de impressão, como penas e cores fora do padrão ou omissão de informações.



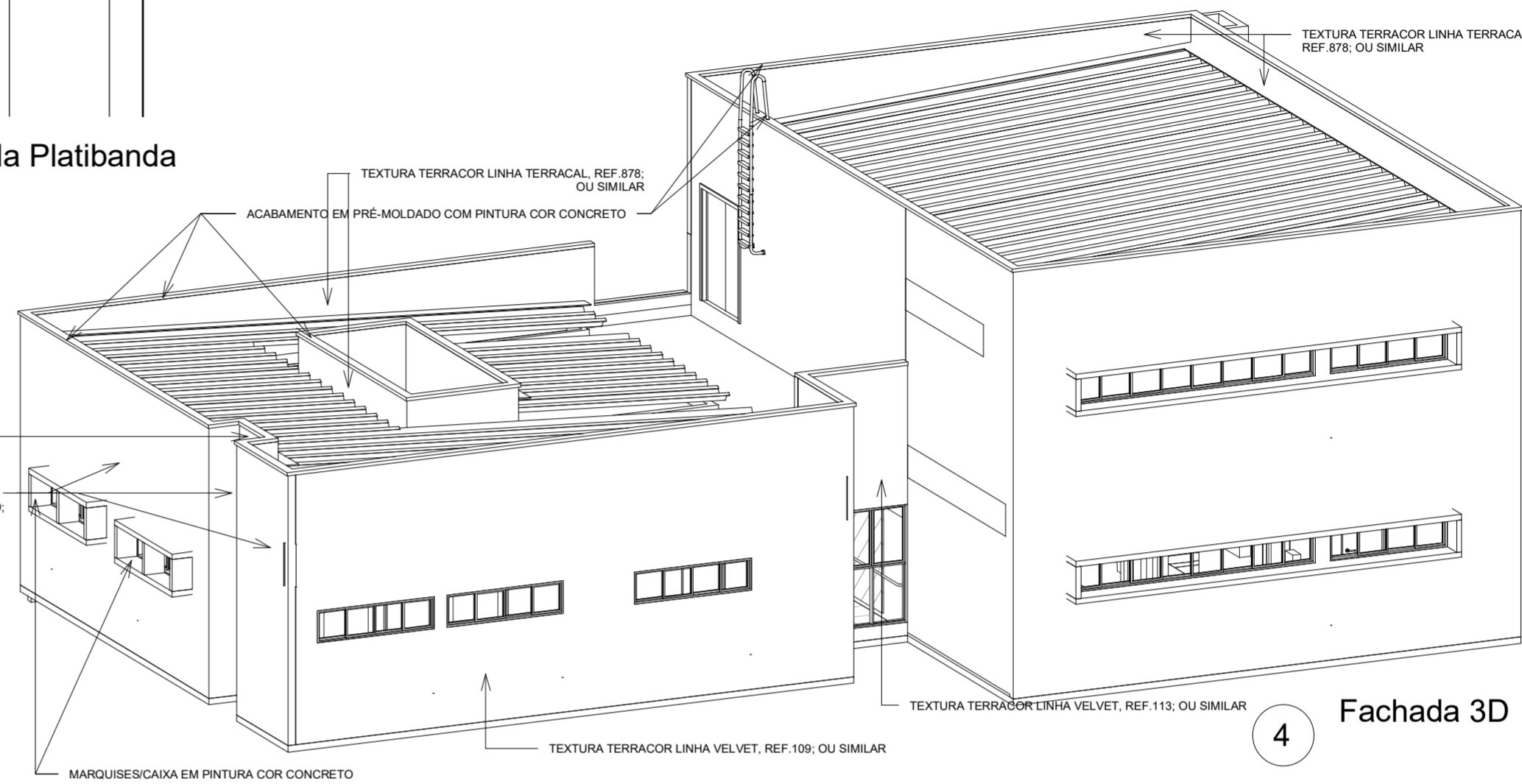
6 Detalhe da Platibanda  
1:5



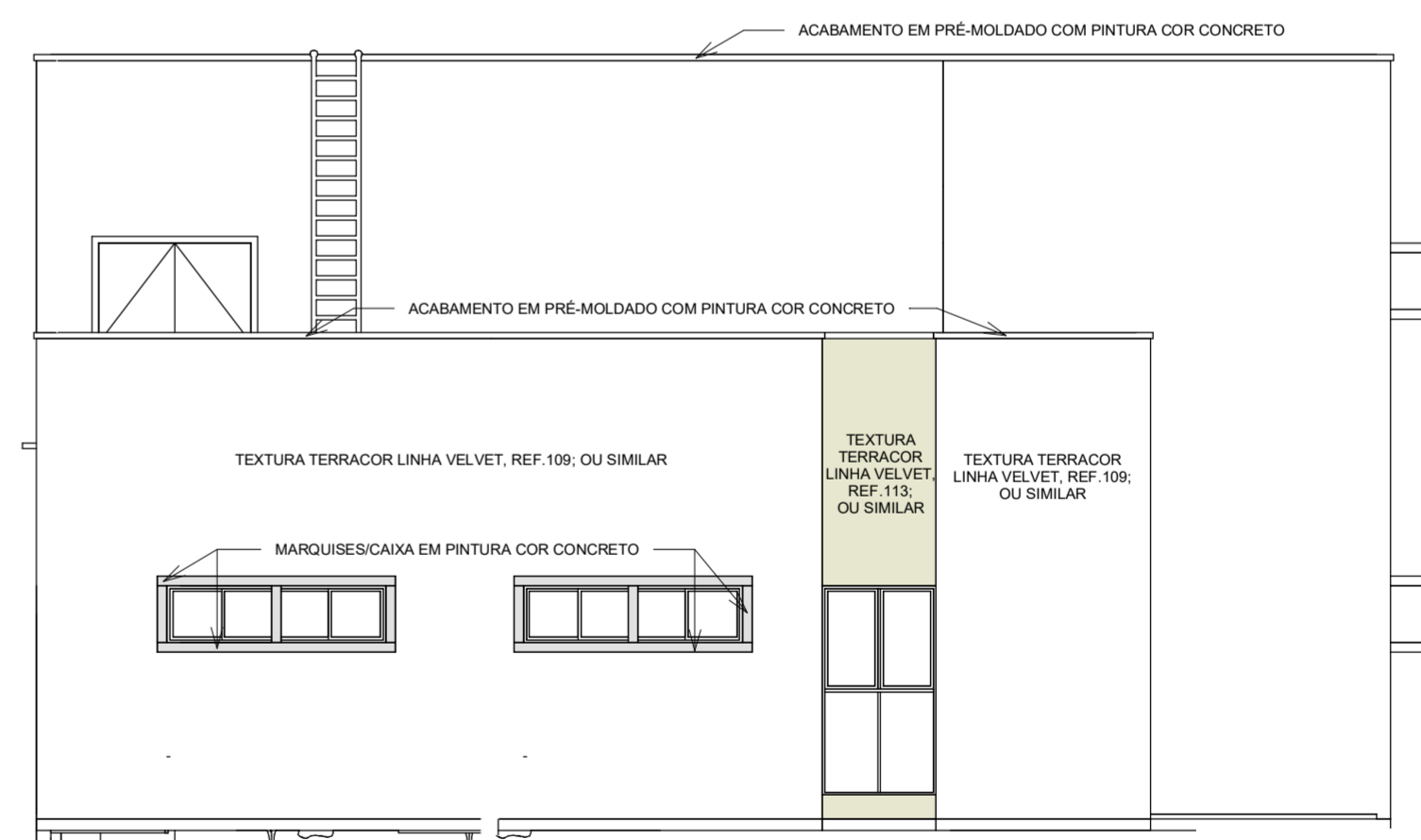
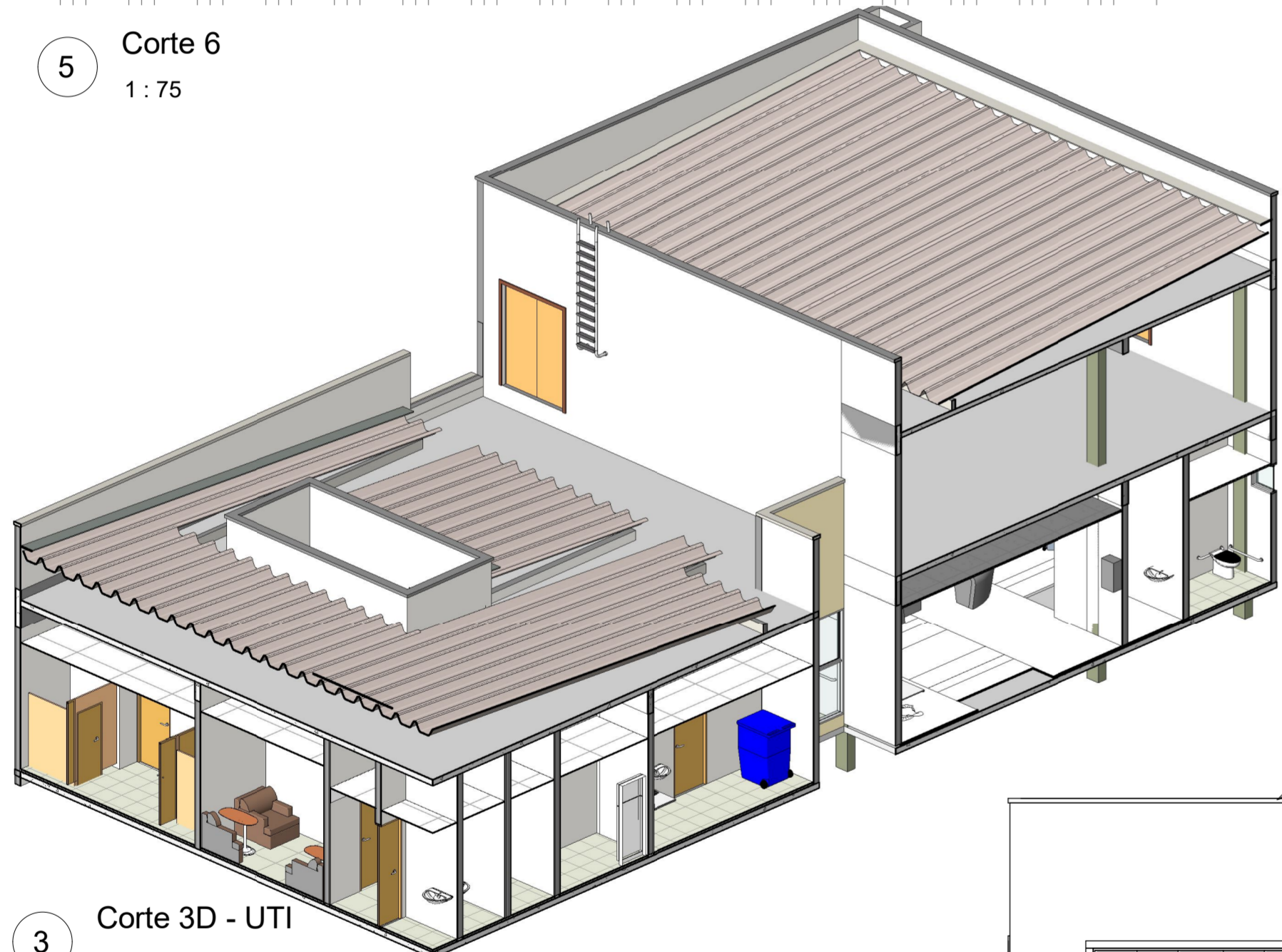
REGISTRO DE ALTERAÇÕES DE PROJETO:		
DATA	DESCRIÇÃO	ALTERADO POR
		Requerente: Prefeitura Mun Luis Eduardo Magalhães
		Arquiteta: KARENINA MENDES COSTA SOUSA CAU A128.225-5/Sucom 3803
		Construtor:

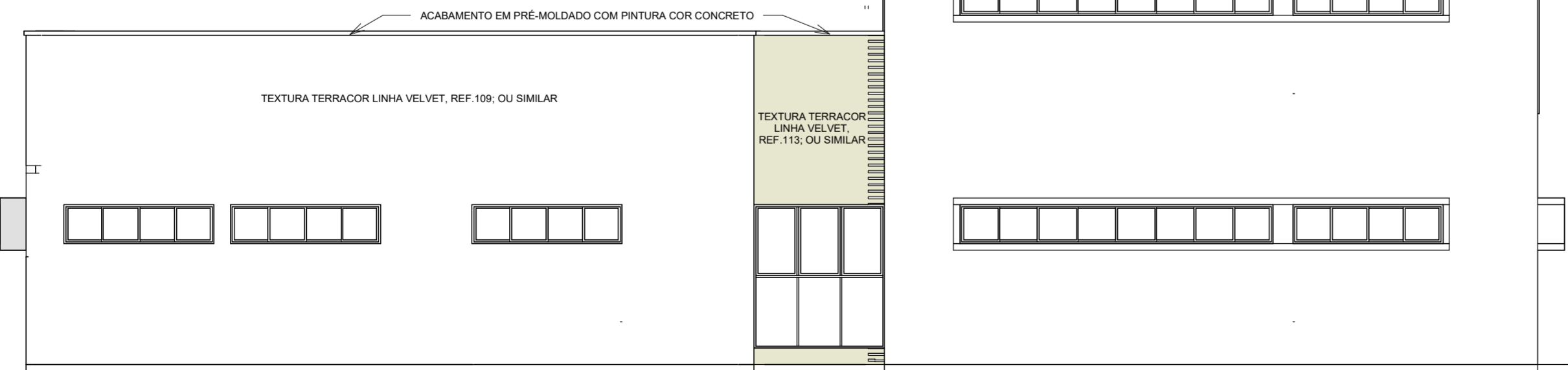
DOCUMENTO DE REFERÊNCIA:	OBSERVAÇÕES:
	Todas as medidas devem ser conferidas no local. Conferir medidas dos equipamentos.



5 Corte 6  
1:75



3 Corte 3D - UTI



**ATENÇÃO:**  
Este projeto é protegido por direitos autorais. Qualquer reprodução total ou parcial sem a devida autorização por parte da arquiteta implicará na utilização dos mecanismos legais.

**KARENINA COSTA**  
projetos e engenharia

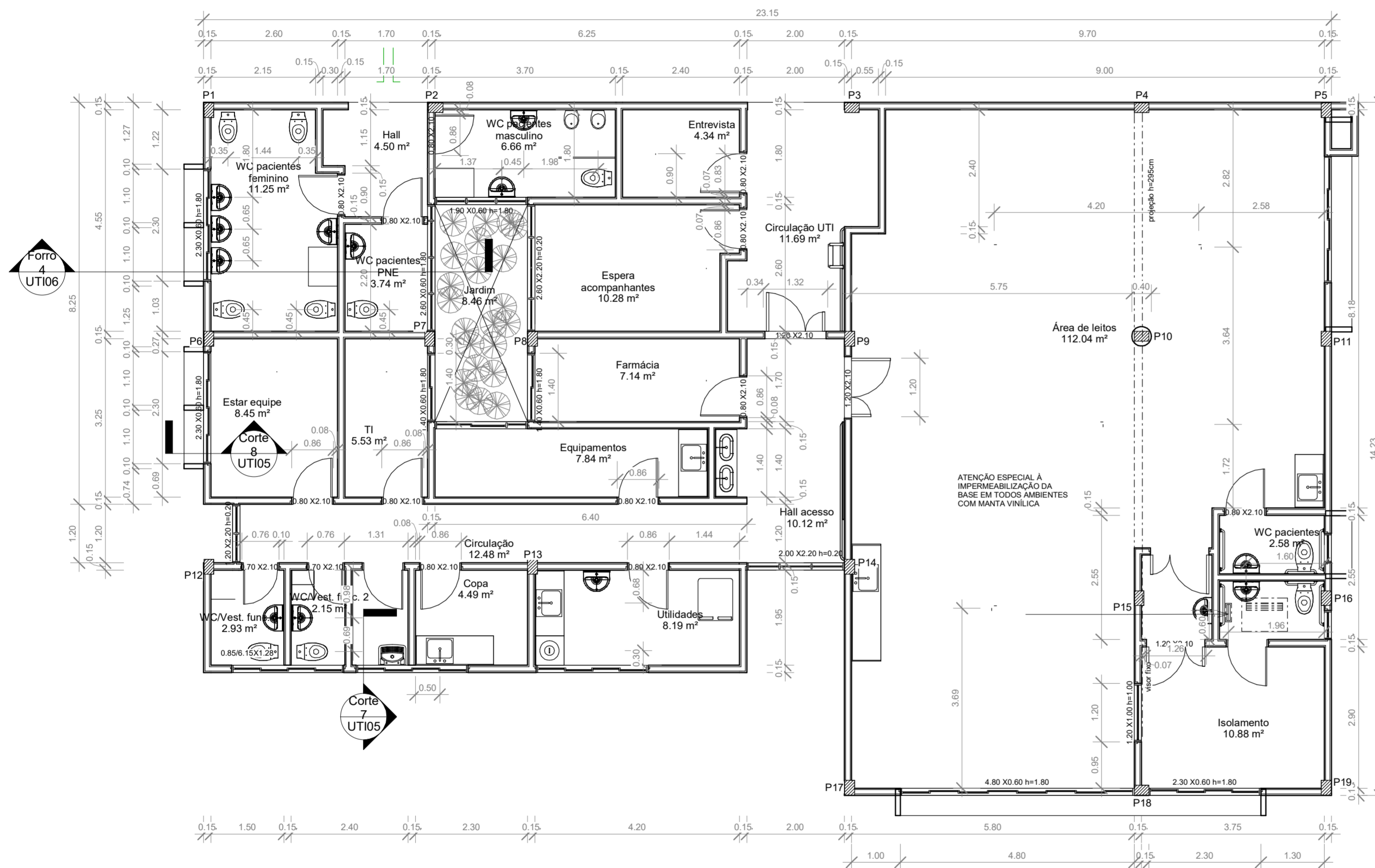
HOSPITAL GERAL DE LUIS EDUARDO MAGALHÃES  
Situado: Av. Brasília, s/n, Luis Eduardo Magalhães-Ba  
Proprietários: Prefeitura Mun Luis Eduardo Magalhães

PROJETO ARQUITETÔNICO  
Fase do projeto: PROJETO EXECUTIVO  
Arquivo: LEM-HGE-UTI-PA Escala: Como indicado Empresa contratada: PMG Projetos e Engenharia  
Data: DEZ 2019 Desenvolvimento: Autor: SUCOM 3.803

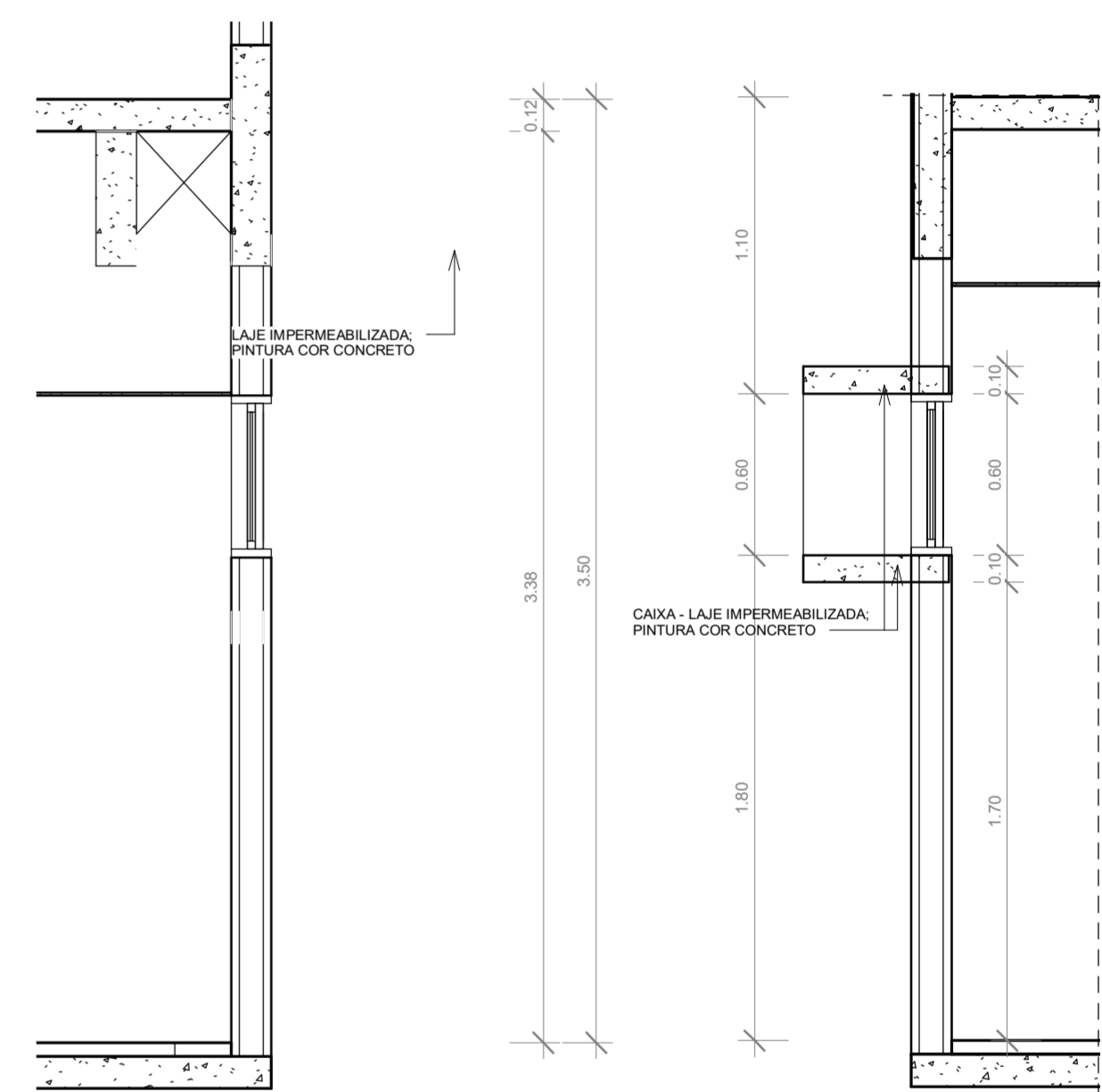
Unidade de Terapia Intensiva - UTI04  
Elevações e Cortes 6 e 3D

Ao imprimir utilizar SOMENTE os arquivos em PDF. Os arquivos em DWG devem ser apenas para CONSULTA. Nisso evitará erros de impressão, como penas e cores fora do padrão ou omissão de informações.

REGISTRO DE ALTERAÇÕES DE PROJETO:		
DATA	DESCRIÇÃO	ALTERADO POR
DOCUMENTO DE REFERÊNCIA:		
OBSERVAÇÕES:		
Todas as medidas devem ser conferidas no local. Conferir medidas dos equipamentos.		



1 Planta de Gabarito - UTI  
1 : 75



2 Corte 7  
1 : 25

3 Corte 8  
1 : 25

407,85 M<sup>2</sup>

**ATENÇÃO:**  
Este projeto é protegido por direitos autorais. Qualquer reprodução total ou parcial sem a devida autorização por parte da arquiteta implicará na utilização dos mecanismos legais.

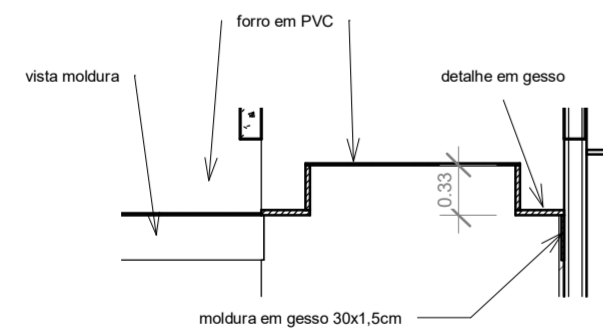
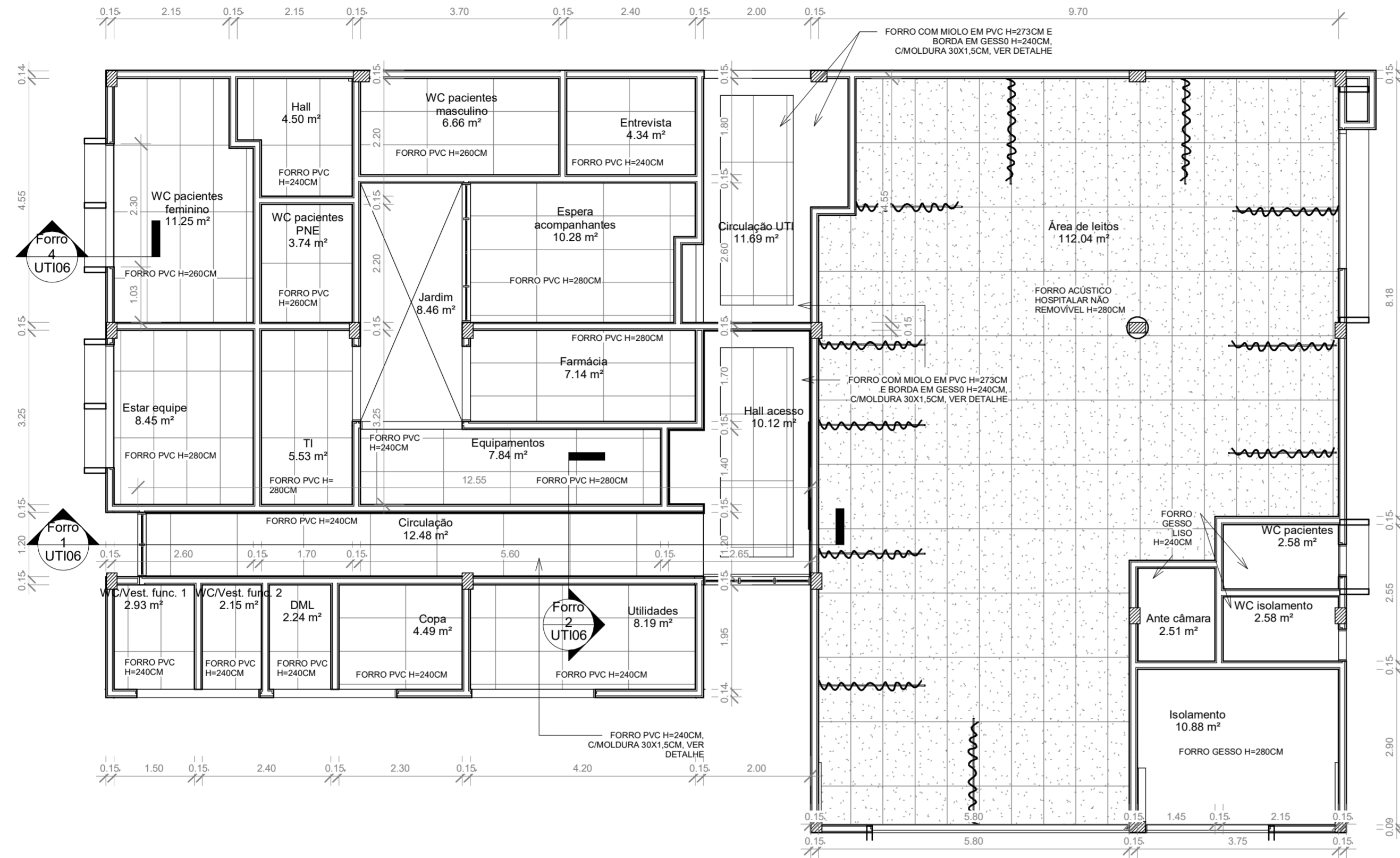
**KARENINA COSTA**  
projetos e engenharia

HOSPITAL GERAL DE LUIS EDUARDO MAGALHÃES  
Situado: Av. Brasília, s/n, Luis Eduardo Magalhães-Ba  
Proprietários: Prefeitura Mun Luis Eduardo Magalhães

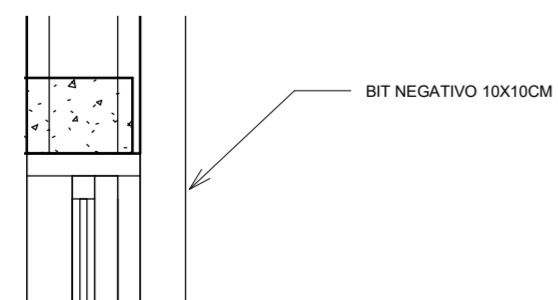
PROJETO ARQUITETÔNICO  
Fase do projeto: PROJETO EXECUTIVO  
Unidade de Terapia Intensiva -  
Planta de Gabarito  
UTI05

Arquivo: LEM-HGE-UTI-PA Escala: Como indicado Empresa contratada: PMG Projetos e Engenharia  
Data: DEZ 2019 Desenvolvimento: Autor: SUCOM 3.803

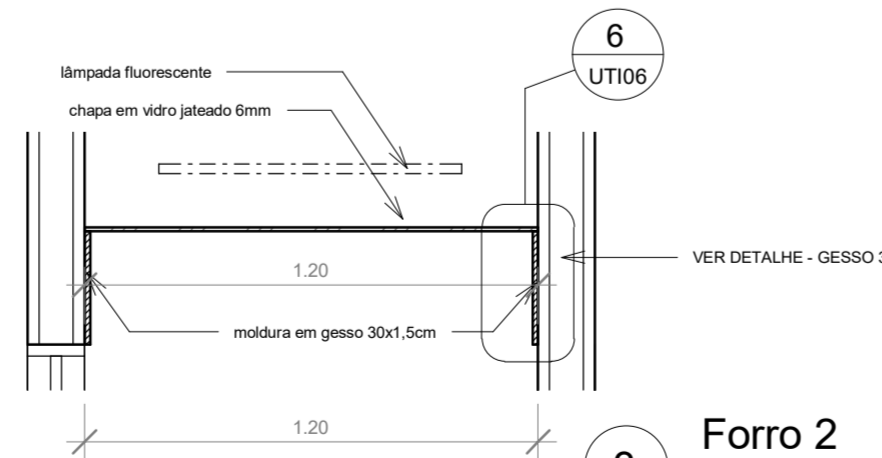
Ao imprimir utilizar SOMENTE os arquivos em PDF. Os arquivos em DWG devem ser apenas para CONSULTA. Nisso evitará erros de impressão, como penas e cores fora do padrão ou omissão de informações.



2 Forro 1  
1 : 50



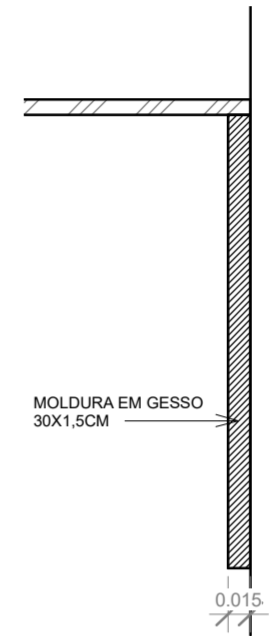
7 Forro 4  
1 : 10



3 Forro 2  
1 : 20

1 UTI.  
1 : 75

6 Forro 3  
1 : 5



REGISTRO DE ALTERAÇÕES DE PROJETO:		
DATA	DESCRIÇÃO	ALTERADO POR

Requerente: Prefeitura Mun Luis Eduardo Magalhães  
Arquiteta: KARENINA MENDES COSTA SOUSA CAU A128.225-5/Sucom 3803  
Construtor:

DOCUMENTO DE REFERÊNCIA: OBSERVAÇÕES:  
Todas as medidas devem ser conferidas no local. Conferir medidas dos equipamentos.

- LEGENDA:
- Luminária Platina, com 2 lâmpadas fluorescentes compactas duplas 4 pinos de 18W
  - Luminária Cristal, com 2 lâmpadas fluorescentes compactas duplas 4 pinos de 18W
  - Luminária 2105, com 4 lâmpadas fluorescentes T8 de 18W
  - Luminária 3038, com 2 lâmpadas fluorescentes T5 de 28W
  - Luminária LPT 200, com 2 lâmpadas fluorescentes compactas duplas 4 pinos de 18W
  - Iluminação de emergência
  - Sonorização
  - Detector de fumaça
  - Detector de temperatura

**KARENINA COSTA**  
projetos e engenharia

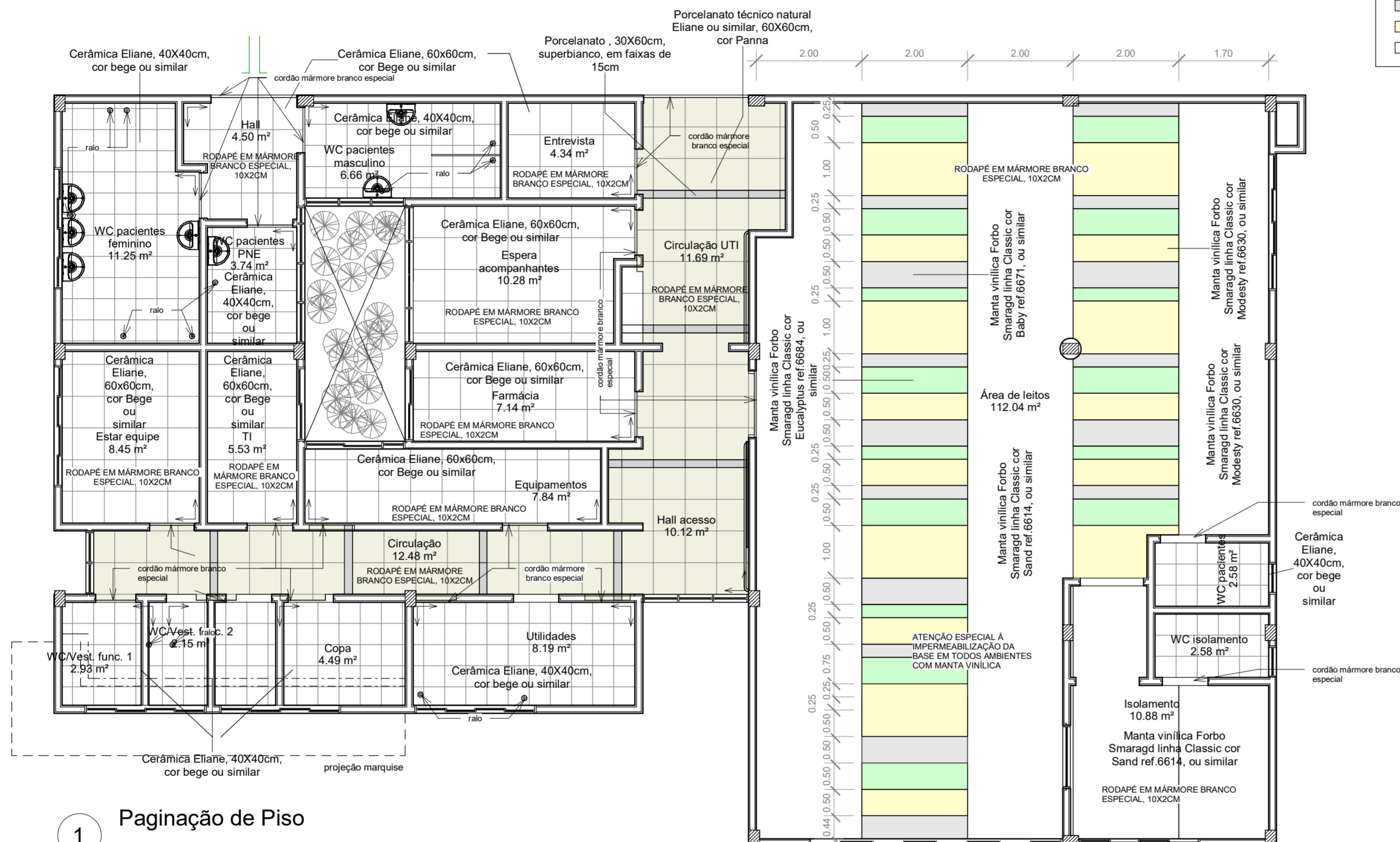
HOSPITAL GERAL DE LUIS EDUARDO MAGALHÃES  
Situado: Av. Brasília, s/n, Luis Eduardo Magalhães-Ba  
Proprietários: Prefeitura Mun Luis Eduardo Magalhães

PROJETO ARQUITETÔNICO  
Fase do projeto: PROJETO EXECUTIVO  
Arquivo: LEM-HGE-UTI-PA Escala: Como indicado Empresa contratada: PMG Projetos e Engenharia  
Data: DEZ 2019 Desenvolvimento: Autor SUCOM 3.803

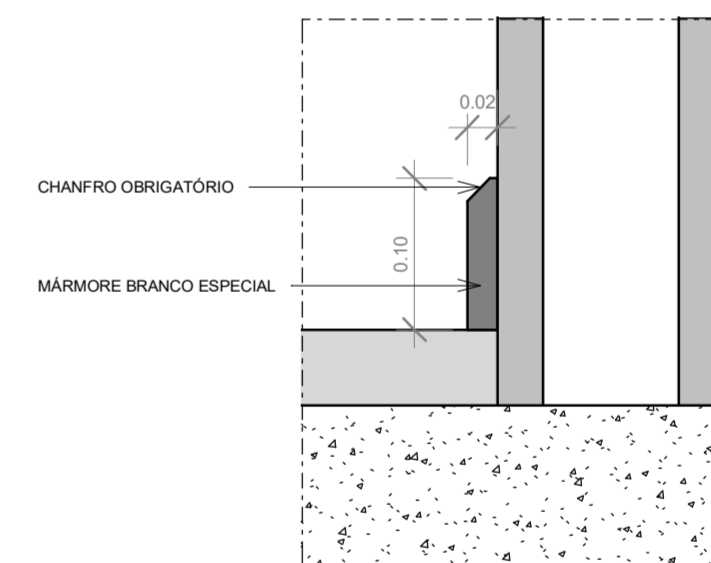
Unidade de Terapia Intensiva -  
Planta de Forro  
UTI06

**ATENÇÃO:**  
Este projeto é protegido por direitos autorais. Qualquer reprodução total ou parcial sem a devida autorização por parte da arquiteta implicará na utilização dos mecanismos legais.

REGISTRO DE ALTERAÇÕES DE PROJETO:		
DATA	DESCRIÇÃO	ALTERADO POR
		Requerente: Prefeitura Mun Luis Eduardo Magalhães
		Arquiteta: KARENINA MENDES COSTA SOUSA CAU A128.225-5/Sucom 3803
		Construtor:
DOCUMENTO DE REFERÊNCIA:		
OBSERVAÇÕES:		
Todas as medidas devem ser conferidas no local. Conferir medidas dos equipamentos.		
LEGENDA:		
	Manta vinílica Forbo Smaragd linha Classic cor eucalyptus ref 6684; ou similar. Impermeabilização conforme recomendação do fabricante.	
	Manta vinílica Forbo Smaragd linha Classic cor baby ref 6671; ou similar. Impermeabilização conforme recomendação do fabricante.	
	Manta vinílica Forbo Smaragd linha Classic cor modesty ref 6630; ou similar. Impermeabilização conforme recomendação do fabricante.	
	Manta vinílica Forbo Smaragd linha Classic cor sand ref 6614; ou similar. Impermeabilização conforme recomendação do fabricante.	



1 Paginação de Piso  
1 : 75



2 Detalhe Rodapé  
1 : 5

**ATENÇÃO:**  
Este projeto é protegido por direitos autorais. Qualquer reprodução total ou parcial sem a devida autorização por parte da arquiteta implicará na utilização dos mecanismos legais.

<b>KARENINA COSTA</b> projetos e engenharia		Situado: Av. Brasília, s/n, Luis Eduardo Magalhães-Ba	
HOSPITAL GERAL DE LUIS EDUARDO MAGALHÃES		Proprietários: Prefeitura Mun Luis Eduardo Magalhães	
PROJETO ARQUITETÔNICO	Unidade de Terapia Intensiva -		UTI07
Fase do projeto:	Paginação de Piso		
Arquivo:	LEM-HGE-UTI-PA	Escala	Como indicado
Data:	DEZ 2019	Desenvolvimento:	Aut
	Arquiteta: Karenina Mendes Costa Sousa	CAU A128225-5	SUCOM 3.803
		Empresa contratada:	PMG Projetos e Engenharia

Ao imprimir utilizar SOMENTE os arquivos em PDF. Os arquivos em DWG devem ser apenas para CONSULTA. Nisso evitará erros de impressão, como penas e cores fora do padrão ou omissão de informações.