

Tabela bancada		
B1. EM AÇO INOX, L=180CM, TIPO EMPUNHO, ACABAMENTO RETO PAINEL MERICADO	2 UNIDADES	
B2. EM AÇO INOX, L=120CM, CUBA PROFUNDA EM AÇO INOX, ACABAMENTO RETO, VER DETALHE.	1 UNIDADE	
B3. EM AÇO INOX, L=120CM, CUBA EM AÇO INOX, ACABAMENTO RETO, VER DETALHE.	1 UNIDADE	
B4. EM AÇO INOX, L=130CM, CUBA EM AÇO INOX, ACABAMENTO RETO, VER DETALHE.	1 UNIDADE	
B5. EM AÇO INOX, L=130CM, CUBA PROFUNDA EM AÇO INOX, ACABAMENTO RETO, VER DETALHE.	1 UNIDADE	
B6. EM AÇO INOX, L=175CM, CUBA EM AÇO INOX, ACABAMENTO RETO, VER DETALHE.	1 UNIDADE	
B7. EM AÇO INOX, L=145CM, CUBA EM AÇO INOX, ACABAMENTO RETO, VER DETALHE.	1 UNIDADE	
B8. EM AÇO INOX, L=145CM, CUBA EM AÇO INOX, ACABAMENTO RETO, VER DETALHE.	1 UNIDADE	
B9. EM AÇO INOX, L=180CM, TANQUE EM AÇO INOX, ACABAMENTO RETO, VER DETALHE.	1 UNIDADE	

Tabela balcões		
B05. EM MDF, ACABAMENTO EM LAMINADO PLÁSTICO TEXTURIZADO, COR BRANCO DA FÓRMICA, VER DETALHE PRANCHA DET14	2 UNIDADES (1 ALA A, 1 ALA B)	
B10. EM MDF, ACABAMENTO EM LAMINADO PLÁSTICO TEXTURIZADO, COR BRANCO DA FÓRMICA, VER DETALHE PRANCHA DET12	2 UNIDADES (1 ALA A, 1 ALA B)	

Legenda		
HF - ÁGUA FRIA; HQ - ÁGUA QUENTE; FV - VAPOR; FG - GÁS COMBUSTÍVEL; FO - OXIGÊNIO; FN - OXÍDO NITROSO; FVC - VÁCUO CLÍNICO;		
FN - VÁCUO DE LIMPEZA; FAM - AR COMPRIMIDO MEDICINAL; FAI - AR COMPRIMIDO INDUSTRIAL; AC - AR COMPRIMIDO		
CD - COLETA E AFASTAMENTO DE EFLUENTES DIFERENCIADOS; EE - ELÉTRICA DE EMERGÊNCIA; ED - ELÉTRICA DIFERENCIADA; E - EXAUSTÃO;		
AE - A DEPENDER DOS EQUIPAMENTOS UTILIZADOS, NESSE CASO É OBRIGATORIA A APRESENTAÇÃO DO LAYOUT DA SALA COM O EQUIPAMENTO.		

Tabela de corrimão			
Descrição	Quant	Comprimento	Altura
corrimão aço inox, diâm 4cm, h 85cm, final curvo	1	2,05	0,85
corrimão aço inox, diâm 4cm, h 85cm, final curvo	1	2,05	0,85
corrimão aço inox, diâm 4cm, h 85cm, final curvo	1	2,34	0,85
corrimão aço inox, diâm 4cm, h 85cm, final curvo	1	2,37	0,85
corrimão aço inox, diâm 4cm, h 85cm, final curvo	1	4,41	0,85
corrimão aço inox, diâm 4cm, h 85cm, final curvo	1	2,17	0,85
corrimão aço inox, diâm 4cm, h 85cm, final curvo	1	2,10	0,85
corrimão aço inox, diâm 4cm, h 85cm, final curvo	1	2,05	0,85
corrimão aço inox, diâm 4cm, h 85cm, final curvo	1	2,05	0,85
corrimão aço inox, diâm 4cm, h 85cm, final curvo	1	2,21	0,85
corrimão aço inox, diâm 4cm, h 85cm, final curvo	1	1,81	0,85
corrimão aço inox, diâm 4cm, h 85cm, final curvo	1	2,35	0,85
corrimão aço inox, diâm 4cm, h 85cm, final curvo	1	3,45	0,85
corrimão aço inox, diâm 4cm, h 85cm, final curvo	1	2,05	0,85
corrimão aço inox, diâm 4cm, h 85cm, final curvo	1	2,05	0,85
corrimão aço inox, diâm 4cm, h 85cm, final curvo	1	1,23	0,85
corrimão aço inox, diâm 4cm, h 85cm, final curvo	1	2,05	0,85
corrimão aço inox, diâm 4cm, h 85cm, final curvo	1	4,33	0,85
corrimão aço inox, diâm 4cm, h 85cm, final curvo	1	1,09	0,85
corrimão aço inox, diâm 4cm, h 85cm, final curvo	1	2,21	0,85
corrimão aço inox, diâm 4cm, h 85cm, final curvo	1	2,97	0,85
corrimão aço inox, diâm 4cm, h 85cm, final curvo	1	2,21	0,85
corrimão aço inox, diâm 4cm, h 85cm, final curvo	1	2,21	0,85
corrimão aço inox, diâm 4cm, h 85cm, final curvo	1	1,50	0,85
corrimão aço inox, diâm 4cm, h 85cm, final curvo	1	1,47	0,85

Tabela de janela					
Marca de tipo	Largura	Altura	Altura do peitoril	Contador	Comentários de tipos
J10	0,60	1,80	1,80	1	Alumínio anodizado branco, vidro verde
J14	0,70	2,20	0,20	2	Alumínio anodizado branco, vidro verde
J18	0,80	2,20	0,20	3	Alumínio anodizado branco, vidro verde
J30	1,50	0,55		4	Alumínio anodizado branco, vidro verde
J39	1,70	0,60	1,80	8	Alumínio anodizado branco, vidro verde
J12	2,00	2,00	0,20	1	Alumínio anodizado cor branco com vidros verdes 4mm.
J65	3,15	0,70	2,02	2	Alumínio anodizado branco, vidro verde
J66	3,15	0,90	1,00	2	Alumínio anodizado branco, vidro verde
J70	3,30	0,70	2,02	8	Alumínio anodizado branco, vidro verde
J71	3,30	0,90	1,00	8	Alumínio anodizado branco, vidro verde
J80	4,14	0,70	2,02	1	Alumínio anodizado branco, vidro verde
J81	4,14	0,90	1,00	1	Alumínio anodizado branco, vidro verde

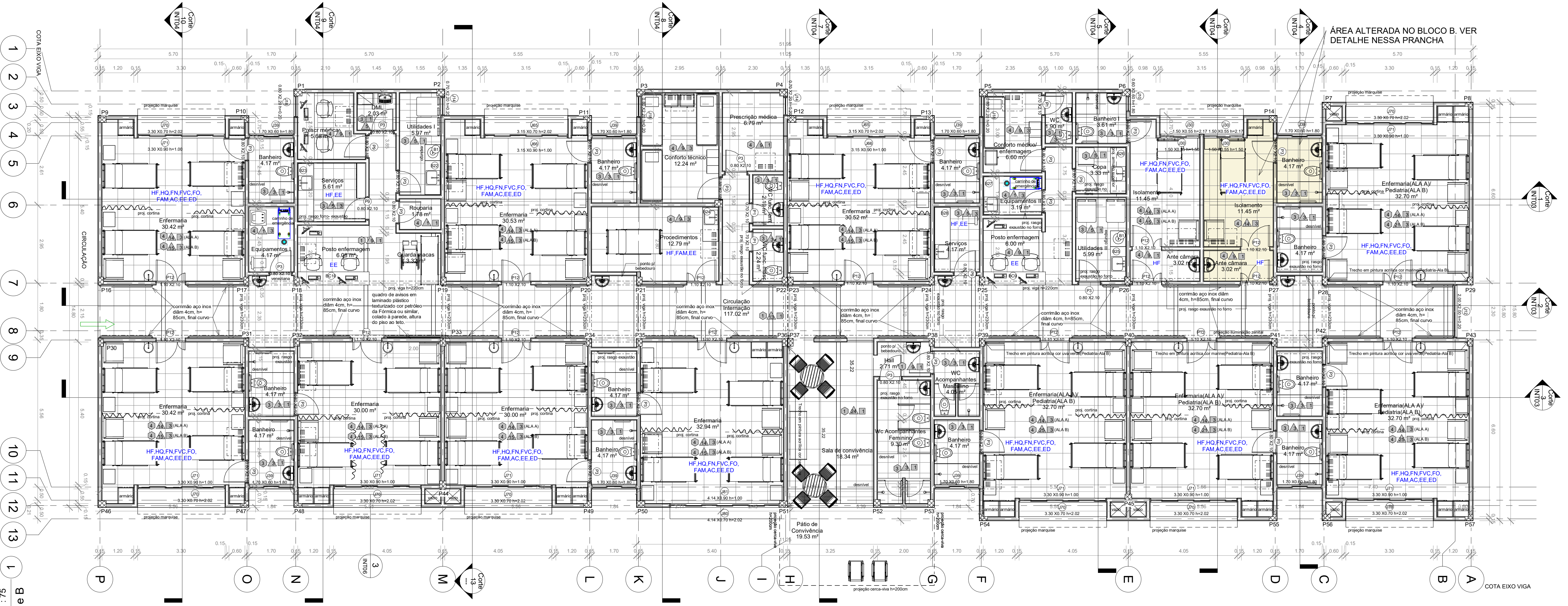
Tabela de porta				
Código	Largura	Altura	Quant	Comentários de tipos
P1	0,70	2,10	3	Madeira semicoa revestida em laminado de plástico texturizado cor branco
P3	0,80	2,10	25	Madeira semicoa revestida em laminado de plástico texturizado cor branco
P9	0,80	2,10	4	Madeira semicoa revestida em laminado de plástico texturizado cor branco, c/ visor em vidro
P12	1,10	2,10	17	Madeira semicoa revestida em laminado de plástico texturizado cor branco

REGISTRO DE ALTERAÇÕES DE PROJETO:		
DATA	DESCRIÇÃO	ALTERADO POR
		Requerente: Prefeitura Mun Luis Eduardo Magalhães
		Arquiteta: KARENINA MENDES COSTA SOUSA CAU A128 225-550cm 3803
		Construtor:

DOCUMENTO DE REFERÊNCIA:	
	OBSEVAÇÕES:
	Todas as medidas devem ser conferidas no local. Confira medidas dos equipamentos.

ESPECIFICAÇÃO MATERIAIS:	
PISO	1. ELIANE PORCELANATO TÉCNICO NATURAL (80X80) COR PANNA, COM FAIXAS 15CM EM PORCELANATO (30X60) SUPERBRANCO, OU SIMILAR.
	2. ELIANE PORCELANATO TÉCNICO NATURAL (80X80) COR PANNA, OU SIMILAR.
	3. CERÂMICA ELIANE (80X80) COR BEGE, OU SIMILAR.
	4. CERÂMICA ELIANE (80X80) COR BEGE, OU SIMILAR.
PAREDE	1. PINTURA ACRILICA COR BRANCO NÉVE SOBRE MASSA CORRIDA DA SÜVINIL, OU SIMILAR.
	2. CERÂMICA PORTOBELLO (30X40) ANTARTIDA COR BRANCO, OU SIMILAR.
	3. PINTURA ACRILICA COR PALHA SOBRE MASSA CORRIDA DA SÜVINIL, OU SIMILAR.
	4. PINTURA ACRILICA COR PALHA SOBRE MASSA CORRIDA DA SÜVINIL, OU SIMILAR, BATE-MACAS H=10CM EM MDF COM LAMINADO PLÁSTICO WOOD POOR POSTE FORMING, REF. 0621 LVP, COR CARVALHO LÍBERO DA FÓRMICA, OU SIMILAR.
	5. PINTURA ACRILICA COR SAFARI SOBRE MASSA CORRIDA DA SÜVINIL, OU SIMILAR, RODATETO EM GESSO H=50CM PINTADO COR BRANCO.
	6. PINTURA ACRILICA COR MARINE SOBRE MASSA CORRIDA DA SÜVINIL, OU SIMILAR, RODATETO EM GESSO H=50CM PINTADO COR BRANCO.
	7. PINTURA ACRILICA COR SAFARI SOBRE MASSA CORRIDA DA SÜVINIL, OU SIMILAR.
	8. PINTURA ACRILICA COR LULU QUIMADO REF. L151 DA SÜVINIL, OU SIMILAR, SOBRE MASSA CORRIDA E TRECHO EM PEDRA LIMESTONE.
TETO	1. FORRO DE GESSO COM PINTURA LATEX COR BRANCO.
	2. PINTURA LATEX COR BRANCO SOBRE MASSA CORRIDA.
	3. FORRO EM PVC MODULAR (124X618MM) COR BRANCO.
	4. FORRO ACUSTICO HOSPITALAR NÃO REMOVÍVEL COR BRANCO.

ATENÇÃO: HAVERÃO 2 BLOCOS DE INTERNAÇÃO: BLOCO A E BLOCO B

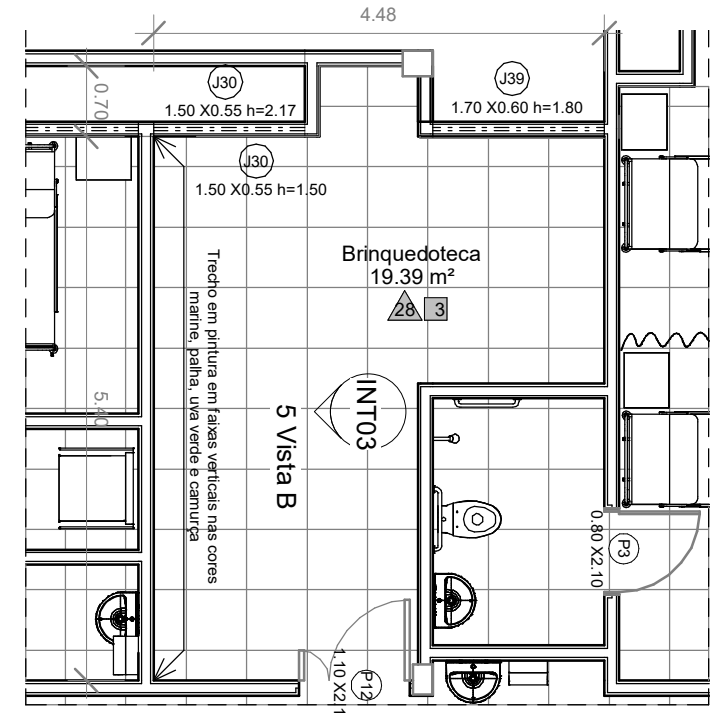


ÁREA ALTERADA NO BLOCO B, VER DETALHE NESTA PRANCHA

Internação A e B

BLOCO A

DETALHE BLOCO B



3 esquema 1:2500

OBS: Todas as marquises das janelas poderão ser executadas em isopor, ao invés de concreto, se isso representar melhoria de qualidade e/ou melhor preço.

ATENÇÃO: Este projeto é protegido por direitos autorais. Qualquer reprodução total ou parcial sem a devida autorização por parte da arquiteta implicará na utilização dos mecanismos legais.

KARENINA COSTA
 HOSPITAL GERAL DE LUIS EDUARDO MAGALHÃES
 Projeto Arquitetônico: Internação - Planta Baixa
 Fase do projeto: PROJETO EXECUTIVO
 Arquivo: LEM-HGE-INA-PA Escala: Como indicado Empresa contratada: PMG Projetos e Engenharia
 Data: DEZ 2019 Desenvolvimento: Autor: PMG Projetos e Engenharia
 Arquiteta: Karenina Mendes Costa Sousa CAU A128225-6 SUCOM 3.803

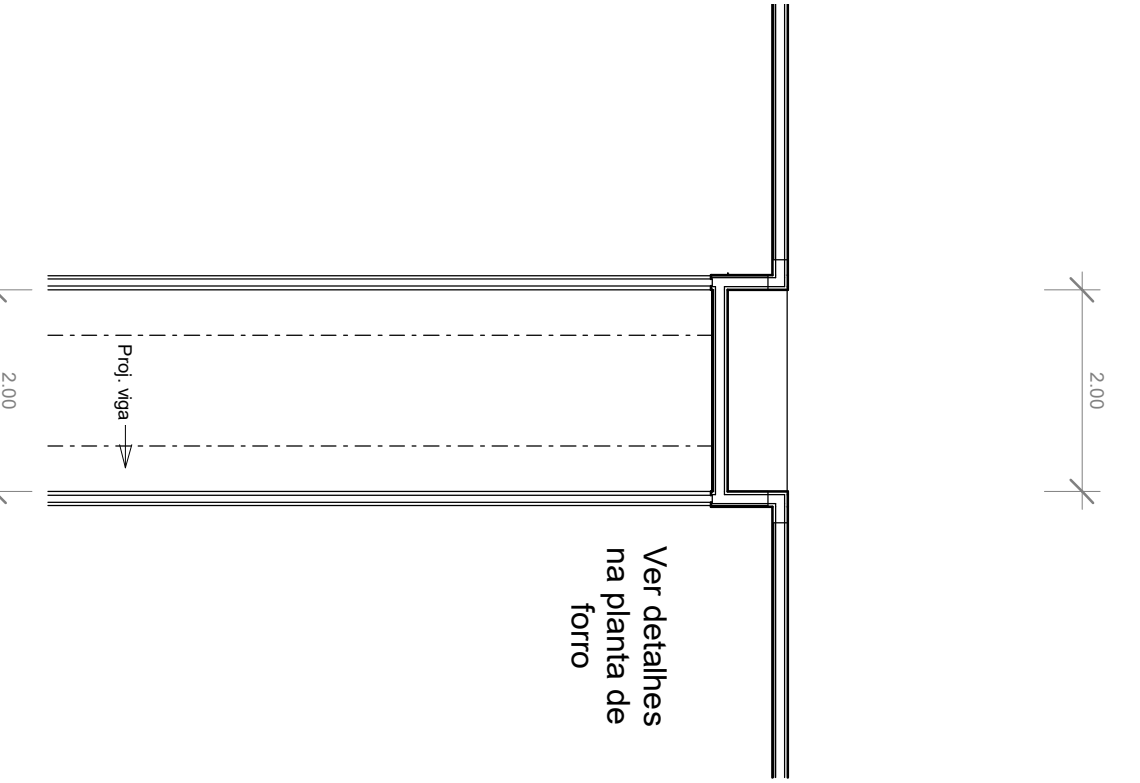
Situado: Av. Brasília, s/n, Luis Eduardo Magalhães-Ba
 Proprietários: Prefeitura Mun Luis Eduardo Magalhães

INT01

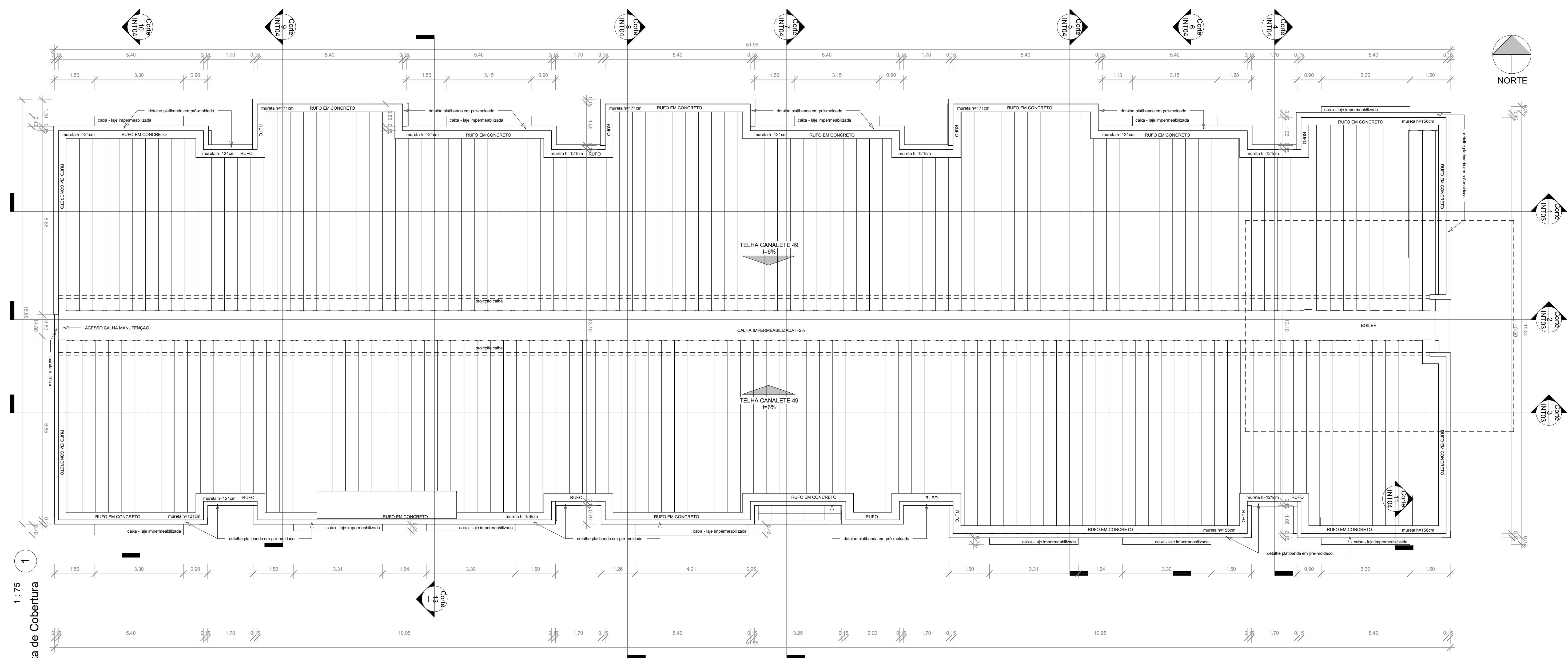
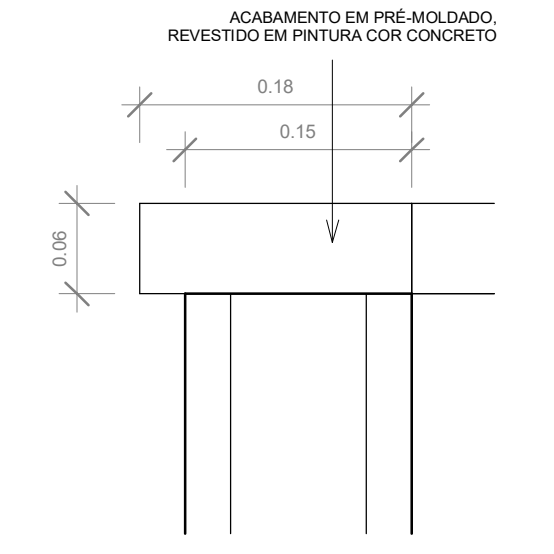
As impressões utilizadas SOMENTE os arquivos em PDF. Os arquivos em DWG devem ser apenas para CONSULTA. Não autoriza a reprodução, a cópia, a distribuição ou a utilização de qualquer parte do projeto ou das informações.

REGISTRO DE ALTERAÇÕES DE PROJETO:		
DATA	DESCRIÇÃO	ALTERADO POR
		Requerente: Prefeitura Mun Luis Eduardo Magalhães
		Arquiteta: KARENINA MENDES COSTA SOUSA CAU A128.225-5/SUCOM 3803
		Construtor:
DOCUMENTO DE REFERÊNCIA:		
OBSERVAÇÕES: Todas as medidas devem ser conferidas no local. Confira medidas dos equipamentos.		

3
1 : 75
Planta baixa detalhe da laje



2
1 : 5
Detalhe da Platibanda



1
1 : 75
Planta de Cobertura

ATENÇÃO:
Este projeto é protegido por direitos autorais. Qualquer reprodução total ou parcial sem a devida autorização por parte da arquiteta implicará na utilização dos mecanismos legais.

KARENINA COSTA
projetos e engenharia

HOSPITAL GERAL DE LUIS EDUARDO MAGALHÃES
Situado: Av. Brasília, s/n, Luis Eduardo Magalhães-Ba
Proprietários: Prefeitura Mun Luis Eduardo Magalhães

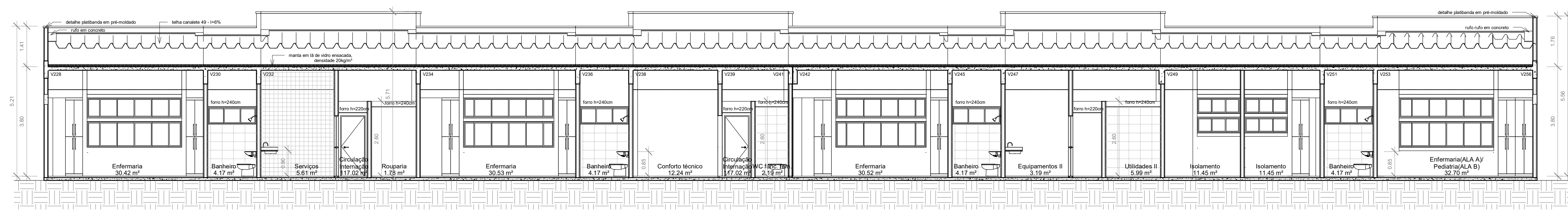
PROJETO ARQUITETÔNICO: **Interação - Planta Cobertura**
Fase do projeto: PROJETO EXECUTIVO
INT02

Arquivo: LEM-HGE-INA-PA Escala: Como Indicado Empresa contratada: PMG Projetos e Engenharia
Data: DEZ 2019 Desenvolvimento: Arquiteta: Karenina Mendes Costa Sousa CAU A128225-5 SUCOM 3.803

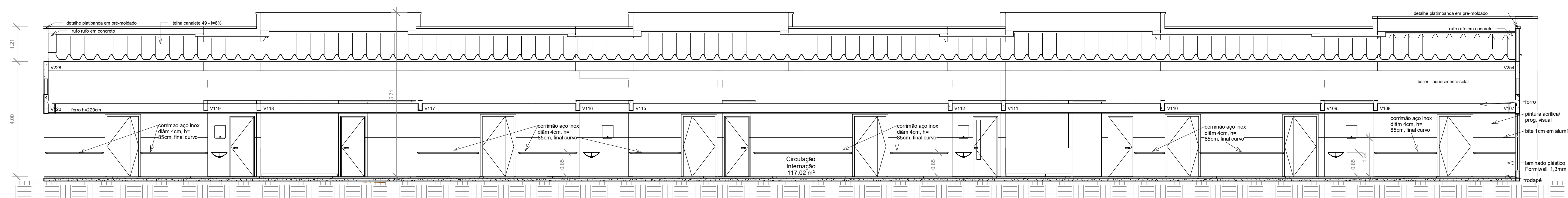
Formato prancha: A1 (840x594mm)

Ao imprimir, utilizar SOMENTE os arquivos em PDF. Os arquivos em DWG devem ser apenas para CONSULTA. Nisso não há erro de impressão, como ocorre com o formato de padrão ou combinação de informações.

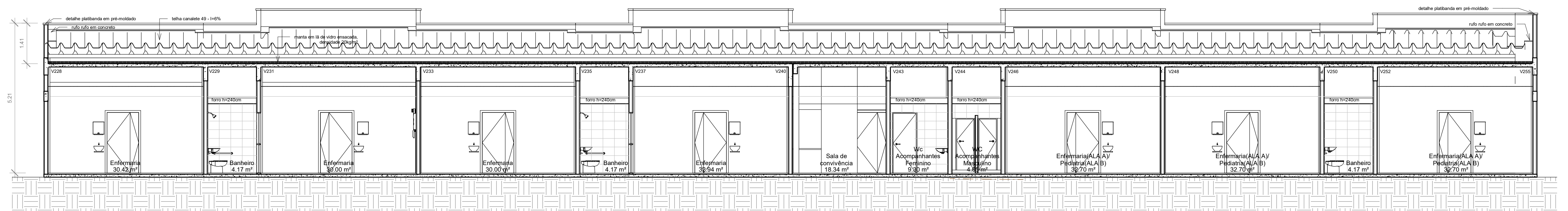
REGISTRO DE ALTERAÇÕES DE PROJETO:		
DATA	DESCRIÇÃO	ALTERADO POR
		Requerente: Prefeitura Mun Luis Eduardo Magalhães
		Verificador
		Arquiteta: KARENINA MENDES COSTA SOUSA CAU A128-225-5/SUCOM 3803
		Construtor:
DOCUMENTO DE REFERÊNCIA:		
OBSERVAÇÕES: Todas as medidas devem ser conferidas no local. Conferir medidas dos equipamentos.		



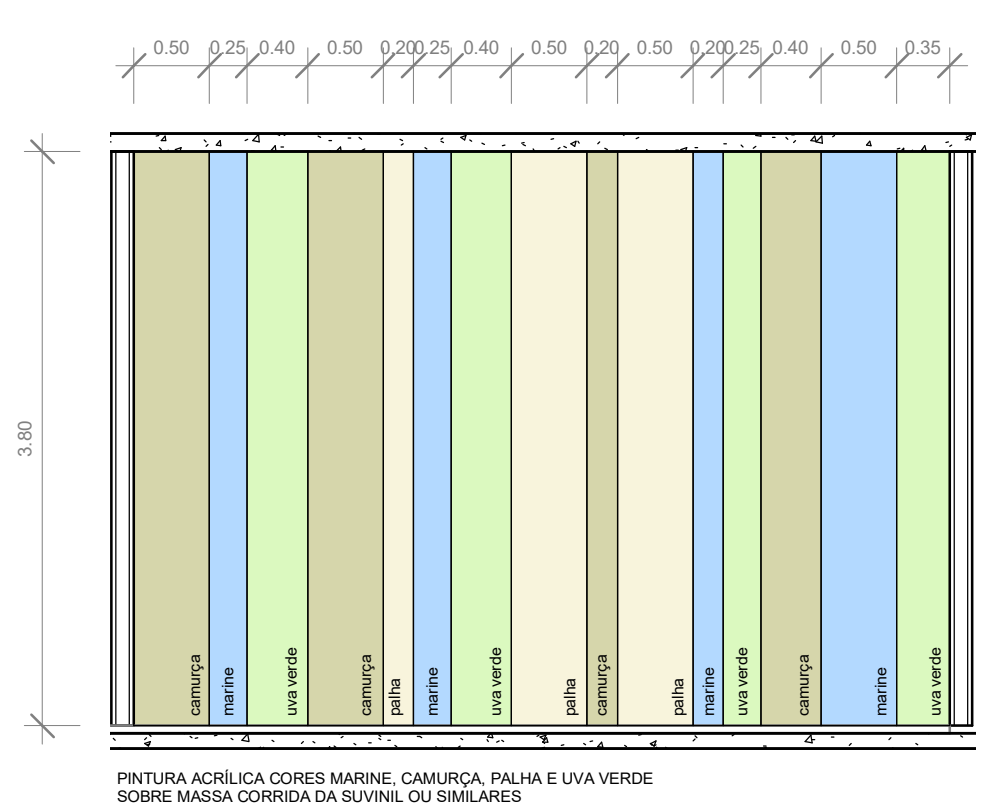
1 Corte 1
1 : 75



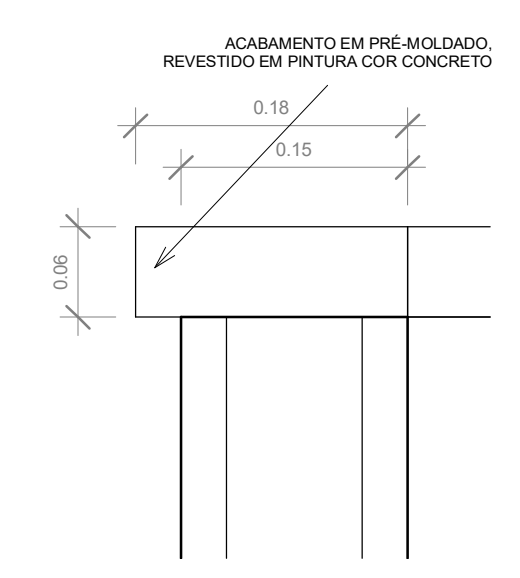
2 Corte 2
1 : 75



3 Corte 3
1 : 75



5 Vista B
1 : 50



4 Detalhe Platibanda
1 : 5

ATENÇÃO:
Este projeto é protegido por direitos autorais. Qualquer reprodução total ou parcial sem a devida autorização por parte da arquiteta implicará na utilização dos mecanismos legais.

KARENINA COSTA
projetos e engenharia

HOSPITAL GERAL DE LUIS EDUARDO MAGALHÃES
Situado: Av. Brasília, s/n, Luis Eduardo Magalhães-Ba
Proprietários: Prefeitura Mun Luis Eduardo Magalhães

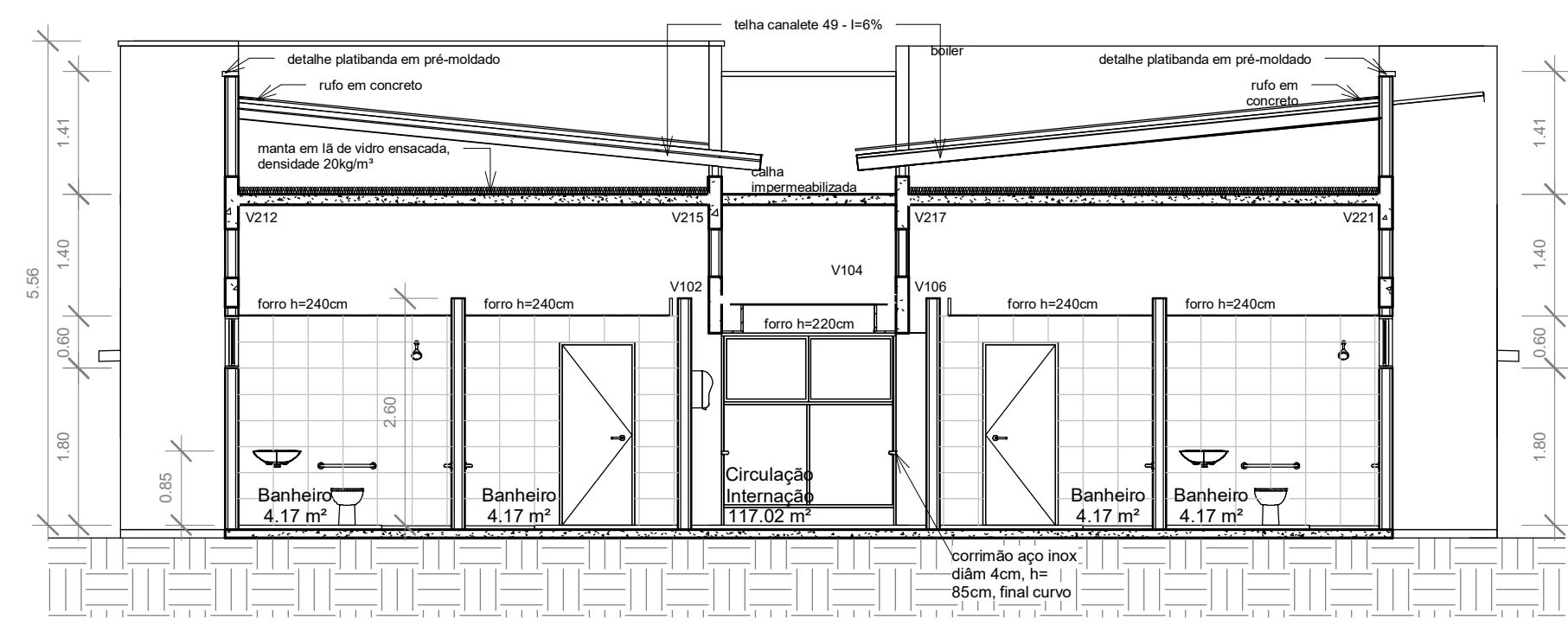
PROJETO ARQUITETÔNICO: Internação - Cortes 1,2,3
Fase do projeto: PROJETO EXECUTIVO
INT03

Arquivo: LEM-HGE-INA-PA Escala: Como Indicado Empresa contratada: PMG Projetos e Engenharia
Data: Desenvolvimento: Autor: PMG Projetos e Engenharia
DEZ 2019 Arqueta: Karenina Mendes Costa Sousa CAU A128225-6 SUCOM 3.803

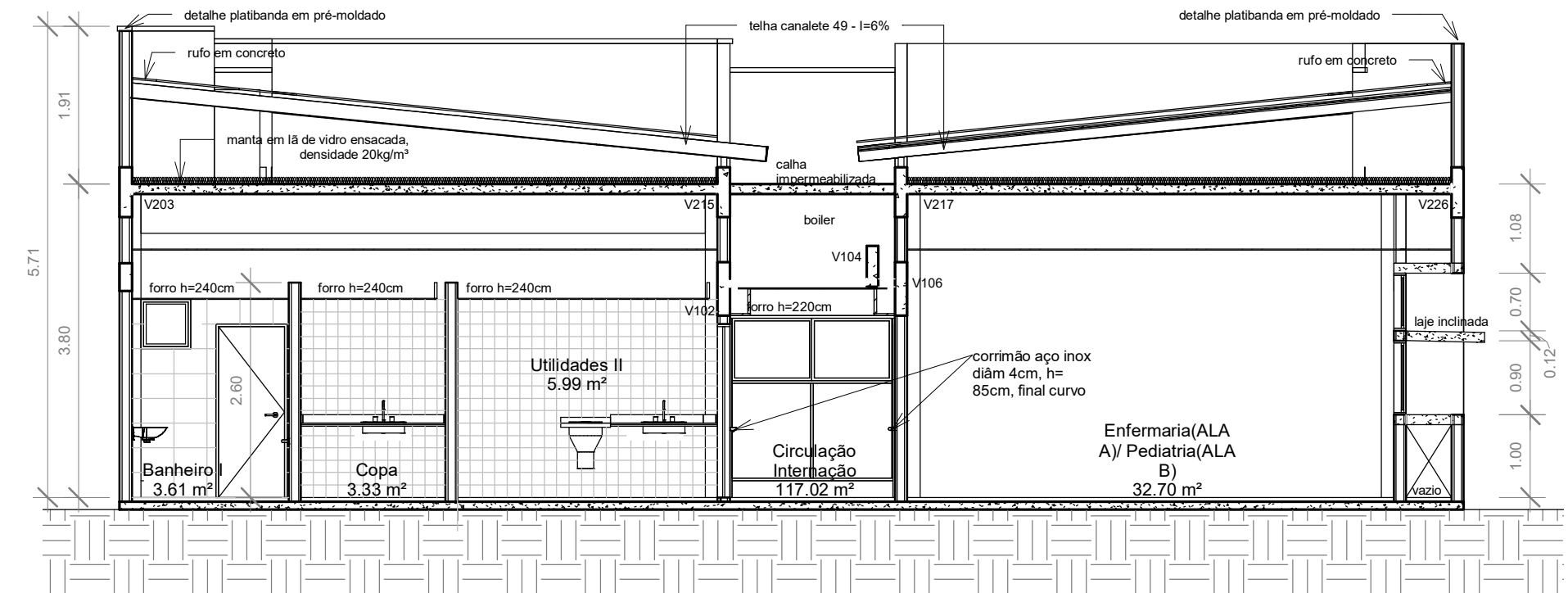
Ao imprimir, utilizar SOMENTE os arquivos em PDF. Os arquivos em DWG devem ser apenas para CONSULTA. Não poderá ser de qualquer forma, impresso, copiado ou usado para qualquer finalidade sem a autorização da autora.

Formato prancha: A1 (841x594mm)

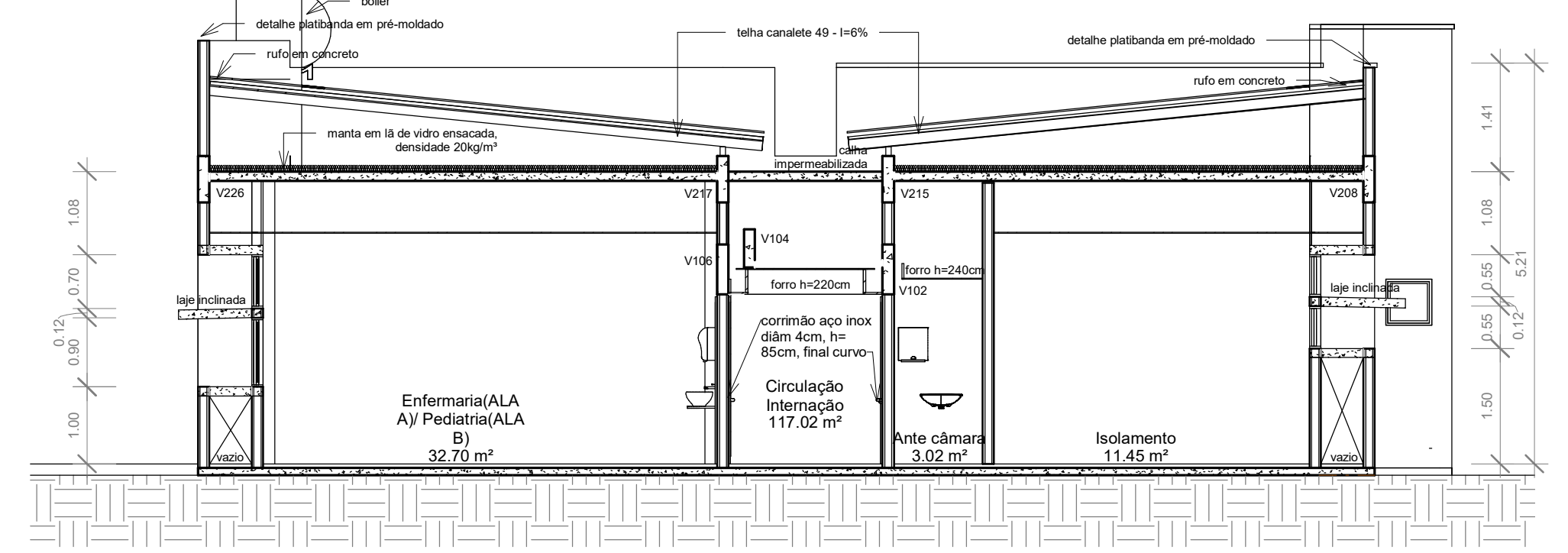
REGISTRO DE ALTERAÇÕES DE PROJETO:		
DATA	DESCRIÇÃO	ALTERADO POR
		Requerente: Prefeitura Mun Luis Eduardo Magalhães
		Arquiteta: KARENINA MENDES COSTA SOUSA CAU A128.225-5/SUCOM 3803
		Construtor:
DOCUMENTO DE REFERÊNCIA:		OBSERVAÇÕES:
		Todas as medidas devem ser conferidas no local. Confira medidas dos equipamentos.



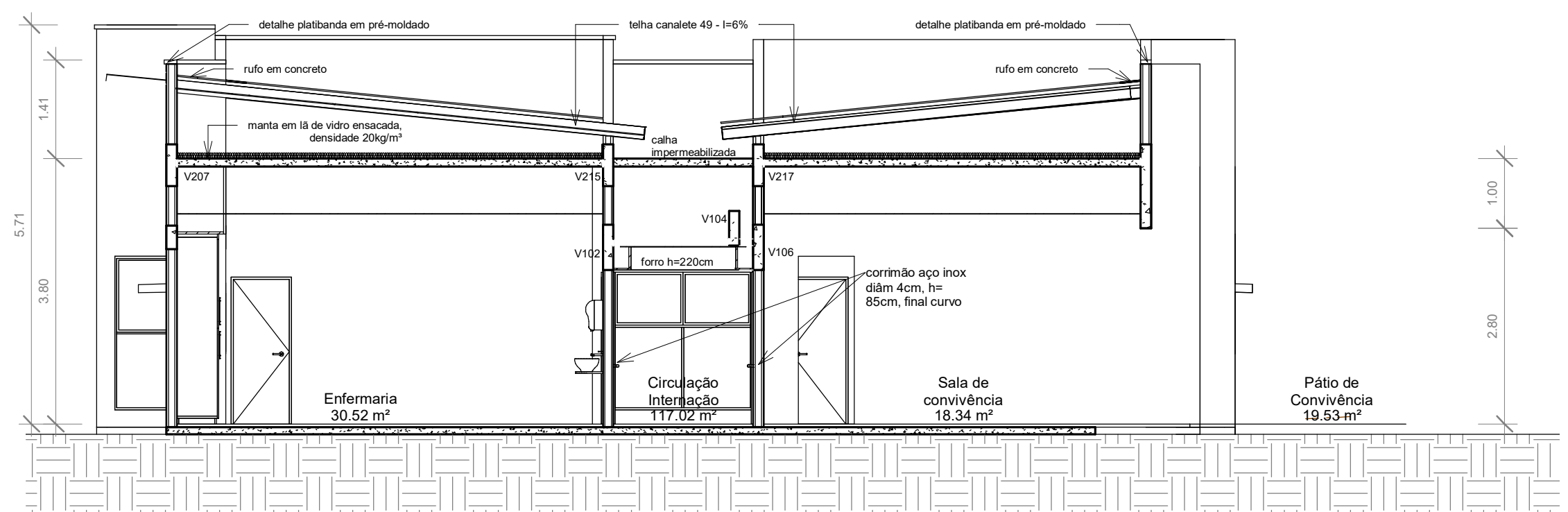
1 Corte 4
1: 75



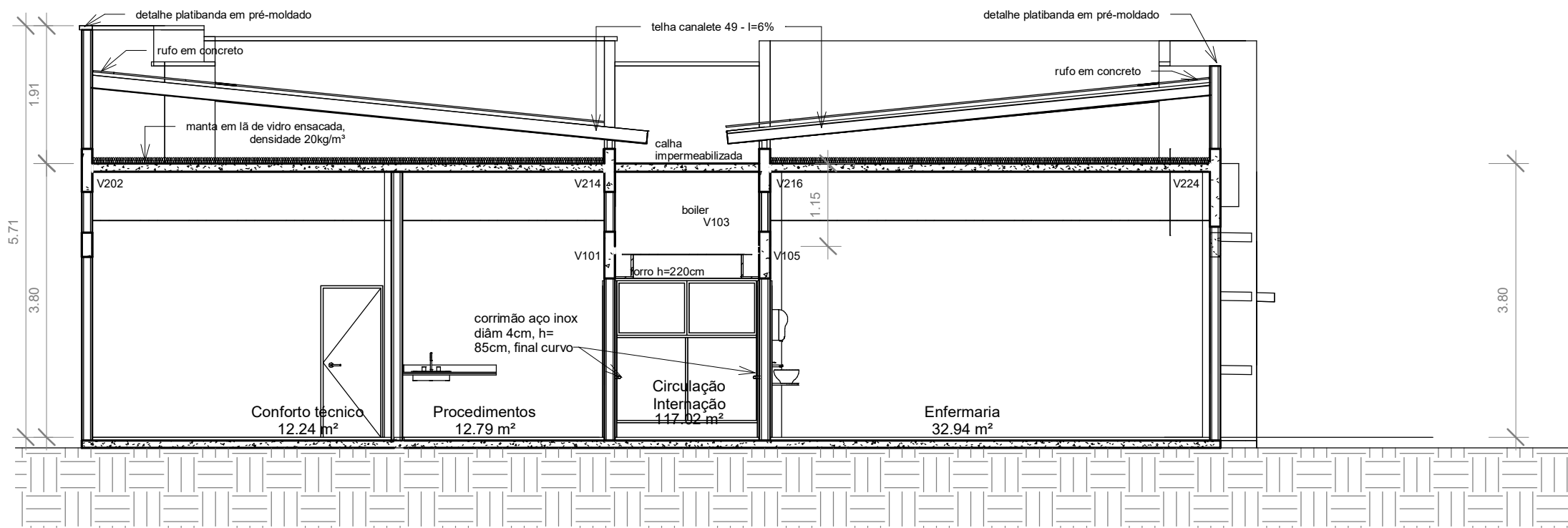
2 Corte 5
1: 75



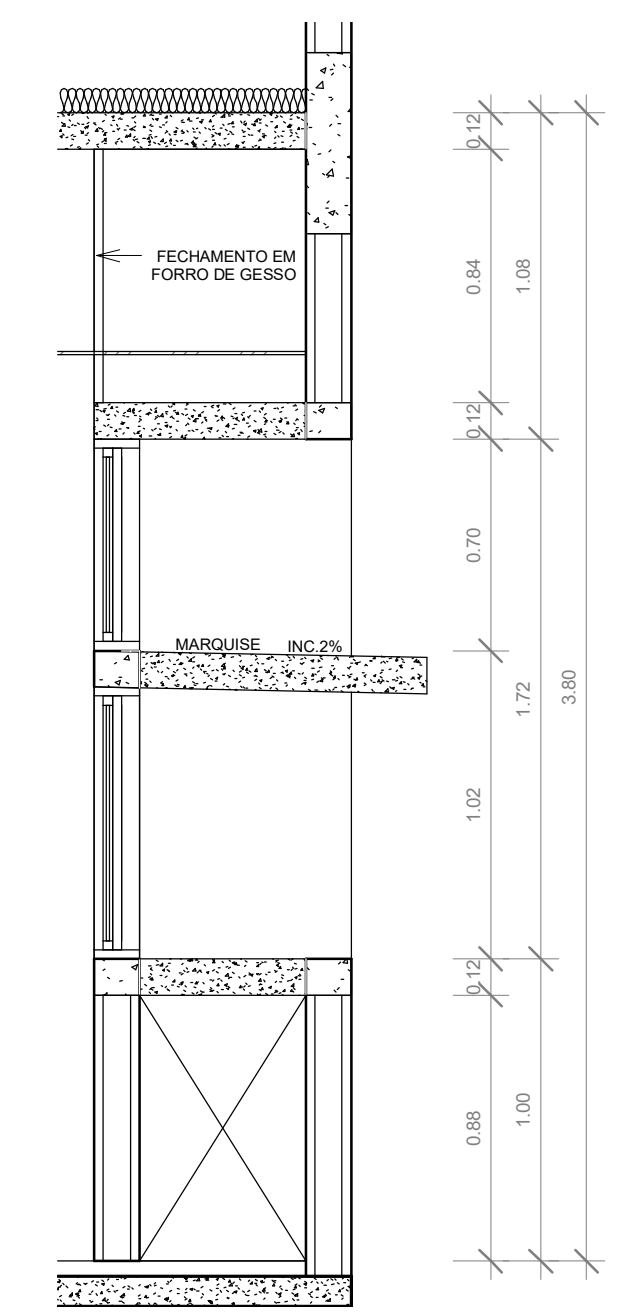
3 Corte 6
1: 75



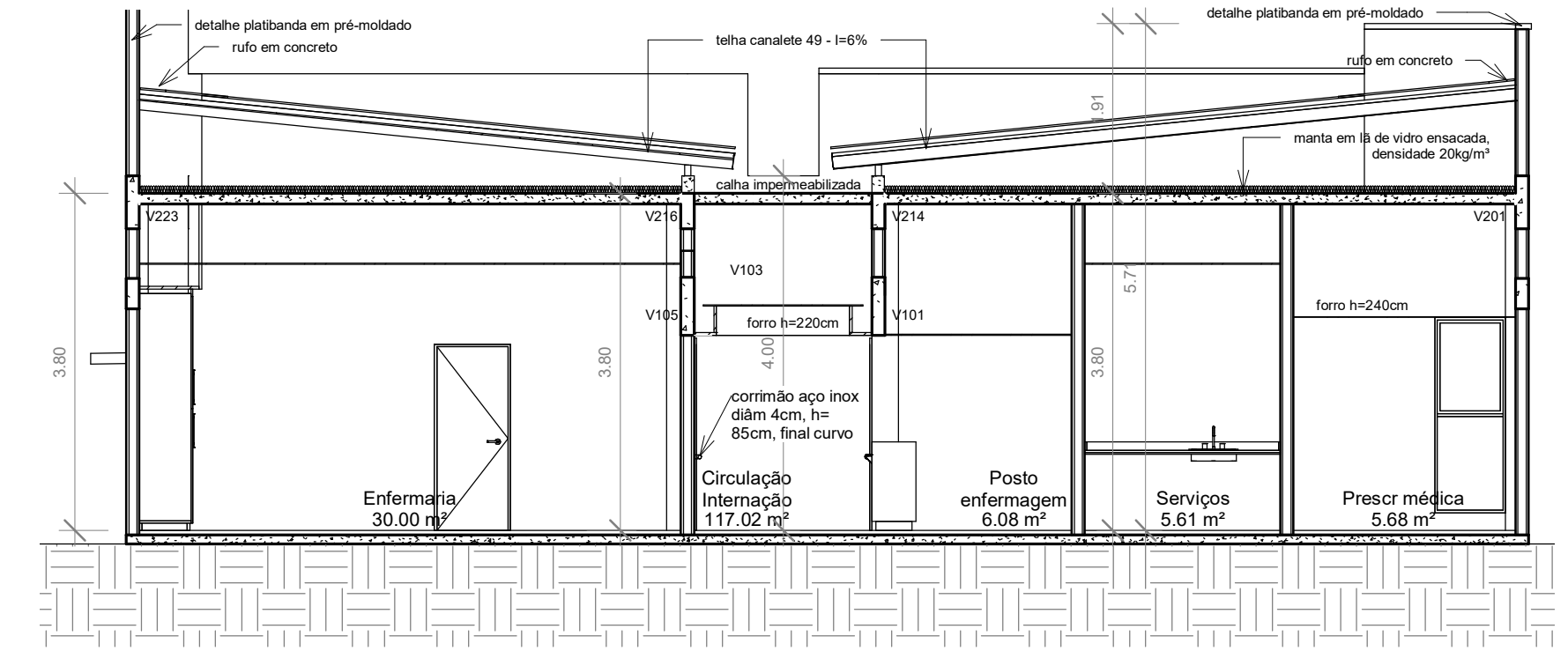
4 Corte 7
1: 75



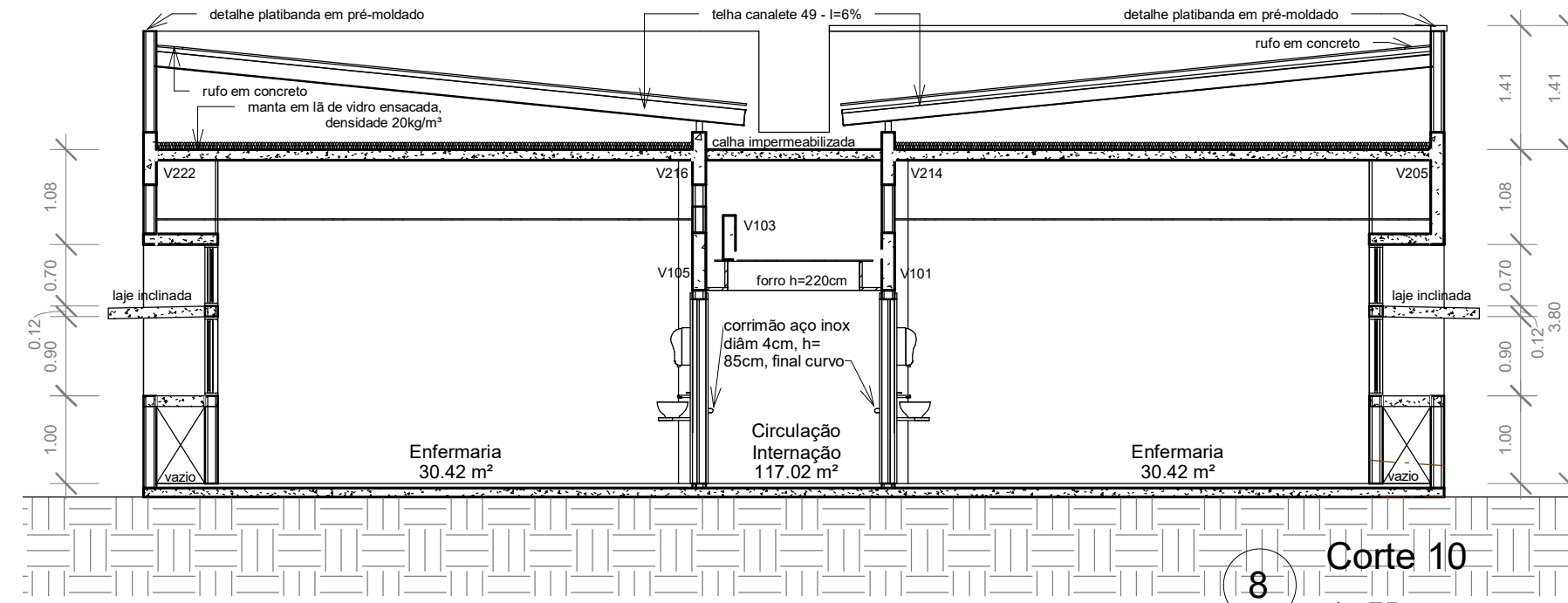
5 Corte 8
1: 75



7 Corte 11
1: 25



6 Corte 9
1: 75



8 Corte 10
1: 75

ATENÇÃO:
Este projeto é protegido por direitos autorais. Qualquer reprodução total ou parcial sem a devida autorização por parte da arquiteta implicará na utilização dos mecanismos legais.

KARENINA COSTA
projetos e engenharia

HOSPITAL GERAL DE LUIS EDUARDO MAGALHÃES
Situado: Av. Brasília, s/n, Luis Eduardo Magalhães-Ba
Proprietários: Prefeitura Mun Luis Eduardo Magalhães

PROJETO ARQUITETÔNICO: **Interação - Cortes 4 a 11**
Fase do projeto: PROJETO EXECUTIVO

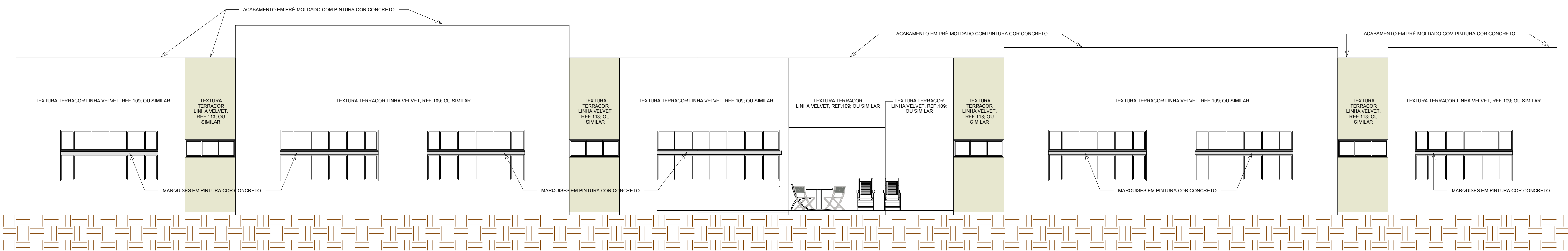
Arquivo: LEM-HGE-INA-PA Escala: Como Indicado Empresa contratada: PMG Projetos e Engenharia
Data: DEZ 2019 Desenvolvido por: Karenina Mendes Costa Sousa CAU A128225-6 Autor: SUCOM 3.803

INT04

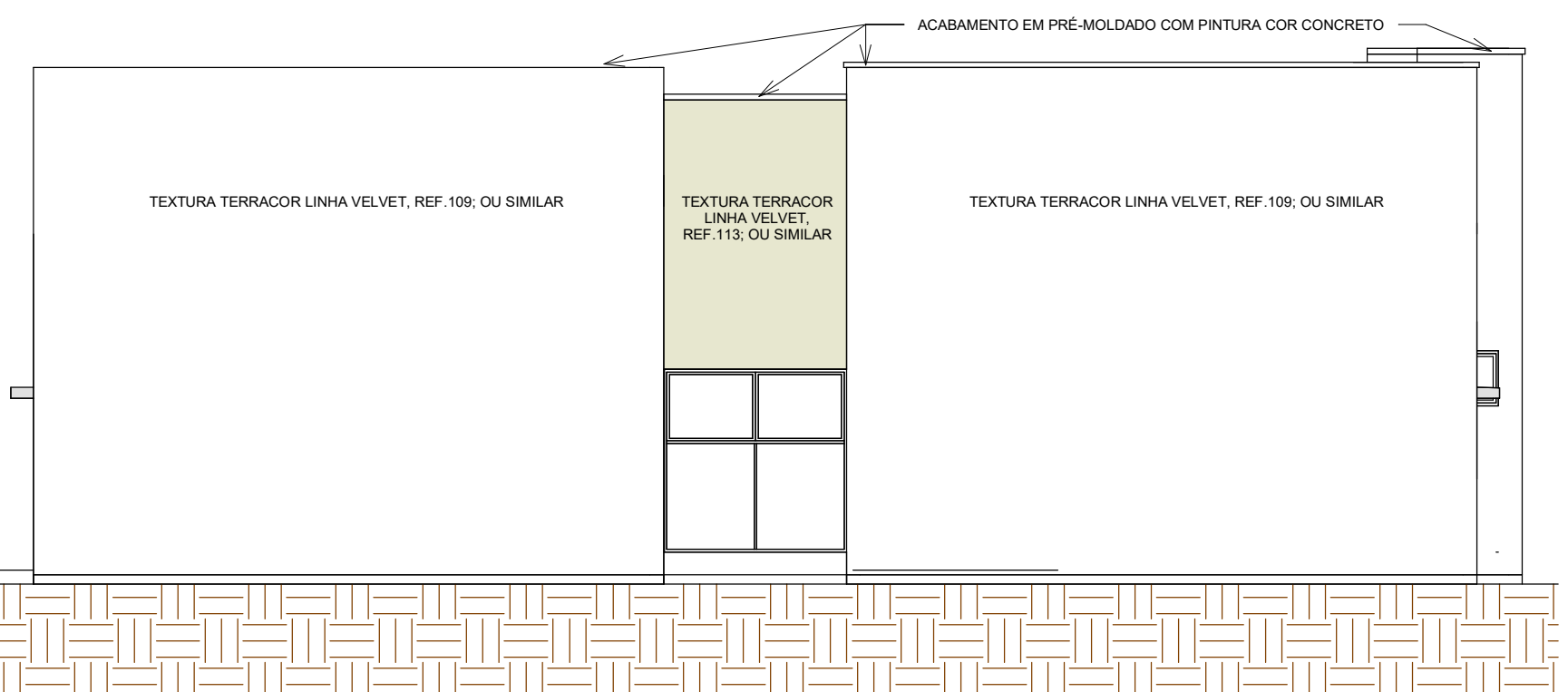
Ao imprimir, utilizar SOMENTE os arquivos em PDF. Os arquivos em DWG devem ser apenas para CONSULTA. Nisso não se deve imprimir, como planta e corte fora do padrão ou com uso de informações.

Formato prancha: A1 (841x594mm)

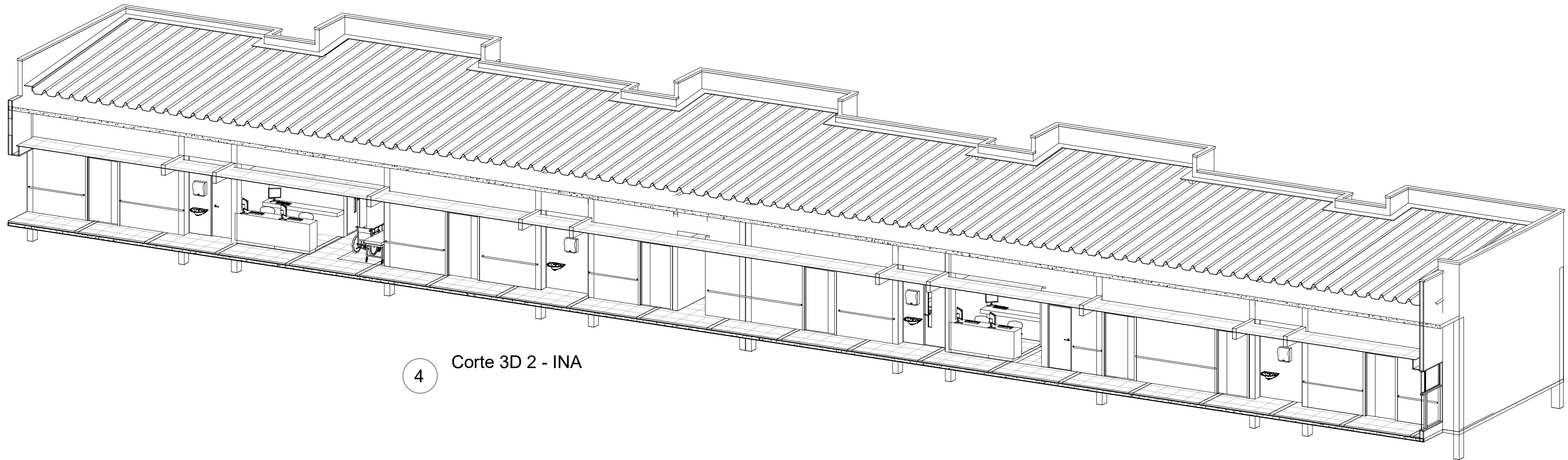
REGISTRO DE ALTERAÇÕES DE PROJETO:		
DATA	DESCRIÇÃO	ALTERADO POR
DOCUMENTO DE REFERÊNCIA:		
OBSERVAÇÕES: Todas as medidas devem ser conferidas no local. Confira medidas dos equipamentos.		



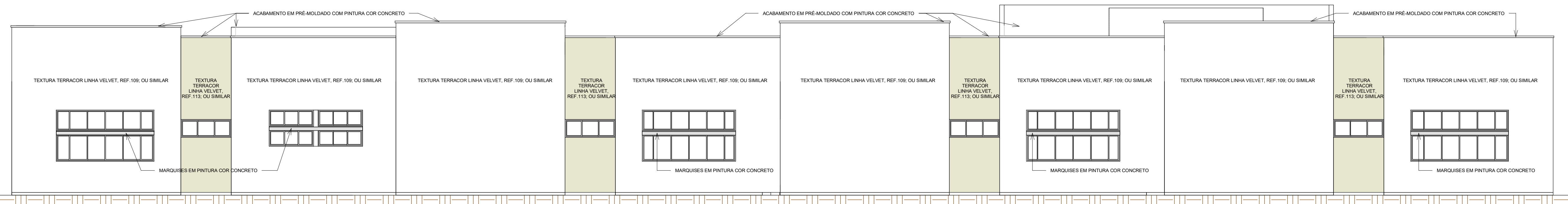
2 Elevação 3 - INA
1:75



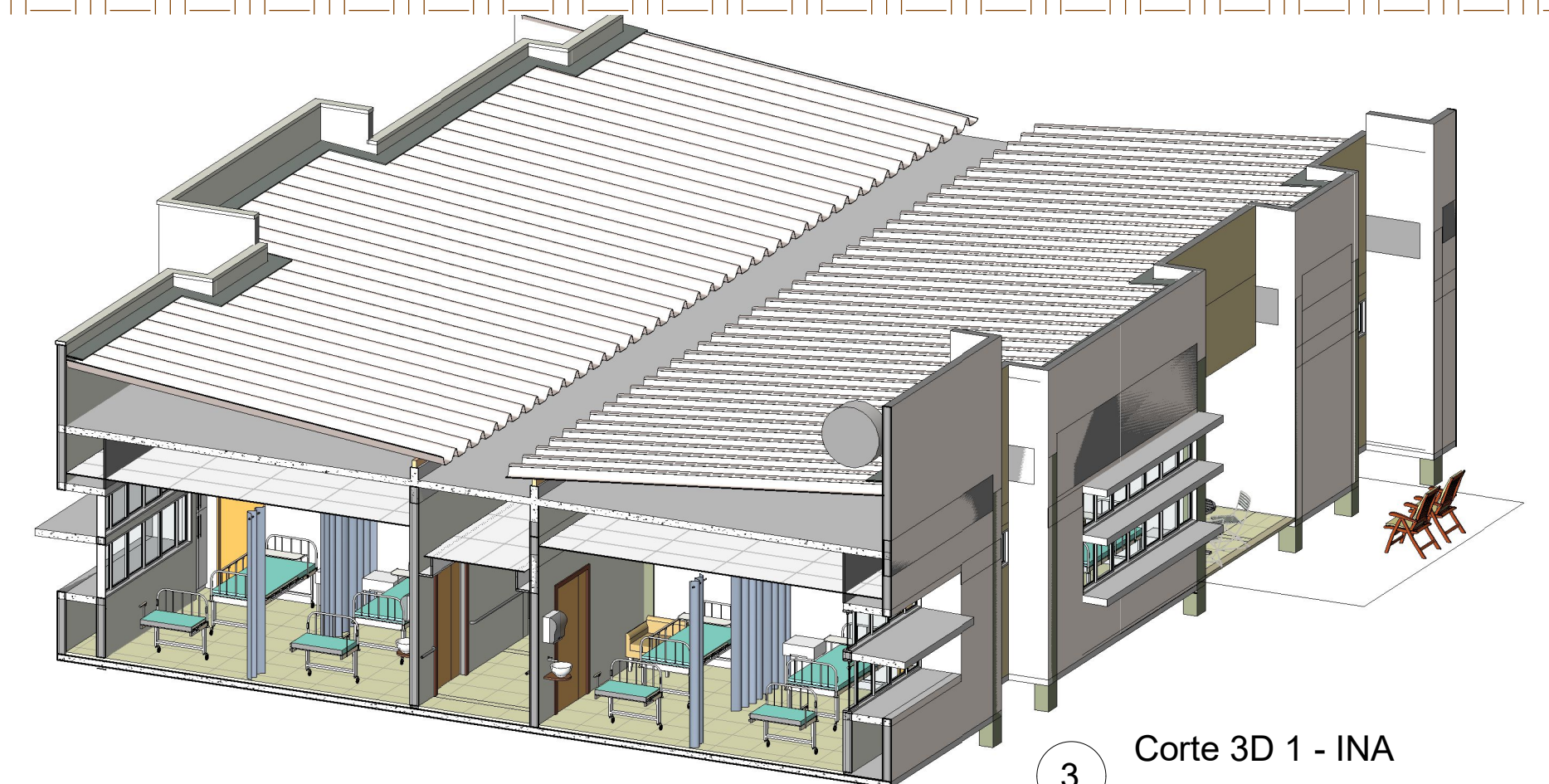
1 Elevação 2 - INA
1:75



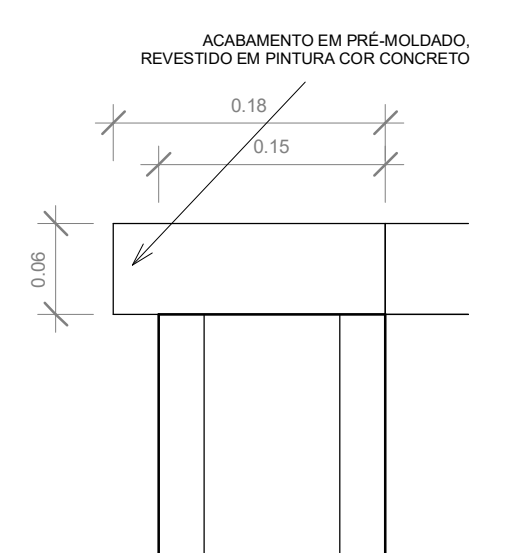
4 Corte 3D 2 - INA



5 Elevação 1 - INA
1:75



3 Corte 3D 1 - INA



6 Detalhe Platibanda.
1:5

ATENÇÃO:
Este projeto é protegido por direitos autorais. Qualquer reprodução total ou parcial sem a devida autorização por parte da arquiteta implicará na utilização dos mecanismos legais.

KARENINA COSTA
projetos e engenharia

HOSPITAL GERAL DE LUIS EDUARDO MAGALHÃES
Situado: Av. Brasília, s/n, Luis Eduardo Magalhães-Ba
Proprietários: Prefeitura Mun Luis Eduardo Magalhães

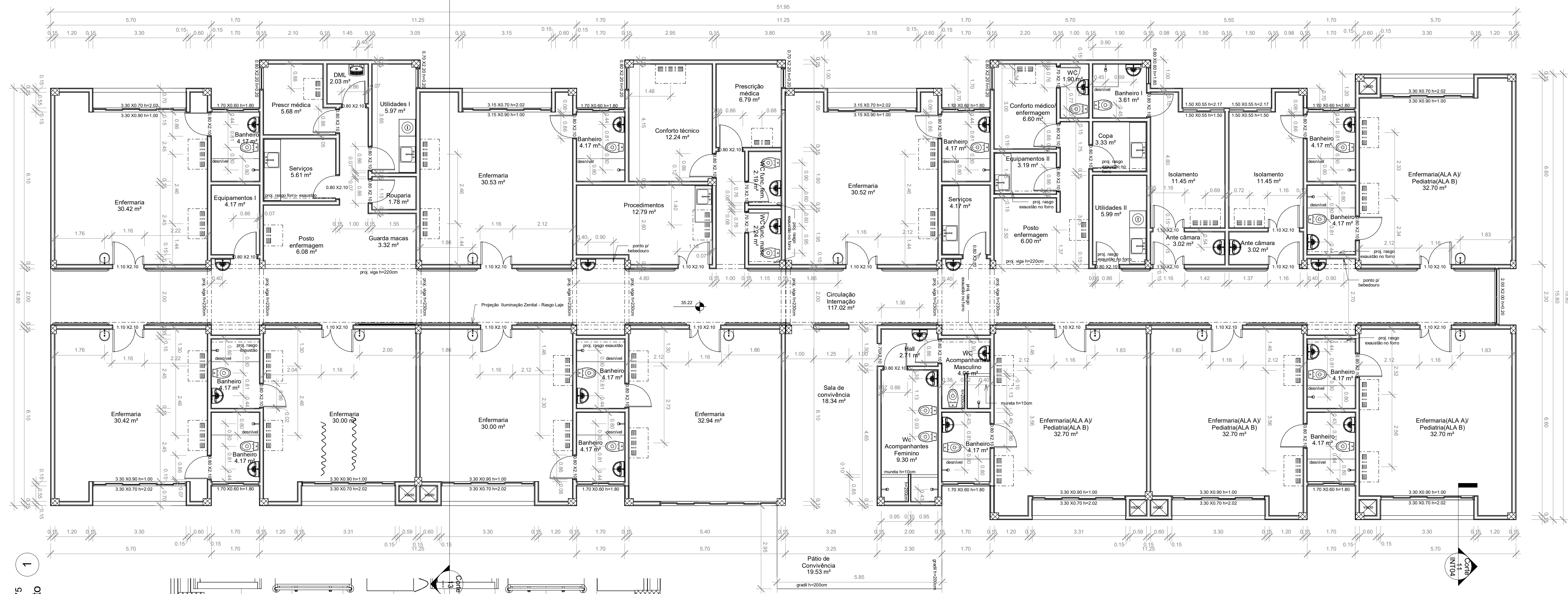
PROJETO ARQUITETÔNICO: Internação - Elevações e Cortes 3D INT05
Fase do projeto: PROJETO EXECUTIVO

Arquivo: LEM-HGE-INA-PA Escala: Como Indicado Empresa contratada: PMG Projetos e Engenharia
Data: DEZ 2019 Desenvolvimento: Autor: SUCOM 3.803
Arquiteta: Karenina Mendes Costa Sousa CAU A128225-6 SUCOM 3.803

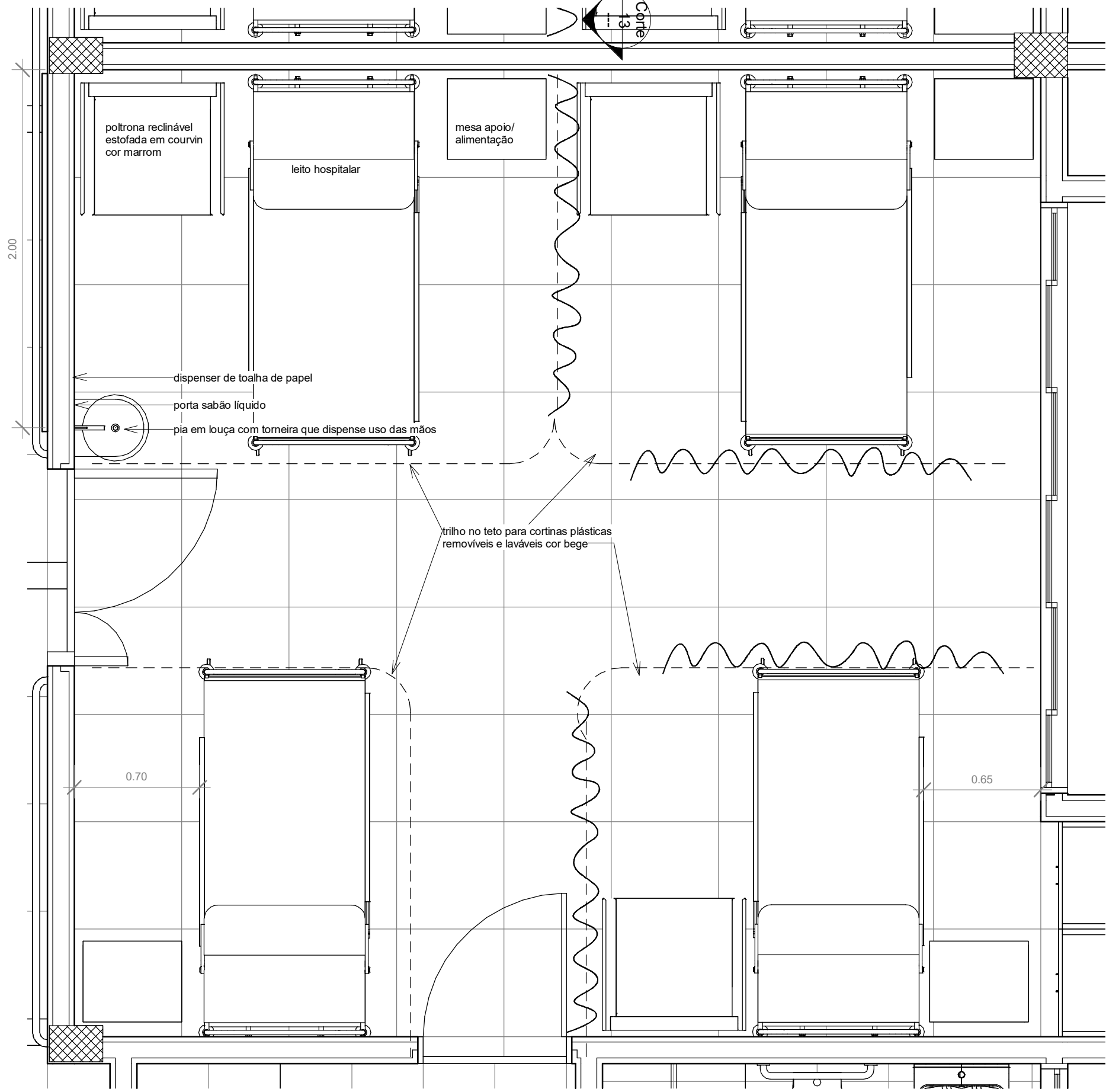
Formato prancha: A1 (841x594mm)

Ao imprimir, utilizar SOMENTE os arquivos em PDF. Os arquivos em DWG devem ser apenas para CONSULTA. Nisso não se deve imprimir, como gabarito e com base de padrão ou cópia de informações.

REGISTRO DE ALTERAÇÕES DE PROJETO:		
DATA	DESCRIÇÃO	ALTERADO POR
		Requerente: Prefeitura Mun Luis Eduardo Magalhães
		Arquiteta: KARENINA MENDES COSTA SOUSA CAU A128.225-5/SUCOM 3803
		Construtor:
DOCUMENTO DE REFERÊNCIA:		
OBSERVAÇÕES: Todas as medidas devem ser conferidas no local. Confira medidas dos equipamentos.		



1
1 : 75
Planta de Gabarito



3
Detalhe enfermaria
1 : 25

ATENÇÃO:
Este projeto é protegido por direitos autorais. Qualquer reprodução total ou parcial sem a devida autorização por parte da arquiteta implicará na utilização dos mecanismos legais.

KARENINA COSTA

HOSPITAL GERAL DE LUIS EDUARDO MAGALHÃES

Situado: Av. Brasília, s/n, Luis Eduardo Magalhães-Ba
Proprietários: Prefeitura Mun Luis Eduardo Magalhães

Projeto Arquitetônico Internação - Planta de Gabarito

Fase do projeto: PROJETO EXECUTIVO INT06

Arquivo: LEM-HGE-INA-PA	Escala: Como indicado	Empresa contratada: PMG Projetos e Engenharia
Data: DEZ 2019	Arquiteta: Karenina Mendes Costa Sousa	CAU A128225-5 SUCOM 3.803

Formato prancha: A1 (840x594mm)

Ao imprimir, utilizar SOMENTE os arquivos em PDF. Os arquivos em DWG devem ser apenas para CONSULTA. Não autorizo a impressão, cópia, edição e qualquer uso de padrão ou conteúdo de informações.

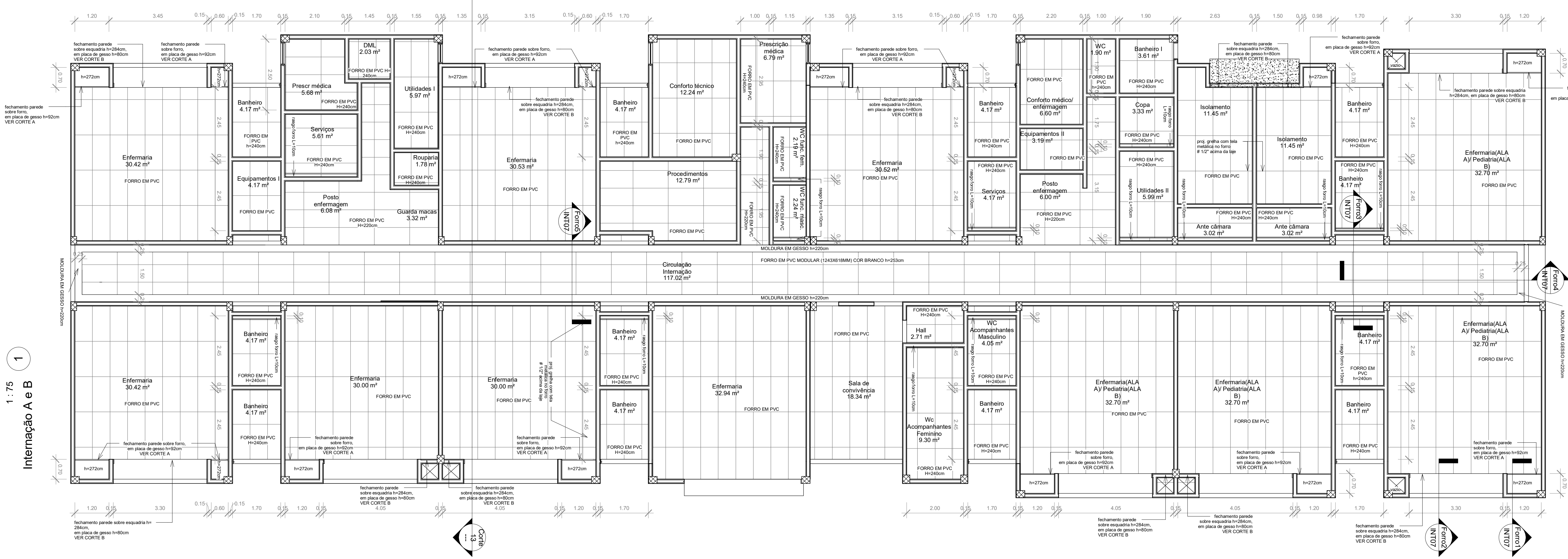
REGISTRO DE ALTERAÇÕES DE PROJETO:		
DATA	DESCRIÇÃO	ALTERADO POR
		Requerente: Prefeitura Mun Luis Eduardo Magalhães
		Arquiteta: KARENINA MENDES COSTA SOUSA CAU A128.225-5/SUCOM 3803
		Construtor:

DOCUMENTO DE REFERÊNCIA:		OBSERVAÇÕES:
		Todas as medidas devem ser conferidas no local. Confira medidas dos equipamentos.

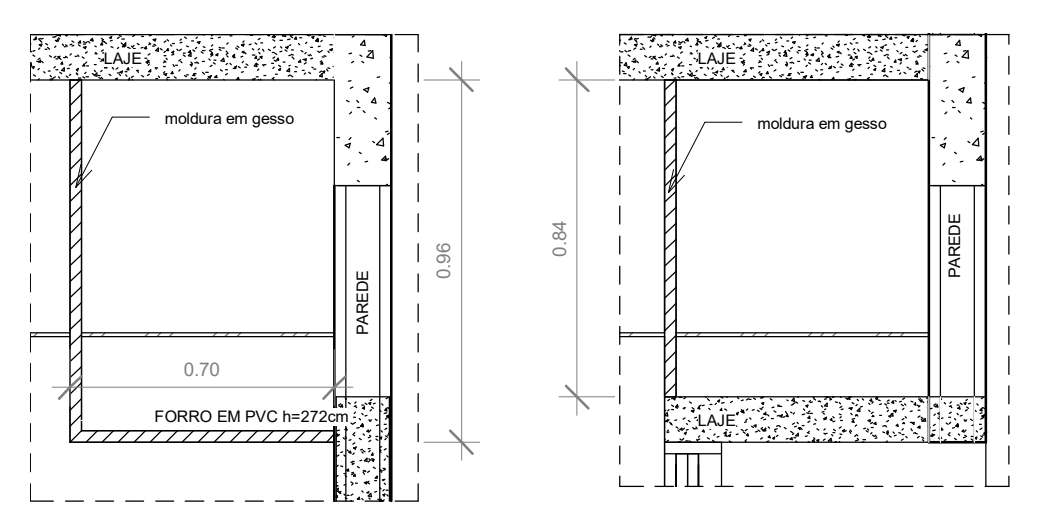
- LEGENDA:**
- Luminária Plana com 2 lâmpadas fluorescentes compactas 4 pinos de 18W
 - Luminária Cristal com 2 lâmpadas fluorescentes compactas duplas 4 pinos de 18W
 - Luminária 2105 com 4 lâmpadas fluorescentes T8 de 18W
 - Luminária 3105 com 4 lâmpadas fluorescentes T8 de 18W
 - Luminária 2206 com 2 lâmpadas fluorescentes T5 de 28W
 - Luminária 3008 com 2 lâmpadas fluorescentes T5 de 28W
 - Iluminação de emergência
 - Sonorização
 - Detector de fumaça

7 **Legenda**
1 : 75

5 **Forro4**
1 : 20



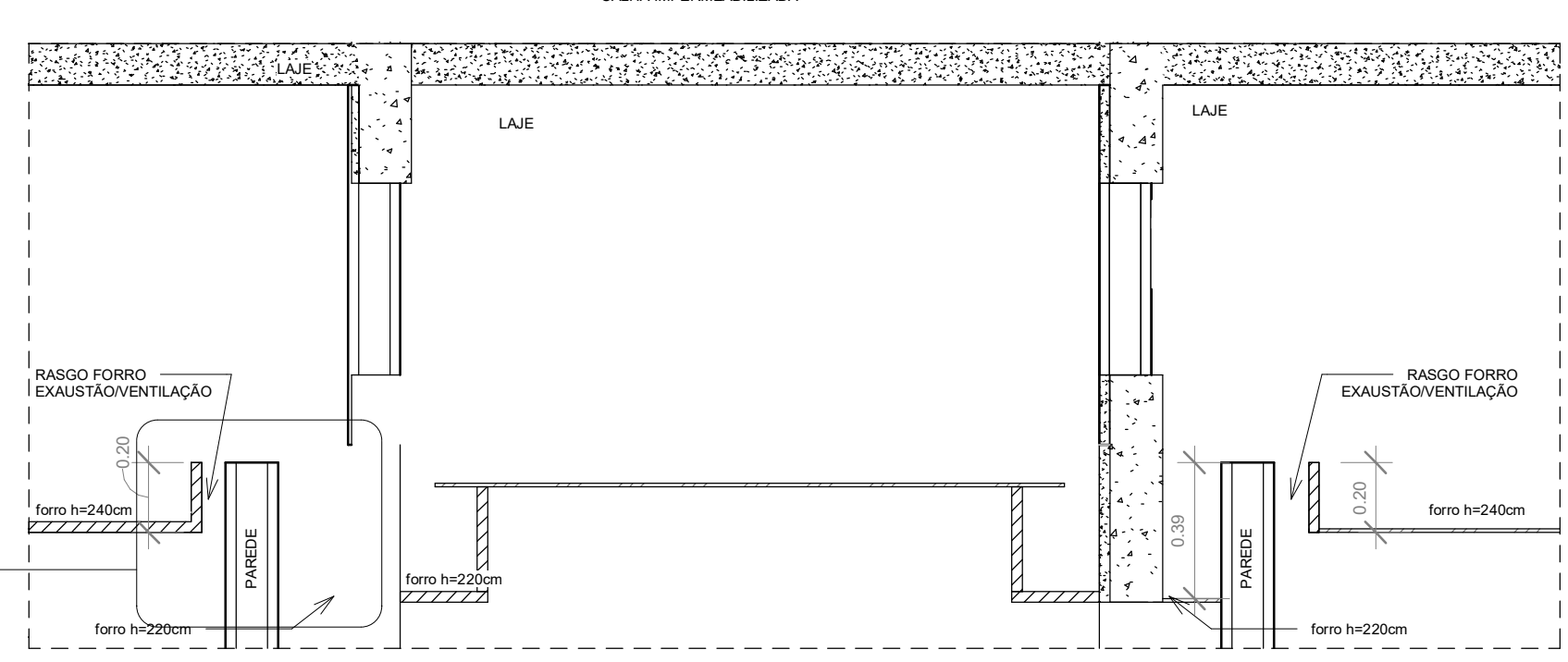
1 **Interação A e B**
1 : 75



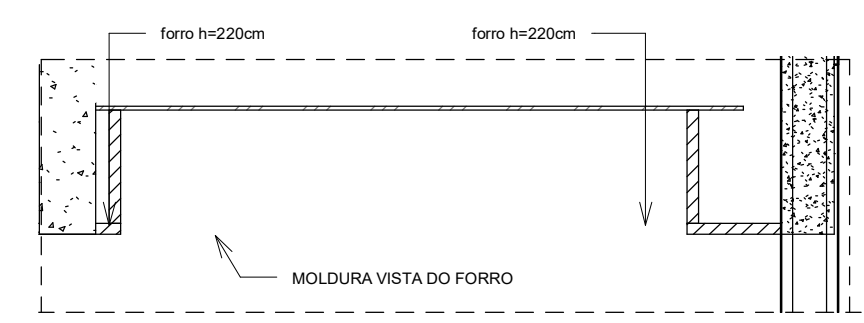
2 **Forro1**
1 : 20

3 **Forro2**
1 : 20

10 **Chamada de detalhe de Forro3**
1 : 10



4 **Forro3**
1 : 20



6 **Forro5**
1 : 20

ATENÇÃO:
Este projeto é protegido por direitos autorais. Qualquer reprodução total ou parcial sem a devida autorização por parte da arquiteta implicará na utilização dos mecanismos legais.

KARENINA COSTA
projetos e engenharia

HOSPITAL GERAL DE LUIS EDUARDO MAGALHÃES
Situado: Av. Brasília, s/n, Luis Eduardo Magalhães-Ba
Proprietários: Prefeitura Mun Luis Eduardo Magalhães

PROJETO ARQUITETÔNICO
Fase do projeto: **Interação - Planta de Forro**
PROJETO EXECUTIVO

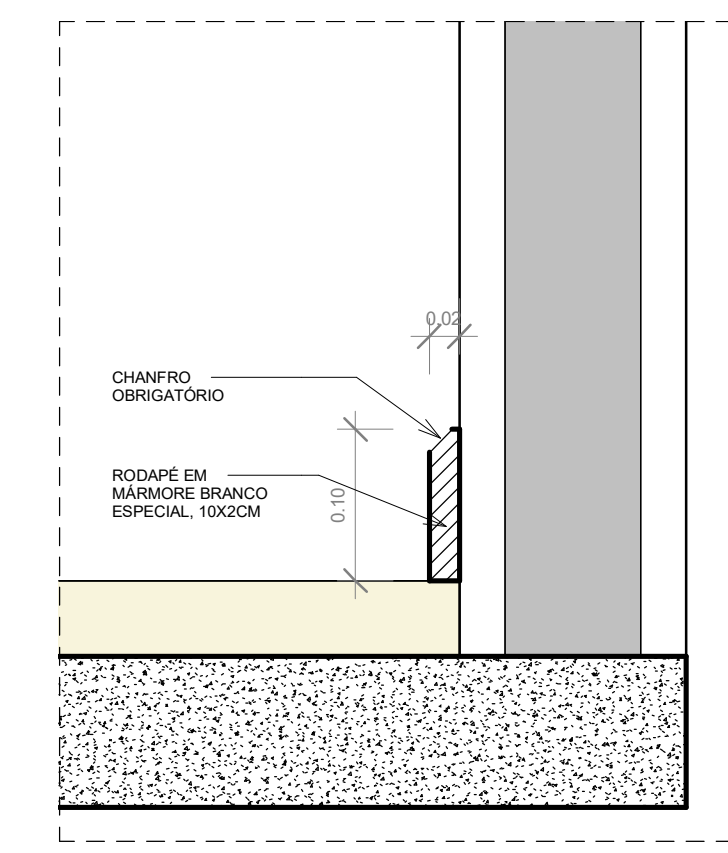
INT07

Arquivo: LEM-HGE-INA-PA Escala: Como Indicado Empresa contratada:
Desenvolvimento: Autor: PMG Projetos e Engenharia
Data: DEZ 2019 Arquiteta: Karenina Mendes Costa Sousa CAU A128225-6 SUCOM 3.803

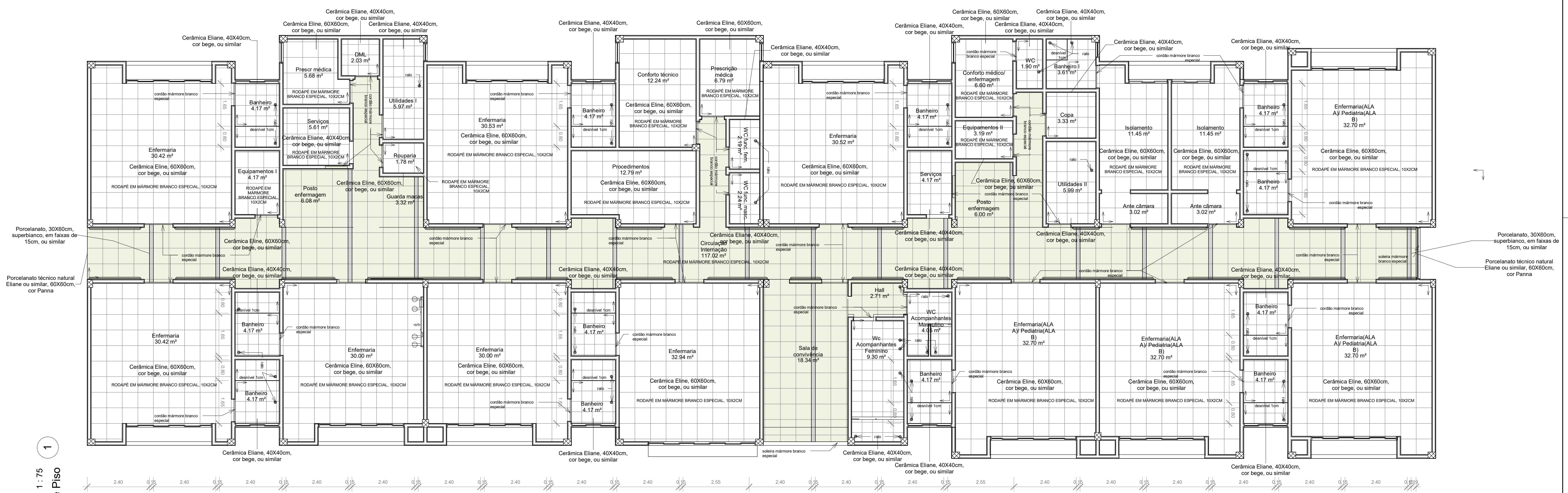
Formato prancha: A1 (840x594mm)

Ao imprimir, utilizar SOMENTE os arquivos em PDF. Os arquivos em DWG devem ser apenas para CONSULTA. Não editar, nem imprimir, como padrão e cores fora do padrão ou uso de informações.

REGISTRO DE ALTERAÇÕES DE PROJETO:		
DATA	DESCRIÇÃO	ALTERADO POR
		Requerente: Prefeitura Mun Luis Eduardo Magalhães
		Arquiteta: KARENINA MENDES COSTA SOUSA CAU A128.225-5/SUCOM 3803
		Construtor:
DOCUMENTO DE REFERÊNCIA:		
OBSERVAÇÕES: Todas as medidas devem ser conferidas no local. Confira medidas dos equipamentos.		



2 Detalhe Rodapé
1 : 5



1
1 : 75
Paginação de Piso

ATENÇÃO:
Este projeto é protegido por direitos autorais. Qualquer reprodução total ou parcial sem a devida autorização por parte da arquiteta implicará na utilização dos mecanismos legais.

KARENINA COSTA
projetos e engenharia

HOSPITAL GERAL DE LUIS EDUARDO MAGALHÃES
Situado: Av. Brasília, s/n, Luis Eduardo Magalhães-Ba
Proprietários: Prefeitura Mun Luis Eduardo Magalhães

PROJETO ARQUITETÔNICO: Internação - Paginação de Piso
Fase do projeto: PROJETO EXECUTIVO
INT08

Arquivo: LEM-HGE-INA-PA Escala: Como Indicado Empresa contratada: PMG Projetos e Engenharia
Data: DEZ 2019 Desenvolvimento: Autor: PMG Projetos e Engenharia
Arquiteta: Karenina Mendes Costa Sousa CAU A128225-6 SUCOM 3.803

Formato prancha: A1 (840x594mm)

Ao imprimir, utilize SOMENTE os arquivos em PDF. Os arquivos em DWG devem ser abertos para CONSULTA. Não autorizo a ser de impressão, como planta e conter foto de padrão ou consulta de informações.